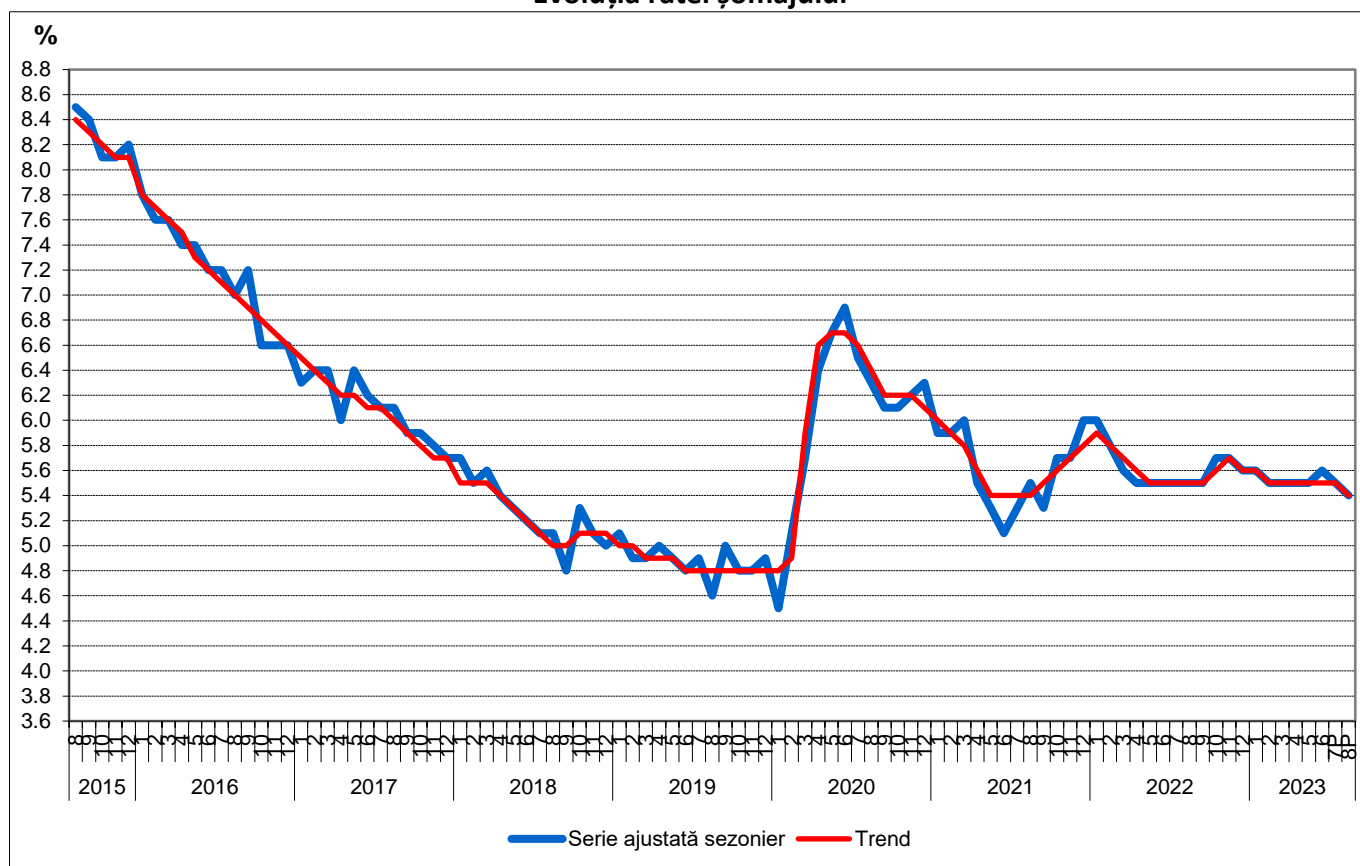


Domeniul: Somajul BIM\* lunar

## În luna august 2023, rata șomajului în formă ajustată sezonier a fost de 5,4%

- Rata șomajului\*\* în luna august 2023 a fost de 5,4%, în scădere cu 0,1 puncte procentuale față de cea înregistrată în luna iulie 2023 (5,5%).
- Rata șomajului la bărbați a fost cu 1,0 puncte procentuale mai mare decât la femei.

Evoluția ratei șomajului



<sup>P</sup> Date provizorii - conform politicii de revizuire a datelor (vezi punctul 6 din [Precizări metodologice](#)).

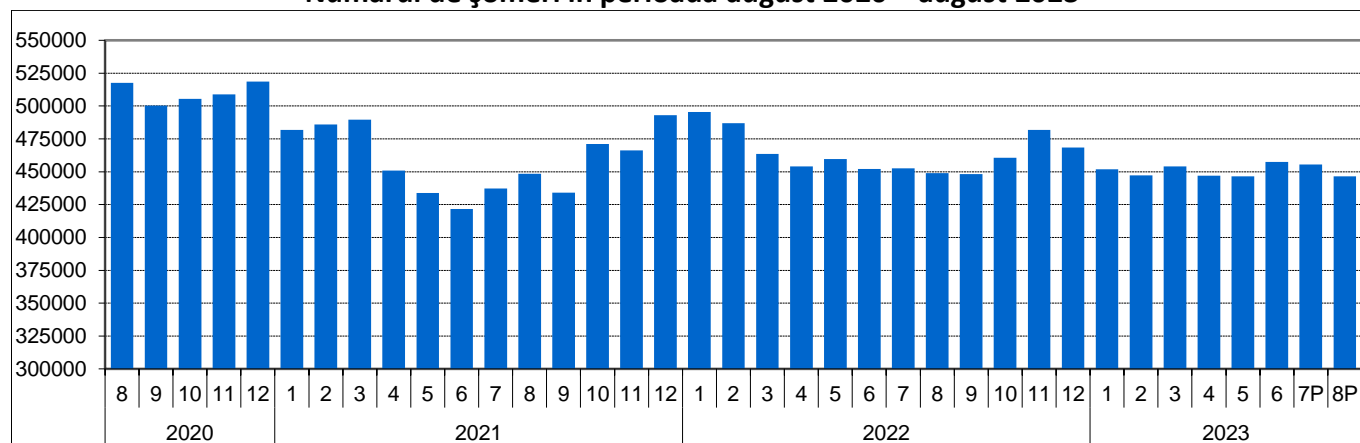
[Datele graficului \(xls\)](#)

Numărul șomerilor (în vârstă de 15-74 ani) estimat pentru luna august a anului 2023 a fost de 446,6 mii persoane:

- în scădere față de luna precedentă (455,4 mii persoane);
- în scădere față de aceeași perioadă a anului precedent (448,9 mii persoane).

\* în conformitate cu standardele Biroului Internațional al Muncii, datele fiind obținute prin Ancheta asupra forței de muncă în gospodării (AMIGO) - (vezi punctele 1 și 3 din [Precizări metodologice](#)).

## Numărul de șomeri în perioada august 2020 – august 2023



<sup>P</sup> Date provizorii - conform politicii de revizuire a datelor (vezi punctul 6 din [Precizări metodologice](#)).

[Datele graficului \(xls\)](#)

Pe sexe, rata șomajului la bărbați a depășit-o cu 1,0 puncte procentuale pe cea a femeilor (valorile respective fiind 5,9% în cazul persoanelor de sex masculin și 4,9% în cazul celor de sex feminin).

Reține în continuare atenția nivelul ridicat, de 22,3%, al ratei șomajului în rândul tinerilor (15-24 ani).

### Rata șomajului pe sexe (%)

	2022					2023							
	Aug.	Sept.	Oct.	Nov.	Dec.	Ian.	Feb.	Mar.	Apr.	Mai	Iun.	Iul. <sup>P</sup>	Aug. <sup>P</sup>
<b>Total</b>													
15-74 ani	5,5	5,5	5,7	5,7	5,6	5,6	5,5	5,5	5,5	5,5	5,6	5,5	5,4
15-24 ani	22,9	22,9	22,2	22,2	22,2	21,7	21,7	21,7	22,3	22,3	22,3	..	..
25-74 ani	4,4	4,3	4,5	4,7	4,5	4,5	4,5	4,5	4,5	4,5	4,5	4,5	4,5
<b>Masculin</b>													
15-74 ani	6,0	6,1	6,2	6,1	5,9	5,9	5,7	5,9	5,8	5,9	5,9	5,8	5,9
15-24 ani	21,2	21,2	21,6	21,6	21,6	20,4	20,4	20,4	21,2	21,2	21,2	..	..
25-74 ani	4,9	4,9	5,1	4,9	4,7	4,8	4,7	4,9	4,9	4,9	4,8	4,7	4,7
<b>Feminin</b>													
15-74 ani	4,8	4,6	4,9	5,3	5,3	5,2	5,2	5,0	5,1	5,0	5,2	5,2	4,9
15-24 ani	25,7	25,7	23,1	23,1	23,1	24,2	24,2	24,2	24,1	24,1	24,1	..	..
25-74 ani	3,6	3,4	3,8	4,3	4,2	4,2	4,2	4,0	4,0	4,1	4,1	4,2	4,2

<sup>P</sup> Date provizorii - conform politicii de revizuire a datelor (vezi punctul 6 din [Precizări metodologice](#)).

.. - Date indisponibile.

[Datele tabelului \(xls\)](#)

Pentru persoanele adulte (25-74 ani), rata șomajului a fost estimată la 4,5% pentru luna august 2023 (4,2% în cazul femeilor și 4,7% al bărbaților).

Numărul șomerilor în vârstă de 25-74 ani reprezenta 77,8% din numărul total al șomerilor estimat pentru luna august 2023.

### Informații suplimentare:

\*\* **Rata șomajului** reprezintă ponderea șomerilor în populația activă.

Pentru interpretarea corectă a indicatorilor, vă rugăm să consultați [Precizările metodologice](#).

Datele privind numărul șomerilor și rata șomajului în sens BIM (Biroul Internațional al Muncii) se pot obține și din publicația Buletinul Statistic Lunar nr. 8/2023. Datele în baza de date TEMPO vor fi disponibile începând cu data de 02 octombrie 2023.

Următorul comunicat de presă referitor la estimările pentru luna septembrie 2023 va apărea la data de 3 noiembrie 2023.

Arhiva comunicatelor de presă: <https://insse.ro/cms/ro/comunicate-de-presa-view>.

### Direcția de Comunicare

e-mail: [birouipresa@insse.ro](mailto:birouipresa@insse.ro)

Tel: +4021 3181869