

Domeniul: Statistică demografică

Mișcarea naturală a populației în luna aprilie 2020, sub spectrul crizei sanitare

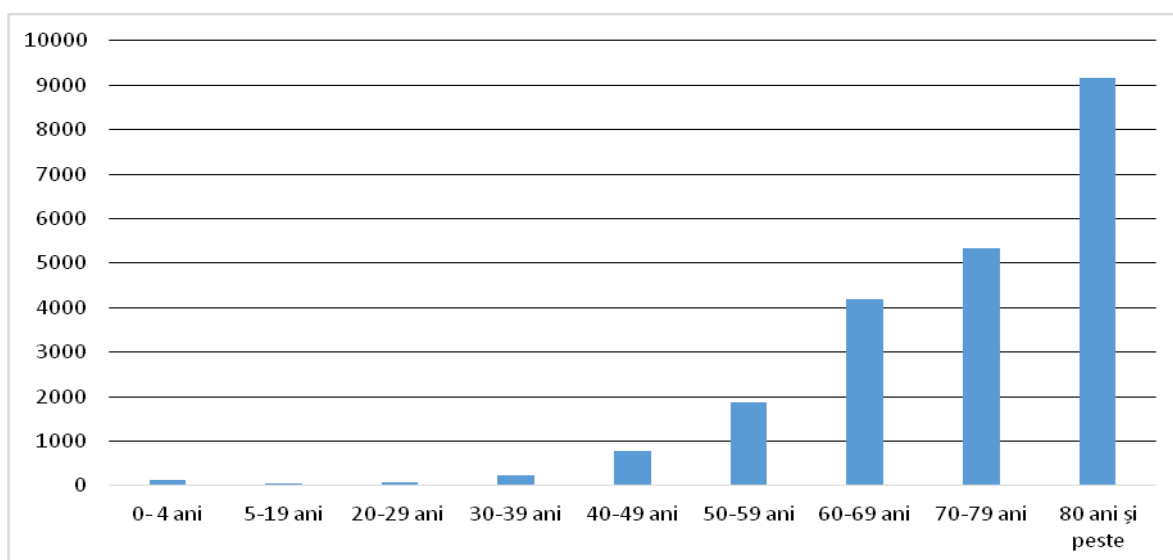
- În luna aprilie 2020 numărul nașterilor înregistrate a crescut față de cel înregistrat în luna precedentă (martie 2020);
- Comparativ cu un an în urmă (față de luna aprilie 2019), numărul deceselor înregistrate în luna aprilie 2020 a fost mai mare, iar numărul deceselor copiilor sub un an a scăzut;
- În luna aprilie 2020, căsătoriile au reprezentat o treime din numărul celor din luna martie 2020, iar divorțurile au reprezentat trei sferturi din numărul de divorțuri înregistrate în luna martie 2020, situație cauzată, în principal, de criza sanitară.

Luna aprilie 2020 față de luna martie 2020

Natalitate, mortalitate și spor natural¹

În luna aprilie 2020 s-a înregistrat **nașterea** a 12098 copii, cu 241 mai mulți copii decât în luna martie 2020. Numărul **deceselor** înregistrate în luna aprilie 2020 a fost de 21812, cu 779 decese mai puține decât în luna martie 2020, iar numărul **deceselor copiilor cu vârstă sub 1 an**, înregistrate în luna aprilie 2020, a fost de 94 copii, în creștere cu 11 decese sub 1 an față de luna martie 2020.

Decese înregistrate în luna aprilie 2020, pe grupe de vârstă



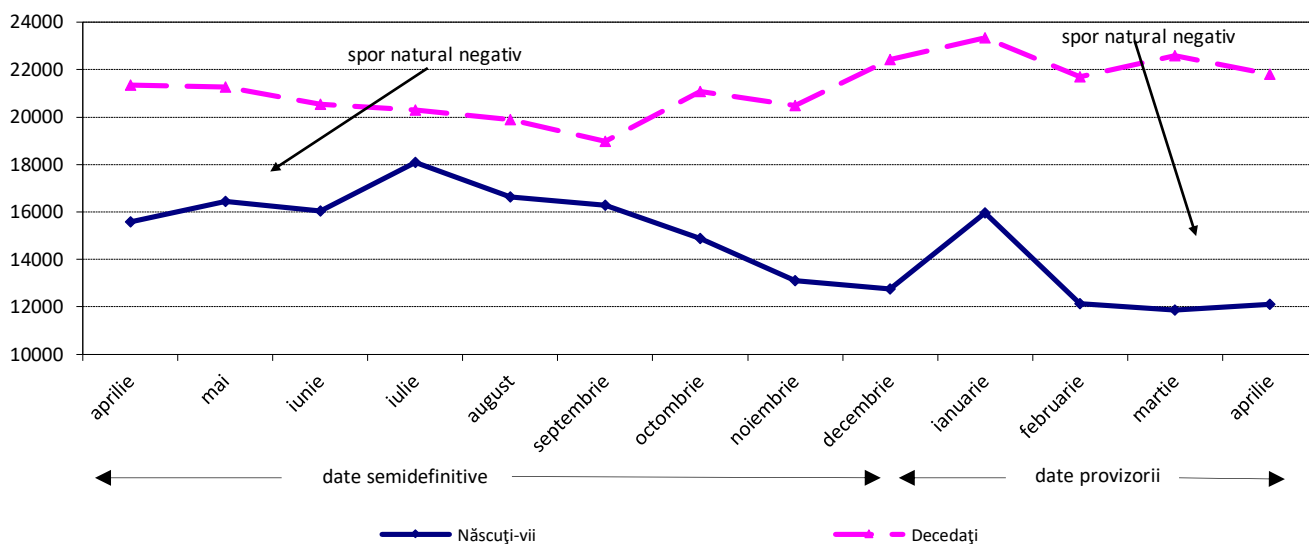
[Datele graficului în format.xls](#)

În luna aprilie 2020, două treimi din totalul numărului de decese s-au înregistrat pentru persoanele cu vârstă de cel puțin 70 ani: 9165 decese reprezentând 42,0% din total s-au înregistrat la grupele de vârstă 80 ani și peste, 5324 decese reprezentând 24,4% au revenit celor de 70-79 ani și 4194 decese (19,2%) persoanelor în vârstă de 60-69 ani. Firesc, la polul opus, cele mai puține decese au fost înregistrate la grupele de vârstă 5-19 de ani (48 decese), 20-29 ani (85 decese) și 0-4 ani (115 decese).

¹ Datele pentru lunile anului 2019 sunt semi-definitive, iar datele pentru lunile anului 2020 sunt provizorii.

Sporul natural s-a menținut negativ în luna aprilie 2020, decedații având un excedent față de nașcuții-vii de 9714 persoane.

Evoluția numărului de nașcuți-vii și decedați,
în perioada aprilie 2019 – aprilie 2020



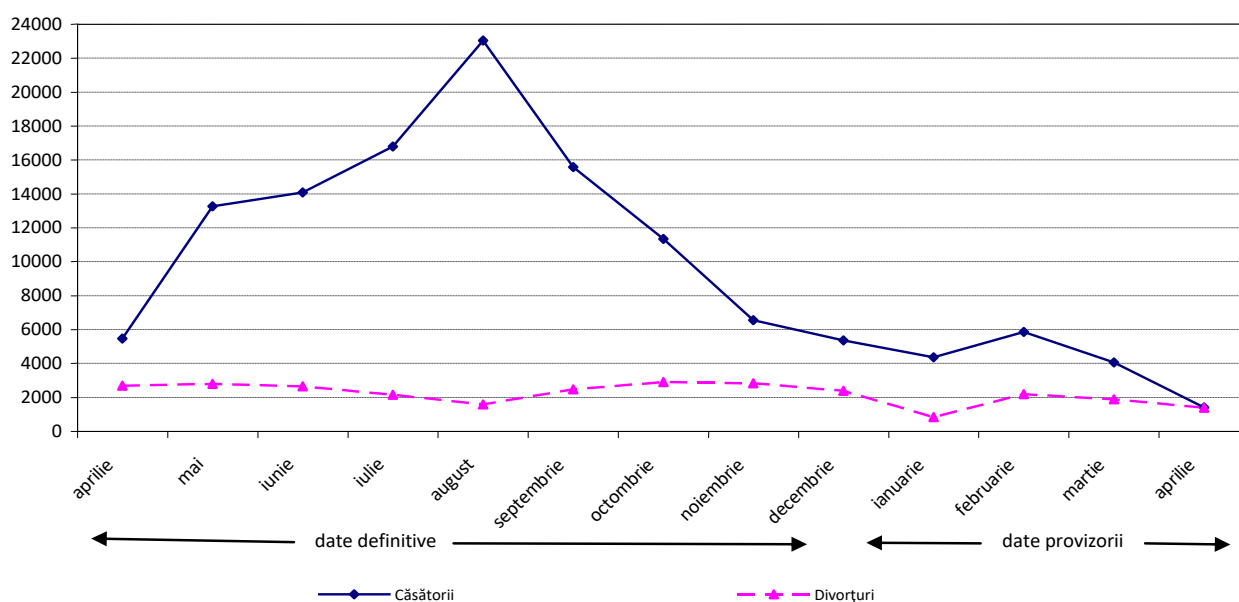
[Datele graficului în format .xls](#)

Nuțialitate și divorțialitate²

În luna aprilie 2020, la oficiile de stare civilă s-au înregistrat 1409 **căsătorii**, cu 2644 mai puține decât în luna martie 2020.

Numărul divorțurilor pronunțate prin hotărâri judecătorești definitive și conform Legii nr.202/2010 a fost de 1381 în luna aprilie 2020, cu 508 mai puține decât în luna martie 2020.

Evoluția numărului de căsătorii și divorțuri,
în perioada aprilie 2019 – aprilie 2020



[Datele graficului în format .xls](#)

² Datele pentru lunile anului 2019 sunt definitive, iar datele pentru lunile anului 2020 sunt provizorii.

Luna aprilie 2020 față de luna aprilie 2019¹

Natalitate, mortalitate și spor natural

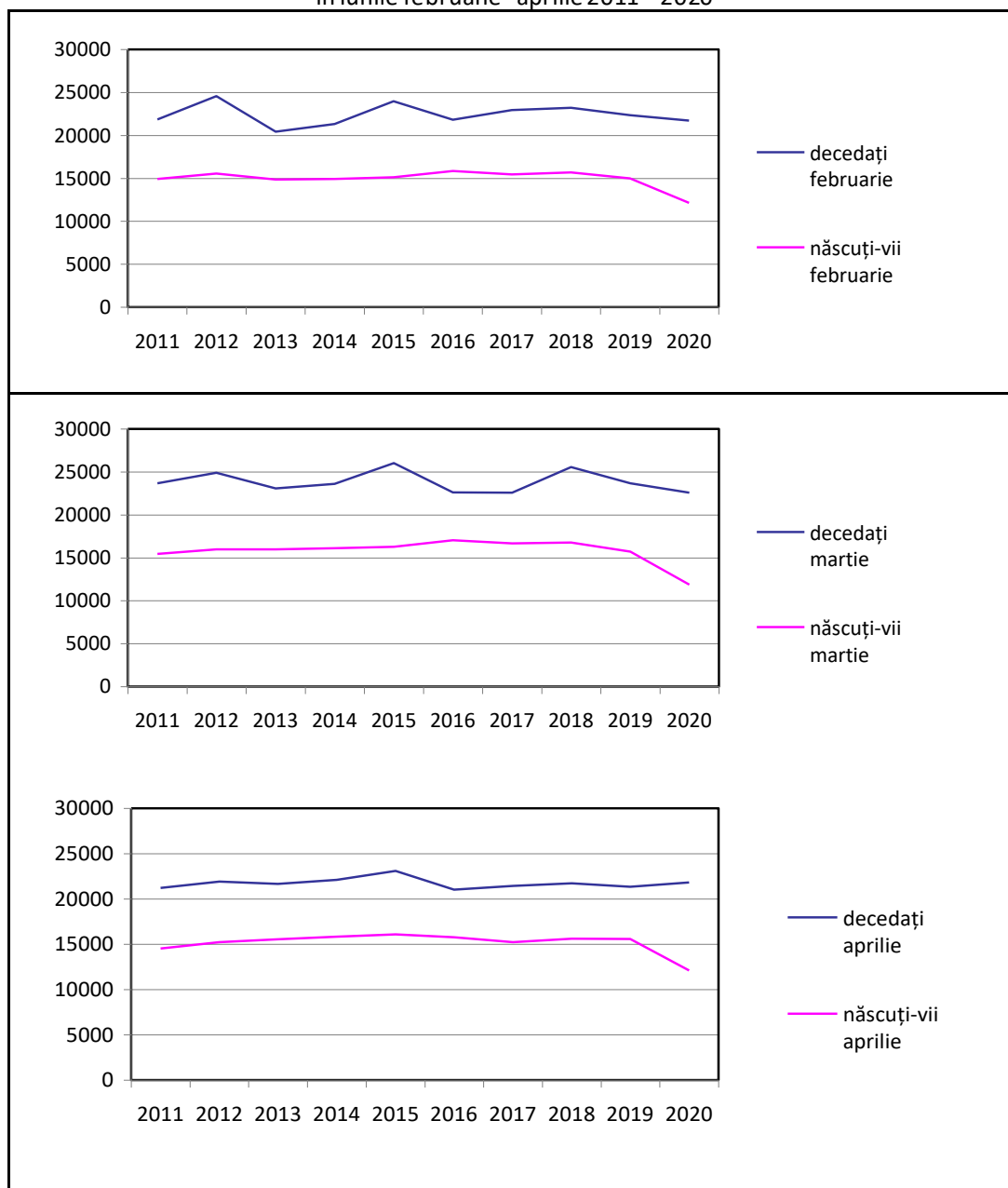
Numărul **născuților-vii** înregistrat în luna aprilie 2020 a fost mai mic cu 3490 comparativ cu aceeași lună din 2019.

Numărul persoanelor care au **decedat** în luna aprilie 2020 a fost cu 474 mai mare față de luna aprilie 2019.

Sporul natural a fost negativ atât în luna aprilie 2020 (-9714 persoane), cât și în luna aprilie 2019 (-5750 persoane).

Numărul **copiilor cu vârsta sub un an care au decedat** a fost cu 9 mai mic în luna aprilie 2020, decât cel înregistrat în luna aprilie 2019.

Evoluția numărului de născuți-vii și decedați, în lunile februarie - aprilie 2011– 2020

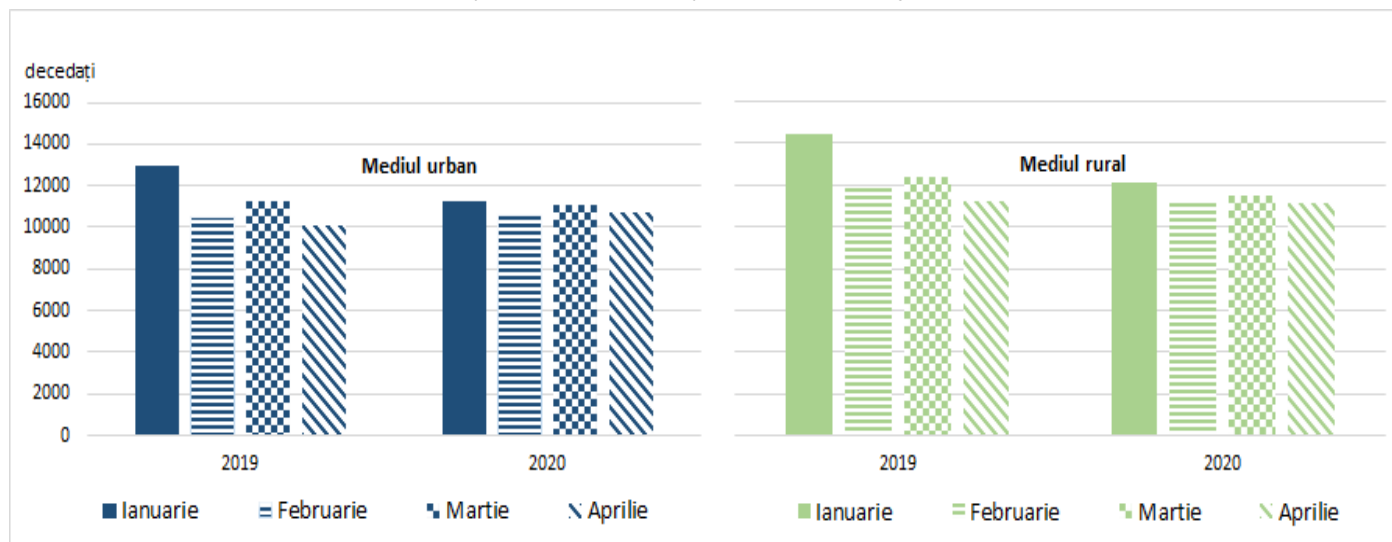


[Datele graficului în format.xls](#)

Efectele crizei sanitare asupra fenomenelor demografice încep să devină mai vizibile, prin scăderi ușor mai pronunțate față de anul precedent în cazul natalității și printr-un trend ușor crescător în cazul deceselor, la nivelul lunii aprilie.

¹ Datele pentru lunile anului 2019 sunt semi-definitive, iar datele pentru lunile anului 2020 sunt provizorii.

Evoluția numărului de decedați pe medii de rezidență,
în perioada ianuarie-aprilie din anii 2019 și 2020



[Datele graficului în format .xls](#)

În luna aprilie 2020, în mediul urban s-a înregistrat decesul a 10683 persoane, iar în mediul rural decesul a 11129 persoane. Față de aceeași lună din anul 2019, numărul persoanelor care au decedat a crescut cu 594 persoane în mediul urban, iar în mediul rural s-a înregistrat o ușoară scădere față de luna aprilie din anul precedent (mai puțin cu 120 persoane).

Nupțialitate și divorțialitate²

Numărul **căsătoriilor** a fost, în luna aprilie 2020, cu 4061 mai mic decât cel înregistrat în aceeași lună din anul precedent. Prin hotărâri judecătorești definitive și conform Legii nr. 202/2010 în luna aprilie 2020 s-au pronunțat cu 1305 **divorțuri** mai puține decât în luna aprilie 2019.

Pentru o caracterizare completă a fenomenelor demografice înregistrate în lunile martie-aprilie 2020, în contextul pandemiei COVID19, trebuie avut în vedere faptul că prevederile ordonanțelor militare au introdus anumite limitări în posibilitatea de desfășurare a unor evenimente cu mai mult de 3 persoane, au limitat deplasările în afara locuinței și în afara localității, au suspendat activitățile în spații închise, au determinat Uniunea Notarilor Publici să amâne termenele pentru dosarele de divorț aflate pe rol după sistarea stării de urgență. De asemenea, datele trebuie interpretate în corelare cu informațiile din surse administrative, în special cele publicate de Ministerul Sănătății, prin Institutul Național de Sănătate Publică.

Informații suplimentare:

Sporul natural reprezintă diferența dintre numărul născuților-vii și numărul persoanelor decedate, în perioada de referință.

Datele pentru lunile anului 2020 sunt provizorii, fenomenele fiind prezentate după data înregistrării acestora și nu după data producerii evenimentelor demografice; din acest motiv datele aferente anului 2020 vor suporta modificări prin includerea fenomenelor înregistrate tardiv (după luna de referință) și excluderea celor înregistrate în luna de referință, dar care s-au produs în luna precedentă sau anterior acesteia și prin redistribuirea fenomenelor pe luni după data producerii. Pentru interpretarea corectă a indicatorilor, vă rugăm să consultați [Precizările Metodologice](#) atașate comunicatului pe homepage. Următorul comunicat de presă referitor la „Mișcarea naturală a populației în luna mai 2020” va apărea la data de 10 iulie 2020.

Arhiva comunicatelor de presă: <https://insse.ro/cms/ro/content/comunicate-de-presa-view>.

Diracția de Comunicare: e-mail: birou presa@insse.ro, Tel: +4021 3181869

² Datele pentru lunile anului 2019 sunt definitive, iar datele pentru lunile anului 2020 sunt provizorii.