

Domeniul: Statistică demografică

Mișcarea naturală a populației în luna februarie 2016

- În luna februarie 2016 numărul nașterilor și numărul deceselor au scăzut față de luna ianuarie 2016.
- Numărul căsătoriilor și numărul divorțurilor înregistrate în luna februarie 2016 au crescut față de luna ianuarie 2016.
- Numărul deceselor copiilor sub un an a scăzut în luna februarie 2016 față de luna ianuarie 2016.

Luna februarie 2016 față de luna ianuarie 2016¹

Natalitate, mortalitate și spor natural

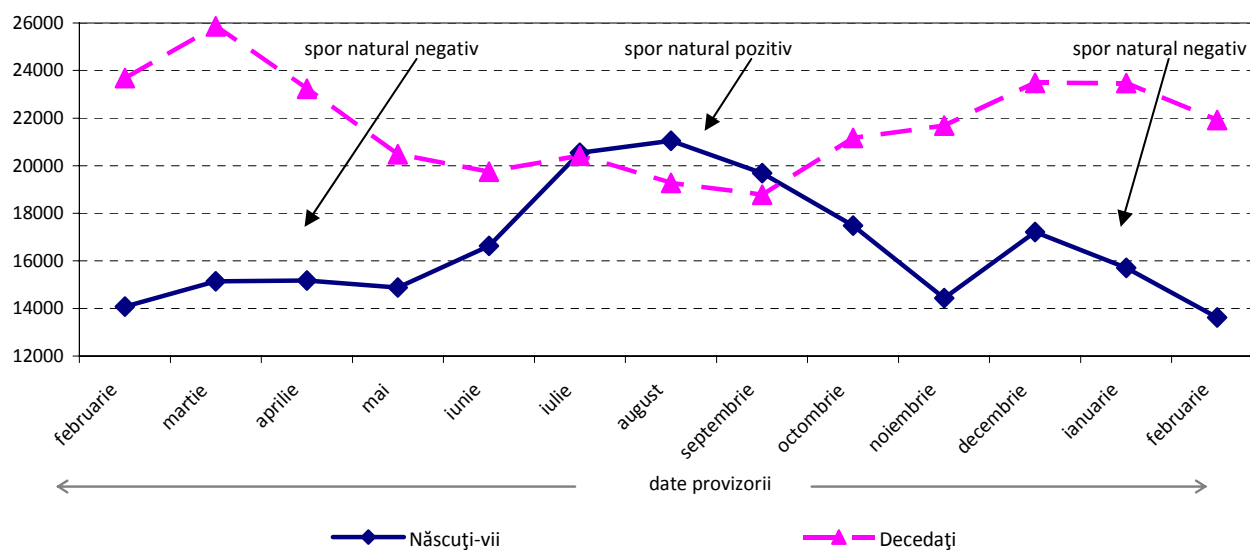
În luna februarie 2016 s-a înregistrat **nașterea** a 13619 copii, cu 2092 mai puțini copii decât în luna ianuarie 2016.

Numărul persoanelor ale căror **decese** au fost înregistrate în luna februarie 2016 a fost de 21927, cu 1541 mai puține decât în luna ianuarie 2016.

Sporul natural a fost negativ în luna februarie 2016, de 8308 persoane (decedații având un excedent față de născuții-vii).

Numărul **deceselor copiilor cu vârstă sub 1 an**, înregistrate în luna februarie 2016 a fost de 106, în scădere cu 16 față de luna ianuarie 2016 (122 decedați sub 1 an).

Evoluția numărului de născuți-vii și decedați, în perioada februarie 2015 – februarie 2016



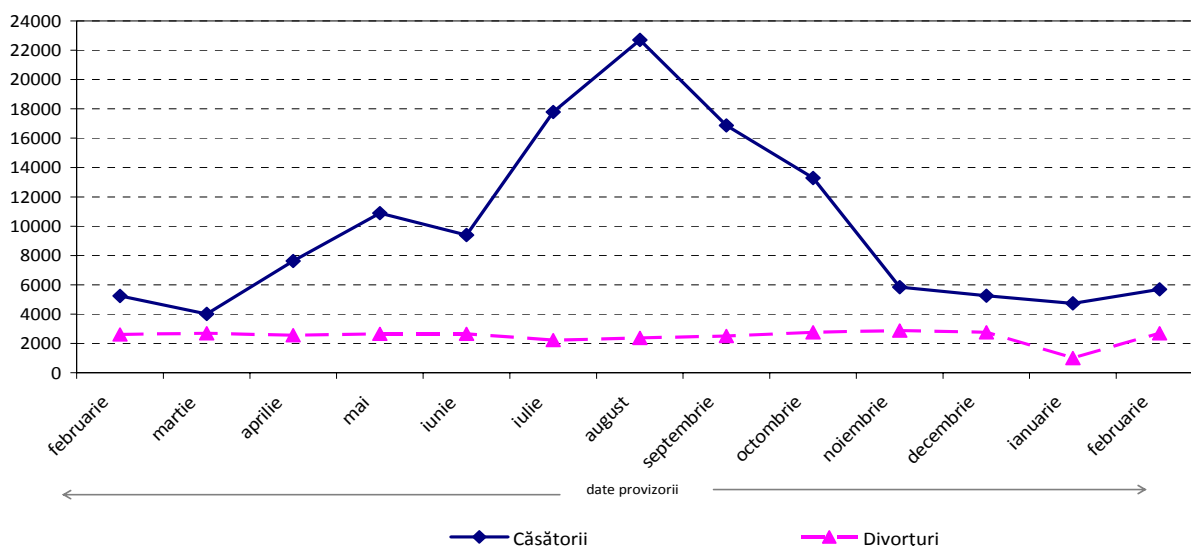
[Datele graficului în format .xls](#)

¹ Datele sunt provizorii.

Nuțialitate și divorțialitate

În luna februarie 2016, la oficiile de stare civilă s-au înregistrat 5684 **căsătorii**, cu 952 mai multe decât în luna ianuarie 2016. **Numărul divorțurilor** pronunțate prin hotărâri judecătorești definitive și conform Legii nr. 202/2010 a fost de 2691, cu 1693 mai multe decât în luna ianuarie 2016.

Evoluția numărului de căsătorii și divorțuri,
în perioada februarie 2015 – februarie 2016



[Datele graficului în format .xls](#)

Luna februarie 2016 față de luna februarie 2015²

Natalitate, mortalitate și spor natural

Numărul **născuților-vii** a fost mai mic cu 459 în luna februarie 2016 față de aceeași lună din 2015, iar numărul persoanelor care au **decedat** a fost cu 1753 mai mic față de luna februarie 2015. **Sporul natural** a fost negativ în luna februarie 2016 (8308 persoane), similar cu cel din luna februarie 2015 (9602 persoane).

Numărul **copiilor cu vârsta sub un an care au decedat** a fost cu 6 mai mic în luna februarie 2016, decât cel înregistrat în luna februarie 2015.

Nuțialitate și divorțialitate

Numărul **căsătoriilor** a fost, în luna februarie 2016, cu 451 mai mare decât în aceeași lună din anul precedent. Prin hotărâri judecătorești definitive și conform Legii nr. 202/2010 s-au pronunțat cu 74 mai multe **divorțuri** în luna februarie 2016, decât în luna februarie 2015.

Informații suplimentare:

Pentru interpretarea corectă a indicatorilor, vă rugăm să consultați [Precizările Metodologice atașate comunicatului pe homepage](#).

Următorul comunicat de presă referitor la „Mișcarea naturală a populației în luna martie 2016” va apărea la data de 10 mai 2016.

Arhiva comunicatelor de presă: <http://www.insse.ro/cms/ro/comunicate-de-presa-view>

Direcția de Comunicare

e-mail: birou presa@insse.ro, Tel: +4021 3181869

² Datele sunt provizorii.