



ROMÂNIA

INSTITUTUL NAȚIONAL  
DE STATISTICĂ

www.insse.ro

# COMUNICAT DE PRESĂ

Nr. 37/ 14 februarie 2025

Domeniul: Produsul intern brut trimestrial - estimări “semnal”

## PRODUSUL INTERN BRUT ÎN ANUL 2024, A CRESCUT, COMPARATIV CU ANUL 2023, CU 0,9%

- Produsul intern brut în trimestrul IV 2024 a fost, în termeni reali, mai mare cu 0,8%<sup>1</sup> comparativ cu trimestrul III 2024;
- În trimestrul IV 2024, față de același trimestru din anul 2023, Produsul intern brut a înregistrat o creștere cu 0,7% atât pe seria brută cât și pe seria ajustată sezonier;
- Seria ajustată sezonier a Produsului intern brut trimestrial a fost recalculată ca urmare a includerii estimărilor pentru trimestrul IV 2024, nefiind înregistrate diferențe semnificative față de varianta publicată în Comunicatul de presă nr. 7 din 10 ianuarie 2025.

Evoluția Produsului intern brut trimestrial în perioada 2022 - 2024, calculată ca serie brută și serie ajustată sezonier, este prezentată în tabelul care urmează.

<sup>1</sup> Date ajustate sezonier și în funcție de numărul de zile lucrătoare

Tabel 1: Evoluția trimestrială a Produsului intern brut

		Trim. I	Trim. II	Trim. III	Trim. IV	An
<b>- în % față de perioada corespunzătoare din anul precedent -</b>						
Serie brută	2022	105,5	104,3	103,0	103,6	104,0
	2023	102,7	101,2	102,3	103,3	102,4
	2024	100,5	100,9	101,2	100,7	100,9
Serie brută prin metoda volumelor înlănțuite cu an de referință 2020 <sup>*)</sup>	2022	105,2	103,6	103,1	104,3	104,0
	2023	101,6	103,0	102,9	102,0	102,4
	2024	102,3	100,9	99,9	100,8	100,9
Serie ajustată sezonier <sup>**)</sup>	2022	104,2	103,4	103,6	104,6	-
	2023	101,5	102,8	103,3	102,1	-
	2024	102,0	100,8	99,9	100,7	-
<b>- în % față de trimestrul precedent -</b>						
Serie ajustată sezonier <sup>**)</sup>	2022	102,8	100,1	100,5	101,2	-
	2023	99,7	101,3	101,0	100,0	-
	2024	99,7	100,1	100,1	100,8	-

\*) a se vedea precizările metodologice pagina 4, punctul IV

\*\*) ajustare sezonieră pe baza seriei brute de volume înlănțuite cu an de referință 2020

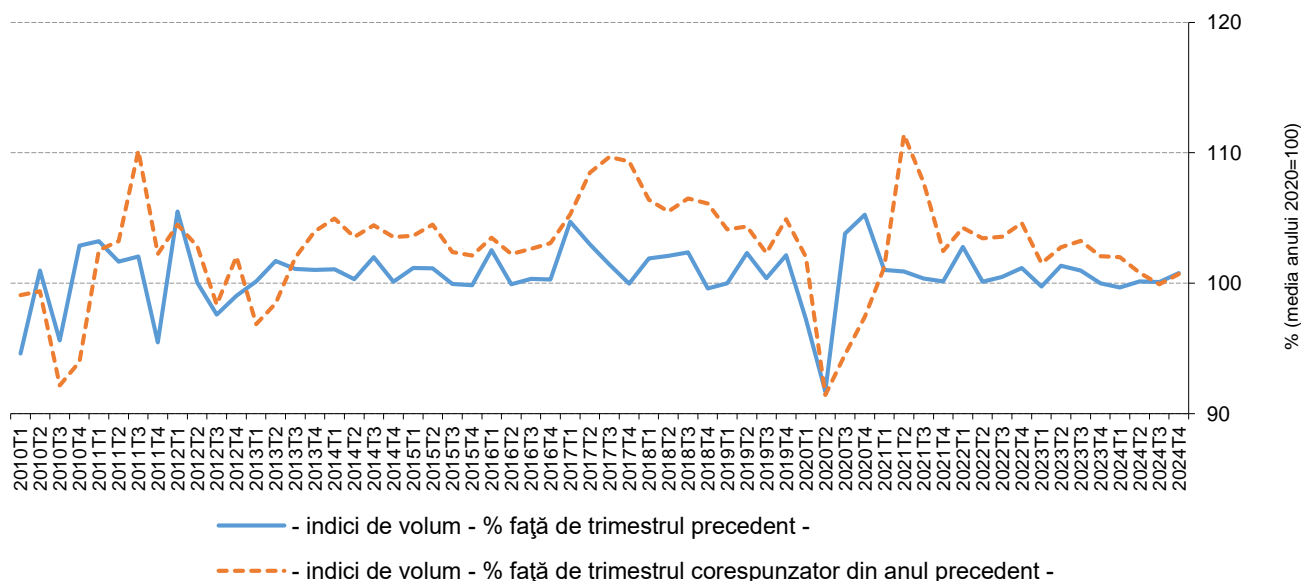
[Datele tabelului in format Excel](#)

## Seria ajustată sezonier

În trimestrul IV 2024, comparativ cu trimestrul anterior, Produsul intern brut a crescut cu 0,8%.

Față de același trimestru din anul 2023, Produsul intern brut a înregistrat o creștere cu 0,7%.

Grafic 1: Produsul intern brut trimestrial al României, în perioada 2010 – 2024 (date ajustate sezonier)



[Datele graficului în format Excel](#)

## Serie brută

Comparativ cu același trimestru din anul 2023, Produsul intern brut, în trimestrul IV 2024, a înregistrat o creștere cu 0,7%.

În anul 2024, comparativ cu anul 2023, Produsul intern brut s-a majorat cu 0,9%.

## Revizuri

Ca urmare a revizuirii seriei brute a PIB-ului trimestrial prin includerea estimării Produsului intern brut pentru trimestrul IV 2024 în seria trimestrială, seria ajustată sezonier a fost recalculată, indicii de volum fiind revizuiți față de a doua variantă provizorie a Produsului intern brut pentru trimestrul III 2024, publicată în comunicatul de presă nr. 7 din 10 ianuarie 2025, astfel :

- rezultatele trimestrului I 2024, comparativ cu trimestrul IV 2023, au fost revizuite de la 99,6% la 99,7% ;
- rezultatele trimestrului III 2024, comparativ cu trimestrul II 2024 au fost revizuite de la 100,0% la 100,1%.

Seriile ajustate sezonier se recalculează trimestrial în conformitate cu practica europeană.

## Informații suplimentare:

Pentru interpretarea corectă a indicatorilor, vă rugăm sa consultați [Precizările metodologice](#).

Produsul intern brut pentru trimestrul IV 2024, date provizorii (1), va fi publicat prin comunicat de presă, conform calendarului de pe site-ul INS, în data de 7 martie 2025.

Date comparative cu celelalte State Membre ale Uniunii Europene se pot obține din Comunicatul de presă al Eurostat care va fi publicat pe data de 14 februarie 2025 și care poate fi consultat la adresa:

<https://ec.europa.eu/eurostat/>

## Direcția de Diseminare Date Statistice și Comunicare

e-mail: [biroupresa@insse.ro](mailto:biroupresa@insse.ro)

Tel: + 4021 3181869