

Domeniul: Produsul intern brut trimestrial - estimări "semnal"

## PRODUSUL INTERN BRUT ÎN TRIMESTRUL III 2024 NU S-A MODIFICAT, ÎN TERMENI REALI, COMPARATIV CU TRIMESTRUL II 2024<sup>1</sup>

- Produsul intern brut a înregistrat o creștere de 1,1 % față de același trimestru din anul 2023 pe seria brută și o scădere de 0,2% pe seria ajustată sezonier;
- În perioada 1.I-30.IX 2024, Produsul intern brut a crescut cu 0,9% comparativ cu perioada 1.I-30.IX 2023, pe seria brută și cu 0,8% pe seria ajustată sezonier;
- Seria ajustată sezonier a Produsului intern brut trimestrial a fost recalculată ca urmare a includerii estimărilor pentru trimestrul III 2024, fiind revizuită față de varianta publicată în Comunicatul de presă nr. 266 din 10 octombrie 2024.

Evoluția Produsului intern brut trimestrial în perioada 2022 - 2024, calculată ca serie brută și serie ajustată sezonier, este prezentată în tabelul care urmează.

Tabel 1: Evoluția trimestrială a Produsului intern brut

		Trim. I	Trim. II	Trim. III	Trim. IV	An
<b>- în % față de perioada corespunzătoare din anul precedent -</b>						
Serie brută	2022	105,5	104,3	103,0	103,6	104,0
	2023	102,7	101,2	102,3	103,3	102,4
	2024	100,5	100,9	101,1	-	-
Serie brută prin metoda volumelor înălțuite cu an de referință 2020 <sup>*)</sup>	2022	105,2	103,6	103,1	104,3	104,0
	2023	101,6	103,0	102,9	102,0	102,4
	2024	102,3	100,9	99,8	-	-
Serie ajustată sezonier <sup>**)</sup>	2022	104,2	103,4	103,5	104,6	-
	2023	101,5	102,7	103,2	102,1	-
	2024	102,0	100,8	99,8	-	-
<b>- în % față de trimestrul precedent -</b>						
Serie ajustată sezonier <sup>**)</sup>	2022	102,8	100,1	100,5	101,2	-
	2023	99,7	101,3	101,0	100,1	-
	2024	99,6	100,1	100,0	-	-

\*) a se vedea precizările metodologice pagina 4, punctul IV

\*\* ) ajustare sezonieră pe baza seriei brute de volume înălțuite cu an de referință 2020

[Datele tabelului in format Excel.](#)

<sup>1</sup> Date ajustate sezonier și în funcție de numărul de zile lucrătoare

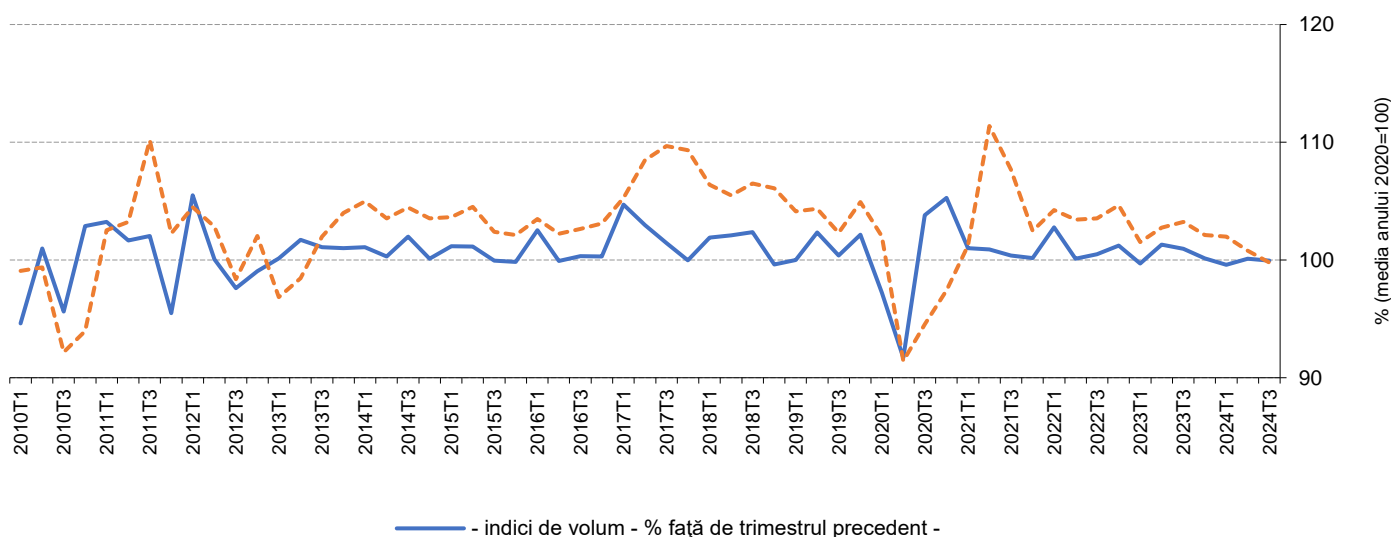
## Seria ajustată sezonier

În trimestrul III 2024, comparativ cu trimestrul anterior, Produsul intern brut nu s-a modificat.

Față de același trimestru din anul 2023, Produsul intern brut a scăzut cu 0,2%.

În perioada 1.I-30.IX 2024, comparativ cu perioada 1.I-30.IX 2023, Produsul intern brut a crescut cu 0,8%.

**Grafic 1: Produsul intern brut trimestrial al României, în perioada 2010 – 2024 (date ajustate sezonier)**



[Datele graficului în format Excel.](#)

## Serie brută

Comparativ cu același trimestru din anul 2023, Produsul intern brut, în trimestrul III 2024, a înregistrat o creștere cu 1,1%.

În perioada 1.I-30.IX 2024, comparativ cu perioada 1.I-30.IX 2023, Produsul intern brut s-a majorat cu 0,9%.

## Revizui

Ca urmare a revizuirii seriei brute prin includerea estimării Produsului intern brut pentru trimestrul III 2024 în seria trimestrială, seria ajustată sezonier a fost recalculată, indicii de volum fiind revizuiți față de a doua variantă provizorie a Produsului intern brut pentru trimestrul II 2024, publicată în comunicatul de presă nr. 266 din 10 noiembrie 2024, astfel :

- rezultatele trimestrului I 2023, comparativ cu trimestrul IV 2022, au fost revizuite de la 99,8% la 99,7% ;
- rezultatele trimestrului II 2023, comparativ cu trimestrul I 2023, au fost revizuite de la 101,4% la 101,3% ;
- rezultatele trimestrului III 2023, comparativ cu trimestrul II 2023, au fost revizuite de la 100,7% la 101,0% ;

- rezultatele trimestrului IV 2023, comparativ cu trimestrul III 2023, au fost revizuite de la 100,3% la 100,1% ;
- rezultatele trimestrului I 2024, comparativ cu trimestrul IV 2023, nu au fost revizuite (99,6%);
- rezultatele trimestrului II 2024, comparativ cu trimestrul I 2024, au fost revizuite de la 100,3% la 100,1%.

Seriile ajustate sezonier se recalculează trimestrial în conformitate cu practica europeană.

### **Informații suplimentare:**

Pentru interpretarea corectă a indicatorilor, vă rugăm să consultați [Precizările metodologice](#).

Produsul intern brut pentru trimestrul III 2024, date provizorii (1), va fi publicat prin comunicat de presă, conform calendarului de pe site-ul INS, în data de 6 decembrie 2024.

Date comparative cu celelalte State Membre ale Uniunii Europene se pot obține din Comunicatul de presă al Eurostat, care va fi publicat pe data de 14 noiembrie 2024 și care poate fi consultat la adresa:

<https://ec.europa.eu/eurostat/>

### **Direcția de Diseminare Date Statistice și Comunicare**

e-mail: [biroupresa@insse.ro](mailto:biroupresa@insse.ro)

Tel: + 4021 3181869