

Domeniul: Industrie

Laptele de vacă colectat de unitățile procesatoare și producția de produse lactate în luna septembrie 2022

- În luna septembrie 2022, cantitatea de lapte de vacă colectată de la exploatațiile agricole și centrele de colectare de către unitățile procesatoare a scăzut cu 3,4% față de luna august 2022 și a crescut cu 6,0% față de luna septembrie 2021.
- Cantitatea de lapte de vacă colectată de la exploatațiile agricole și centrele de colectare de către unitățile procesatoare a scăzut în perioada 1.I-30.IX.2022 față de perioada 1.I-30.IX.2021 cu 2,8%.

Cantitatea de lapte de vacă colectată de unitățile procesatoare și produsele lactate obținute

	U.M.	Septembrie 2021	August 2022	Septembrie 2022	1.I – 30.IX. 2021**)	1.I – 30.IX. 2022**)
Lapte de vacă colectat de unitățile procesatoare	tone	89092	97837	94464	874971	850317
Conținutul mediu de grăsime	%	3,82	3,78	3,79	3,78	3,80
Conținutul mediu de proteine	%	3,27	3,21	3,25	3,26	3,26
Lapte brut importat	tone	15007	9516	13343	100722	109010
Produse lactate obținute						
Lapte de consum	tone	31145	27171	32151	283831	274691
Smântână de consum	tone	5839	5769	5761	50785	48244
Lapte acidulat*)	tone	18030	18423	18418	168090	165629
Unt	tone	834	785	936	8247	7523
Brânzeturi - total -	tone	8269	9317	8498	76302	78010
din care: din lapte de vacă	tone	7931	8510	7895	70080	71770

Date provizorii;

*) Include iaurt, iaurt de băut, lapte bătut și alte produse lactate similare.

**) Datele aferente perioadelor cumulate pot diferi de cele rezultate din însumarea lunilor din cauza revizuirii datelor lunare și a rotunjirilor.

[Datele tabelului în format xls](#)

Septembrie 2022 comparativ cu august 2022

În luna septembrie 2022 comparativ cu luna precedentă, cantitatea de lapte de vacă colectată de unitățile procesatoare a scăzut cu 3373 tone (-3,4%).

Producția a scăzut la următoarele produse lactate: brânzeturi cu 819 tone (-8,8%), smântână de consum cu 8 tone (-0,1%) și lapte acidulat (iaurt, iaurt de băut, lapte bătut și alte produse lactate similare) cu 5 tone.

Producția a crescut la unt cu 151 tone (+19,2%) și la lapte de consum cu 4980 tone (+18,3%).

Cantitatea de lapte brut importată de către unitățile procesatoare a crescut în luna septembrie 2022 față de luna precedentă cu 3827 tone (+40,2%).

Septembrie 2022 comparativ cu septembrie 2021

Față de luna corespunzătoare din anul precedent, în luna septembrie 2022 cantitatea de lapte de vacă colectată de unitățile procesatoare a crescut cu 5372 tone (+6,0%).

Producția a crescut la următoarele produse lactate: unt cu 102 tone (+12,2%), lapte de consum cu 1006 tone (+3,2%), brânzeturi cu 229 tone (+2,8%) și lapte acidulat (iaurt, iaurt de băut, lapte bățut și alte produse lactate similare) cu 388 tone (+2,2%).

Producția a scăzut la smântână de consum cu 78 tone (-1,3%).

Cantitatea de lapte brut importată de către unitățile procesatoare a scăzut în luna septembrie 2022 cu 1664 tone (-11,1%) față de luna corespunzătoare din anul precedent.

Perioada 1.I – 30.IX.2022 comparativ cu perioada 1.I – 30.IX.2021

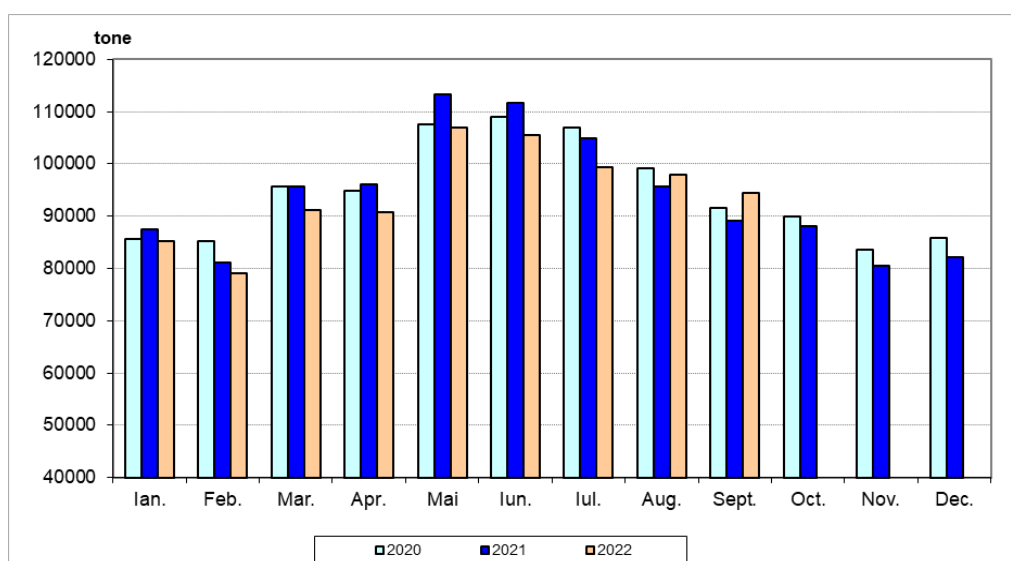
În perioada 1.I – 30.IX.2022 comparativ cu perioada 1.I – 30.IX.2021, cantitatea de lapte de vacă colectată de unitățile procesatoare a scăzut cu 24654 tone (-2,8%).

Scăderi ale producției au fost înregistrate la următoarele produse lactate: unt cu 724 tone (-8,8%), smântână de consum cu 2541 tone (-5,0%), lapte de consum cu 9140 tone (-3,2%), lapte acidulat (iaurt, iaurt de băut, lapte bățut și alte produse lactate similare) cu 2461 tone (-1,5%).

Producția de brânzeturi a crescut cu 1708 tone (+2,2%).

Cantitatea de lapte brut importată de către unitățile procesatoare a crescut cu 8288 tone (+8,2%) în perioada 1.I – 30.IX.2022 față de perioada 1.I – 30.IX.2021.

Evoluția cantității de lapte de vacă colectate de unitățile procesatoare



[Datele graficului în format xls](#)

Informații suplimentare:

Pentru interpretarea corectă a indicatorilor, vă rugăm să consultați [Precizările Metodologice atașate comunicatului pe homepage](#).

Informații suplimentare se pot obține din publicația Buletin Statistic de Industrie (termen de apariție 22 noiembrie 2022).

Următorul comunicat de presă va apărea marți, 13 decembrie 2022.

Arhiva comunicatelor de presă: <http://www.insse.ro/cms/ro/comunicate-de-presa-view>

Direcția de Comunicare

e-mail: biroupresa@insse.ro

Tel: +4021 3181869