

Domeniul: Industrie

Laptele de vacă colectat de unitățile procesatoare și producția de produse lactate în luna iulie 2024

- În luna iulie 2024, cantitatea de lapte de vacă colectată de la exploatațiile agricole și centrele de colectare de către unitățile procesatoare a scăzut cu 3,6% față de luna iunie 2024 și a crescut cu 2,1% față de luna iulie 2023.
- Cantitatea de lapte de vacă colectată de la exploatațiile agricole și centrele de colectare de către unitățile procesatoare a crescut în perioada 1.I-31.VII.2024 față de perioada 1.I-31.VII.2023 cu 3,4%.

Cantitatea de lapte de vacă colectată de unitățile procesatoare și produsele lactate obținute

	U.M.	Iulie 2023	Iunie 2024	Iulie 2024	1.I – 31.VII. 2023**)	1.I – 31.VII. 2024**)
Lapte de vacă colectat de unitățile procesatoare	tone	106680	112937	108885	732768	757915
Conținutul mediu de grăsime	%	3,70	3,73	3,70	3,79	3,78
Conținutul mediu de proteine	%	3,22	3,23	3,24	3,26	3,26
Lapte brut importat	tone	6489	9119	10949	54734	83061
Produse lactate obținute						
Lapte de consum	tone	27119	27495	27591	204295	217401
Smântână de consum	tone	5338	5305	5785	37226	40048
Lapte acidulat*)	tone	17552	17686	20053	118431	127451
Unt	tone	766	776	776	5801	6526
Brânzeturi - total -	tone	8542	9133	9327	60301	64258
din care: din lapte de vacă	tone	7430	7821	8285	54372	58904

Date provizorii;

*) Include iaurt, iaurt de băut, lapte bătut și alte produse lactate similare.

**) Datele aferente perioadelor cumulate pot diferi de cele rezultate din însumarea lunilor din cauza revizuirii datelor lunare și a rotunjirilor.

[Datele tabelului în format xls](#)

Iulie 2024 comparativ cu iunie 2024

În luna iulie 2024 comparativ cu luna precedentă, cantitatea de lapte de vacă colectată de unitățile procesatoare a scăzut cu 3,6%, în timp ce produsele lactate au înregistrat creșteri ale producției.

Cea mai mare creștere a producției s-a înregistrat la lapte acidulat (+13,4%).

Cantitatea de unt produsă în luna iulie a fost egală cu cea din luna iunie.

Cantitatea de lapte brut importată de către unitățile procesatoare a crescut în luna iulie 2024 față de luna precedentă cu 20,1%.

Iulie 2024 comparativ cu iulie 2023

Față de luna corespunzătoare din anul precedent, în luna iulie 2024 cantitatea de lapte de vacă colectată de unitățile procesatoare a crescut cu 2,1%.

Producția de lapte acidulat a înregistrat cea mai mare creștere (+14,2%).

Cantitatea de lapte brut importată de către unitățile procesatoare a crescut în luna iulie 2024 cu 68,7% față de luna corespunzătoare din anul precedent.

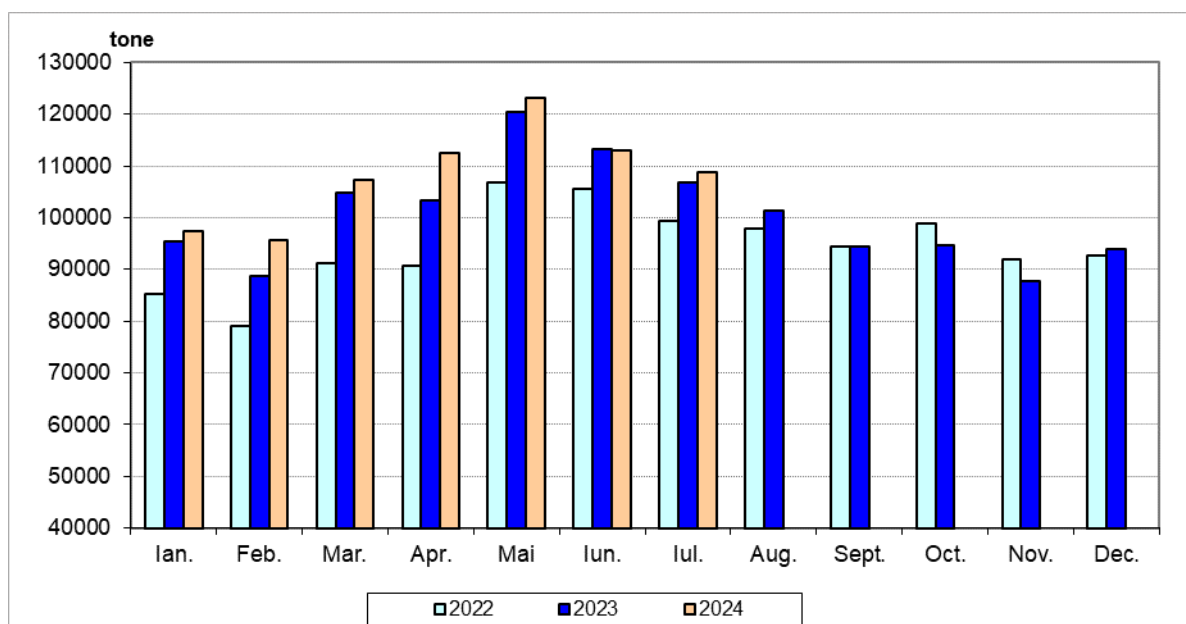
Perioada 1.I – 31.VII.2024 comparativ cu perioada 1.I – 31.VII.2023

În perioada 1.I – 31.VII.2024, comparativ cu perioada 1.I – 31.VII.2023, cantitatea de lapte de vacă colectată de unitățile procesatoare a crescut cu 3,4%.

Cea mai mare creștere de producție a fost înregistrată la unt (+12,5%).

Cantitatea de lapte brut importată de către unitățile procesatoare a crescut cu 51,8% în perioada 1.I – 31.VII.2024 față de perioada 1.I – 31.VII.2023.

Evoluția cantității de lapte de vacă colectate de unitățile procesatoare



[Datele graficului în format xls](#)

Informații suplimentare:

Pentru interpretarea corectă a indicatorilor, vă rugăm să consultați [Precizările Metodologice atașate comunicatului pe homepage](#).

Informații suplimentare se pot obține din publicația Buletin Statistic de Industrie (termen de apariție 23 septembrie 2024).

Următorul comunicat de presă va apărea miercuri, 16 octombrie 2024.

Arhiva comunicatelor de presă: <https://insse.ro/cms/ro/comunicate-de-presa-view>

Direcția de Comunicare

e-mail: biroupresa@insse.ro

Tel: +4021 3181869