

Domeniul: Industrie

Laptele de vacă colectat de unitățile procesatoare și producția de produse lactate în luna iunie 2023

- În luna iunie 2023, cantitatea de lapte de vacă colectată de la exploatațiile agricole și centrele de colectare de către unitățile procesatoare a scăzut cu 5,9% față de luna mai 2023 și a crescut cu 7,3% față de luna iunie 2022.
- Cantitatea de lapte de vacă colectată de la exploatațiile agricole și centrele de colectare de către unitățile procesatoare a crescut în perioada 1.I-30.VI.2023 față de perioada 1.I-30.VI.2022 cu 12,1%.

Cantitatea de lapte de vacă colectată de unitățile procesatoare și produsele lactate obținute

	U.M.	Iunie 2022	Mai 2023 ^{r)}	Iunie 2023	1.I – 30.VI. 2022 ^{**)}	1.I – 30.VI. 2023 ^{**)}
Lapte de vacă colectat de unitățile procesatoare ^{r)}	tone	105594	120496	113334	558674	626088
Conținutul mediu de grăsime	%	3,73	3,77	3,73	3,82	3,80
Conținutul mediu de proteine	%	3,24	3,26	3,24	3,27	3,27
Lapte brut importat	tone	7599	6559	4797	78034	48244
Producția de produse lactate						
Lapte de consum	tone	28266	30827	28721	188344	177177
Smântână de consum	tone	5026	5651	5151	31476	31888
Lapte acidulat ^{*)}	tone	17532	18675	16565	110545	100879
Unt	tone	750	968	823	5138	5035
Brânzeturi - total -	tone	10117	10590	10048	51178	51759
din care: din lapte de vacă ^{r)}	tone	8779	8847	8353	47454	46952

Date provizorii;

^{r)} Date revizuite față de cele publicate anterior.

^{*)} Include iaurt, iaurt de băut, lapte bătut și alte produse lactate similare.

^{**)} Datele aferente perioadelor cumulate pot diferi de cele rezultate din însumarea lunilor din cauza revizuirii datelor lunare și a rotunjirilor.

[Datele tabelului în format xls](#)

Iunie 2023 comparativ cu mai 2023

În luna iunie 2023 comparativ cu luna precedentă, cantitatea de lapte de vacă colectată de unitățile procesatoare a scăzut cu 5,9%.

Producția de unt a înregistrat cea mai mare scădere (-15,0%).

Cantitatea de lapte brut importată de către unitățile procesatoare a scăzut în luna iunie 2023 față de luna precedentă cu 26,9%.

Lunie 2023 comparativ cu iunie 2022

Față de luna corespunzătoare din anul precedent, în luna iunie 2023 cantitatea de lapte de vacă colectată de unitățile procesatoare a crescut cu 7,3%.

Cea mai mare creștere a producției s-a înregistrat la unt (+9,7%).

Producția de lapte acidulat (iaurt, iaurt de băut, lapte bățut și alte produse lactate similare) a avut cea mai mare scădere (-5,5%).

Cantitatea de lapte brut importată de către unitățile procesatoare a scăzut în luna iunie 2023 cu 36,9% față de luna corespunzătoare din anul precedent.

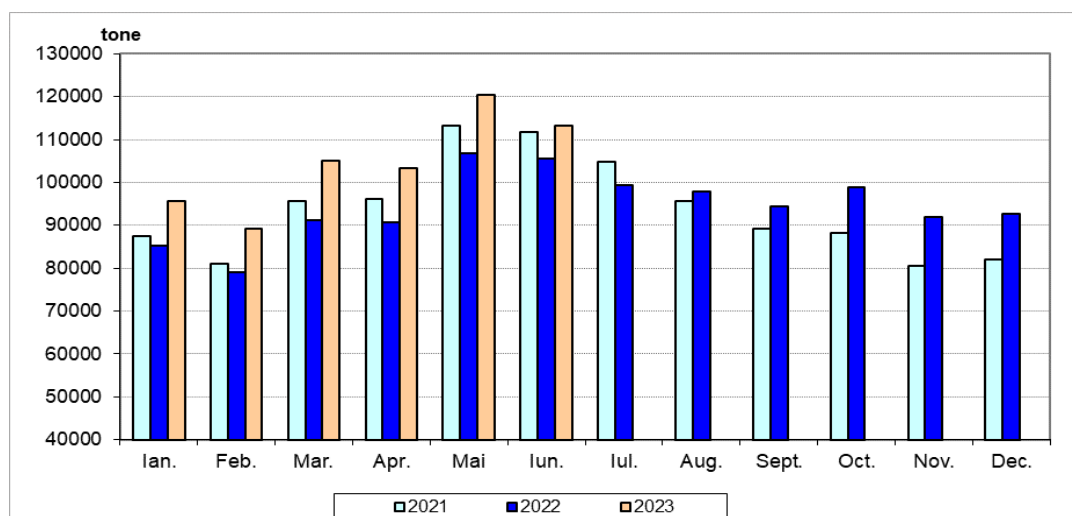
Perioada 1.I – 30.VI.2023 comparativ cu perioada 1.I – 30.VI.2022

În perioada 1.I – 30.VI.2023 comparativ cu perioada 1.I – 30.VI.2022, cantitatea de lapte de vacă colectată de unitățile procesatoare a crescut cu 12,1%.

Creșterea cea mai mare a producției a fost înregistrată la smântâna de consum (+1,3%), iar producția de lapte acidulat (iaurt, iaurt de băut, lapte bățut și alte produse lactate similare) a avut cea mai mare scădere (-8,7%).

Cantitatea de lapte brut importată de către unitățile procesatoare a scăzut cu 38,2% în perioada 1.I – 30.VI.2023 față de perioada 1.I – 30.VI.2022.

Evoluția cantității de lapte de vacă colectate de unitățile procesatoare



[Datele graficului în format xls](#)

Informații suplimentare:

Pentru interpretarea corectă a indicatorilor, vă rugăm să consultați [Precizările Metodologice atașate comunicatului pe homepage](#).

Informații suplimentare se pot obține din publicația Buletin Statistic de Industrie (termen de apariție 21 august 2023).

Următorul comunicat de presă va apărea joi, 14 septembrie 2023.

Arhiva comunicatelor de presă: <https://insse.ro/cms/ro/comunicate-de-presa-view>

Direcția de Comunicare

e-mail: birou presa@insse.ro

Tel: +4021 3181869