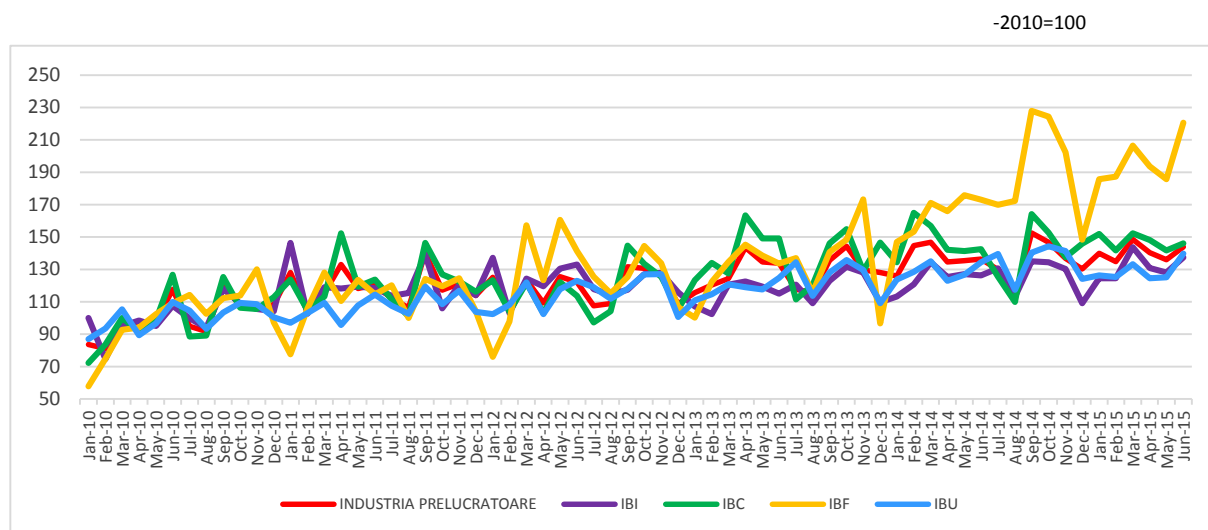


**Domeniul: Industrie**

## COMENZILE NOI DIN INDUSTRIA PRELUCRĂTOARE AU CRESCUT CU 5,5%

- În luna iunie 2015, **comenzile noi din industria prelucrătoare**, pe total (piața internă și piața externă), au crescut în termeni nominali atât față de luna precedentă cu **5,9%**, cât și față de luna corespunzătoare din anul precedent cu **5,5%**.
- În semestrul I 2015, comparativ cu semestrul I 2014, **comenzile noi din industria prelucrătoare** au crescut în termeni nominali cu **2,4%**.

**Evoluția lunară a comenzilor noi din industria prelucrătoare**  
- ianuarie 2010 – iunie 2015 -



*Industria bunurilor intermediare (IBI); Industria bunurilor de capital (IBC); Industria bunurilor de folosință îndelungată (IBF); Industria bunurilor de uz curent (IBU).*

[Datele graficului în format xls \(VI.2014-VI.2015\)](#)

## Indicii valorici ai comenzilor noi din industria prelucrătoare

serie brută

	Iunie 2015 în % față de :		SEMESTRUL I 2015/ SEMESTRUL I 2014
	MAI 2015	Iunie 2014	-%-
<b>Industria prelucrătoare care lucrează pe bază de comenzi - total</b>	105,9	105,5	102,4
<b>- pe marile grupe industriale:</b>			
Industria bunurilor intermediare	107,3	108,7	105,6
Industria bunurilor de capital	103,2	102,5	100,0
Industria bunurilor de folosință îndelungată	118,8	127,6	119,7
Industria bunurilor de uz curent	111,8	104,1	100,4

[Datele tabelului în format xls](#)

### Iunie 2015 comparativ cu mai 2015

Comenzile noi din industria prelucrătoare, în luna iunie 2015, comparativ cu luna precedentă, au crescut cu 5,9%, ca urmare a creșterilor înregistrate în industria bunurilor de folosință îndelungată (+18,8%), industria bunurilor de uz curent (+11,8%), industria bunurilor intermediare (+7,3%) și industria bunurilor de capital (+3,2%).

### Iunie 2015 comparativ cu iunie 2014

Comenzile noi din industria prelucrătoare, în luna iunie 2015, comparativ cu luna corespunzătoare din anul precedent, au crescut cu 5,5%, ca urmare a creșterilor înregistrate în industria bunurilor de folosință îndelungată (+27,6%), industria bunurilor intermediare (+8,7%), industria bunurilor de uz curent (+4,1%) și industria bunurilor de capital (+2,5%).

### Semestrul I 2015 comparativ cu semestrul I 2014

Comenzile noi din industria prelucrătoare, în semestrul I 2015, comparativ cu semestrul I 2014 au crescut pe ansamblu cu 2,4%, datorită creșterilor înregistrate în industria bunurilor de folosință îndelungată (+19,7%), industria bunurilor intermediare (+5,6%) și industria bunurilor de uz curent (+0,4%). Industria bunurilor de capital a rămas la același nivel.

### Informații suplimentare:

Pentru interpretarea corectă a indicatorilor, vă rugăm să consultați [Precizările Metodologice atașate comunicatului pe homepage](#).

Informații suplimentare se pot obține din publicațiile statistice Buletin Statistic Lunar (termen de apariție 19 august 2015), Buletin Statistic de Industrie (termen de apariție 17 august 2015) și din baza de date TEMPO on line a INS (datele pentru luna iunie 2015 vor fi disponibile în 14 august).

Următorul comunicat de presă va apărea marți, 8 septembrie 2015.

Arhiva comunicatelor de presă: <http://www.insse.ro/cms/ro/content/comunicate-de-presa-arhiva>

### Compartimentul de Comunicare

e-mail: [birou presa@insse.ro](mailto:birou presa@insse.ro)

Tel: +4021 3181869