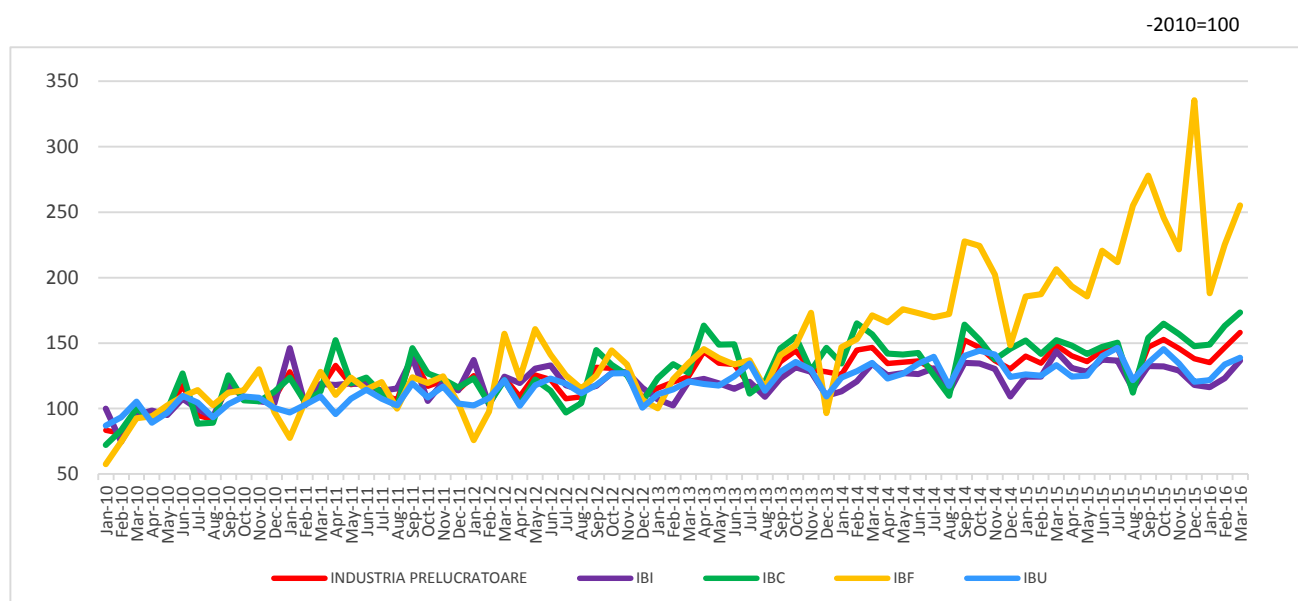


Domeniul: Industrie

În luna martie 2016, comenzile noi din industria prelucrătoare, în termeni nominali, au crescut cu 6,6% față de luna martie 2015

- În luna martie 2016, **comenzile noi din industria prelucrătoare**, pe total (piața internă și piața externă), în termeni nominali, au crescut atât față de luna precedentă cu **7,8%**, cât și față de luna corespunzătoare din anul precedent cu **6,6%**.
- În trimestrul I 2016, comparativ cu trimestrul I 2015, **comenzile noi din industria prelucrătoare** au crescut în termeni nominali cu **4,0%**.

**Evoluția lunară a comenzilor noi din industria prelucrătoare
- ianuarie 2010 – martie 2016-**



Industria bunurilor intermediare (IBI); Industria bunurilor de capital (IBC); Industria bunurilor de folosință îndelungată (IBF); Industria bunurilor de uz curent (IBU).

[Datele graficului în format xls \(III.2015-III.2016\)](#)

Indicii valorici ai comenzilor noi din industria prelucrătoare

	MARTIE 2016 în % față de :		serie brută trimestrul I 2016/ trimestrul I 2015 -%-
	FEBRUARIE 2016	MARTIE 2015	
Industria prelucrătoare care lucrează pe bază de comenzi - total	107,8	106,6	104,0
- pe marile grupe industriale:			
Industria bunurilor intermediare	111,1	95,1	95,8
Industria bunurilor de capital	106,4	113,8	108,8
Industria bunurilor de folosință îndelungată	113,3	123,6	115,4
Industria bunurilor de uz curent	103,8	104,2	102,5

[Datele tabelului în format xls](#)

Martie 2016 comparativ cu februarie 2016

Comenzile noi din industria prelucrătoare, în luna martie 2016, comparativ cu luna precedentă, au crescut cu 7,8%, ca urmare a creșterilor înregistrate în industria bunurilor de folosință îndelungată (+13,3%), industria bunurilor intermediare (+11,1%), industria bunurilor de capital (+6,4%) și industria bunurilor de uz curent (+3,8%).

Martie 2016 comparativ cu martie 2015

Comenzile noi din industria prelucrătoare, în luna martie 2016, comparativ cu luna corespunzătoare din anul precedent, au crescut cu 6,6%, ca urmare a creșterilor înregistrate în industria bunurilor de folosință îndelungată (+23,6%), industria bunurilor de capital (+13,8%) și industria bunurilor de uz curent (+4,2%). Scăderi s-au înregistrat în industria bunurilor intermediare cu 4,9%.

Trimestrul I 2016 comparativ cu trimestrul I 2015

Comenzile noi din industria prelucrătoare, în trimestrul I 2016, comparativ cu trimestrul I 2015 au crescut pe ansamblu cu 4,0%, datorită creșterilor înregistrate în industria bunurilor de folosință îndelungată (+15,4%), industria bunurilor de capital (+8,8%) și industria bunurilor de uz curent (+2,5%). Industria bunurilor intermediare a scăzut cu 4,2%.

Informații suplimentare:

Pentru interpretarea corectă a indicatorilor, vă rugăm să consultați [Precizările Metodologice atașate comunicatului pe homepage](#).

Informații suplimentare se pot obține din publicațiile statistice Buletin Statistic Lunar (termen de apariție 27 mai 2016), Buletin Statistic de Industrie (termen de apariție 23 mai 2016) și din baza de date TEMPO on line a INS (datele pentru luna martie 2016 vor fi disponibile în 15 mai 2016).

Următorul comunicat de presă va apărea vineri, 10 iunie 2016.

Arhiva comunicatelor de presă: <http://www.insse.ro/cms/ro/comunicate-de-presa-view>

Direcția de Comunicare

e-mail: birou presa@insse.ro

Tel: +4021 3181869