

Domeniul: Industrie

ÎN LUNA NOIEMBRIE 2017 PRODUCȚIA INDUSTRIALĂ¹ A CRESCUT FAȚĂ DE LUNA PRECEDENTĂ CU 0,7%

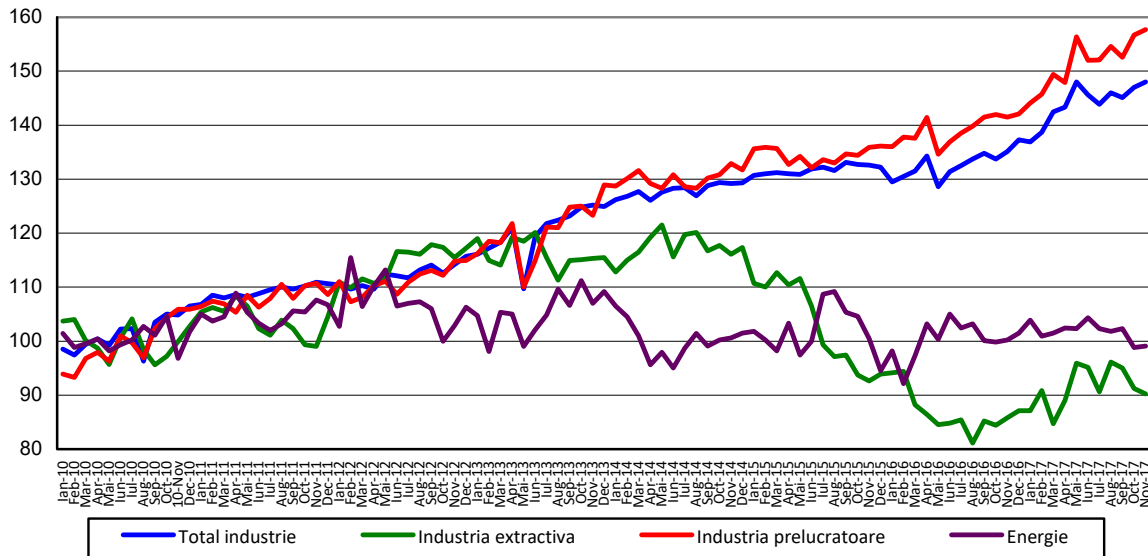
- În luna noiembrie 2017, producția industrială a scăzut față de luna precedentă cu 0,7% ca serie brută și a crescut ca serie ajustată în funcție de numărul de zile lucrătoare și de sezonaliitate cu 0,7%.
- Față de luna corespunzătoare din anul precedent, producția industrială a crescut atât ca serie brută cât și ca serie ajustată în funcție de numărul de zile lucrătoare și de sezonaliitate, cu 9,2%, respectiv cu 9,5%.
- În perioada 1.I – 30.XI.2017, comparativ cu perioada 1.I – 30.XI.2016, producția industrială a fost mai mare cu 8,3% ca serie brută, respectiv cu 8,9%, ca serie ajustată în funcție de numărul de zile lucrătoare și de sezonaliitate.

Evoluția lunară a producției industriale

- ianuarie 2010 –noiembrie 2017 -

- serie ajustată în funcție de numărul de zile lucrătoare și de sezonaliitate –

2010=100



[Datele graficului în format xls](#)

În luna **noiembrie 2017**, producția industrială (**serie brută**) a scăzut **față de luna precedentă** cu 0,7%, ca efect al scăderii industriei extractive (-1,7%) și al industriei prelucrătoare (-1,2%). Producția și furnizarea de energie electrică și termică, gaze, apă caldă și aer condiționat a crescut cu 6,4%.

Producția industrială, **serie ajustată în funcție de numărul de zile lucrătoare și de sezonaliitate**, a fost mai mare **față de luna precedentă** cu 0,7%, datorită creșterii industriei prelucrătoare (+0,7%) și producției și furnizării de energie electrică și termică, gaze, apă caldă și aer condiționat (+0,4%). Industria extractivă a scăzut cu 1,0%.

¹ Producția industrială în formă ajustată în funcție de numărul de zile lucrătoare și de sezonaliitate

Față de luna corespunzătoare din anul precedent, producția industrială (**serie brută**) a crescut cu 9,2%, susținută de creșterile din industria prelucrătoare (+10,2%) și industria extractivă (+4,8%). Producția și furnizarea de energie electrică și termică, gaze, apă caldă și aer condiționat a scăzut cu 1,6%.

Producția industrială, **serie ajustată în funcție de numărul de zile lucrătoare și de sezonalitate**, a crescut cu 9,5%, datorită creșterilor înregistrate în industria prelucrătoare (+11,5%) și industria extractivă (+5,1%). Producția și furnizarea de energie electrică și termică, gaze, apă caldă și aer condiționat a scăzut cu 1,1%.

În perioada 1.I – 30.XI.2017, comparativ cu perioada 1.I – 30.XI.2016, **producția industrială (serie brută)** a fost mai mare cu 8,3%, ca urmare a creșterilor din cele trei sectoare industriale: industria prelucrătoare (+9,0%), industria extractivă (+6,0%) și producția și furnizarea de energie electrică și termică, gaze, apă caldă și aer condiționat (+1,2%).

Producția industrială, **serie ajustată în funcție de numărul de zile lucrătoare și de sezonalitate**, în perioada 1.I-30.XI.2017, comparativ cu perioada 1.I – 30.XI.2016, a crescut cu 8,9%, datorită creșterilor industriei prelucrătoare (+9,3%), industriei extractive (+5,4%) și producției și furnizării de energie electrică și termică, gaze, apă caldă și aer condiționat (+1,6%).

Indicii producției industriale, pe total și secțiuni ale industriei

- procente –

Indicele producției industriale - IPI		Noiembrie 2017		1.I- 30.XI.2017/ 1.I- 30.XI.2016
		față de:		
		Octombrie 2017	Noiembrie 2016	
TOTAL	B	99,3	109,2	108,3
	S	100,7	109,5	108,9
Industria extractivă	B	98,3	104,8	106,0
	S	99,0	105,1	105,4
Industria prelucrătoare	B	98,8	110,2	109,0
	S	100,7	111,5	109,3
Energie	B	106,4	98,4	101,2
	S	100,4	98,9	101,6

B= serie brută; S= serie ajustată în funcție de numărul de zile lucrătoare și de sezonalitate

[Datele tabelului în format xls](#)

Informații suplimentare:

- ✓ Indicele producției industriale (IPI) este un indice de volum și măsoară evoluția rezultatelor activităților cu caracter industrial dintr-o perioadă față de alta.
- ✓ Indicii producției industriale descriu evoluția industriei pe total, secțiuni (industria extractivă, prelucrătoare și producția și furnizarea de energie electrică și termică, gaze, apă caldă și aer condiționat), diviziuni CAEN Rev.2, precum și pe marile grupe industriale.
- ✓ Calcul indicilor are la bază un eșantion de produse reprezentative grupate în 777 subclase elementare CPSA 2012, pentru care se înregistrează date cantitative privind producția realizată. Agregarea indicilor primari se realizează printr-un sistem de ponderări succesive; primii indici agregați sunt cei la nivelul subclasei CAEN Rev.2, următoarele nivele fiind determinate ca o medie aritmetică ponderată a indicilor nivelului imediat inferior.
- ✓ Pe lângă indicii bruti ai producției industriale, se calculează lunar și indici ajustați cu numărul de zile lucrătoare și de sezonalitate, prin metoda regresivă, folosind pachetul de programe JDEMETRA+ v2.0 (metoda TRAMO/SEATS).

Pentru interpretarea corectă a indicatorilor, vă rugăm să consultați [Precizările Metodologice atașate comunicatului pe homepage](#).

Informații suplimentare se pot obține din publicațiile Buletin Statistic Lunar (termen de apariție 26 ianuarie 2018) și Buletin Statistic de Industrie (termen de apariție 19 ianuarie 2018) și din baza de date TEMPO on line a INS (datele pentru luna noiembrie 2017 vor fi disponibile în 11 ianuarie 2018).

Date comparative cu celelalte State Membre ale Uniunii Europene se pot obține din comunicatul de presă al Eurostat care va apărea joi, 11 ianuarie 2018 și care poate fi consultat la adresa: <http://ec.europa.eu/eurostat/web/main>

Următorul comunicat de presă referitor la indicii producției industriale va apărea luni, 12 februarie 2018.

Arhiva comunicatelor de presă: <http://www.insse.ro/cms/ro/comunicate-de-presa-view>

Direcția de Comunicare

e-mail: biroupresa@insse.ro

Tel: +4021 3181869