

Domeniul: Industrie

ÎN LUNA MAI 2016, PRODUCȚIA INDUSTRIALĂ A CRESCUT CU 1,5% FAȚĂ DE LUNA MAI 2015

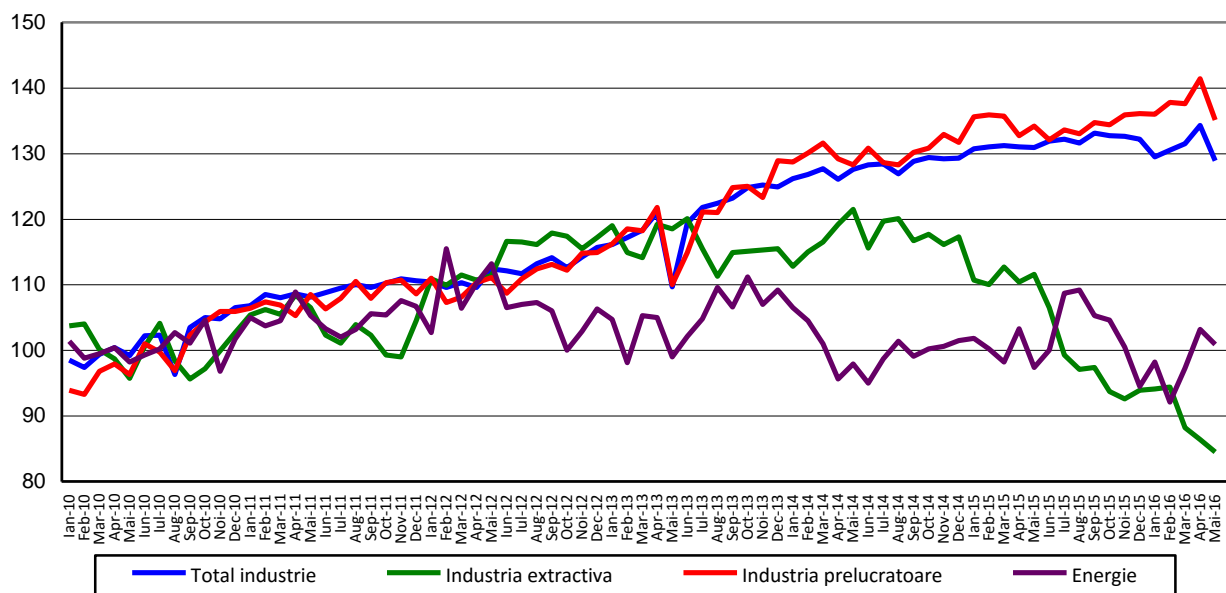
- În luna mai 2016, producția industrială a scăzut față de luna precedentă atât ca serie brută cât și ca serie ajustată în funcție de numărul de zile lucrătoare și de sezonaliitate cu 1,3%, respectiv cu 4,0%.
- Față de luna corespunzătoare din anul precedent, producția industrială a crescut cu 1,5% ca serie brută și a scăzut cu 1,6% ca serie ajustată în funcție de numărul de zile lucrătoare și de sezonaliitate.
- În perioada 1.I – 31.V.2016, comparativ cu perioada 1.I – 31.V.2015, producția industrială a crescut cu 1,4% ca serie brută și a rămas la același nivel ca serie ajustată în funcție de numărul de zile lucrătoare și de sezonaliitate.

Evoluția lunară a producției industriale

- ianuarie 2010 – mai 2016 -

- serie ajustată în funcție de numărul de zile lucrătoare și de sezonaliitate –

2010=100



[Datele graficului în format xls](#)

În luna mai 2016, producția industrială (serie brută) a scăzut față de luna precedentă cu 1,3%, ca efect al scăderii producției și furnizării de energie electrică și termică, gaze, apă caldă și aer condiționat (-6,2%) și a industriei prelucrătoare (-1,0%). Industria extractivă a crescut cu 1,5%.

Producția industrială, serie ajustată în funcție de numărul de zile lucrătoare și de sezonaliitate, a scăzut cu 4,0% față de luna precedentă, din cauza scăderii tuturor sectoarelor industriale: industria extractivă și producția și furnizarea de energie electrică și termică, gaze, apă caldă și aer condiționat (câte -2,2% fiecare) și industria prelucrătoare (-4,4%).

Față de luna corespunzătoare din anul precedent, producția industrială (**serie brută**) a crescut cu 1,5%, susținută de creșterea producției și furnizării de energie electrică și termică, gaze, apă caldă și aer condiționat (+4,4%) și a industriei prelucrătoare (+2,3%). Industria extractivă a scăzut cu 25,4%.

Producția industrială, **serie ajustată în funcție de numărul de zile lucrătoare și de sezonalitate**, a scăzut cu 1,6%, ca urmare a scăderii industriei extractive (-24,3%). Producția și furnizarea de energie electrică și termică, gaze, apă caldă și aer condiționat și industria prelucrătoare au crescut cu 3,6%, respectiv cu 0,7%.

În perioada 1.I – 31.V.2016, comparativ cu perioada 1.I – 31.V.2015, **producția industrială (serie brută)** a fost mai mare cu 1,4%, datorită creșterii industriei prelucrătoare (+2,4%). Industria extractivă și producția și furnizarea de energie electrică și termică, gaze, apă caldă și aer condiționat au scăzut cu 19,6%, respectiv cu 1,6%.

Producția industrială, **serie ajustată în funcție de numărul de zile lucrătoare și de sezonalitate**, în perioada 1.I – 31.V.2016, comparativ cu perioada 1.I – 31.V.2015, a rămas la același nivel. Industria prelucrătoare a crescut cu 2,0%, în timp ce industria extractivă și producția și furnizarea de energie electrică și termică, gaze, apă caldă și aer condiționat au scăzut cu 19,4%, respectiv cu 1,9%.

Indicii producției industriale, pe total și secțiuni ale industriei

- procente -

Indicele producției industriale - IPI		Mai 2016 față de:		1.I-31.V.2016/ 1.I-31.V.2015
		Aprilie 2016	Mai 2015	
TOTAL	B	98,7	101,5	101,4
	S	96,0	98,4	100,0
Industria extractivă	B	101,5	74,6	80,4
	S	97,8	75,7	80,6
Industria prelucrătoare	B	99,0	102,3	102,4
	S	95,6	100,7	102,0
Energie	B	93,8	104,4	98,4
	S	97,8	103,6	98,1

B= serie brută; S= serie ajustată în funcție de numărul de zile lucrătoare și de sezonalitate

[Datele tabelului în format xls](#)

Informații suplimentare:

Pentru interpretarea corectă a indicatorilor, vă rugăm să consultați [Precizările Metodologice atașate comunicatului pe homepage](#).

Informații suplimentare se pot obține din publicațiile Buletin Statistic Lunar (termen de apariție 27 iulie 2016) și Buletin Statistic de Industrie (termen de apariție 19 iulie 2016) și din baza de date TEMPO on line a INS (datele pentru luna mai 2016 vor fi disponibile în 13 iulie 2016).

Date comparative cu celelalte State Membre ale Uniunii Europene se pot obține din comunicatul de presă al Eurostat care va apărea miercuri, 13 iulie 2016 și care poate fi consultat la adresa:

<http://ec.europa.eu/eurostat/web/main>

Următorul comunicat de presă referitor la indicii producției industriale va apărea joi, 11 august 2016.

Arhiva comunicatelor de presă: <http://www.insse.ro/cms/ro/comunicate-de-presa-view>

Diracția de Comunicare

e-mail: birouipresa@insse.ro

Tel: +4021 3181869