

Domeniul: Industrie

PRODUCȚIA INDUSTRIALĂ ÎN LUNA IANUARIE 2020

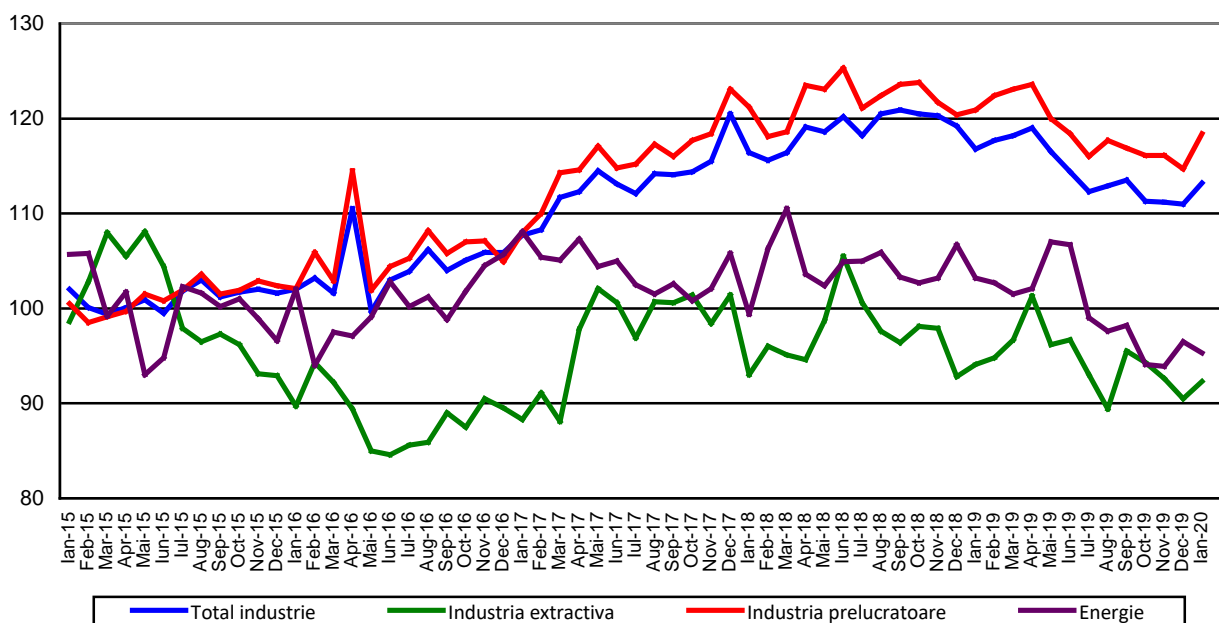
- În luna ianuarie 2020, producția industrială a crescut față de luna precedentă atât ca serie brută cât și ca serie ajustată în funcție de numărul de zile lucrătoare și de sezonalitate cu 3,5%, respectiv cu 2,0%.
- Față de luna corespunzătoare din anul precedent, producția industrială a scăzut cu 2,4% ca serie brută și cu 3,1% ca serie ajustată în funcție de numărul de zile lucrătoare și de sezonalitate.

Evoluția lunară a producției industriale

- ianuarie 2015 –ianuarie 2020 -

- serie ajustată în funcție de numărul de zile lucrătoare și de sezonalitate -

2015=100



[Datele graficului în format xls](#)

În luna ianuarie 2020, producția industrială (serie brută) a crescut față de luna precedentă cu 3,5%. Industria prelucrătoare a crescut cu 5,0%, în timp ce industria extractivă și producția și furnizarea de energie electrică și termică, gaze, apă caldă și aer condiționat au scăzut cu 5,8%, respectiv cu 0,5%. Producția industrială, serie ajustată în funcție de numărul de zile lucrătoare și de sezonalitate, a fost mai mare față de luna precedentă cu 2,0%, susținută de industria prelucrătoare (+3,2%) și industria extractivă (+1,9%). Producția și furnizarea de energie electrică și termică, gaze, apă caldă și aer condiționat a scăzut cu 1,2%.

Față de luna corespunzătoare din anul precedent, producția industrială (serie brută) a scăzut cu 2,4%, ca urmare a scăderilor înregistrate în cele trei sectoare industriale: producția și furnizarea de energie electrică și termică, gaze, apă caldă și aer condiționat (-7,8%), industria extractivă (-2,1%) și industria prelucrătoare (-1,3%).

Producția industrială, serie ajustată în funcție de numărul de zile lucrătoare și de sezonalitate, a fost mai mică cu 3,1%, din cauza scăderilor înregistrate de producția și furnizarea de energie electrică și termică, gaze, apă caldă și aer condiționat (-7,6%), industria prelucrătoare (-2,1%) și industria extractivă (-2,0%).

Indicii producției industriale, pe total și secțiuni ale industriei

- procente -

Indicele producției industriale - IPI		Ianuarie 2020	
		față de:	
		Decembrie 2019	ianuarie 2019
TOTAL	B	103,5	97,6
	S	102,0	96,9
Industria extractivă	B	94,2	97,9
	S	101,9	98,0
Industria prelucrătoare	B	105,0	98,7
	S	103,2	97,9
Energie	B	99,5	92,2
	S	98,8	92,4

B= serie brută; S= serie ajustată în funcție de numărul de zile lucrătoare și de sezonalityte

[Datele tabelului în format xls](#)

Informații suplimentare:

- ✓ Indicele producției industriale (IPI) este un indice de volum și măsoară evoluția rezultatelor activităților cu caracter industrial dintr-o perioadă față de alta.
- ✓ Indicii producției industriale descriu evoluția industriei pe total, secțiuni (industria extractivă, prelucrătoare și producția și furnizarea de energie electrică și termică, gaze, apă caldă și aer condiționat), diviziuni CAEN Rev.2, precum și pe marile grupe industriale.
- ✓ Calcul indicilor are la bază un eșantion de produse reprezentative grupate în 718 subclase elementare CPSA 2015, pentru care se înregistrează date cantitative privind producția realizată. Agregarea indicilor primari se realizează printr-un sistem de ponderări succesive; primii indici agregați sunt cei la nivelul subclasei CAEN Rev.2, următoarele nivele fiind determinate ca o medie aritmetică ponderată a indicilor nivelului imediat inferior.
- ✓ Pe lângă indicii bruți ai producției industriale, se calculează lunar și indici ajustați cu numărul de zile lucrătoare și de sezonalityte, prin metoda regresivă, folosind pachetul de programe JDEMETRA+ v2.2.0 (metoda TRAMO/SEATS).

Pentru interpretarea corectă a indicatorilor, vă rugăm să consultați [Precizările Metodologice atașate comunicatului pe homepage](#).

Informații suplimentare se pot obține din baza de date TEMPO on line a INS (datele pentru luna ianuarie 2020 vor fi disponibile în 12 martie 2020) și publicațiile Buletin Statistic de Industrie (termen de apariție 20 martie 2020) și Buletin Statistic Lunar (termen de apariție 27 martie 2020).

Date comparative cu celelalte State Membre ale Uniunii Europene se pot obține din comunicatul de presă al Eurostat care va apărea joi, 12 martie 2020 și care poate fi consultat la adresa: <http://ec.europa.eu/eurostat/web/main>

Următorul comunicat de presă referitor la indicii producției industriale va apărea marți, 14 aprilie 2020.

Arhiva comunicatelor de presă: <http://www.insse.ro/cms/ro/comunicate-de-presa-view>

Direcția de Comunicare

e-mail: birouipresa@insse.ro

Tel: +4021 3181869