

Domeniul: Piața forței de muncă

CÂȘTIGUL SALARIAL MEDIU BRUT*) PE ECONOMIE ÎN LUNA DECEMBRIE 2023 A FOST 8301 LEI ȘI CEL NET 5079 LEI

- În luna decembrie 2023, **câștigul salarial mediu brut** a fost 8301 lei, cu 535 lei (+6,9%) mai mare decât în luna noiembrie 2023.
- **Câștigul salarial mediu net** a fost 5079 lei, în creștere cu 314 lei (+6,6%) față de luna noiembrie 2023.
- **Valorile cele mai mari ale câștigului salarial mediu net** s-au înregistrat în **fabricarea produselor de cocserie și a produselor obținute din prelucrarea țiteiului** (12710 lei), iar **cele mai mici în hoteluri și restaurante** (2825 lei).

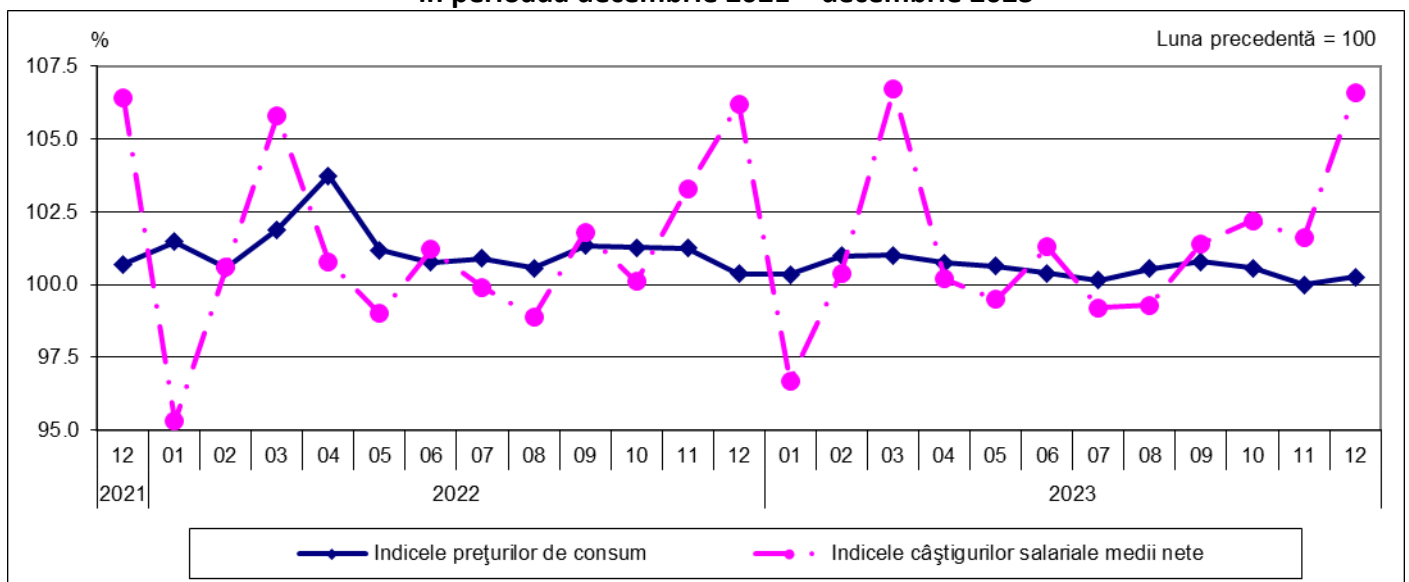
Decembrie 2023 comparativ cu Decembrie 2022

- Comparativ cu luna decembrie a anului precedent, câștigul salarial mediu net a crescut cu 15,5%**).

Câștigul salarial în raport cu evoluția prețurilor de consum

- Indicele câștigului salarial real¹ a fost 108,3% în luna decembrie 2023 față de luna decembrie 2022.
- Indicele câștigului salarial real a fost 106,3% în luna decembrie 2023 față de luna noiembrie 2023.
- Față de luna octombrie 1990, indicele câștigului salarial real a fost 253,3%, cu 15,1 puncte procentuale mai mare decât cel înregistrat în luna noiembrie 2023.

Evoluția indicilor prețurilor de consum și a indicilor câștigurilor salariale medii nete, în perioada decembrie 2021 – decembrie 2023



[Datele graficului \(xls\)](#)

În cursul anului se înregistrează fluctuații ale câștigului salarial determinate, în principal, de acordarea premiilor anuale și a primelor de sărbători, în special în lunile luate ca bază de comparație (decembrie, martie/aprilie). Acestea influențează creșterile sau scăderile în funcție de perioada în care sunt acordate, conducând, în cele din urmă, la estomparea fluctuațiilor câștigului salarial lunar la nivelul întregului an.

Evoluția câștigului salarial real depinde, atât de fluctuațiile câștigului salarial mediu net, cât și de rata inflației.

*) Vezi [Precizările metodologice](#) de la punctul 4. Concepte și definiții

**) Evoluția câștigului salarial mediu net pentru perioada decembrie 2022 – decembrie 2023 este prezentată în [Anexă](#)

¹ Calculat ca raport între indicele câștigului salarial mediu net și indicele prețurilor de consum

Decembrie 2023 comparativ cu Noiembrie 2023

În luna decembrie 2023, în **majoritatea activităților din sectorul economic**², **nivelul câștigului salarial mediu net a crescut** comparativ cu luna noiembrie 2023, ca urmare a acordării de prime ocazionale (prime trimestriale, anuale, pentru sărbătorile de iarnă, pentru performanțe deosebite sau al 13-lea salariu), drepturi în natură și ajutoare bănești, sume din profitul net și din alte fonduri (inclusiv bilete de valoare). De asemenea, creșterile câștigului salarial mediu net s-au datorat realizărilor de producție ori încasărilor mai mari (în funcție de contracte/proiecte), cât și reducerilor de personal cu câștiguri salariale mai mici față de medie, din unele activități economice.

Cele mai semnificative creșteri ale câștigului salarial mediu net la nivel de secțiuni/diviziuni CAEN Rev.2 s-au înregistrat după cum urmează:

- cu 57,1% în extracția cărbunelui superior și inferior, cu 34,8% în extracția petrolului brut și a gazelor naturale, respectiv cu 32,9% în producția și furnizarea de energie electrică și termică, gaze, apă caldă și aer condiționat;
- între 20,0% și 30,0% în transporturi pe apă, intermediari financiare (cu excepția activităților de asigurări și ale fondurilor de pensii), depozitare și activități auxiliare pentru transporturi, tipărirea și reproducerea pe suporturi a înregistrărilor, fabricarea produselor de cocserie și a produselor obținute din prelucrarea țițeiului;
- între 10,0% și 19,5% în industria metalurgică, tranzacții imobiliare, alte activități extractive, fabricarea produselor din tutun, telecomunicații, activități de producție cinematografică, video și de programe de televiziune, înregistrări audio și activități de editare muzicală (inclusiv activități de difuzare și transmitere de programe), fabricarea altor produse din minerale nemetalice, silvicultură și exploatare forestieră (inclusiv pescuit și acvacultură), captarea, tratarea și distribuția apei, fabricarea altor mijloace de transport, fabricarea produselor farmaceutice de bază și a preparatelor farmaceutice, colectarea și epurarea apelor uzate.

Scăderile câștigului salarial mediu net față de luna noiembrie 2023 au fost determinate de acordarea în luna precedentă de prime ocazionale, drepturi în natură și ajutoare bănești, sume din profitul net și din alte fonduri (inclusiv bilete de valoare). De asemenea, scăderile câștigului salarial mediu net au fost determinate de nerealizările de producție ori de încasările mai mici (în funcție de contracte/proiecte).

Cele mai semnificative scăderi ale câștigului salarial mediu net la nivel de secțiuni/diviziuni CAEN Rev.2 s-au înregistrat după cum urmează:

- cu 8,8% în fabricarea de mașini, utilaje și echipamente n.c.a, respectiv cu 6,2% în extracția minereurilor metalifere;
- între 1,0% și 3,5% în fabricarea de mobilă, fabricarea autovehiculelor de transport rutier, a remorcilor și semiremorcilor, alte activități industriale n.c.a., fabricarea produselor din cauciuc și mase plastice, activități de poștă și de curier, tăbăcirea și finisarea pieilor (inclusiv fabricarea articolelor de voiaj și marochinărie, harnașamentelor și încălțăminte; prepararea și vopsirea blănurilor).

În **sectorul bugetar**³, în luna decembrie 2023 s-au înregistrat creșteri ale câștigului salarial mediu net comparativ cu luna precedentă în administrația publică (+5,0%, în principal ca urmare a acordării unor diferențe salariale restante, aferente lunilor anului 2023 sau a aplicării prevederilor legale în vigoare⁴), respectiv în sănătate și asistență socială (+2,8%). În învățământ, câștigului salarial mediu net a scăzut comparativ cu luna precedentă (-2,3%) ca urmare a reducerii sumelor reprezentând plata cu ora a cadrelor didactice pe perioada vacanței școlare.

Informații suplimentare:

***) Câștigul salarial mediu brut lunar se determină prin raportarea sumelor brute plătite din fondul de salarii, din profitul net și alte fonduri (exclusiv sumele compensatorii, sumele plătite retroactiv ca urmare a câștigării în instanță a drepturilor bănești aferente anilor anteriori) la numărul mediu al salariaților.**

Pentru interpretarea corectă a indicatorilor, vă rugăm să consultați [Precizările Metodologice](#) atașate comunicatului pe homepage. *Câștigurile salariale medii lunare brute și nete sunt prezentate în Anexă. Informații suplimentare se pot obține:*

- *accesând baza de date on-line TEMPO (începând cu data de 13 februarie 2024):*

<http://statistici.insse.ro:8077/tempo-online/#/pages/tables/insse-table>

- *din publicația Buletinul Statistic Lunar nr. 12/2023: <https://insse.ro/cms/ro/publicatii-statistice-in-format-electronic>*

Următorul comunicat de presă referitor la câștigul salarial mediu lunar va apărea la data de 14 martie 2024.

Arhiva comunicatelor de presă <https://insse.ro/cms/ro/comunicate-de-presa-view>

Dir ecția de Comunicare: e-mail: birouipresa@insse.ro

Tel: +4021 3181869

² Exclusiv activitățile de administrație publică, învățământ, sănătate și asistență socială

³ Vezi [Precizările metodologice](#) de la punctul 3 referitoare la „sectorul bugetar”

⁴ Legea nr. 371/2023 privind aprobarea O.G. nr. 21/2023 pentru modificarea și completarea Legii nr. 95/2006 privind reforma în domeniul sănătății, precum și pentru modificarea și completarea unor acte normative cu impact în domeniul sănătății