

Domeniul: Piața forței de muncă

CÂȘTIGUL SALARIAL MEDIU BRUT*) PE ECONOMIE A FOST ÎN LUNA DECEMBRIE 2019 DE 5465 LEI ȘI CEL NET DE 3340 LEI

- În luna decembrie 2019, **câștigul salarial mediu nominal brut** a fost 5465 lei, cu 269 lei (+5,2%) mai mare decât în luna noiembrie 2019.
- **Câștigul salarial mediu nominal net** a fost 3340 lei, în creștere față de luna precedentă cu 161 lei (+5,1%).
- **Valorile cele mai mari ale câștigului salarial mediu nominal net s-au înregistrat în activități de servicii în tehnologia informației (inclusiv activități de servicii informatice) (7689 lei), iar cele mai mici în fabricarea articolelor de îmbrăcăminte (1853 lei).**

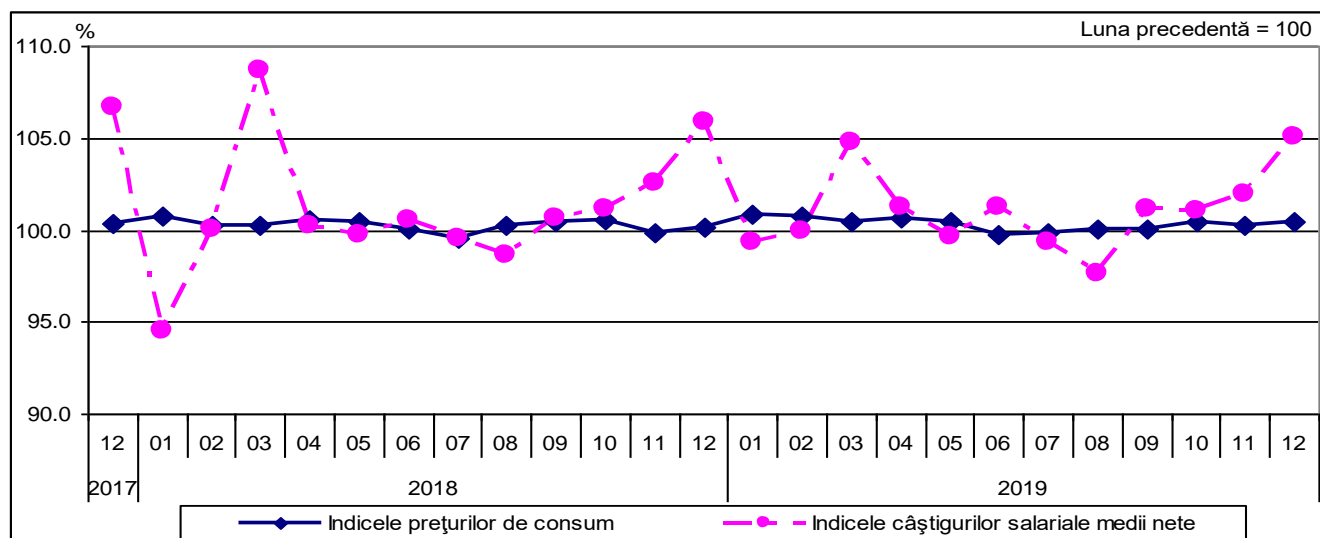
Decembrie 2019 comparativ cu Decembrie 2018

- Comparativ cu luna decembrie a anului precedent, câștigul salarial mediu nominal net a crescut cu 13,0%**).

Câștigul salarial în raport cu evoluția prețurilor de consum

- Indicele câștigului salarial real¹ a fost 108,6% pentru luna decembrie 2019 față de aceeași perioadă a anului precedent.
- Indicele câștigului salarial real a fost 104,7% pentru luna decembrie 2019 față de luna precedentă.
- Față de luna octombrie 1990, indicele câștigului salarial real a fost 228,1%, cu 10,0 puncte procentuale mai mare față de cel înregistrat în luna noiembrie 2019.

Evoluția indicilor prețurilor de consum și a indicilor câștigurilor salariale medii nete, în perioada decembrie 2017 - decembrie 2019



[Datele graficului \(xls\)](#)

În cursul anului se înregistrează fluctuații ale câștigului salarial determinate, în principal, de acordarea premiilor anuale și a primelor de sărbători (decembrie, martie/aprilie). Acestea influențează creșterile sau scăderile în funcție de perioada în care sunt acordate, conducând, în cele din urmă, la estomparea fluctuațiilor câștigului salarial lunar la nivelul întregului an.

*) Vezi Precizările metodologice de la punctul 4. Concepte și definiții

**) Evoluția câștigului salarial mediu nominal net pentru perioada decembrie 2018- decembrie 2019 este prezentată în Anexă

¹ Calculat ca raport între indicele câștigului salarial nominal net și indicele prețurilor de consum

Decembrie 2019 comparativ cu Noiembrie 2019

În luna decembrie 2019, în **majoritatea activităților din sectorul economic², nivelul câștigului salarial mediu net a fost mai mare** decât în luna noiembrie 2019 ca urmare a acordării de premii ocazionale (prime trimestriale, anuale, pentru sărbătorile de iarnă, pentru performanțe deosebite sau al 13-lea salariu), drepturi în natură și ajutoare bănești, sume din profitul net și din alte fonduri (inclusiv bilete de valoare). De asemenea, creșterile câștigului salarial mediu net s-au datorat realizărilor de producție ori încasărilor mai mari (funcție de contracte/proiecte), cât și a disponibilizărilor de personal cu câștiguri salariale mai mici față de medie, din unele activități economice.

Cele mai semnificative creșteri ale câștigului salarial mediu net s-au înregistrat după cum urmează:

- între 22,0% și 25,5% în intermediari financiare (cu excepția activităților de asigurări și ale fondurilor de pensii), extracția cărbunelui superior și inferior, fabricarea produselor de cocserie și a produselor obținute din prelucrarea țițeiului, industria metalurgică, producția și furnizarea de energie electrică și termică, gaze, apă caldă și aer condiționat, alte activități extractive;
- între 12,0% și 19,0% în depozitare și activități auxiliare pentru transport, colectarea și epurarea apelor uzate, tranzacții imobiliare, extracția petrolului brut și a gazelor naturale, fabricarea altor produse din minerale nemetalice, telecomunicații, activități de servicii anexe extracției, fabricarea substanțelor și a produselor chimice, fabricarea produselor farmaceutice de bază și a preparatelor farmaceutice;
- între 9,0% și 12,0% în transporturi pe apă, captarea, tratarea și distribuția apei, colectarea, tratarea și eliminarea deșeurilor; activități de recuperare a materialelor reciclabile (inclusiv activități și servicii de decontaminare), silvicultură și exploatare forestieră (inclusiv pescuit și acvacultură), repararea, întreținerea și instalarea mașinilor și echipamentelor.

Scăderile câștigului salarial mediu net față de luna precedentă au fost determinate de acordarea în luna noiembrie 2019 de prime ocazionale, drepturi în natură și ajutoare bănești, sume din profitul net și alte fonduri (inclusiv bilete de valoare). De asemenea, scăderile câștigului salarial mediu net au fost cauzate de nerealizările de producție ori încasările mai mici (funcție de contracte/proiecte), precum și de angajările de personal cu câștiguri salariale mai mici față de medie, în unele activități economice.

Cele mai semnificative scăderi ale câștigului salarial mediu net s-au înregistrat după cum urmează:

- cu 6,5% în activități de editare, respectiv cu 3,2% în fabricarea produselor din tutun;
- între 0,5% și 2,5% în fabricarea produselor din cauciuc și mase plastice, extracția minereurilor metalifere, activități de producție cinematografică, video și de programe de televiziune, înregistrări audio și activități de editare muzicală (inclusiv activități de difuzare și transmitere de programe), fabricarea de mașini, utilaje și echipamente n.c.a.

În **sectorul bugetar³** s-au înregistrat ușoare creșteri ale câștigului salarial mediu net față de luna precedentă în sănătate și asistență socială (+1,1%). Câștigului salarial mediu net a scăzut în învățământ comparativ cu luna precedentă (-2,6% ca urmare a reducerii sumelor reprezentând plata cu ora a cadrelor didactice pe perioada vacanței școlare), respectiv în administrație publică (-0,1%).

Informații suplimentare:

***) Câștigul salarial mediu brut lunar se determină prin raportarea sumelor brute plătite din fondul de salarii, din profitul net și alte fonduri (exclusiv sumele compensatorii, sumele plătite retroactiv ca urmare a câștigării în instanță a drepturilor bănești aferente anilor anteriori) la numărul mediu al salariaților.**

Pentru interpretarea corectă a indicatorilor, vă rugăm să consultați [Precizările Metodologice](#) atașate comunicatului pe homepage. *Câștigurile salariale medii lunare brute și nete sunt prezentate în Anexă. Informații suplimentare se pot obține:*

• *accesând baza de date on-line TEMPO (începând cu data de 12 februarie 2020):*

<http://statistici.insse.ro:8077/tempo-online/#/pages/tables/insse-table>

- *din Buletinul Statistic Lunar nr. 12/2019.*

Următorul comunicat de presă referitor la câștigul salarial mediu lunar va apărea la data de 13 martie 2020.

Arhiva comunicatelor de presă <http://www.insse.ro/cms/ro/comunicate-de-presa-view>

Diracția de Comunicare: e-mail: biroupresa@insse.ro Tel: +4021 3181869

² Exclusiv activitățile de administrație publică, învățământ, sănătate și asistență socială

³ Vezi Precizările metodologice de la punctul 3 referitoare la „sectorul bugetar”