

Domeniul: Piața forței de muncă

CÂȘTIGUL SALARIAL MEDIU BRUT*) PE ECONOMIE ÎN LUNA NOIEMBRIE 2020 A FOST 5565 LEI ȘI CEL NET 3411 LEI

- În luna noiembrie 2020, **câștigul salarial mediu nominal brut** a fost 5565 lei, cu 113 lei (+2,1%) mai mare decât în luna octombrie 2020.
- **Câștigul salarial mediu nominal net** a fost 3411 lei, în creștere față de luna precedentă cu 68 lei (+2,0%).
- **Valorile cele mai mari ale câștigului salarial mediu nominal net s-au înregistrat în activități de servicii în tehnologia informației (inclusiv activități de servicii informatice) (8273 lei), iar cele mai mici în hoteluri și restaurante (1668 lei).**

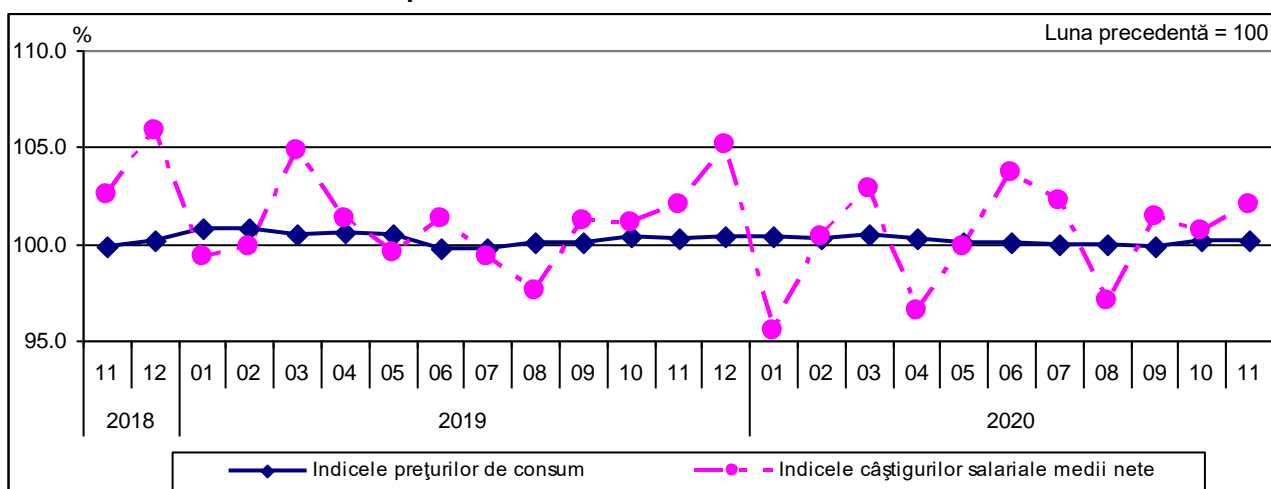
Noiembrie 2020 comparativ cu Noiembrie 2019

- Comparativ cu luna noiembrie a anului precedent, câștigul salarial mediu nominal net a crescut cu 7,3%**).

Câștigul salarial în raport cu evoluția prețurilor de consum

- Indicele câștigului salarial real¹ a fost 105,1% pentru luna noiembrie 2020 față de aceeași perioadă a anului precedent.
- Indicele câștigului salarial real a fost 101,9% pentru luna noiembrie 2020 față de luna precedentă.
- Față de luna octombrie 1990, indicele câștigului salarial real a fost 229,1%, cu 4,3 puncte procentuale mai mare față de cel înregistrat în luna octombrie 2020.

Evoluția indicilor prețurilor de consum și a indicilor câștigurilor salariale medii nete, în perioada noiembrie 2018 - noiembrie 2020



[Datele graficului \(xls\)](#)

În cursul anului se înregistrează fluctuații ale câștigului salarial determinate, în principal, de acordarea premiilor anuale și a primelor de sărbători (decembrie, martie/aprilie). Acestea influențează creșterile sau scăderile în funcție de perioada în care sunt acordate, conducând, în cele din urmă, la estomparea fluctuațiilor câștigului salarial lunar la nivelul întregului an.

Noiembrie 2020 comparativ cu Octombrie 2020

În luna noiembrie 2020, în **majoritatea activităților din sectorul economic², nivelul câștigului salarial mediu net a crescut față de luna precedentă** ca urmare a acordării de prime ocazionale (prime trimestriale, anuale, al 13-lea salariu sau pentru performanțe deosebite), drepturi în natură și ajutoare bănești, sume din profitul net și alte fonduri (inclusiv bilete de valoare). De asemenea, creșterile câștigului salarial mediu net s-au datorat reluării activității anumitor agenți economici, a realizărilor de producție ori încasărilor mai mari (în funcție de contracte/proiecte).

*) Vezi Precizările metodologice de la punctul 4. Concepte și definiții

**) Evoluția câștigului salarial mediu nominal net pentru perioada noiembrie 2019 – noiembrie 2020 este prezentată în Anexă

¹ Calculat ca raport între indicele câștigului salarial nominal net și indicele prețurilor de consum

² Exclusiv activitățile economice din administrația publică, învățământ, sănătate și asistență socială

Cele mai semnificative creșteri ale câștigului salarial mediu net la nivel de secțiuni/diviziuni CAEN Rev.2 s-au înregistrat după cum urmează:

- cu 11,9% în fabricarea produselor din tutun, cu 10,6% în fabricarea autovehiculelor de transport rutier, a remorcilor și semiremorcilor, respectiv cu 10,3% în transporturi pe apă;
- între 7,0% și 9,0% în fabricarea produselor de cocserie și a produselor obținute din prelucrarea țițeiului, fabricarea substanțelor și a produselor chimice, fabricarea de mașini, utilaje și echipamente n.c.a, fabricarea echipamentelor electrice, fabricarea produselor din cauciuc și mase plastice, activități de servicii în tehnologia informației (inclusiv activități de servicii informatice), intermediari financiari (cu excepția activităților de asigurări și ale fondurilor de pensii), fabricarea hârtiei și a produselor din hârtie;
- între 4,5% și 7,0% în activități de producție cinematografică, video și de programe de televiziune, înregistrări audio și activități de editare muzicală (inclusiv activități de difuzare și transmitere de programe), tipărirea și reproducerea pe suporturi a înregistrărilor, depozitare și activități auxiliare pentru transporturi, activități de poștă și de curier, fabricarea produselor textile;
- între 2,5% și 4,0% în activități auxiliare pentru intermediari financiari, activități de asigurare și fonduri de pensii, fabricarea de mobilă, telecomunicații, alte activități industriale n.c.a., cercetare-dezvoltare, colectarea, tratarea și eliminarea deșeurilor; activități de recuperare a materialelor reciclabile (inclusiv activități și servicii de decontaminare).

Scăderile câștigului salarial mediu net față de luna precedentă au fost cauzate de întreruperi/încetări ale activității, de continuarea șomajului tehnic în cazul anumitor agenți economici sau de remunerarea parțială a salariaților, de nerealizările de producție ori încasările mai mici (în funcție de contracte/proiecte). De asemenea, scăderile câștigului salarial mediu net au fost determinate de acordarea în lunile precedente de prime ocazionale, drepturi în natură și ajutoare bănești, sume din profitul net și alte fonduri (inclusiv bilete de valoare).

Cele mai semnificative scăderi ale câștigului salarial mediu net la nivel de secțiuni/diviziuni CAEN Rev.2 s-au înregistrat după cum urmează:

- cu 5,2% în activități de spectacole, culturale și recreative, respectiv cu 4,6% în fabricarea produselor farmaceutice de bază și a preparatelor farmaceutice;
- între 1,5% și 3,5% în extracția petrolului brut și a gazelor naturale, industria metalurgică, hoteluri și restaurante, transporturi aeriene, activități de asigurări, reasigurări și ale fondurilor de pensii (cu excepția celor din sistemul public de asigurări sociale), fabricarea băuturilor.

În **sectorul bugetar**³ s-au înregistrat creșteri ale câștigului salarial mediu net față de luna precedentă în sănătate și asistență socială (+1,9%), respectiv în învățământ (+1,3% ca urmare a acordării sumelor reprezentând plata cu ora a cadrelor didactice). Câștigului salarial mediu net din administrația publică a scăzut ușor comparativ cu luna precedentă (-0,9%).

Informații suplimentare:

***) Câștigul salarial mediu brut lunar se determină prin raportarea sumelor brute plătite din fondul de salarii, din profitul net și alte fonduri (exclusiv sumele compensatorii, sumele plătite retroactiv ca urmare a câștigării în instanță a drepturilor bănești aferente anilor anteriori) la numărul mediu al salariaților.**

NOTĂ: În contextul situației cauzate de pandemia COVID-19, **datele statistice infra-anuale, operative**, pot prezenta un grad de fiabilitate, acuratețe, completitudine și comparabilitate mai redus, ca rezultat al dificultăților apărute în urma aplicării măsurilor economico-sociale determinate de instituirea stării de urgență/alertă pe întreg teritoriul României. Aceste dificultăți au fost determinate, în principal, de accesul dificil la documentele financiar-contabile, cauzat de închiderea de cele mai multe ori subită a anumitor unități economico-sociale, de nefinalizarea la timp a acestor documente, de relaxarea termenelor legale de depunere a documentelor fiscale la instituțiile cu atribuții în domeniu, de suspendarea temporară a activității unui număr semnificativ de unități economico-sociale sau chiar de încetarea activității unora dintre acestea. În câștigul salarial mediu lunar sunt cuprinse și sumele plătite salariaților pentru șomajul tehnic, în conformitate cu prevederile legale în vigoare.

Pentru interpretarea corectă a indicatorilor, vă rugăm să consultați [Precizările Metodologice](#) atașate comunicatului pe homepage. *Câștigurile salariale medii lunare brute și nete sunt prezentate în [Anexă](#). Informații suplimentare se pot obține:*

- *accesând baza de date on-line TEMPO (începând cu data de 14 ianuarie 2021):*

<http://statistici.insse.ro/shop/index.jsp?page=tempo2&lang=ro&context=15>

- *din Buletinul Statistic Lunar nr. 11/2020.*

Următorul comunicat de presă referitor la câștigul salarial mediu lunar va apărea la data de 11 februarie 2021.

Arhiva comunicatelor de presă <http://www.insse.ro/cms/ro/comunicate-de-presa-view>

Direcția de Comunicare: e-mail: birou presa@insse.ro Tel: +4021 3181869

³ Vezi Precizările metodologice de la punctul 3 referitoare la „sectorul bugetar”