

Domeniul: Piața forței de muncă

## CÂȘTIGUL SALARIAL MEDIU BRUT\*) PE ECONOMIE ÎN LUNA OCTOMBRIE 2022 A FOST 6461 LEI ȘI CEL NET 4008 LEI

- În luna octombrie 2022, **câștigul salarial mediu brut** a fost 6461 lei, cu doar 4 lei (+0,1%) mai mare decât în luna septembrie 2022.
- Câștigul salarial mediu net** a fost 4008 lei, în ușoară creștere, cu 5 lei (+0,1%) față de luna septembrie 2022.
- Valorile cele mai mari ale câștigului salarial mediu net s-au înregistrat în **activități de servicii în tehnologia informației (inclusiv activități de servicii informatice)** (9427 lei), iar cele mai mici în **hoteluri și restaurante** (2238 lei).

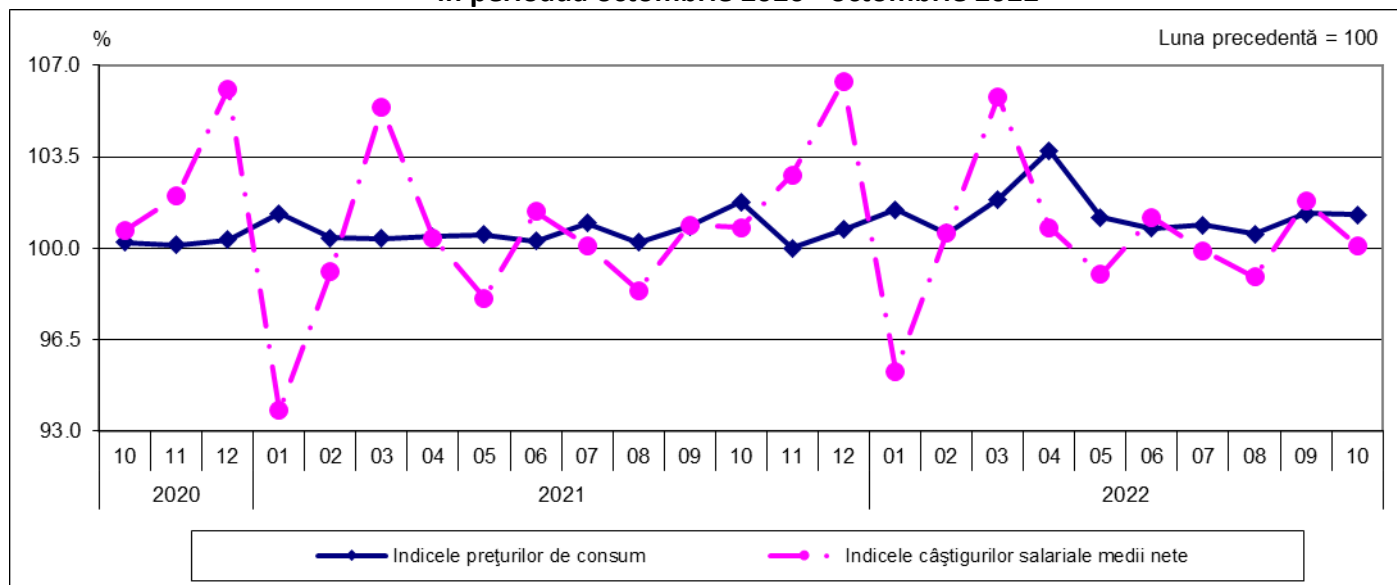
### Octombrie 2022 comparativ cu Octombrie 2021

- Comparativ cu luna octombrie a anului precedent, câștigul salarial mediu net a crescut cu 13,1%\*\*).

### Câștigul salarial în raport cu evoluția prețurilor de consum

- Indicele câștigului salarial real<sup>1</sup> a fost 98,1% în luna octombrie 2022 față de luna octombrie 2021.
- Indicele câștigului salarial real a fost 98,8% în luna octombrie 2022 față de luna septembrie 2022.
- Față de luna octombrie 1990, indicele câștigului salarial real a fost 216,5%, cu 2,5 puncte procentuale mai mic decât cel înregistrat în luna septembrie 2022.

### Evoluția indicilor prețurilor de consum și a indicilor câștigurilor salariale medii nete, în perioada octombrie 2020 - octombrie 2022



[Datele graficului \(xls\)](#)

În cursul anului se înregistrează fluctuații ale câștigului salarial determinate, în principal, de acordarea premiilor anuale și a primelor de sărbători (decembrie, martie/aprilie). Acestea influențează creșterile sau scăderile în funcție de perioada în care sunt acordate, conducând, în cele din urmă, la estomparea fluctuațiilor câștigului salarial lunar la nivelul întregului an.

Evoluția câștigului salarial real depinde, atât de fluctuațiile câștigului salarial mediu net, cât și de rata inflației.

\*) Vezi [Precizările metodologice](#) de la punctul 4. Concepte și definiții

\*\*) Evoluția câștigului salarial mediu net pentru perioada octombrie 2021 – octombrie 2022 este prezentată în Anexă

<sup>1</sup> Calculat ca raport între indicele câștigului salarial mediu net și indicele prețurilor de consum

## Octombrie 2022 comparativ cu septembrie 2022

În luna octombrie 2022, în **majoritatea activităților din sectorul economic<sup>2</sup>, nivelul câștigului salarial mediu net a crescut** comparativ cu luna septembrie 2022, ca urmare a acordării de prime ocazionale (prime trimestriale, anuale sau pentru performanțe deosebite), drepturi în natură și ajutoare bănești, sume din profitul net și din alte fonduri (inclusiv bilete de valoare). De asemenea, creșterile câștigului salarial mediu net s-au datorat realizărilor de producție ori încasărilor mai mari (în funcție de contracte/proiecte).

**Cele mai semnificative creșteri ale câștigului salarial mediu net** la nivel de secțiuni/diviziuni CAEN Rev.2 s-au înregistrat după cum urmează:

- cu 12,5% în activități de editare;
- între 4,5% și 8,5% în transporturi aeriene, fabricarea calculatoarelor și a produselor electronice și optice, fabricarea produselor din tutun, activități de asigurări, reasigurări și ale fondurilor de pensii (cu excepția celor din sistemul public de asigurări sociale), transporturi pe apă;
- între 1,5% și 4,0% în extracția cărbunelui superior și inferior, alte activități extractive, fabricarea de mașini, utilaje și echipamente n.c.a, producția și furnizarea de energie electrică și termică, gaze, apă caldă și aer condiționat, colectarea, tratarea și eliminarea deșeurilor; activități de recuperare a materialelor reciclabile (inclusiv activități și servicii de decontaminare), tranzacții imobiliare, fabricarea echipamentelor electrice, activități profesionale, științifice și tehnice, fabricarea substanțelor și a produselor chimice, agricultură, vânătoare și servicii anexe, fabricarea băuturilor.

**Scăderile câștigului salarial mediu net** față de luna septembrie 2022 au fost determinate de acordarea în luna precedentă de prime ocazionale, drepturi în natură și ajutoare bănești, sume din profitul net și din alte fonduri (inclusiv bilete de valoare). De asemenea, scăderile câștigului salarial mediu net au fost determinate de nerealizările de producție ori de încasările mai mici (în funcție de contracte/proiecte).

**Cele mai semnificative scăderi ale câștigului salarial mediu net** la nivel de secțiuni/diviziuni CAEN Rev.2 s-au înregistrat după cum urmează:

- cu 53,8% în fabricarea produselor de cocserie și a produselor obținute din prelucrarea țițeiului, cu 38,7% în extracția petrolului brut și a gazelor naturale, respectiv cu 19,6% în extracția minereurilor metalifere, în principal ca urmare a acordării în luna precedentă de prime ocazionale și stimulente, bonusuri pentru management, pentru performanțe deosebite sau pentru „Ziua petrolistului”;
- între 3,5% și 5,5% în activități de servicii anexe extracției, telecomunicații, tipărirea și reproducerea pe suporturi a înregistrărilor;
- între 2,0% și 3,5% în industria metalurgică, activități auxiliare pentru intermediari financiare, activități de asigurare și fonduri de pensii, depozitare și activități auxiliare pentru transporturi, activități de servicii în tehnologia informației (inclusiv activități de servicii informatice), fabricarea produselor farmaceutice de bază și a preparatelor farmaceutice.

În **sectorul bugetar<sup>3</sup>**, în luna octombrie 2022 s-au înregistrat ușoare creșteri ale câștigului salarial mediu net comparativ cu luna precedentă în învățământ (+1,3%), respectiv în sănătate și asistență socială (+0,5%). În administrația publică, câștigului salarial mediu net a scăzut ușor comparativ cu luna precedentă (-0,2%).

### Informații suplimentare:

**\*) Câștigul salarial mediu brut lunar se determină prin raportarea sumelor brute plătite din fondul de salarii, din profitul net și alte fonduri (exclusiv sumele compensatorii, sumele plătite retroactiv ca urmare a câștigării în instanță a drepturilor bănești aferente anilor anteriori) la numărul mediu al salariaților.**

Pentru interpretarea corectă a indicatorilor, vă rugăm să consultați [Precizările Metodologice](#) atașate comunicatului pe homepage.

*Câștigurile salariale medii lunare brute și nete sunt prezentate în [Anexă](#). Informații suplimentare se pot obține:*

- *accesând baza de date on-line TEMPO (începând cu data de 14 decembrie 2022):*

<http://statistici.insse.ro:8077/tempo-online/#/pages/tables/insse-table>

- *din publicația Buletinul Statistic Lunar nr. 10/2022: <https://insse.ro/cms/ro/publicatii-statistice-in-format-electronic>*

Următorul comunicat de presă referitor la câștigul salarial mediu lunar va apărea la data de 12 ianuarie 2023.

Arhiva comunicatelor de presă <https://insse.ro/cms/ro/comunicate-de-presa-view>

**Diracția de Comunicare:** e-mail: [birou presa@insse.ro](mailto:birou presa@insse.ro)

Tel: +4021 3181869

<sup>2</sup> Exclusiv activitățile de administrație publică, învățământ, sănătate și asistență socială

<sup>3</sup> Vezi [Precizările metodologice](#) de la punctul 3 referitoare la „sectorul bugetar”