

Domeniul: Piața forței de muncă

CÂȘTIGUL SALARIAL MEDIU BRUT*) PE ECONOMIE ÎN LUNA SEPTEMBRIE 2024 A FOST 8553 LEI ȘI CEL NET 5228 LEI

- În luna septembrie 2024, **câștigul salarial mediu brut** a fost 8553 lei, cu 110 lei (+1,3%) mai mare decât în luna august 2024.
- **Câștigul salarial mediu net** a fost 5228 lei, în creștere cu 70 lei (+1,4%) față de luna august 2024.
- Valorile cele mai mari ale câștigului salarial mediu net s-au înregistrat în **activități de servicii în tehnologia informației (inclusiv activități de servicii informatice)** (11626 lei), iar cele mai mici în **fabricarea articolelor de îmbrăcăminte** (3016 lei).

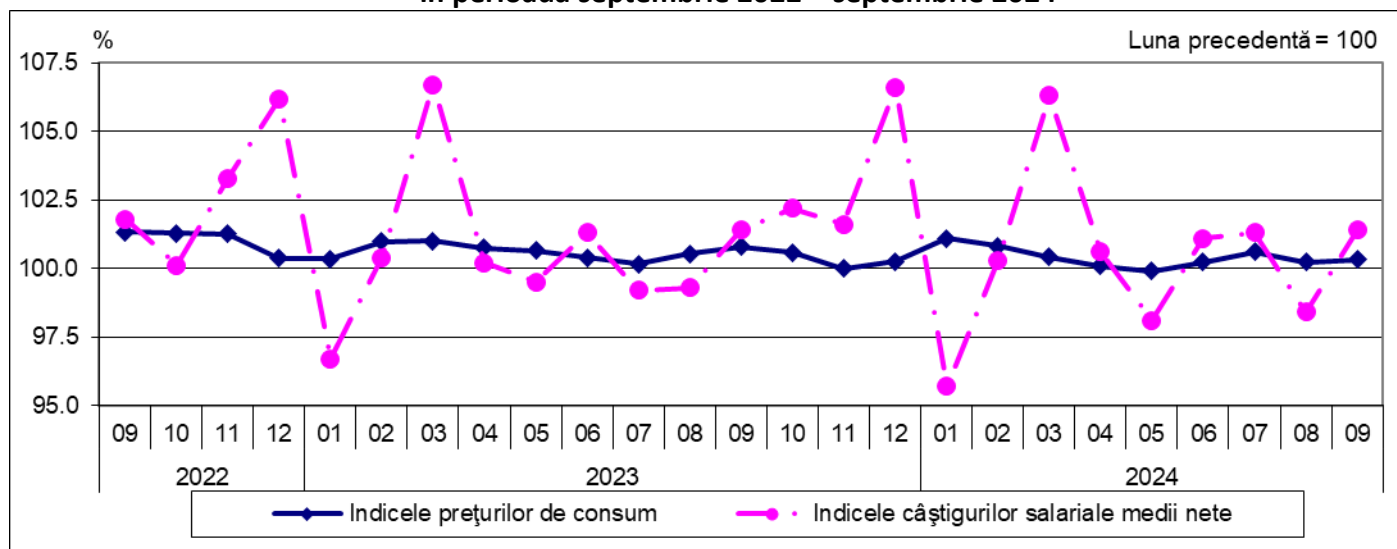
Septembrie 2024 comparativ cu Septembrie 2023

- Comparativ cu luna septembrie a anului precedent, câștigul salarial mediu net a crescut cu 13,8%**).

Câștigul salarial în raport cu evoluția prețurilor de consum

- Indicele câștigului salarial real¹ a fost 108,8% în luna septembrie 2024 față de luna septembrie 2023.
- Indicele câștigului salarial real a fost 101,1% în septembrie 2024 față de luna august 2024.
- Față de luna octombrie 1990, indicele câștigului salarial real a fost 251,2%, cu 2,5 puncte procentuale mai mare decât cel înregistrat în luna august 2024.

Evoluția indicilor prețurilor de consum și a indicilor câștigurilor salariale medii nete, în perioada septembrie 2022 – septembrie 2024



[Datele graficului \(xls\)](#)

În cursul anului se înregistrează fluctuații ale câștigului salarial determinate, în principal, de acordarea premiilor anuale și a primelor de sărbători, în special în lunile luate ca bază de comparație (decembrie, martie/aprilie). Acestea influențează creșterile sau scăderile în funcție de perioada în care sunt acordate, conducând, în cele din urmă, la estomparea fluctuațiilor câștigului salarial lunar la nivelul întregului an.

Evoluția câștigului salarial real depinde, atât de fluctuațiile câștigului salarial mediu net, cât și de rata inflației.

*) Vezi [Precizările metodologice](#) de la punctul 4. Concepte și definiții

**) Evoluția câștigului salarial mediu net pentru perioada septembrie 2023 – septembrie 2024 este prezentată în [Anexă](#)

¹ Calculat ca raport între indicele câștigului salarial mediu net și indicele prețurilor de consum

Septembrie 2024 comparativ cu August 2024

În luna septembrie 2024, în **majoritatea activităților din sectorul economic**², **nivelul câștigului salarial mediu net a crescut** comparativ cu luna august 2024, ca urmare a acordării de prime ocazionale (prime trimestriale, anuale, pentru performanțe deosebite sau pentru „Ziua petrolistului”), drepturi în natură și ajutoare bănești, sume din profitul net și din alte fonduri (inclusiv bilete de valoare). De asemenea, creșterile câștigului salarial mediu net s-au datorat realizărilor de producție ori încasărilor mai mari (în funcție de contracte/proiecte).

Cele mai semnificative creșteri ale câștigului salarial mediu net la nivel de secțiuni/diviziuni CAEN Rev.2 s-au înregistrat după cum urmează:

- cu 13,3% în extracția petrolului brut și a gazelor naturale, respectiv cu 12,7% în fabricarea produselor de cocserie și a produselor obținute din prelucrarea țițeiului;
- între 4,0% și 8,5% în activități de servicii anexe extracției, industria metalurgică, tăbăcirea și finisarea pieilor (inclusiv fabricarea articolelor de voiaj și marochinărie, harnașamentelor și încălțămintei; prepararea și vopsirea blănurilor), fabricarea autovehiculelor de transport rutier, a remorcilor și semiremorcilor, fabricarea altor mijloace de transport, tipărirea și reproducerea pe suporturi a înregistrărilor, depozitare și activități auxiliare pentru transport, telecomunicații;
- între 1,5% și 4,0% în activități de servicii în tehnologia informației (inclusiv activități de servicii informatice), fabricarea substanțelor și a produselor chimice, alte activități industriale n.c.a., fabricarea produselor farmaceutice de bază și a preparatelor farmaceutice, alte activități de servicii, industria construcțiilor metalice și a produselor din metal (exclusiv mașini, utilaje și instalații), activități de editare, fabricarea echipamentelor electrice, fabricarea calculatoarelor și a produselor electronice și optice, fabricarea de mobilă, fabricarea produselor textile, fabricarea articolelor de îmbrăcăminte, prelucrarea lemnului, fabricarea produselor din lemn și plută (cu excepția mobilei, inclusiv fabricarea articolelor din paie și din alte materiale vegetale împletite), fabricarea produselor din cauciuc și mase plastice.

Scăderile câștigului salarial mediu net față de luna august 2024 au fost determinate de acordarea în lunile precedente de prime ocazionale, drepturi în natură și ajutoare bănești, sume din profitul net și din alte fonduri (inclusiv bilete de valoare). De asemenea, scăderile câștigului salarial mediu net au fost determinate de nerealizările de producție ori de încasările mai mici (în funcție de contracte/proiecte).

Cele mai semnificative scăderi ale câștigului salarial mediu net la nivel de secțiuni/diviziuni CAEN Rev.2 s-au înregistrat după cum urmează:

- 11,6% în activități auxiliare pentru intermediari financiare, activități de asigurare și fonduri de pensii;
- între 4,5% și 9,5% în extracția minereurilor metalifere, intermediari financiare (cu excepția activităților de asigurări și ale fondurilor de pensii), fabricarea produselor din tutun;
- între 1,0% și 3,5% în transporturi pe apă, activități de asigurări, reasigurări și ale fondurilor de pensii (cu excepția celor din sistemul public de asigurări sociale), colectarea și epurarea apelor uzate, extracția cărbunelui superior și inferior, fabricarea băuturilor, fabricarea altor produse din minerale nemetalice, transporturi aeriene.

În **sectorul bugetar**³ s-au înregistrat creșteri ale câștigului salarial mediu net comparativ cu luna precedentă în învățământ (+4,7%, ca urmare a reluării plății cu ora a cadrelor didactice), respectiv în administrația publică (+2,3%). Câștigul salarial mediu net a scăzut ușor comparativ cu luna precedentă în sănătate și asistență socială (-0,4%).

Informații suplimentare:

***) Câștigul salarial mediu brut lunar se determină prin raportarea sumelor brute plătite din fondul de salarii, din profitul net și alte fonduri (exclusiv sumele compensatorii, sumele plătite retroactiv ca urmare a câștigării în instanță a drepturilor bănești aferente anilor anteriori) la numărul mediu al salariaților.**

Pentru interpretarea corectă a indicatorilor, vă rugăm să consultați [Precizările Metodologice](#) atașate comunicatului pe homepage. *Câștigurile salariale medii lunare brute și nete sunt prezentate în Anexă. Informații suplimentare se pot obține:*

- *accesând baza de date on-line TEMPO (începând cu data de 13 noiembrie 2024):*

<http://statistici.insse.ro:8077/tempo-online/#/pages/tables/insse-table>

- *din publicația Buletinul Statistic Lunar nr. 9/2024: <https://insse.ro/cms/ro/publicatii-statistice-in-format-electronic>*

Următorul comunicat de presă referitor la câștigul salarial mediu lunar va apărea la data de 12 decembrie 2024.

Arhiva comunicatelor de presă: <https://insse.ro/cms/ro/comunicate-de-presa-view>

Direcția de Diseminare Date Statistice și Comunicare: e-mail: birouipresa@insse.ro, Tel: +40213181869

² Exclusiv activitățile de administrație publică, învățământ, sănătate și asistență socială

³ Vezi [Precizările metodologice](#) de la punctul 3 referitoare la „sectorul bugetar”