

Domeniul: Piața forței de muncă

CÂȘTIGUL SALARIAL MEDIU BRUT*) PE ECONOMIE ÎN LUNA AUGUST 2022 A FOST 6348 LEI ȘI CEL NET 3933 LEI

- În luna august 2022, **câștigul salarial mediu brut** a fost 6348 lei, cu 57 lei (-0,9%) mai mic decât în luna iulie 2022.
- **Câștigul salarial mediu net** a fost 3933 lei, în scădere cu 42 lei (-1,1%) față de luna iulie 2022.
- **Valorile cele mai mari ale câștigului salarial mediu net** s-au înregistrat în **activități de servicii în tehnologia informației (inclusiv activități de servicii informatice)** (9395 lei), iar **cele mai mici în fabricarea articolelor de îmbrăcăminte** (2214 lei).

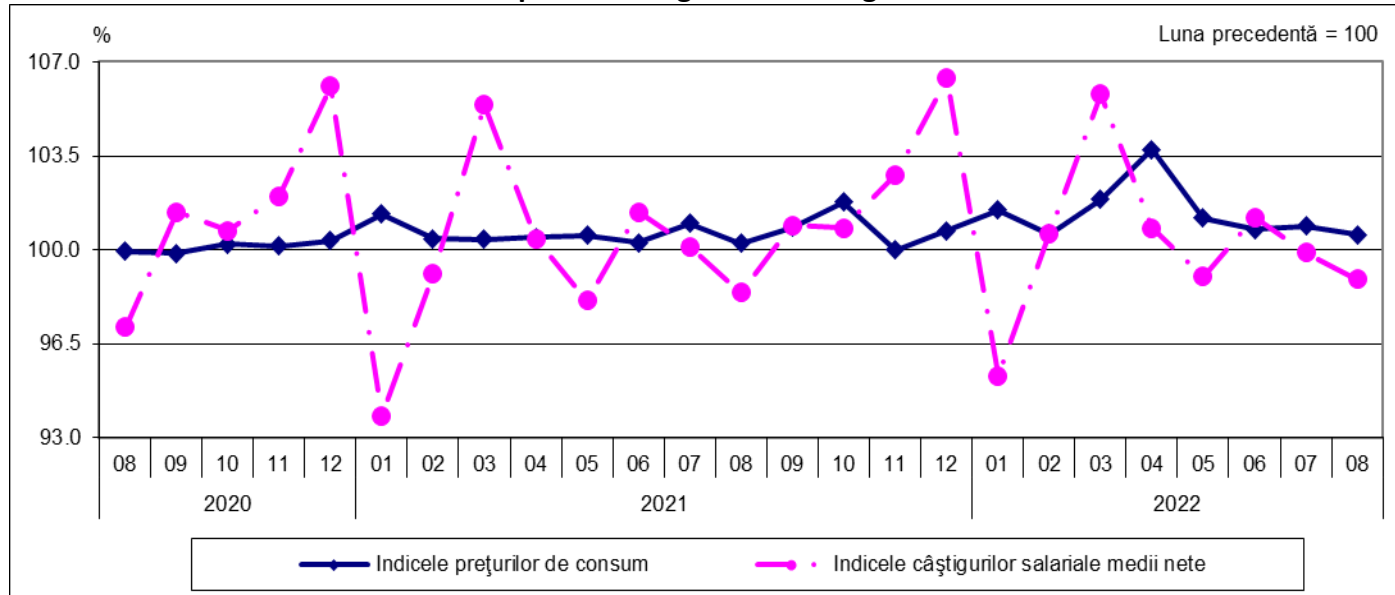
August 2022 comparativ cu August 2021

- Comparativ cu luna august a anului precedent, câștigul salarial mediu net a crescut cu 12,8%**).

Câștigul salarial în raport cu evoluția prețurilor de consum

- Indicele câștigului salarial real¹ a fost 97,8% în luna august 2022 față de luna august 2021.
- Indicele câștigului salarial real a fost 98,3% în luna august 2022 față de luna iulie 2022.
- Față de luna octombrie 1990, indicele câștigului salarial real a fost 218,1%, cu 3,5 puncte procentuale mai mic decât cel înregistrat în luna iulie 2022.

Evoluția indicilor prețurilor de consum și a indicilor câștigurilor salariale medii nete, în perioada august 2020 - august 2022



[Datele graficului \(xls\)](#)

În cursul anului se înregistrează fluctuații ale câștigului salarial determinate, în principal, de acordarea premiilor anuale și a primelor de sărbători (decembrie, martie/aprilie). Acestea influențează creșterile sau scăderile în funcție de perioada în care sunt acordate, conducând, în cele din urmă, la estomparea fluctuațiilor câștigului salarial lunar la nivelul întregului an.

Evoluția câștigului salarial real depinde, atât de fluctuațiile câștigului salarial mediu net, cât și de rata inflației.

*) Vezi Precizările metodologice de la punctul 4. Concepte și definiții

**) Evoluția câștigului salarial mediu net pentru perioada august 2021 – august 2022 este prezentată în Anexă

¹ Calculat ca raport între indicele câștigului salarial mediu net și indicele prețurilor de consum

August 2022 comparativ cu iulie 2022

În luna august 2022, în **majoritatea activităților din sectorul economic²**, nivelul **câștigului salarial mediu net a scăzut** comparativ cu luna iulie 2022, ca urmare a acordării în lunile precedente de prime ocazionale (prime trimestriale, semestriale, anuale ori pentru performanțe deosebite), drepturi în natură și ajutoare bănești, sume din profitul net și alte fonduri (inclusiv bilete de valoare). De asemenea, scăderile câștigului salarial mediu net au fost determinate de nerealizările de producție, încasările mai mici (funcție de contracte/proiecte ori ca urmare a concediilor de odihnă când nu se acordă tichete de masă și alte drepturi salariale).

Cele mai semnificative scăderi ale câștigului salarial mediu net la nivel de secțiuni/diviziuni CAEN Rev.2 s-au înregistrat după cum urmează:

- cu 15,6% în extracția cărbunelui superior și inferior;
- între 4,0% și 8,5% în tăbăcirea și finisarea pieilor (inclusiv fabricarea articolelor de voiaj și marochinărie, harnașamentelor și încălțămintei; prepararea și vopsirea blănurilor), depozitare și activități auxiliare pentru transporturi, intermediari financiare (cu excepția activităților de asigurări și ale fondurilor de pensii), activități de producție cinematografică, video și de programe de televiziune, înregistrări audio și activități de editare muzicală (inclusiv activități de difuzare și transmitere de programe), fabricarea produselor textile, industria construcțiilor metalice și a produselor din metal (exclusiv mașini, utilaje și instalații), fabricarea produselor din cauciuc și mase plastice, producția și furnizarea de energie electrică și termică, gaze, apă caldă și aer condiționat, fabricarea articolelor de îmbrăcăminte;
- între 2,0% și 4,0% în alte activități industriale n.c.a., fabricarea altor produse din minerale nemetalice, fabricarea băuturilor, captarea, tratarea și distribuția apei, activități profesionale, științifice și tehnice, alte activități extractive, tipărirea și reproducerea pe suporturi a înregistrărilor.

Creșterile câștigului salarial mediu net în luna august 2022 față de luna iulie 2022 au fost determinate de acordarea de premii ocazionale, drepturi în natură și ajutoare bănești, sume din profitul net și din alte fonduri (inclusiv bilete de valoare). De asemenea, câștigurile salariale medii nete din luna august au fost mai mari comparativ cu luna iulie, ca urmare a realizărilor de producție ori încasărilor mai mari (funcție de contracte/proiecte), cât și a disponibilizărilor de personal cu câștiguri salariale mai mici față de medie, din unele activități economice.

Cele mai semnificative creșteri ale câștigului salarial mediu net la nivel de secțiuni/diviziuni CAEN Rev.2 s-au înregistrat după cum urmează:

- cu 11,8% în telecomunicații;
- între 2,0% și 6,0% în fabricarea produselor din tutun, activități de servicii anexe extracției, industria metalurgică, extracția petrolului brut și a gazelor naturale, transporturi pe apă, fabricarea de mobilă;
- între 1,0% și 1,5% în hoteluri și restaurante, fabricarea calculatoarelor și a produselor electronice și optice, transporturi aeriene, fabricarea hârtiei și a produselor din hârtie, tranzacții imobiliare, industria alimentară, activități de poștă și de curier.

În **sectorul bugetar³**, în luna august 2022 s-au înregistrat ușoare scăderi ale câștigului salarial mediu net comparativ cu luna precedentă în administrația publică (-1,1%), respectiv în sănătate și asistență socială (-0,2%). În învățământ, câștigului salarial mediu net a crescut ușor comparativ cu luna precedentă (+0,6%).

Informații suplimentare:

***) Câștigul salarial mediu brut lunar se determină prin raportarea sumelor brute plătite din fondul de salarii, din profitul net și alte fonduri (exclusiv sumele compensatorii, sumele plătite retroactiv ca urmare a câștigării în instanță a drepturilor bănești aferente anilor anteriori) la numărul mediu al salariaților.**

Pentru interpretarea corectă a indicatorilor, vă rugăm să consultați [Precizările Metodologice](#) atașate comunicatului pe homepage.

Câștigurile salariale medii lunare brute și nete sunt prezentate în [Anexă](#). Informații suplimentare se pot obține:

- *accesând baza de date on-line TEMPO (începând cu data de 13 octombrie 2022):*

<http://statistici.insse.ro:8077/tempo-online/#/pages/tables/insse-table>

- *din publicația Buletinul Statistic Lunar nr. 8/2022: <https://insse.ro/cms/ro/publicatii-statistice-in-format-electronic>*

Următorul comunicat de presă referitor la câștigul salarial mediu lunar va apărea la data de 11 noiembrie 2022.

Arhiva comunicatelor de presă <https://insse.ro/cms/ro/comunicate-de-presa-view>

Direcția de Comunicare: e-mail: birou presa@insse.ro

Tel: +4021 3181869

² Exclusiv activitățile de administrație publică, învățământ, sănătate și asistență socială

³ Vezi Precizările metodologice de la punctul 3 referitoare la „sectorul bugetar”