

Domeniul: Piața forței de muncă

CÂȘTIGUL SALARIAL MEDIU BRUT*) PE ECONOMIE ÎN LUNA IUNIE 2022 A FOST 6413 LEI ȘI CEL NET 3977 LEI

- În luna iunie 2022, **câștigul salarial mediu brut** a fost 6413 lei, cu 55 lei (+0,9%) mai mare decât în luna mai 2022.
- **Câștigul salarial mediu net** a fost 3977 lei, în creștere față de luna precedentă cu 49 lei (+1,2%).
- **Valorile cele mai mari ale câștigului salarial mediu net** s-au înregistrat în **activități de servicii în tehnologia informației (inclusiv activități de servicii informatice)** (9331 lei), iar **cele mai mici în fabricarea articolelor de îmbrăcăminte** (2186 lei).

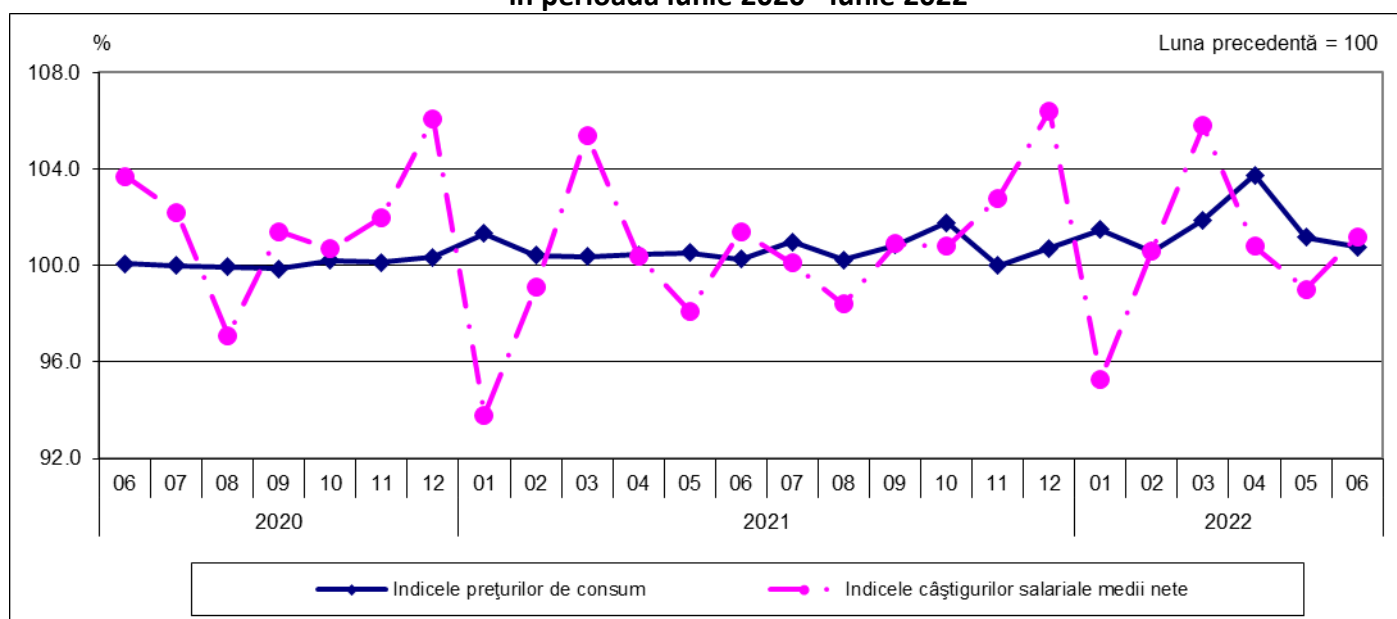
Iunie 2022 comparativ cu Iunie 2021

- Comparativ cu luna iunie a anului precedent, câștigul salarial mediu net a crescut cu 12,3%**).

Câștigul salarial în raport cu evoluția prețurilor de consum

- Indicele câștigului salarial real¹ a fost 97,6% în luna iunie 2022 față de luna iunie 2021.
- Indicele câștigului salarial real a fost 100,4% în luna iunie 2022 față de luna mai 2022.
- Față de luna octombrie 1990, indicele câștigului salarial real a fost 223,7%, cu 1,1 puncte procentuale mai mare decât cel înregistrat în luna mai 2022.

Evoluția indicilor prețurilor de consum și a indicilor câștigurilor salariale medii nete, în perioada iunie 2020 - iunie 2022



[Datele graficului \(xls\)](#)

În cursul anului se înregistrează fluctuații ale câștigului salarial determinate, în principal, de acordarea premiilor anuale și a primelor de sărbători (decembrie, martie/aprilie). Acestea influențează creșterile sau scăderile în funcție de perioada în care sunt acordate, conducând, în cele din urmă, la estomparea fluctuațiilor câștigului salarial lunar la nivelul întregului an.

Evoluția câștigului salarial real depinde, atât de fluctuațiile câștigului salarial mediu net, cât și de rata inflației.

*) Vezi Precizările metodologice de la punctul 4. Concepte și definiții

**) Evoluția câștigului salarial mediu net pentru perioada iunie 2021 – iunie 2022 este prezentată în Anexă

¹ Calculat ca raport între indicele câștigului salarial mediu net și indicele prețurilor de consum

Lunie 2022 comparativ cu mai 2022

În luna iunie 2022, în **majoritatea activităților din sectorul economic², nivelul câștigului salarial mediu net a crescut** ca urmare a acordării de prime ocazionale (prime trimestriale, semestriale, anuale ori pentru performanțe deosebite), drepturi în natură și ajutoare bănești, sume din profitul net și din alte fonduri (inclusiv bilete de valoare), precum și a realizărilor de producție ori încasărilor mai mari (funcție de contracte/proiecte). De asemenea, creșterile câștigului salarial mediu net s-au datorat aplicării prevederilor legale privind unele măsuri fiscale³ conform cărora unele categorii de salariații beneficiază de prevederi speciale în ceea ce privește impozitul, contribuția la asigurări sociale și contribuția la asigurări sociale de sănătate.

Cele mai semnificative creșteri ale câștigului salarial mediu net la nivel de secțiuni/diviziuni CAEN Rev.2 s-au înregistrat după cum urmează:

- cu 24,2% în extracția cărbunelui superior și inferior, cu 23,2% în industria alimentară, respectiv cu 22,1% în agricultură, vânătoare și servicii anexe;
- între 11,5% și 18,0% în activități de editare, fabricarea produselor de cocserie și a produselor obținute din prelucrarea țițeiului, extracția minereurilor metalifere;
- între 4,0% și 7,0% în fabricarea produselor textile, activități de asigurări, reasigurări și ale fondurilor de pensii (cu excepția celor din sistemul public de asigurări sociale), activități de producție cinematografică, video și de programe de televiziune, înregistrări audio și activități de editare muzicală (inclusiv activități de difuzare și transmitere de programe), captarea, tratarea și distribuția apei, hoteluri și restaurante, fabricarea produselor din cauciuc și mase plastice, transporturi pe apă, fabricarea de mașini, utilaje și echipamente n.c.a, fabricarea autovehiculelor de transport rutier, a remorcilor și semiremorcilor, fabricarea calculatoarelor și a produselor electronice și optice, transporturi aeriene, fabricarea băuturilor.

Scăderile câștigului salarial mediu net față de luna mai 2022 au fost cauzate de acordarea în luna precedentă de premii ocazionale, drepturi în natură și ajutoare bănești, sume din profitul net și din alte fonduri (inclusiv bilete de valoare). De asemenea, scăderile câștigului salarial mediu net au fost determinate de nerealizările de producție ori încasările mai mici (funcție de contracte/proiecte), precum și de angajările de personal cu câștiguri salariale mai mici față de medie, din unele activități economice.

Cele mai semnificative scăderi ale câștigului salarial mediu net la nivel de secțiuni/diviziuni CAEN Rev.2 s-au înregistrat după cum urmează:

- cu 16,5% în fabricarea produselor din tutun, respectiv cu 10,1% în extracția petrolului brut și a gazelor naturale;
- între 1,5% și 6,0% în activități de servicii anexe extracției, intermediari financiare (cu excepția activităților de asigurări și ale fondurilor de pensii), tranzacții imobiliare, fabricarea produselor farmaceutice de bază și a preparatelor farmaceutice.

În **sectorul bugetar⁴** s-au înregistrat scăderi ale câștigului salarial mediu net comparativ cu luna precedentă în învățământ (-11,7%), în principal ca urmare a acordării în luna mai 2022 a biletelor de valoare (tichete de vacanță) și a reducerii în luna iunie 2022 a sumelor reprezentând plata cu ora a cadrelor didactice pe perioada vacanței școlare. În administrația publică s-a înregistrat o reducere de -2,2%. În sănătate și asistență socială, câștigul salarial mediu net a crescut ușor comparativ cu luna precedentă (+0,7%).

Informații suplimentare:

***) Câștigul salarial mediu brut lunar se determină prin raportarea sumelor brute plătite din fondul de salarii, din profitul net și alte fonduri (exclusiv sumele compensatorii, sumele plătite retroactiv ca urmare a câștigării în instanță a drepturilor bănești aferente anilor anteriori) la numărul mediu al salariaților.**

Pentru interpretarea corectă a indicatorilor, vă rugăm să consultați [Precizările Metodologice](#) atașate comunicatului pe homepage.

Câștigurile salariale medii lunare brute și nete sunt prezentate în [Anexă](#). Informații suplimentare se pot obține:

- *accesând baza de date on-line TEMPO (începând cu data de 12 august 2022):*

<http://statistici.insse.ro:8077/tempo-online/#/pages/tables/insse-table>

- *din publicația Buletinul Statistic Lunar nr. 6/2022: <https://insse.ro/cms/ro/publicatii-statistice-in-format-electronic>*

Următorul comunicat de presă referitor la câștigul salarial mediu lunar va apărea la data de 12 septembrie 2022.

Arhiva comunicatelor de presă <http://www.insse.ro/cms/ro/comunicate-de-presa-view>

Direcția de Comunicare: e-mail: birou presa@insse.ro

Tel: +4021 3181869

² Exclusiv activitățile de administrație publică, învățământ, sănătate și asistență socială

³ Legea nr. 135/2022 pentru modificarea și completarea unor acte normative, respectiv OUG nr. 67/2022 privind unele măsuri fiscale (vezi Precizările metodologice de la punctul 4 Notă)

⁴ Vezi Precizările metodologice de la punctul 3 referitoare la „sectorul bugetar”