

Domeniul: Piața forței de muncă

CÂȘTIGUL SALARIAL*) MEDIU BRUT PE ECONOMIE A FOST ÎN LUNA MAI 2017 DE 3288 LEI

- În luna mai 2017, **câștigul salarial mediu nominal brut** a fost de 3288 lei, cu 0,1% mai mic decât în luna aprilie 2017.
- **Câștigul salarial mediu nominal net** a fost de 2363 lei, în scădere față de luna precedentă cu 3 lei (-0,1%).
- **Valorile cele mai mari ale câștigului salarial mediu nominal net s-au înregistrat în activități de servicii în tehnologia informației (inclusiv activități de servicii informatice)** (5842 lei), iar **cele mai mici în hoteluri și restaurante** (1376 lei).

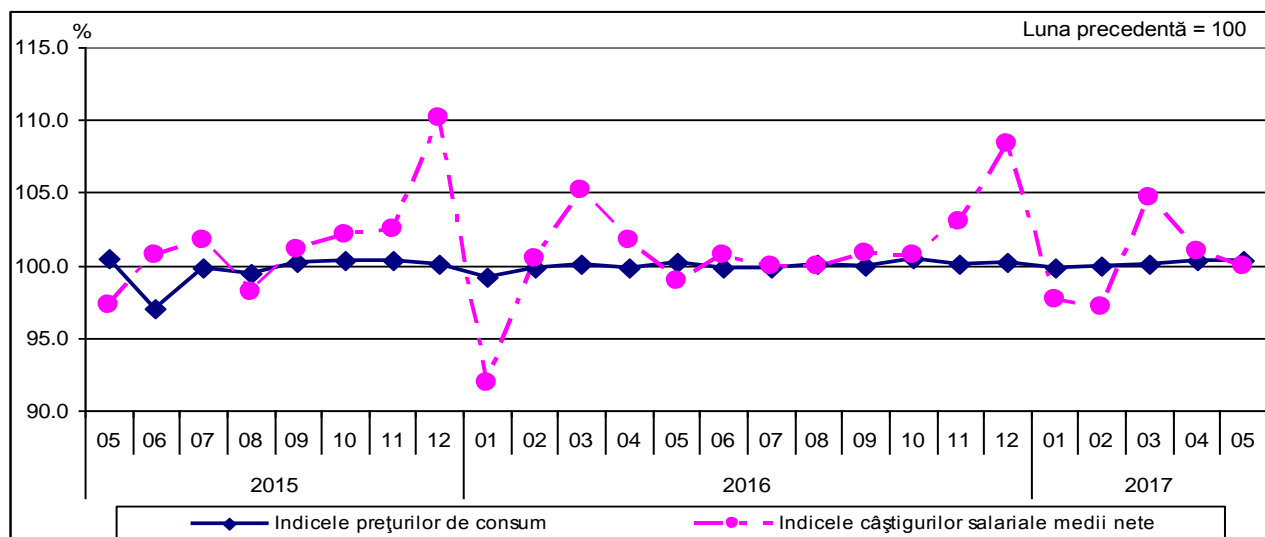
Mai 2017 comparativ cu Mai 2016

Comparativ cu luna mai a anului precedent, câștigul salarial mediu nominal net a crescut cu 14,5%. **Indicele câștigului salarial real¹** față de aceeași perioadă a anului precedent a fost de 113,8%.

Câștigul salarial în raport cu evoluția prețurilor de consum

Indicele câștigului salarial real a fost de 99,6% pentru luna mai 2017 față de luna precedentă. Față de luna octombrie 1990, indicele câștigului salarial real a fost de 178,5%, cu 0,7 puncte procentuale mai mic față de cel înregistrat în luna aprilie 2017.

Evoluția indicilor prețurilor de consum și a indicilor câștigurilor salariale medii nete, în perioada mai 2015 - mai 2017



[Datele graficului \(xls\)](#)

În cursul anului se înregistrează fluctuații ale câștigului salarial determinate, în principal, de acordarea premiilor anuale și a primelor de sărbători (decembrie, martie/aprilie). Acestea influențează creșterile sau scăderile în funcție de perioada în care sunt acordate, conducând, în cele din urmă, la estomparea fluctuațiilor câștigului salarial lunar la nivelul întregului an.

*) vezi Precizările metodologice de la punctul 4. Concepte și definiții.

¹ calculat ca raport între indicele câștigului salarial nominal net și indicele prețurilor de consum

Mai 2017 comparativ cu Aprilie 2017

În luna mai 2017, în majoritatea activităților din **sectorul economic**², **nivelul câștigului salarial mediu net a fost mai mic** decât în luna precedentă ca urmare a acordării în luna aprilie de prime ocazionale (inclusiv prime trimestriale, anuale, pentru performanțe deosebite ori pentru sărbătorile de Paște), drepturi în natură și ajutoarelor bănești, sume din profitul net și din alte fonduri (inclusiv tichete de masă și tichete cadou). De asemenea, scăderile câștigului salarial mediu net au fost cauzate de nerealizările de producție ori încasările mai mici (funcție de contracte), precum și de angajările de personal cu câștiguri salariale mici în unele activități economice.

Cele mai semnificative scăderi ale câștigului salarial mediu net s-au înregistrat după cum urmează:

- cu 14,4% în extracția cărbunelui superior și inferior, cu 12,4% în activități de asigurări, reasigurări și ale fondurilor de pensii (cu excepția celor din sistemul public de asigurări sociale), respectiv cu 12,1% în activități auxiliare intermediarilor financiare, activități de asigurare și fonduri de pensii;
- între 6,0% și 9,0% în producția și furnizarea de energie electrică și termică, gaze, apă caldă și aer condiționat, intermediari financiare, cu excepția activităților de asigurări și ale fondurilor de pensii, fabricarea produselor din tutun, transporturi pe apă, fabricarea altor produse din minerale nemetalice;
- între 2,0% și 3,5% în activități de servicii anexe extracției, activități de editare, depozitare și activități auxiliare pentru transport, alte activități extractive, fabricarea produselor farmaceutice de bază și a preparatelor farmaceutice, activități de poștă și de curier, activități de servicii în tehnologia informației (inclusiv activități de servicii informatice), fabricarea băuturilor, colectarea și epurarea apelor uzate.

Creșterile câștigului salarial mediu net față de luna aprilie 2017 au fost determinate de acordarea primelor ocazionale (inclusiv prime anuale ori pentru performanțe deosebite), drepturilor în natură și ajutoarelor bănești, plății sumelor din profitul net și din alte fonduri (inclusiv tichete de masă și tichete cadou). De asemenea, câștigurile salariale medii nete din luna mai au fost mai mari comparativ cu luna precedentă ca urmare a realizărilor de producții ori încasărilor mai mari (funcție de contracte/proiecte).

Cele mai semnificative creșteri ale câștigului salarial mediu net s-au înregistrat după cum urmează:

- cu 15,5% în extracția minereurilor metalifere, respectiv cu 13,3% în silvicultură și exploatare forestieră (inclusiv pescuit și acvacultură);
- între 3,0% și 5,5% în transporturi terestre și transporturi prin conducte, fabricarea produselor din cauciuc și mase plastice, fabricarea de mobilă, fabricarea produselor de cocserie și a produselor obținute din prelucrarea țiteiului, tăbăcirea și finisarea pieilor (inclusiv fabricarea articolelor de voiaj și marochinărie, harnașamentelor și încălțăminte; prepararea și vopsirea blănilor), alte activități industriale n.c.a.;
- între 2,0% și 3,0% în prelucrarea lemnului, fabricarea produselor din lemn și plută, cu excepția mobilei (inclusiv fabricarea articolelor din paie și din alte materiale vegetale împletite), tipărirea și reproducerea pe suporturi a înregistrărilor, extracția petrolului brut și a gazelor naturale, fabricarea autovehiculelor de transport rutier, a remorcilor și semiremorcilor, fabricarea articolelor de îmbrăcăminte.

În **sectorul bugetar**³ s-au înregistrat creșteri ale câștigului salarial mediu net față de luna precedentă în învățământ (+2,8%) și administrația publică (+1,0%). Câștigul salarial mediu net a scăzut ușor în sănătate și asistență socială (-1,1%) comparativ cu luna precedentă.

Informații suplimentare:

***) Câștigul salarial mediu brut lunar se determină prin raportarea sumelor brute plătite din fondul de salarii, din profitul net și alte fonduri la numărul mediu al salariaților.**

Pentru interpretarea corectă a indicatorilor, vă rugăm să consultați [Precizările Metodologice](#) atașate comunicatului pe homepage. *Câștigurile salariale medii lunare brute și nete sunt prezentate în Anexă. Informații suplimentare se pot obține:*

- *accesând baza de date on-line TEMPO (începând cu data de 10 iulie 2017):*
<http://statistici.insse.ro/shop/index.jsp?page=tempo2&lang=ro&context=15>
- *din Buletinul Statistic Lunar nr. 5/2017.*

Următorul comunicat de presă referitor la câștigul salarial mediu lunar va apărea la data de 7 august 2017.

Arhiva comunicatelor de presă <http://www.insse.ro/cms/ro/comunicate-de-presa-view>

Direcția de Comunicare: e-mail: biroupresa@insse.ro Tel: +4021 3181869

² Exclusiv activitățile de administrație publică, învățământ, sănătate și asistență socială

³ Vezi Precizările metodologice de la punctul 3 referitoare la „sectorul bugetar”