

Domeniul: Piața forței de muncă

## CÂȘTIGUL SALARIAL MEDIU BRUT\*) PE ECONOMIE ÎN LUNA APRILIE 2024 A FOST 8532 LEI ȘI CEL NET 5217 LEI

- În luna aprilie 2024, **câștigul salarial mediu brut** a fost 8532 lei, cu 30 lei (+0,4%) mai mare decât în luna martie 2024.
- **Câștigul salarial mediu net** a fost 5217 lei, în creștere cu 32 lei (+0,6%) față de luna martie 2024.
- Valorile cele mai mari ale câștigului salarial mediu net s-au înregistrat în **activități de servicii în tehnologia informației (inclusiv activități de servicii informatice)** (11971 lei), iar cele mai mici în **fabricarea articolelor de îmbrăcăminte** (2787 lei).

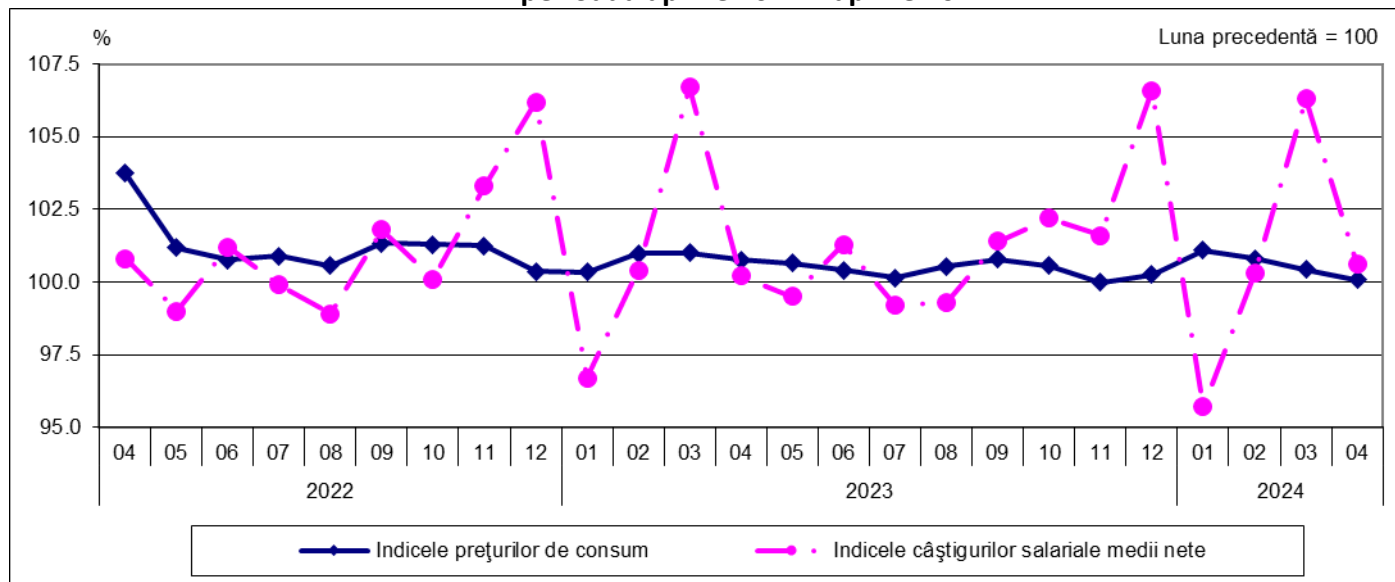
### Aprilie 2024 comparativ cu Aprilie 2023

- Comparativ cu luna aprilie a anului precedent, câștigul salarial mediu net a crescut cu 14,3%\*\*).

### Câștigul salarial în raport cu evoluția prețurilor de consum

- Indicele câștigului salarial real<sup>1</sup> a fost 107,9% în luna aprilie 2024 față de luna aprilie 2023.
- Indicele câștigului salarial real a fost 100,5% în aprilie 2024 față de luna martie 2024.
- Față de luna octombrie 1990, indicele câștigului salarial real a fost 254,0%, cu 1,4 puncte procentuale mai mare decât cel înregistrat în luna martie 2024.

**Evoluția indicilor prețurilor de consum și a indicilor câștigurilor salariale medii nete, în perioada aprilie 2022 – aprilie 2024**



[Datele graficului \(xls\)](#)

În cursul anului se înregistrează fluctuații ale câștigului salarial determinate, în principal, de acordarea premiilor anuale și a primelor de sărbători, în special în lunile luate ca bază de comparație (decembrie, martie/aprilie). Acestea influențează creșterile sau scăderile în funcție de perioada în care sunt acordate, conducând, în cele din urmă, la estomparea fluctuațiilor câștigului salarial lunar la nivelul întregului an.

Evoluția câștigului salarial real depinde, atât de fluctuațiile câștigului salarial mediu net, cât și de rata inflației.

\*) Vezi [Precizările metodologice](#) de la punctul 4. Concepte și definiții

\*\*) Evoluția câștigului salarial mediu net pentru perioada aprilie 2023 – aprilie 2024 este prezentată în [Anexă](#)

<sup>1</sup> Calculat ca raport între indicele câștigului salarial mediu net și indicele prețurilor de consum

## Aprilie 2024 comparativ cu Martie 2024

În luna aprilie 2024, în **majoritatea activităților din sectorul economic<sup>2</sup>**, nivelul câștigului salarial mediu net a crescut ca urmare a acordării de prime ocazionale (prime trimestriale, anuale, pentru performanțe deosebite ori pentru sărbătorile de Paște), drepturi în natură și ajutoare bănești, sume din profitul net și din alte fonduri (inclusiv bilete de valoare). De asemenea, creșterile câștigului salarial mediu net s-au datorat realizărilor de producție ori încasărilor mai mari (funcție de contracte/proiecte).

**Cele mai semnificative creșteri ale câștigului salarial mediu net** la nivel de secțiuni/diviziuni CAEN Rev.2 s-au înregistrat după cum urmează:

- cu 35,5% în extracția petrolului brut și a gazelor naturale, respectiv cu 27,4% în extracția cărbunelui superior și inferior;
- între 10,0% și 16,0% în producția și furnizarea de energie electrică și termică, gaze, apă caldă și aer condiționat, extracția minereurilor metalifere, fabricarea produselor de cocserie și a produselor obținute din prelucrarea țițeiului, fabricarea produselor din cauciuc și mase plastice, fabricarea autovehiculelor de transport rutier, a remorcilor și semiremorcilor;
- între 4,0% și 8,5% în alte activități extractive, repararea, întreținerea și instalarea mașinilor și echipamentelor, activități de servicii anexe extracției, silvicultură și exploatare forestieră (inclusiv pescuit și acvacultură), fabricarea altor mijloace de transport, industria metalurgică, industria construcțiilor metalice și a produselor din metal (exclusiv mașini, utilaje și instalații), cercetare-dezvoltare, intermediari financiare (cu excepția activităților de asigurări și ale fondurilor de pensii).

**Scăderile câștigului salarial mediu net** față de luna martie 2024 au fost determinate de acordarea în lunile precedente de premii ocazionale (prime trimestriale sau anuale, al 13-lea salariu, pentru performanțe deosebite ori pentru sărbătorile de Paște), drepturi în natură și ajutoare bănești, sume din profitul net și din alte fonduri. De asemenea, scăderile câștigului salarial mediu net au fost cauzate de nerealizările de producție ori încasărilor mai mici (funcție de contracte/proiecte), precum și de angajările de personal cu câștiguri salariale mai mici față de medie, din unele activități economice.

**Cele mai semnificative scăderi ale câștigului salarial mediu net** la nivel de secțiuni/diviziuni CAEN Rev.2 s-au înregistrat după cum urmează:

- cu 34,6% în fabricarea produselor din tutun;
- între 9,5% și 15,0% în fabricarea băuturilor, activități de asigurări, reasigurări și ale fondurilor de pensii (cu excepția celor din sistemul public de asigurări sociale), activități de editare, telecomunicații, activități de producție cinematografică, video și de programe de televiziune, înregistrări audio și activități de editare muzicală (inclusiv activități de difuzare și transmitere de programe);
- între 3,0% și 6,0% în fabricarea altor produse din minerale nemetalice, activități de servicii în tehnologia informației (inclusiv activități de servicii informatice), fabricarea de mașini, utilaje și echipamente n.c.a., activități profesionale, științifice și tehnice, tranzacții imobiliare, fabricarea substanțelor și a produselor chimice.

În **sectorul bugetar<sup>3</sup>**, în luna aprilie 2024, câștigul salarial mediu net a scăzut ușor față de luna precedentă în învățământ (-1,7%), respectiv în sănătate și asistență socială (-0,1%). Câștigul salarial mediu net a crescut ușor comparativ cu luna precedentă în administrația publică (+1,4%).

### Informații suplimentare:

**\*) Câștigul salarial mediu brut lunar se determină prin raportarea sumelor brute plătite din fondul de salarii, din profitul net și alte fonduri (exclusiv sumele compensatorii, sumele plătite retroactiv ca urmare a câștigării în instanță a drepturilor bănești aferente anilor anteriori) la numărul mediu al salariaților.**

Pentru interpretarea corectă a indicatorilor, vă rugăm să consultați [Precizările Metodologice](#) atașate comunicatului pe homepage. *Câștigurile salariale medii lunare brute și nete sunt prezentate în [Anexă](#). Informații suplimentare se pot obține:*

- *accesând baza de date on-line TEMPO (începând cu data de 17 iunie 2024):*

<https://statistici.insse.ro:8077/tempo-online/#/pages/tables/insse-table>

- *din publicația Buletinul Statistic Lunar nr. 4/2024: <https://insse.ro/cms/ro/publicatii-statistice-in-format-electronic>*

Următorul comunicat de presă referitor la câștigul salarial mediu lunar va apărea la data de 12 iulie 2024.

Arhiva comunicatelor de presă <https://insse.ro/cms/ro/comunicate-de-presa-view>

**Direcția de Comunicare:** e-mail: [biroupresa@insse.ro](mailto:biroupresa@insse.ro) Tel: +4021 3181869

<sup>2</sup> Exclusiv activitățile de administrație publică, învățământ, sănătate și asistență socială

<sup>3</sup> Vezi Precizările metodologice de la punctul 3 referitoare la „sectorul bugetar”