

Domeniul: Piața forței de muncă

CÂȘTIGUL SALARIAL MEDIU BRUT^{*)} PE ECONOMIE ÎN LUNA MARTIE 2024 A FOST 8502 LEI ȘI CEL NET 5185 LEI

- În luna martie 2024, **câștigul salarial mediu brut** a fost 8502 lei, cu 512 lei (+6,4%) mai mare decât în luna februarie 2024.
- **Câștigul salarial mediu net** a fost 5185 lei, în creștere cu 309 lei (+6,3%) față de luna februarie 2024.
- **Valorile cele mai mari ale câștigului salarial mediu net** s-au înregistrat în **fabricarea produselor din tutun** (13250 lei), iar **cele mai mici în fabricarea articolelor de îmbrăcăminte** (2779 lei).

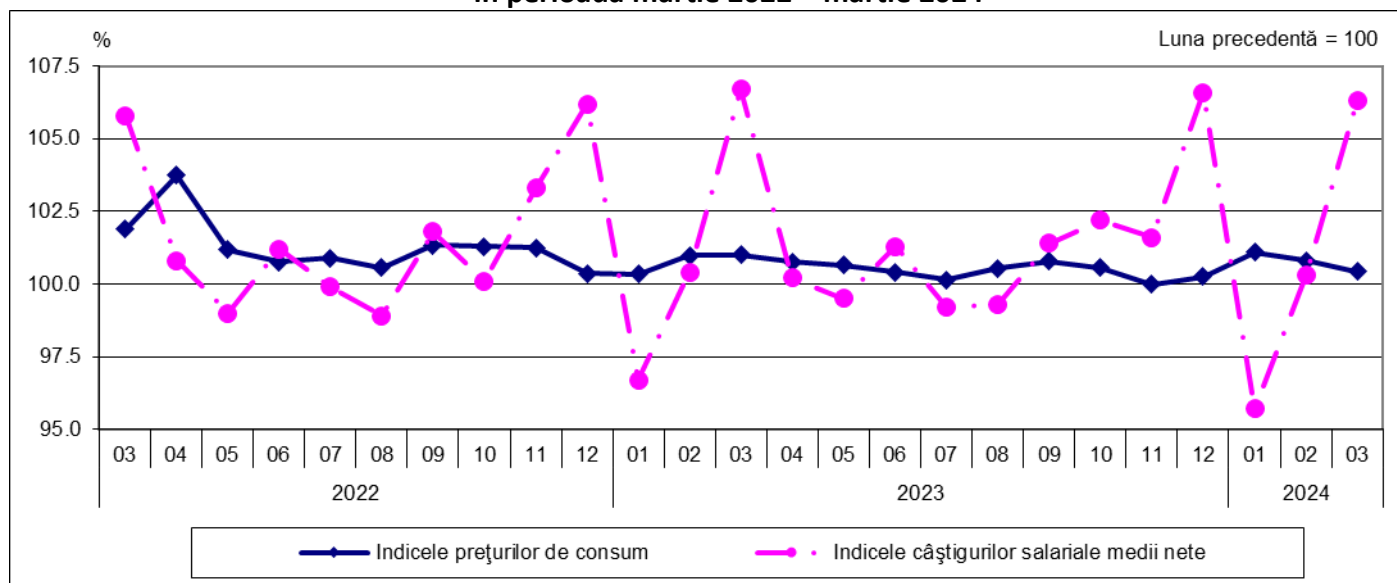
Martie 2024 comparativ cu Martie 2023

- Comparativ cu luna martie a anului precedent, câștigul salarial mediu net a crescut cu 13,9%^{**)}.

Câștigul salarial în raport cu evoluția prețurilor de consum

- Indicele câștigului salarial real¹ a fost 106,8% în luna martie 2024 față de luna martie 2023.
- Indicele câștigului salarial real a fost 105,9% în martie 2024 față de luna februarie 2024.
- Față de luna octombrie 1990, indicele câștigului salarial real a fost 252,6%, cu 14,0 puncte procentuale mai mare decât cel înregistrat în luna februarie 2024.

Evoluția indicilor prețurilor de consum și a indicilor câștigurilor salariale medii nete, în perioada martie 2022 – martie 2024



[Datele graficului \(xls\)](#)

În cursul anului se înregistrează fluctuații ale câștigului salarial determinate, în principal, de acordarea premiilor anuale și a primelor de sărbători, în special în lunile luate ca bază de comparație (decembrie, martie/aprilie). Acestea influențează creșterile sau scăderile în funcție de perioada în care sunt acordate, conducând, în cele din urmă, la estomparea fluctuațiilor câștigului salarial lunar la nivelul întregului an.

Evoluția câștigului salarial real depinde, atât de fluctuațiile câștigului salarial mediu net, cât și de rata inflației.

^{*)} Vezi [Precizările metodologice](#) de la punctul 4. Concepte și definiții

^{**)} Evoluția câștigului salarial mediu net pentru perioada martie 2023 – martie 2024 este prezentată în [Anexă](#)

¹ Calculat ca raport între indicele câștigului salarial mediu net și indicele prețurilor de consum

Martie 2024 comparativ cu Februarie 2024

În luna martie 2024, în **majoritatea activităților din sectorul economic²**, **nivelul câștigului salarial mediu net a crescut** ca urmare a acordării de prime ocazionale (prime trimestriale, anuale, al 13-lea salariu, pentru performanțe deosebite ori pentru sărbătorile de Paște), drepturi în natură și ajutoare bănești, sume din profitul net și din alte fonduri (inclusiv bilete de valoare). De asemenea, creșterile câștigului salarial mediu net s-au datorat realizărilor de producție ori încasărilor mai mari (funcție de contracte/proiecte).

Cele mai semnificative creșteri ale câștigului salarial mediu net la nivel de secțiuni/diviziuni CAEN Rev.2 s-au înregistrat după cum urmează:

- cu 42,1% în fabricarea produselor din tutun, respectiv cu 35,6% în activități de asigurări, reasigurări și ale fondurilor de pensii (cu excepția celor din sistemul public de asigurări sociale);
- între 20,0% și 24,0% în fabricarea băuturilor, intermediari financiare (cu excepția activităților de asigurări și ale fondurilor de pensii), telecomunicații;
- între 13,0% și 17,5% în fabricarea altor produse din minerale nemetalice, activități de editare, fabricarea de mașini, utilaje și echipamente n.c.a, activități de servicii anexe extracției, activități profesionale, științifice și tehnice;
- între 7,5% și 12,0% în activități de servicii în tehnologia informației (inclusiv activități de servicii informatice), fabricarea autovehiculelor de transport rutier, a remorcilor și semiremorcilor, fabricarea substanțelor și a produselor chimice, colectarea și epurarea apelor uzate, captarea, tratarea și distribuția apei, fabricarea produselor de cocserie și a produselor obținute din prelucrarea țiteiului.

Scăderile câștigului salarial mediu net față de luna februarie 2024 au fost determinate de acordarea în lunile precedente de premii ocazionale (prime anuale sau pentru performanțe deosebite, al 13-lea salariu), drepturi în natură și ajutoare bănești, sume din profitul net și din alte fonduri. De asemenea, scăderile câștigului salarial mediu net au fost cauzate de nerealizările de producție ori încasărilor mai mici (funcție de contracte/proiecte), precum și de angajările de personal cu câștiguri salariale mai mici față de medie, din unele activități economice.

Cele mai semnificative scăderi ale câștigului salarial mediu net la nivel de secțiuni/diviziuni CAEN Rev.2 s-au înregistrat după cum urmează:

- cu 11,1% în activități auxiliare pentru intermediari financiare, activități de asigurare și fonduri de pensii;
- între 3,0% și 7,0% în extracția minereurilor metalifere, transporturi pe apă, fabricarea calculatoarelor și a produselor electronice și optice.

În **sectorul bugetar³**, câștigului salarial mediu net a crescut în luna martie 2024 comparativ cu luna precedentă astfel: în sănătate și asistență socială (+6,9%), în principal ca urmare a aplicării anumitor prevederi legale⁴, în învățământ (+4,6%), urmare reluării plății cu ora a cadrelor didactice, respectiv în administrația publică (+1,7%), prin începerea acordării biletelor de valoare (tichete de vacanță) aferente anului 2024.

Informații suplimentare:

***) Câștigul salarial mediu brut lunar se determină prin raportarea sumelor brute plătite din fondul de salarii, din profitul net și alte fonduri (exclusiv sumele compensatorii, sumele plătite retroactiv ca urmare a câștigării în instanță a drepturilor bănești aferente anilor anteriori) la numărul mediu al salariaților.**

Pentru interpretarea corectă a indicatorilor, vă rugăm să consultați [Precizările Metodologice](#) atașate comunicatului pe homepage. *Câștigurile salariale medii lunare brute și nete sunt prezentate în [Anexă](#). Informații suplimentare se pot obține:*

- *accesând baza de date on-line TEMPO (începând cu data de 16 mai 2024):*

<http://statistici.insse.ro:8077/tempo-online/#/pages/tables/insse-table>

- *din publicația Buletinul Statistic Lunar nr. 3/2024: <https://insse.ro/cms/ro/publicatii-statistice-in-format-electronic>*

Următorul comunicat de presă referitor la câștigul salarial mediu lunar va apărea la data de 12 iunie 2024.

Arhiva comunicatelor de presă <https://insse.ro/cms/ro/comunicate-de-presa-view>

Diracția de Comunicare: e-mail: biroupresa@insse.ro

Tel: +4021 3181869

² Exclusiv activitățile de administrație publică, învățământ, sănătate și asistență socială

³ Vezi [Precizările metodologice](#) de la punctul 3 referitoare la „sectorul bugetar”

⁴ O.U.G. nr. 19/2024 privind unele măsuri referitoare la salarizarea personalului din sănătate, asistență socială și alte sectoare de activitate bugetară