

Domeniul: Piața forței de muncă

## CÂȘTIGUL SALARIAL MEDIU BRUT\*) PE ECONOMIE ÎN LUNA MARTIE 2022 A FOST 6401 LEI ȘI CEL NET 3937 LEI

- În luna martie 2022, **câștigul salarial mediu brut** a fost 6401 lei, cu 342 lei (+5,6%) mai mare decât în luna februarie 2022.
- **Câștigul salarial mediu net** a fost 3937 lei, în creștere față de luna precedentă cu 216 lei (+5,8%).
- **Valorile cele mai mari ale câștigului salarial mediu net** s-au înregistrat în **activități de servicii în tehnologia informației (inclusiv activități de servicii informatice)** (9968 lei), iar **cele mai mici** în **hoteluri și restaurante** (2079 lei).

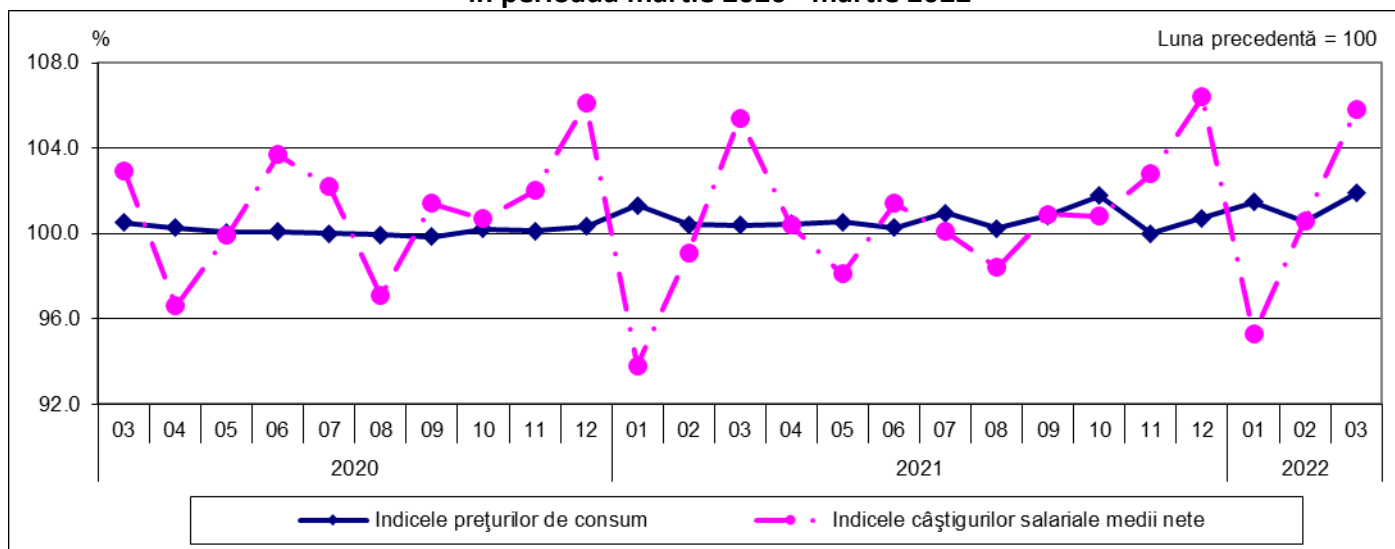
### Martie 2022 comparativ cu Martie 2021

- Comparativ cu luna martie a anului precedent, câștigul salarial mediu net a crescut cu 11,0%\*\*).

### Câștigul salarial în raport cu evoluția prețurilor de consum

- Indicele câștigului salarial real<sup>1</sup> a fost 100,8% în luna martie 2022 față de luna martie 2021.
- Indicele câștigului salarial real a fost 103,8% în luna martie 2022 față de luna februarie 2022.
- Față de luna octombrie 1990, indicele câștigului salarial real a fost 234,2%, cu 8,7 puncte procentuale mai mare decât cel înregistrat în luna februarie 2022.

### Evoluția indicilor prețurilor de consum și a indicilor câștigurilor salariale medii nete, în perioada martie 2020 - martie 2022



[Datele graficului \(xls\)](#)

În cursul anului se înregistrează fluctuații ale câștigului salarial determinate, în principal, de acordarea premiilor anuale și a primelor de sărbători (decembrie, martie/aprilie). Acestea influențează creșterile sau scăderile în funcție de perioada în care sunt acordate, conducând, în cele din urmă, la estomparea fluctuațiilor câștigului salarial lunar la nivelul întregului an.

Evoluția câștigului salarial real depinde, atât de fluctuațiile câștigului salarial mediu net, cât și de rata inflației.

\*) Vezi [Precizările metodologice](#) de la punctul 4. Concepte și definiții

\*\*) Evoluția câștigului salarial mediu net pentru perioada martie 2021 – martie 2022 este prezentată în [Anexă](#)

<sup>1</sup> Calculat ca raport între indicele câștigului salarial mediu net și indicele prețurilor de consum

## Martie 2022 comparativ cu Februarie 2022

În luna martie 2022, în **majoritatea activităților din sectorul economic<sup>2</sup>, nivelul câștigului salarial mediu net a crescut** ca urmare a acordării de prime ocazionale (prime trimestriale, anuale, al 13-lea salariu, pentru performanțe deosebite ori pentru sărbătorile de Paște), drepturi în natură și ajutoare bănești, sume din profitul net și din alte fonduri (inclusiv bilete de valoare). De asemenea, creșterile câștigului salarial mediu net s-au datorat reluării activității anumitor agenți economici, realizărilor de producție ori încasărilor mai mari (funcție de contracte/proiecte).

**Cele mai semnificative creșteri ale câștigului salarial mediu net** la nivel de secțiuni/diviziuni CAEN Rev.2 s-au înregistrat după cum urmează:

- cu 55,4% în activități de asigurări, reasigurări și ale fondurilor de pensii (cu excepția celor din sistemul public de asigurări sociale), cu 28,7% în fabricarea produselor din tutun, respectiv cu 22,2% în fabricarea băuturilor;
- între 12,0% și 19,0% în activități auxiliare pentru intermediari financiare, activități de asigurare și fonduri de pensii, fabricarea produselor de cocserie și a produselor obținute din prelucrarea țițeiului, intermediari financiare (cu excepția activităților de asigurări și ale fondurilor de pensii), activități de editare, fabricarea altor produse din minerale nemetalice, extracția petrolului brut și a gazelor naturale, extracția minereurilor metalifere, telecomunicații, activități profesionale, științifice și tehnice;
- între 7,5% și 11,5% în fabricarea altor mijloace de transport, extracția cărbunelui superior și inferior, captarea, tratarea și distribuția apei, fabricarea de mașini, utilaje și echipamente n.c.a, activități de servicii în tehnologia informației (inclusiv activități de servicii informatice), colectarea și epurarea apelor uzate, activități de servicii anexe extracției, cercetare-dezvoltare, fabricarea substanțelor și a produselor chimice;
- între 6,0% și 7,0% în fabricarea produselor textile, activități de servicii administrative și activități de servicii suport, fabricarea autovehiculelor de transport rutier, a remorcilor și semiremorcilor, fabricarea hârtiei și a produselor din hârtie, prelucrarea lemnului, fabricarea produselor din lemn și plută (cu excepția mobilei, inclusiv fabricarea articolelor din paie și din alte materiale vegetale împletite), comerț cu ridicata și cu amănuntul (inclusiv repararea autovehiculelor și motocicletelor).

**Scăderile câștigului salarial mediu net** față de luna februarie 2022 au fost determinate de acordarea în luna precedentă de premii ocazionale (prime anuale sau pentru performanțe deosebite), drepturi în natură și ajutoare bănești, sume din profitul net și din alte fonduri. De asemenea, scăderile câștigului salarial mediu net au fost cauzate de nerealizările de producție ori încasărilor mai mici (funcție de contracte/proiecte), precum și de angajările de personal cu câștiguri salariale mai mici față de medie, din unele activități economice.

Singurele **scăderi ale câștigului salarial mediu net** față de luna precedentă s-au înregistrat în activități de producție cinematografică, video și de programe de televiziune, înregistrări audio și activități de editare muzicală (inclusiv activități de difuzare și transmitere de programe) (-3,6%), respectiv în fabricarea produselor farmaceutice de bază și a preparatelor farmaceutice (-0,1%).

În **sectorul bugetar<sup>3</sup>** s-au înregistrat creșteri ale câștigului salarial mediu net comparativ cu luna precedentă în învățământ (+2,9%), administrație publică (+2,2%), respectiv în sănătate și asistență socială (+0,6%), în principal ca urmare a acordării biletelor de valoare (tichete de vacanță).

### Informații suplimentare:

**\*) Câștigul salarial mediu brut lunar se determină prin raportarea sumelor brute plătite din fondul de salarii, din profitul net și alte fonduri (exclusiv sumele compensatorii, sumele plătite retroactiv ca urmare a câștigării în instanță a drepturilor bănești aferente anilor anteriori) la numărul mediu al salariaților.**

Pentru interpretarea corectă a indicatorilor, vă rugăm să consultați [Precizările Metodologice](#) atașate comunicatului pe homepage.

Câștigurile salariale medii lunare brute și nete sunt prezentate în [Anexă](#). Informații suplimentare se pot obține:

- *accesând baza de date on-line TEMPO (începând cu data de 13 mai 2022):*

<http://statistici.insse.ro:8077/tempo-online/#/pages/tables/insse-table>

- *din publicația Buletinul Statistic Lunar nr. 3/2022: <https://insse.ro/cms/ro/publicatii-statistice-in-format-electronic>*

Următorul comunicat de presă referitor la câștigul salarial mediu lunar va apărea la data de 10 iunie 2022.

Arhiva comunicatelor de presă <https://insse.ro/cms/ro/comunicate-de-presa-view>

**Diracția de Comunicare:** e-mail: [biroupresa@insse.ro](mailto:biroupresa@insse.ro)

Tel: +4021 3181869

<sup>2</sup> Exclusiv activitățile de administrație publică, învățământ, sănătate și asistență socială

<sup>3</sup> Vezi [Precizările metodologice](#) de la punctul 3 referitoare la „sectorul bugetar”