

Domeniul: Piața forței de muncă

CÂȘTIGUL SALARIAL MEDIU BRUT^{*)} PE ECONOMIE ÎN LUNA FEBUARIE 2024 A FOST 7990 LEI ȘI CEL NET 4876 LEI

- În luna februarie 2024, **câștigul salarial mediu brut** a fost 7990 lei, cu 14 lei (+0,2%) mai mare decât în luna ianuarie 2024.
- **Câștigul salarial mediu net** a fost 4876 lei, în creștere cu 17 lei (+0,3%) față de luna ianuarie 2024.
- **Valorile cele mai mari ale câștigului salarial mediu net** s-au înregistrat în **activități de servicii în tehnologia informației (inclusiv activități de servicii informatice)** (11297 lei), iar **cele mai mici** în **fabricarea articolelor de îmbrăcăminte** (2729 lei).

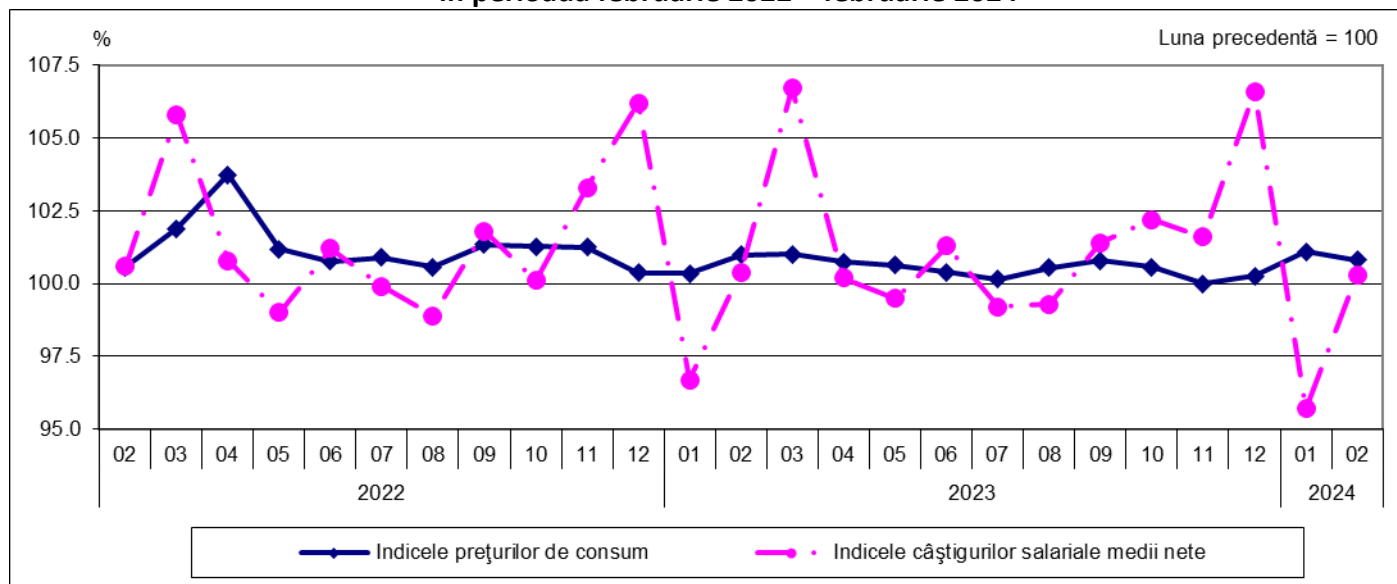
Februarie 2024 comparativ cu Februarie 2023

- Comparativ cu luna februarie a anului precedent, câștigul salarial mediu net a crescut cu 14,2%^{**)}.

Câștigul salarial în raport cu evoluția prețurilor de consum

- Indicele câștigului salarial real¹ a fost 106,5% în luna februarie 2024 față de luna februarie 2023.
- Indicele câștigului salarial real a fost 99,5% în februarie 2024 față de luna ianuarie 2024.
- Față de luna octombrie 1990, indicele câștigului salarial real a fost 238,6%, cu 1,1 puncte procentuale mai mic decât cel înregistrat în luna ianuarie 2024.

Evoluția indicilor prețurilor de consum și a indicilor câștigurilor salariale medii nete, în perioada februarie 2022 – februarie 2024



[Datele graficului \(xls\)](#)

În cursul anului se înregistrează fluctuații ale câștigului salarial determinate, în principal, de acordarea premiilor anuale și a primelor de sărbători, în special în lunile luate ca bază de comparație (decembrie, martie/aprilie). Acestea influențează creșterile sau scăderile în funcție de perioada în care sunt acordate, conducând, în cele din urmă, la estomparea fluctuațiilor câștigului salarial lunar la nivelul întregului an.

Evoluția câștigului salarial real depinde, atât de fluctuațiile câștigului salarial mediu net, cât și de rata inflației.

^{*)} Vezi [Precizările metodologice](#) de la punctul 4. Concepte și definiții

^{**)} Evoluția câștigului salarial mediu net pentru perioada februarie 2023 – februarie 2024 este prezentată în [Anexă](#)

¹ Calculat ca raport între indicele câștigului salarial mediu net și indicele prețurilor de consum

Februarie 2024 comparativ cu Ianuarie 2024

În luna februarie 2024, față de luna precedentă, nivelul **câștigului salarial mediu net** a fost influențat, în aproape egală măsură, atât de **creșteri**, cât și de **scăderi**. Astfel, **creșterile câștigului salarial mediu net din activitățile sectorului economic²** au fost determinate de acordarea de prime ocazionale (prime anuale, al 13-lea salariu sau prime pentru performanțe deosebite), drepturi în natură și ajutoare bănești, sume din profitul net și din alte fonduri (inclusiv bilete de valoare), precum și de realizările de producție ori încasările mai mari (în funcție de contracte/proiecte).

Cele mai semnificative creșteri ale câștigului salarial mediu net la nivel de secțiuni/diviziuni CAEN Rev.2 s-au înregistrat după cum urmează:

- cu 29,2% în activități auxiliare pentru intermediari financiare, activități de asigurare și fonduri de pensii, cu 28,3% în fabricarea produselor din tutun, respectiv cu 12,8% în activități de asigurări, reasigurări și ale fondurilor de pensii (cu excepția celor din sistemul public de asigurări sociale);
- între 3,0% și 8,5% în fabricarea produselor farmaceutice de bază și a preparatelor farmaceutice, fabricarea calculatoarelor și a produselor electronice și optice, tranzacții imobiliare, intermediari financiare (cu excepția activităților de asigurări și ale fondurilor de pensii), fabricarea substanțelor și a produselor chimice;
- între 1,5% și 3,0% în tăbăcirea și finisarea pieilor (inclusiv fabricarea articolelor de voiaj și marochinărie, harnașamentelor și încălțămintei; prepararea și vopsirea blănurilor), construcții, agricultură, vânătoare și servicii anexe, industria construcțiilor metalice și a produselor din metal (exclusiv mașini, utilaje și instalații), activități profesionale, științifice și tehnice, silvicultură și exploatare forestieră (inclusiv pescuit și acvacultură).

Scăderile câștigului salarial mediu net față de luna ianuarie 2024 au fost determinate de acordarea în lunile precedente de premii ocazionale (prime trimestriale, anuale sau pentru performanțe deosebite), drepturi în natură și ajutoare bănești, sume din profitul net și din alte fonduri. De asemenea, scăderile câștigului salarial mediu net au fost cauzate de nerealizările de producție ori încasările mai mici (funcție de contracte/proiecte), precum și de angajările de personal cu câștiguri salariale mai mici față de medie, din unele activități economice.

Cele mai semnificative scăderi ale câștigului salarial mediu net la nivel de secțiuni/diviziuni CAEN Rev.2 s-au înregistrat după cum urmează:

- cu 7,7% în telecomunicații;
- între 4,5% și 6,5% în extracția minereurilor metalifere, industria metalurgică, depozitare și activități auxiliare pentru transporturi, activități de servicii anexe extracției;
- între 1,5% și 4,5% transporturi aeriene, producția și furnizarea de energie electrică și termică, gaze, apă caldă și aer condiționat, activități de poștă și de curier, extracția cărbunelui superior și inferior, tipărirea și reproducerea pe suporturi a înregistrărilor, colectarea, tratarea și eliminarea deșeurilor; activități de recuperare a materialelor reciclabile (inclusiv activități și servicii de decontaminare), fabricarea de mașini, utilaje și echipamente n.c.a.

În **sectorul bugetar³**, în luna februarie 2024, câștigului salarial mediu net a crescut ușor comparativ cu luna precedentă în administrația publică (+0,6%), în timp ce în sănătate și asistență socială (-0,9%), respectiv în învățământ (-0,4%) a înregistrat ușoare scăderi.

Informații suplimentare:

***) Câștigul salarial mediu brut lunar se determină prin raportarea sumelor brute plătite din fondul de salarii, din profitul net și alte fonduri (exclusiv sumele compensatorii, sumele plătite retroactiv ca urmare a câștigării în instanță a drepturilor bănești aferente anilor anteriori) la numărul mediu al salariaților.**

Pentru interpretarea corectă a indicatorilor, vă rugăm să consultați [Precizările Metodologice](#) atașate comunicatului pe homepage. *Câștigurile salariale medii lunare brute și nete sunt prezentate în [Anexă](#). Informații suplimentare se pot obține:*

- accesând baza de date on-line TEMPO (începând cu data de 15 aprilie 2024):

<http://statistici.insse.ro:8077/tempo-online/#/pages/tables/insse-table>

- din publicația Buletinul Statistic Lunar nr. 2/2024: <https://insse.ro/cms/ro/publicatii-statistice-in-format-electronic>

Următorul comunicat de presă referitor la câștigul salarial mediu lunar va apărea la data de 15 mai 2024.

Arhiva comunicatelor de presă <https://insse.ro/cms/ro/comunicate-de-presa-view>

Direcția de Comunicare: e-mail: biroupresa@insse.ro

Tel: +4021 3181869

² Exclusiv activitățile de administrație publică, învățământ, sănătate și asistență socială

³ Vezi [Precizările metodologice](#) de la punctul 3 referitoare la „sectorul bugetar”