

Domeniul: Piața forței de muncă

CÂȘTIGUL SALARIAL MEDIU BRUT*) PE ECONOMIE ÎN LUNA IANUARIE 2022 A FOST 6031 LEI ȘI CEL NET 3698 LEI

- În luna ianuarie 2022, **câștigul salarial mediu brut** a fost 6031 lei, cu 296 lei (-4,7%) mai mic decât în luna decembrie 2021.
- **Câștigul salarial mediu net** a fost 3698 lei, în scădere față de luna precedentă cu 181 lei (-4,7%).
- **Valorile cele mai mari ale câștigului salarial mediu net** s-au înregistrat în **activități de servicii în tehnologia informației (inclusiv activități de servicii informatice)** (8940 lei), iar **cele mai mici** în **hoteluri și restaurante** (2047 lei).

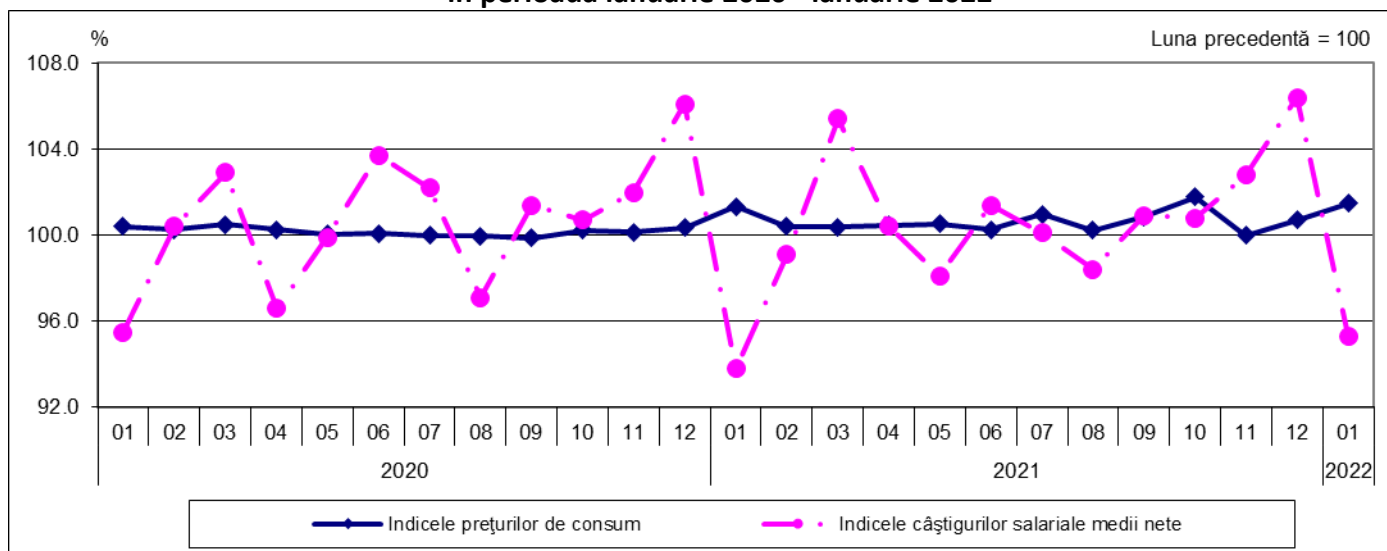
Ianuarie 2022 comparativ cu ianuarie 2021

- Comparativ cu luna ianuarie a anului precedent, câștigul salarial mediu net a crescut cu 8,9%**).

Câștigul salarial în raport cu evoluția prețurilor de consum

- Indicele câștigului salarial real¹ a fost 100,5% în luna ianuarie 2022 față de luna ianuarie 2021.
- Indicele câștigului salarial real a fost 93,9% în luna ianuarie 2022 față de luna decembrie 2021.
- Față de luna octombrie 1990, indicele câștigului salarial real a fost 225,4%, cu 14,6 puncte procentuale mai mic decât cel înregistrat în luna decembrie 2021.

Evoluția indicilor prețurilor de consum și a indicilor câștigurilor salariale medii nete, în perioada ianuarie 2020 - ianuarie 2022



[Datele graficului \(xls\)](#)

În cursul anului se înregistrează fluctuații ale câștigului salarial determinate, în principal, de acordarea premiilor anuale și a primelor de sărbători (decembrie, martie/aprilie). Acestea influențează creșterile sau scăderile în funcție de perioada în care sunt acordate, conducând, în cele din urmă, la estomparea fluctuațiilor câștigului salarial lunar la nivelul întregului an.

Evoluția câștigului salarial real depinde, atât de fluctuațiile câștigului salarial mediu net, cât și de rata inflației.

*) Vezi Precizările metodologice de la punctul 4. Concepte și definiții

**) Evoluția câștigului salarial mediu net pentru perioada ianuarie 2021 – ianuarie 2022 este prezentată în Anexă

¹ Calculat ca raport între indicele câștigului salarial mediu net și indicele prețurilor de consum

Ianuarie 2022 comparativ cu Decembrie 2021

În luna ianuarie 2022, în **majoritatea activităților din sectorul economic², nivelul câștigului salarial mediu net a scăzut** față de luna precedentă, ca urmare a acordării în luna decembrie 2021 de prime ocazionale (prime trimestriale, anuale, pentru sărbătorile de iarnă, pentru performanțe deosebite sau al 13-lea salariu), drepturi în natură și ajutoare bănești, sume din profitul net și alte fonduri (inclusiv bilete de valoare). De asemenea, câștigurile salariale medii nete din luna ianuarie au fost mai mici comparativ cu luna precedentă ca urmare a nerealizării de producție ori încasărilor mai mici (funcție de contracte/proiecte), cât și a angajărilor de personal cu câștiguri salariale mai mici față de medie, din unele activități economice.

Cele mai semnificative scăderi ale câștigului salarial mediu net la nivel de secțiuni/diviziuni CAEN Rev.2 s-au înregistrat după cum urmează:

- cu 32,8% în extracția petrolului brut și a gazelor naturale, respectiv cu 31,9% în fabricarea produselor de cocserie și a produselor obținute din prelucrarea țițeiului;
- între 15,0% și 25,0% în silvicultură și exploatare forestieră (inclusiv pescuit și acvacultură), transporturi pe apă, tipărirea și reproducerea pe suporturi a înregistrărilor, intermediari financiare (cu excepția activităților de asigurări și ale fondurilor de pensii), extracția cărbunelui superior și inferior, industria metalurgică, alte activități extractive, fabricarea produselor din tutun, fabricarea altor mijloace de transport, producția și furnizarea de energie electrică și termică, gaze, apă caldă și aer condiționat, activități de producție cinematografică, video și de programe de televiziune, înregistrări audio și activități de editare muzicală (inclusiv activități de difuzare și transmitere de programe);
- între 10,5% și 14,5% în fabricarea calculatoarelor și a produselor electronice și optice, colectarea și epurarea apelor uzate, activități de servicii anexe extracției, captarea, tratarea și distribuția apei, fabricarea hârtiei și a produselor din hârtie, cercetare-dezvoltare, depozitare și activități auxiliare pentru transporturi;
- între 7,0% și 10,0% în activități profesionale, științifice și tehnice, fabricarea altor produse din minerale nemetalice, fabricarea produselor din cauciuc și mase plastice, fabricarea produselor farmaceutice de bază și a preparatelor farmaceutice, activități de asigurări, reasigurări și ale fondurilor de pensii (cu excepția celor din sistemul public de asigurări sociale), tranzacții imobiliare.

Creșterile câștigului salarial mediu net față de luna precedentă au fost determinate de acordarea de prime ocazionale (prime trimestriale, anuale sau pentru performanțe deosebite), drepturi în natură și ajutoare bănești, sume din profitul net și alte fonduri (inclusiv bilete de valoare). De asemenea, creșterile câștigului salarial mediu net s-au datorat reluării activității anumitor agenți economici, aplicării prevederilor legale³, realizărilor de producție ori încasărilor mai mari (în funcție de contracte/proiecte).

Creșteri ale câștigului salarial mediu net la nivel de secțiuni/diviziuni CAEN Rev.2 s-au înregistrat în activități de editare (+11,4%), hoteluri și restaurante (+6,5%), activități auxiliare pentru intermediari financiare, activități de asigurare și fonduri de pensii (+4,8%).

În **sectorul bugetar⁴** s-au înregistrat ușoare creșteri ale câștigului salarial mediu net comparativ cu luna precedentă în învățământ (+3,1% ca urmare a reluării plății cu ora a cadrelor didactice), sănătate și asistență socială (+1,7%), respectiv în administrația publică (+0,5%).

Informații suplimentare:

***) Câștigul salarial mediu brut lunar se determină prin raportarea sumelor brute plătite din fondul de salarii, din profitul net și alte fonduri (exclusiv sumele compensatorii, sumele plătite retroactiv ca urmare a câștigării în instanță a drepturilor bănești aferente anilor anteriori) la numărul mediu al salariaților.**

Pentru interpretarea corectă a indicatorilor, vă rugăm să consultați [Precizările Metodologice](#) atașate comunicatului pe homepage.

Câștigurile salariale medii lunare brute și nete sunt prezentate în [Anexă](#). Informații suplimentare se pot obține: accesând baza de date on-line TEMPO (începând cu data de 16 martie 2022):

<http://statistici.insse.ro:8077/tempo-online/#/pages/tables/insse-table>

• din publicația *Buletinul Statistic Lunar nr. 1/2022*: <https://insse.ro/cms/ro/publicatii-statistice-in-format-electronic>

Următorul comunicat de presă referitor la câștigul salarial mediu lunar va apărea la data de 11 aprilie 2022.

Arhiva comunicatelor de presă <https://insse.ro/cms/ro/comunicate-de-presa-view>

Direcția de Comunicare: e-mail: birou presa@insse.ro

Tel: +4021 3181869

² Exclusiv activitățile economice din administrația publică, învățământ, sănătate și asistență socială

³ HG nr. 1071/2021 pentru stabilirea salariului de bază minim brut pe țară garantat în plată

⁴ Vezi Precizările metodologice de la punctul 3 referitoare la „sectorul bugetar”