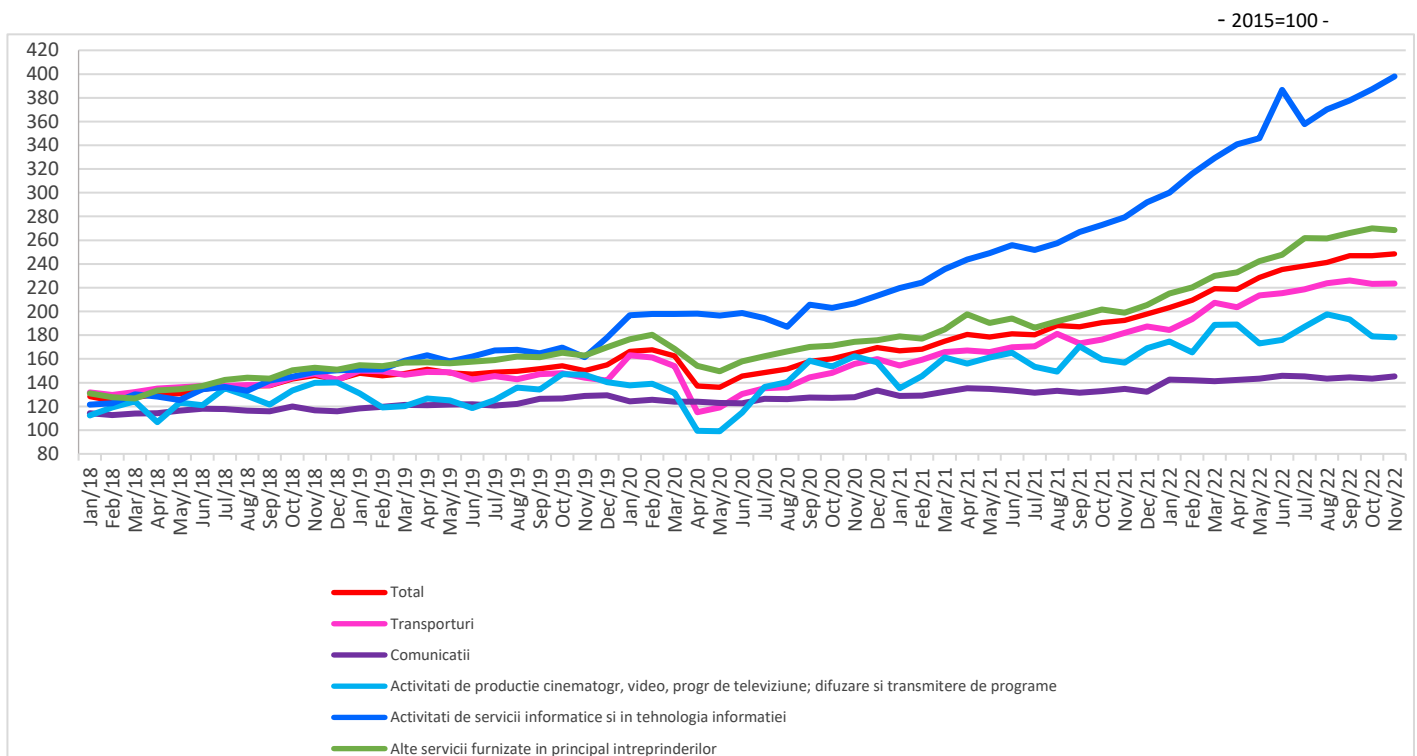


Domeniul: Comerț- servicii

## Cifra de afaceri din serviciile de piață prestate în principal întreprinderilor în luna noiembrie 2022

- În luna noiembrie 2022, **cifra de afaceri din serviciile de piață prestate în principal întreprinderilor** a scăzut, în termeni nominali, față de luna octombrie 2022, ca serie brută cu **0,6%**, iar ca serie ajustată în funcție de numărul de zile lucrătoare și de sezonabilitate a crescut cu **0,6%**.
- Față de luna noiembrie 2021, **cifra de afaceri din serviciile de piață prestate în principal întreprinderilor** a crescut, în termeni nominali, atât ca serie brută cu **27,1%**, cât și ca serie ajustată în funcție de numărul de zile lucrătoare și de sezonabilitate cu **29,1%**.
- În perioada 1.I-30.XI.2022, **cifra de afaceri din serviciile de piață prestate în principal întreprinderilor** a crescut, în termeni nominali, față de perioada 1.I-30.XI.2021, atât ca serie brută, cât și ca serie ajustată în funcție de numărul de zile lucrătoare și de sezonabilitate cu **27,9%**, respectiv cu **27,5%**.

**Evoluția lunară a cifrei de afaceri din serviciile de piață prestate în principal întreprinderilor, conform CAEN Rev. 2 (serie ajustată în funcție de numărul de zile lucrătoare și de sezonabilitate) ianuarie 2018 - noiembrie 2022**



[Datele graficului în format xls \(XI.2021 – XI.2022\)](#)

**Indicii valorici ai cifrei de afaceri din serviciile de piață  
prestate în principal întreprinderilor**

		NOIEMBRIE 2022 în % față de :		1.I-30.XI.2022/ 1.I-30.XI.2021 -%-
		OCTOMBRIE 2022	NOIEMBRIE 2021	
<b>Total</b>	<b>B</b>	<b>99,4</b>	<b>127,1</b>	<b>127,9</b>
	<b>S</b>	<b>100,6</b>	<b>129,1</b>	<b>127,5</b>
Transporturi	B	97,7	122,0	125,4
	S	100,1	122,8	125,1
Comunicații	B	106,8	106,7	108,9
	S	101,4	107,8	108,3
Activități de producție cinematografică, video, programe de televiziune; difuzare și transmitere de programe	B	100,8	111,1	116,2
	S	99,4	113,5	116,8
Activități de servicii informatice și în tehnologia informației	B	103,8	138,1	142,0
	S	102,8	142,5	141,8
Alte servicii furnizate în principal întreprinderilor <sup>1</sup>	B	97,7	133,2	130,2
	S	99,5	135,0	129,4

Notă: B= serie brută; S= serie ajustată în funcție de numărul de zile lucrătoare și de sezonalityte

[Datele tabelului în format xls](#)

#### **Noiembrie 2022 comparativ cu octombrie 2022**

**Cifra de afaceri din serviciile de piață prestate în principal întreprinderilor**, serie brută, în luna noiembrie 2022, comparativ cu luna precedentă, a scăzut, în termeni nominali, pe ansamblu, cu 0,6%, ca urmare a scăderii cifrei de afaceri din activitățile de transporturi și din alte servicii furnizate în principal întreprinderilor (-2,3%), fiecare. Creșteri au înregistrat activitățile de comunicații (+6,8%), activitățile de servicii informatice și în tehnologia informației (+3,8%) și activitățile de producție cinematografică, video, programe de televiziune; difuzare și transmitere de programe (+0,8%).

**Cifra de afaceri din serviciile de piață prestate în principal întreprinderilor**, serie ajustată în funcție de numărul de zile lucrătoare și de sezonalityte, în luna noiembrie 2022, comparativ cu luna precedentă, a crescut, în termeni nominali, pe ansamblu, cu 0,6%.

#### **Noiembrie 2022 comparativ cu noiembrie 2021**

**Cifra de afaceri din serviciile de piață prestate în principal întreprinderilor**, serie brută, în luna noiembrie 2022, comparativ cu luna noiembrie 2021, a crescut, în termeni nominali, pe ansamblu, cu 27,1%, datorită creșterii cifrei de afaceri din activitățile de servicii informatice și în tehnologia informației (+38,1%), alte servicii furnizate în principal întreprinderilor (+33,2%), activitățile de transporturi (+22,0%), activitățile de producție cinematografică, video, programe de televiziune; difuzare și transmitere de programe (+11,1%) și din activitățile de comunicații (+6,7%).

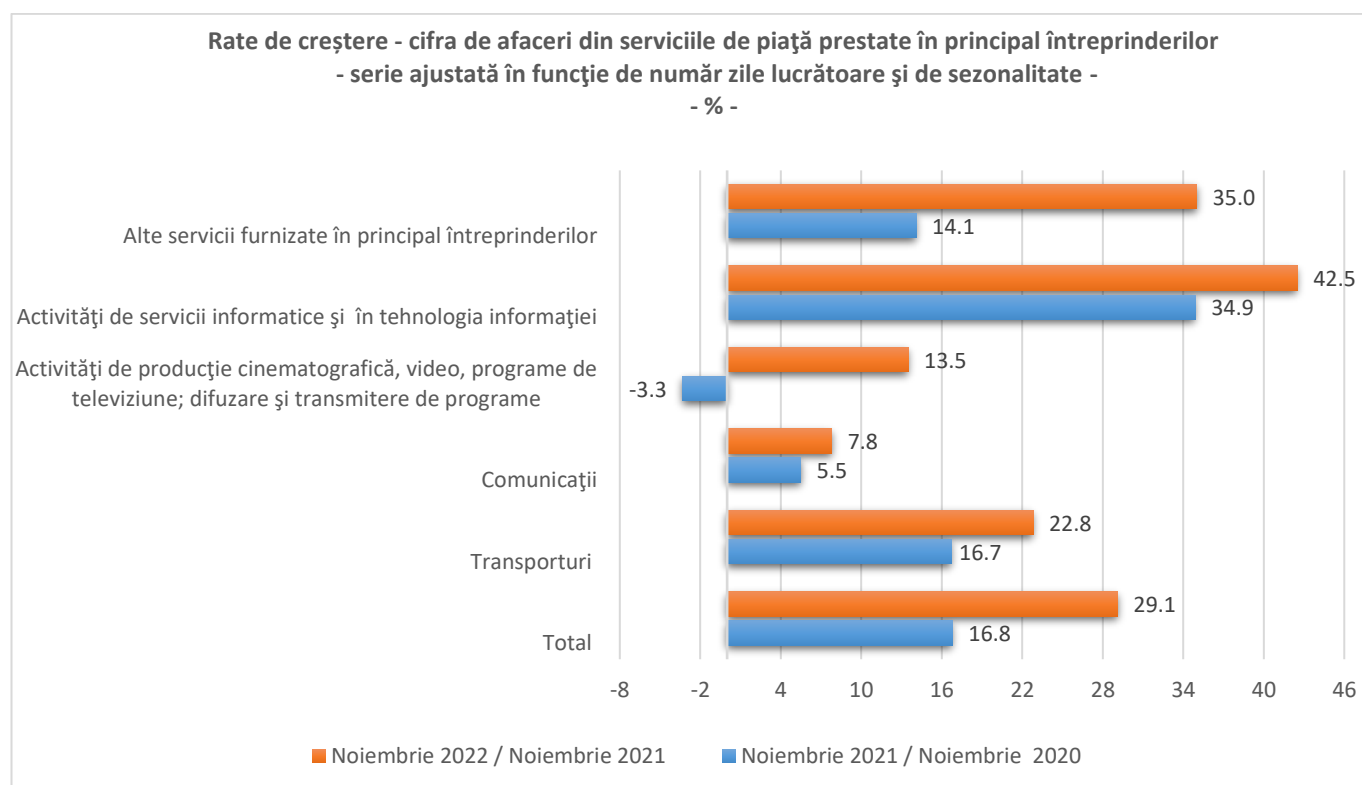
<sup>1</sup> activități de editare; activități juridice și de contabilitate; activități de consultanță în management; activități de arhitectură și inginerie; activități de testări și analiză tehnică; publicitate și activități de studiere a pieței; alte activități profesionale, științifice și tehnice; activități de servicii privind forța de muncă; activități de investigație și protecție; activități de curățenie; activități de secretariat, servicii suport și alte activități de servicii prestate în principal întreprinderilor; tranzacții imobiliare; activități de închiriere și leasing

**Cifra de afaceri din serviciile de piață prestate în principal întreprinderilor**, serie ajustată în funcție de numărul de zile lucrătoare și de sezonality, în luna noiembrie 2022, comparativ cu luna noiembrie 2021, a crescut, în termeni nominali, pe ansamblu, cu 29,1%.

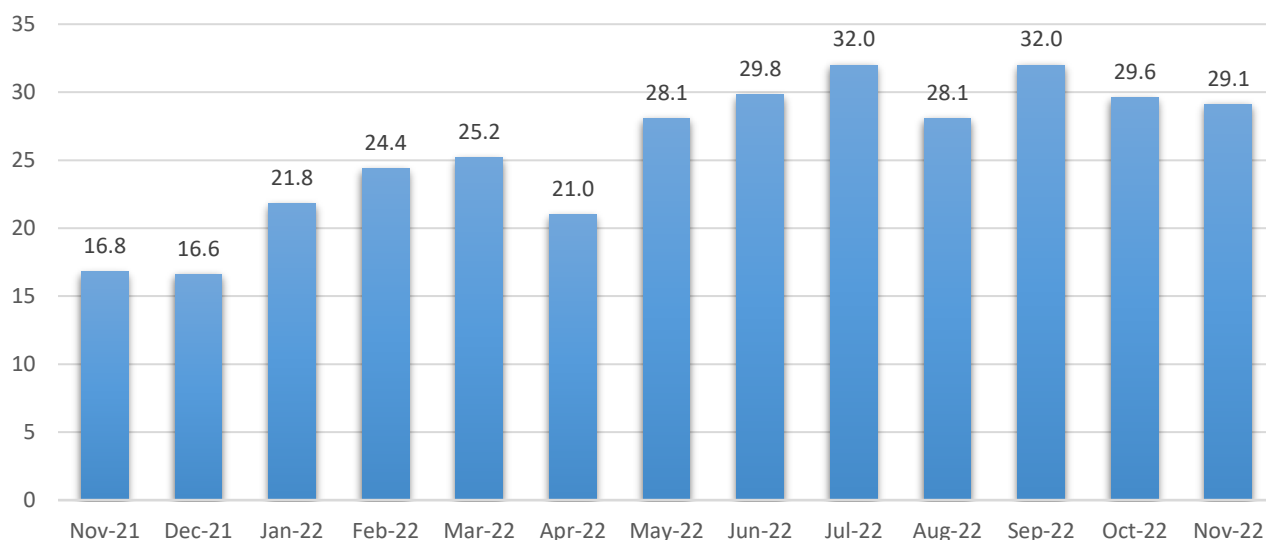
#### Perioada 1.I-30.XI.2022 comparativ cu perioada 1.I-30.XI.2021

În perioada 1.I-30.XI.2022 comparativ cu perioada 1.I-30.XI.2021, **cifra de afaceri din serviciile de piață prestate în principal întreprinderilor**, serie brută, a crescut, în termeni nominali, pe ansamblu, cu 27,9%, datorită creșterilor înregistrate la cifra de afaceri din: activitățile de servicii informatice și în tehnologia informației (+42,0%), alte servicii furnizate în principal întreprinderilor (+30,2%), activitățile de transporturi (+25,4%), activitățile de producție cinematografică, video, programe de televiziune; difuzare și transmitere de programe (+16,2%) și activitățile de comunicații (+8,9%).

În perioada 1.I-30.XI.2022 comparativ cu perioada 1.I-30.XI.2021, **cifra de afaceri din serviciile de piață prestate în principal întreprinderilor**, serie ajustată în funcție de numărul de zile lucrătoare și de sezonality, a crescut, în termeni nominali, pe ansamblu, cu 27,5%.



**Rate de creștere- Total -**  
**cifra de afaceri din serviciile de piață prestate în principal întreprinderilor**  
**- luna corespunzătoare a anului anterior = 100 -**  
**- serie ajustată în funcție de număr zile lucrătoare și de sezonitate -**  
**- %-**



#### Informații suplimentare:

- ✓ Cifra de afaceri netă reprezintă veniturile totale înregistrate de către întreprindere în perioada de referință, provenite atât din activitatea principală, cât și din activitățile secundare exercitate de aceasta. Cifra de afaceri netă nu include TVA și veniturile din vânzarea sau transferul de mijloace fixe.
- ✓ Indicii valorici (nominali) ai cifrei de afaceri sunt indici de tip Laspeyres și măsoară evoluția acestora (în prețuri curente). Primii indici obținuți sunt la nivel de diviziune CAEN Rev.2 apoi prin agregări succesive se obțin indici la nivel de total. Ponderile utilizate la agregare sunt calculate pe baza cifrei de afaceri conform rezultatelor Anchetei Structurale în Întreprinderi din anul de referință (2015).

Pentru interpretarea corectă a indicatorilor, vă rugăm să consultați [Precizările Metodologice atașate comunicatului pe homepage](#).

Informații suplimentare se pot obține din baza de date TEMPO on line a INS (datele pentru luna noiembrie 2022 vor fi disponibile în 20 ianuarie 2023) și publicația statistică Buletin Statistic Lunar (termen de apariție 27 ianuarie 2023).

Următorul comunicat de presă va apărea miercuri, 22 februarie 2023.

Arhiva comunicatelor de presă: <https://insse.ro/cms/ro/comunicate-de-presa-view>

#### Direcția de Comunicare

e-mail: [birou presa@insse.ro](mailto:birou presa@insse.ro)

Tel: +4021 3181869