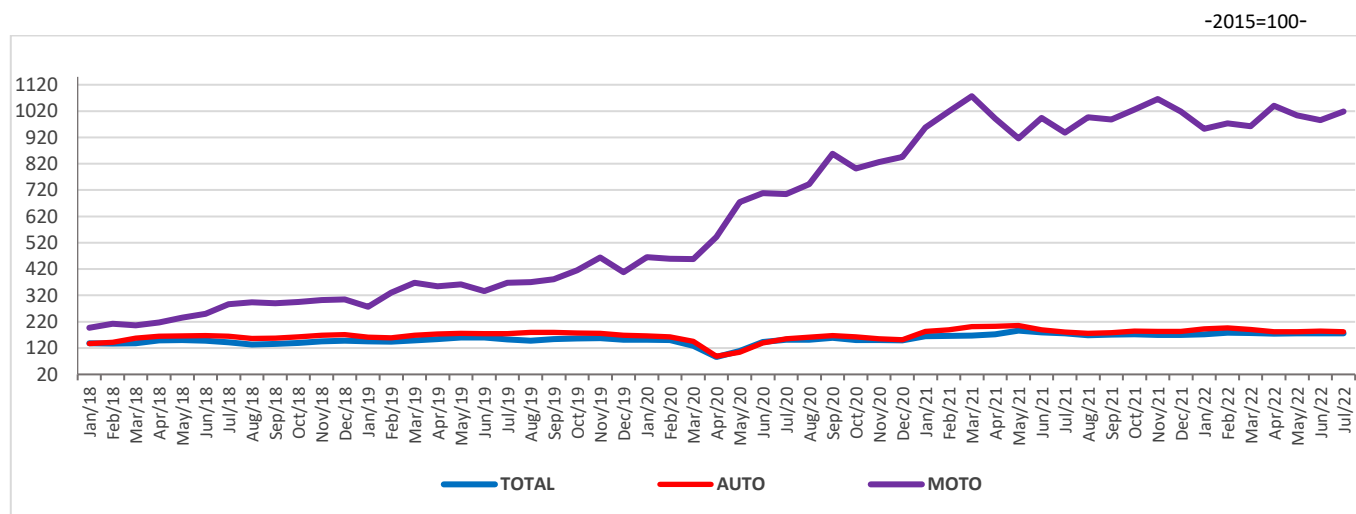


Domeniul: Comerț – servicii

## Cifra de afaceri din comerțul cu autovehicule și serviciile de piață prestate populației în luna iulie 2022

- În luna iulie 2022, **volumul cifrei de afaceri din comerțul cu autovehicule și motociclete** a scăzut față de luna iunie 2022, atât ca serie brută cu **6,1%**, cât și ca serie ajustată în funcție de numărul de zile lucrătoare și de sezonality cu **0,4%**.
- **Volumul cifrei de afaceri din serviciile de piață prestate populației** în luna iulie 2022 față de luna iunie 2022, a crescut, atât ca serie brută cu **11,5%**, cât și ca serie ajustată în funcție de numărul de zile lucrătoare și de sezonality cu **2,2%**.
- Față de luna iulie 2021, **volumul cifrei de afaceri din comerțul cu autovehicule și motociclete** a scăzut, în luna iulie 2022, atât ca serie brută cu **3,6%**, cât și ca serie ajustată în funcție de numărul de zile lucrătoare și de sezonality cu **0,1%**.
- **Volumul cifrei de afaceri din serviciile de piață prestate populației**, față de luna iulie 2021, a crescut, în luna iulie 2022, atât ca serie brută cu **18,5%**, cât și ca serie ajustată în funcție de numărul de zile lucrătoare și de sezonality cu **21,0%**.
- În perioada 1.I-31.VII.2022, **volumul cifrei de afaceri din comerțul cu autovehicule și motociclete** a crescut față de perioada 1.I-31.VII.2021, atât ca serie brută cu **3,2%**, cât și ca serie ajustată în funcție de numărul de zile lucrătoare și de sezonality cu **1,5%**.
- În perioada 1.I-31.VII.2022, **volumul cifrei de afaceri din serviciile de piață prestate populației** a crescut față de perioada 1.I-31.VII.2021, atât ca serie brută cu **33,1%**, cât și ca serie ajustată în funcție de numărul de zile lucrătoare și de sezonality cu **36,7%**.

**Evoluția lunară a cifrei de afaceri din comerțul cu ridicata și cu amănuntul, întreținerea și repararea autovehiculelor și a motocicletelor**  
(serie ajustată în funcție de numărul de zile lucrătoare și de sezonality)  
ianuarie 2018 – iulie 2022

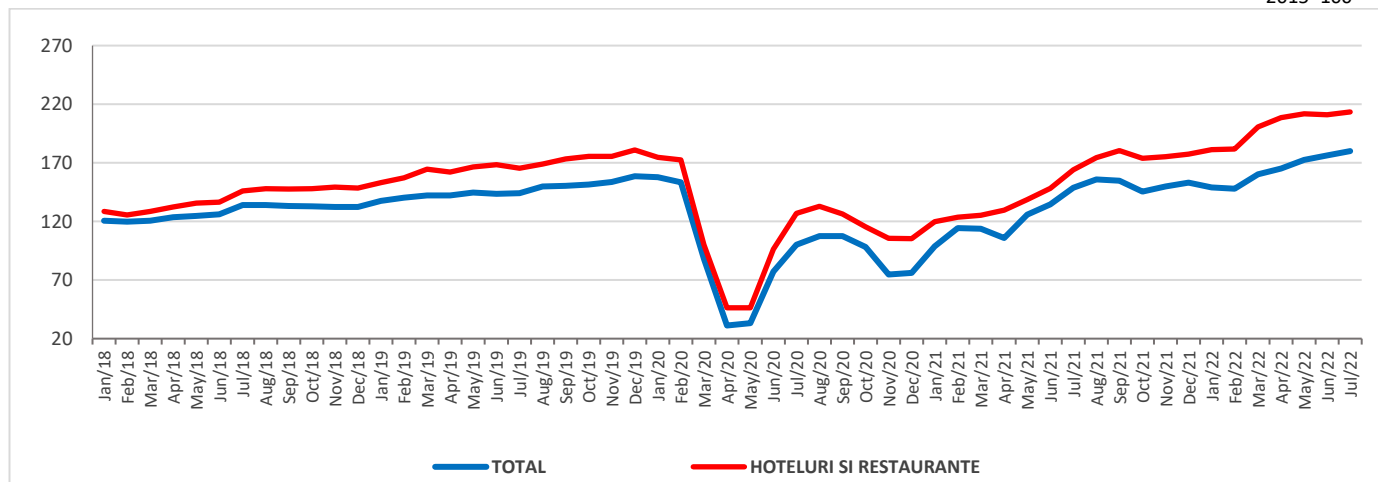


AUTO = Comerț cu autovehicule; MOTO= Comerț cu motociclete, piese și accesorii aferente, întreținerea și repararea motocicletelor

[Datele graficului în format xls \(VII.2021 - VII.2022\)](#)

**Evoluția lunară a cifrei de afaceri din serviciile de piață prestate populației  
(serie ajustată în funcție de numărul de zile lucrătoare și de sezonality)  
ianuarie 2018 – iulie 2022**

-2015=100-



[Datele graficului în format xls \(VII.2021 - VII.2022\)](#)

**Indicii volumului cifrei de afaceri din comerțul cu autovehicule și motociclete  
și serviciile de piață prestate populației**

		IULIE 2022 în % față de :		1.I-31.VII.2022/ 1.I-31.VII.2021 -%-
		IUNIE 2022	IULIE 2021	
<b>Total comerț cu ridicata și cu amănuntul, întreținerea și repararea autovehiculelor și a motocicletelor</b>	B	<b>93,9</b>	<b>96,4</b>	<b>103,2</b>
	S	<b>99,6</b>	<b>99,9</b>	<b>101,5</b>
Comerț cu autovehicule	B	89,3	95,8	101,8
	S	98,5	100,3	96,8
Întreținerea și repararea autovehiculelor	B	98,9	91,6	101,1
	S	99,1	93,1	102,1
Comerțul cu piese și accesorii pentru autovehicule	B	102,3	98,7	106,8
	S	100,5	103,0	108,0
Comerț cu motociclete, piese și accesorii aferente; întreținerea și repararea motocicletelor	B	89,0	109,0	106,1
	S	103,3	108,6	100,6
<b>Servicii de piață prestate populației – total</b>	B	<b>111,5</b>	<b>118,5</b>	<b>133,1</b>
	S	<b>102,2</b>	<b>121,0</b>	<b>136,7</b>
din care:				
Hoteluri și restaurante	B	113,4	121,2	135,9
	S	101,2	130,2	148,4
Jocuri de noroc și alte activități recreative	B	107,2	104,6	125,8
	S	103,0	108,1	127,9
Activități ale agențiilor turistice și a tur-operatorilor; alte servicii de rezervare și asistență turistică	B	103,1	125,0	139,7
	S	95,5	165,5	183,5
Coafură și alte activități de înfrumusețare	B	109,3	129,9	122,6
	S	108,2	130,2	122,0
Spălarea, curățarea (uscată) articolelor textile și a produselor din blană	B	114,1	124,9	122,9
	S	110,7	122,4	123,3

Notă: B= serie brută; S= serie ajustată în funcție de numărul de zile lucrătoare și de sezonality

[Datele tabelului în format xls](#)

### ***Iulie 2022 comparativ cu iunie 2022***

Volumul total al **cifrei de afaceri din comerțul cu ridicata și cu amănuntul, întreținerea și repararea autovehiculelor și a motocicletelor, serie brută**, în luna iulie 2022, comparativ cu luna precedentă, a înregistrat o scădere cu 6,1%, ca urmare a scăderilor înregistrate la comerțul cu motociclete, piese și accesorii aferente; întreținerea și repararea motocicletelor (-11,0%), comerțul cu autovehicule (-10,7%) și la activitățile de întreținere și reparare a autovehiculelor (-1,1%). Comerțul cu piese și accesorii pentru autovehicule a crescut cu 2,3%.

Volumul total al **cifrei de afaceri din comerțul cu ridicata și cu amănuntul, întreținerea și repararea autovehiculelor și a motocicletelor, serie ajustată în funcție de numărul de zile lucrătoare și de sezonality**, în luna iulie 2022, comparativ cu luna precedentă, a înregistrat o scădere cu 0,4%.

În ceea ce privește **serviciile de piață prestate populației, serie brută**, în luna iulie 2022, față de luna precedentă, volumul cifrei de afaceri a înregistrat o creștere cu 11,5%, datorită creșterilor înregistrate la activitățile de spălare și curățare (uscată) a articolelor textile și a produselor din blană (+14,1%), activitățile hotelurilor și restaurantelor (+13,4%), serviciile de coafură și alte activități de înfrumusețare (+9,3%), activitățile de jocuri de noroc și alte activități recreative (+7,2%) și la activitățile agențiilor turistice și tur-operatorilor (+3,1%).

Volumul cifrei de afaceri din **serviciile de piață prestate populației, serie ajustată în funcție de numărul de zile lucrătoare și de sezonality**, în luna iulie 2022, față de luna precedentă, a înregistrat o creștere cu 2,2%.

### ***Iulie 2022 comparativ cu iulie 2021***

Volumul total al **cifrei de afaceri din comerțul cu ridicata și cu amănuntul, întreținerea și repararea autovehiculelor și a motocicletelor, serie brută**, în luna iulie 2022, comparativ cu luna iulie 2021, a înregistrat o scădere cu 3,6%, ca urmare a scăderilor înregistrate la activitățile de întreținere și reparare a autovehiculelor (-8,4%), comerțul cu autovehicule (-4,2%) și la comerțul cu piese și accesorii pentru autovehicule (-1,3%). Comerțul cu motociclete, piese și accesorii aferente; întreținerea și repararea motocicletelor a crescut cu 9,0%.

Volumul total al **cifrei de afaceri din comerțul cu ridicata și cu amănuntul, întreținerea și repararea autovehiculelor și a motocicletelor, serie ajustată în funcție de numărul de zile lucrătoare și de sezonality**, în luna iulie 2022, a înregistrat o scădere cu 0,1% față de luna iulie 2021.

Activitatea de **servicii de piață prestate populației, serie brută**, în luna iulie 2022, a înregistrat o cifră de afaceri cu 18,5% mai mare comparativ cu luna iulie 2021, datorită creșterilor înregistrate la serviciile de coafură și alte activități de înfrumusețare (+29,9%), activitățile agențiilor turistice și tur-operatorilor (+25,0%), activitățile de spălare și curățare (uscată) a articolelor textile și a produselor din blană (+24,9%), activitățile hotelurilor și restaurantelor (+21,2%) și la activitățile de jocuri de noroc și alte activități recreative (+4,6%).

Activitatea de **servicii de piață prestate populației, serie ajustată în funcție de numărul de zile lucrătoare și de sezonality**, în luna iulie 2022 a crescut cu 21,0%, comparativ cu luna iulie 2021.

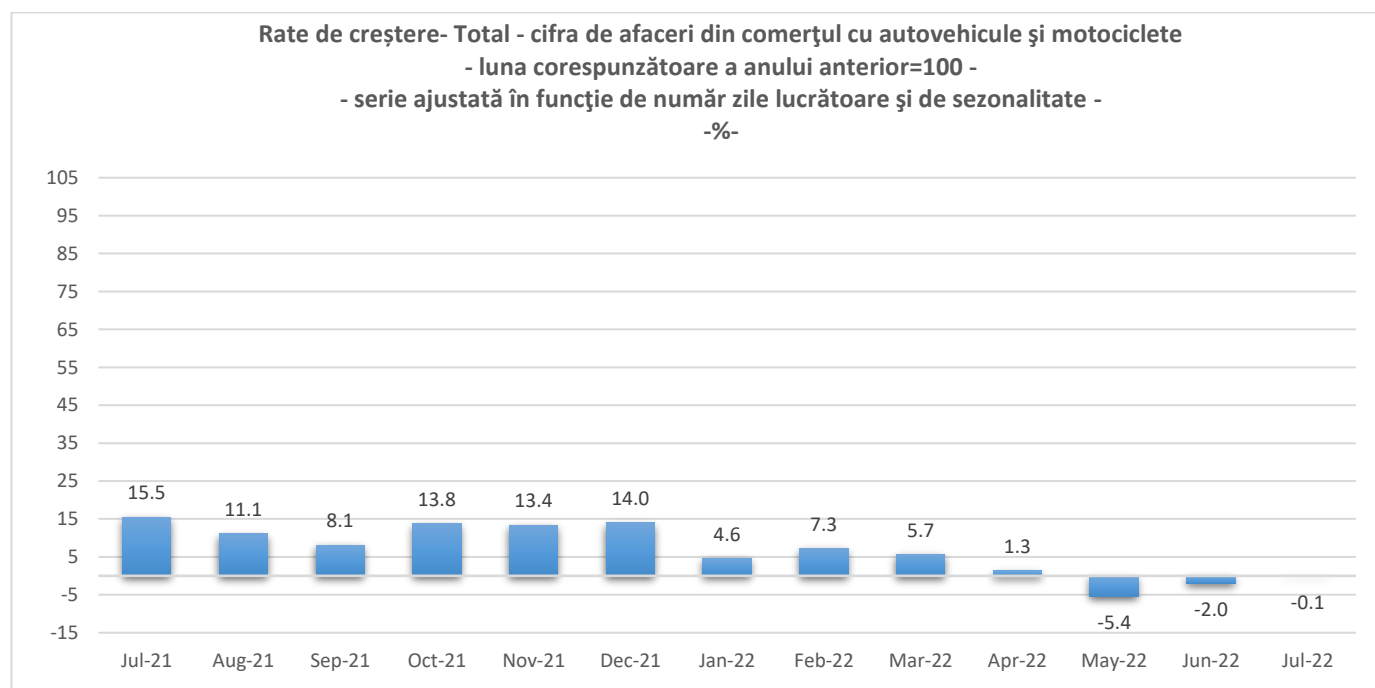
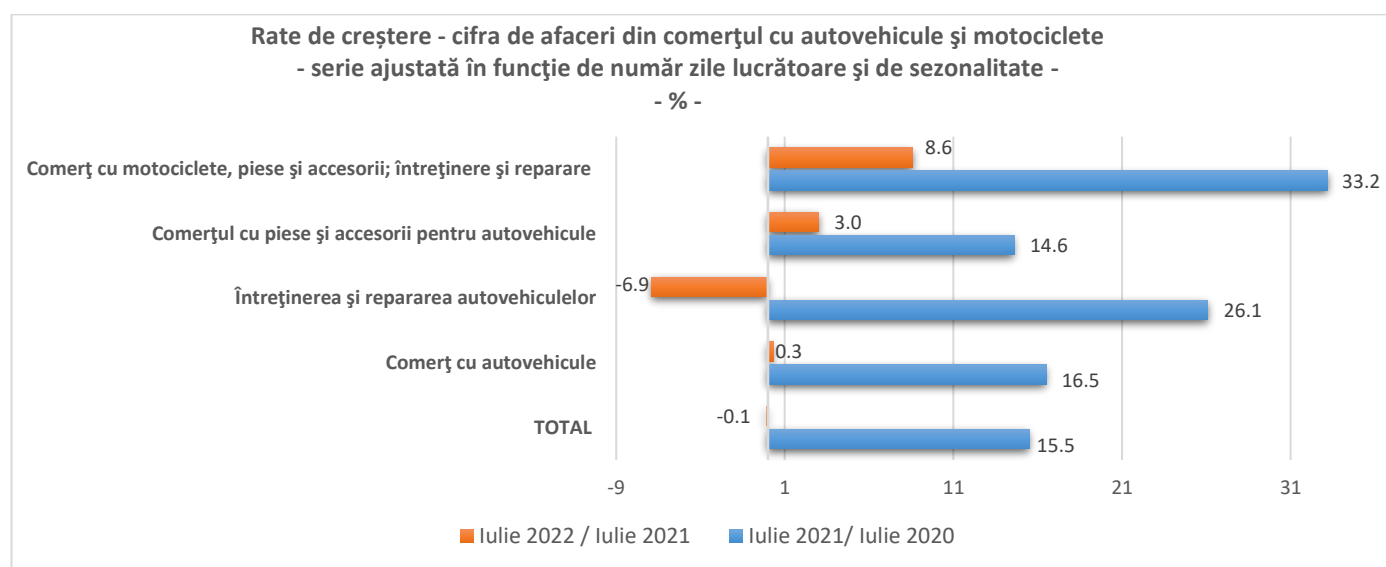
### ***Perioada 1.I-31.VII.2022 comparativ cu perioada 1.I-31.VII.2021***

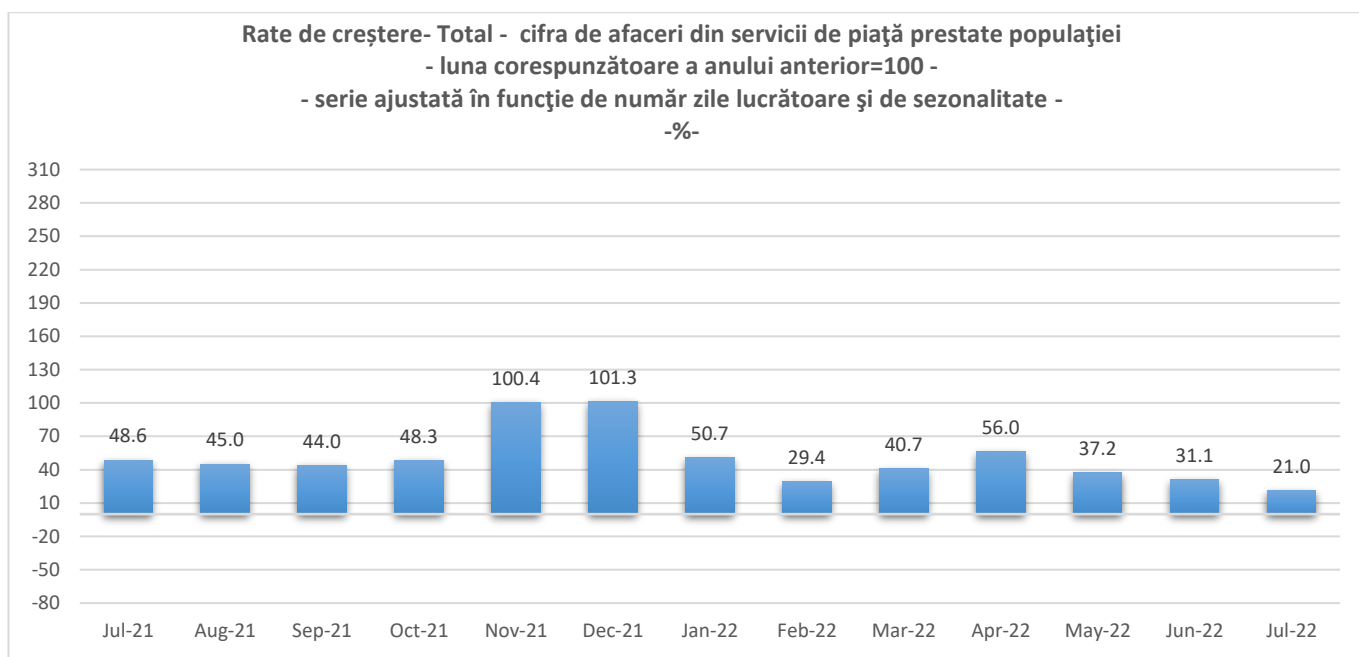
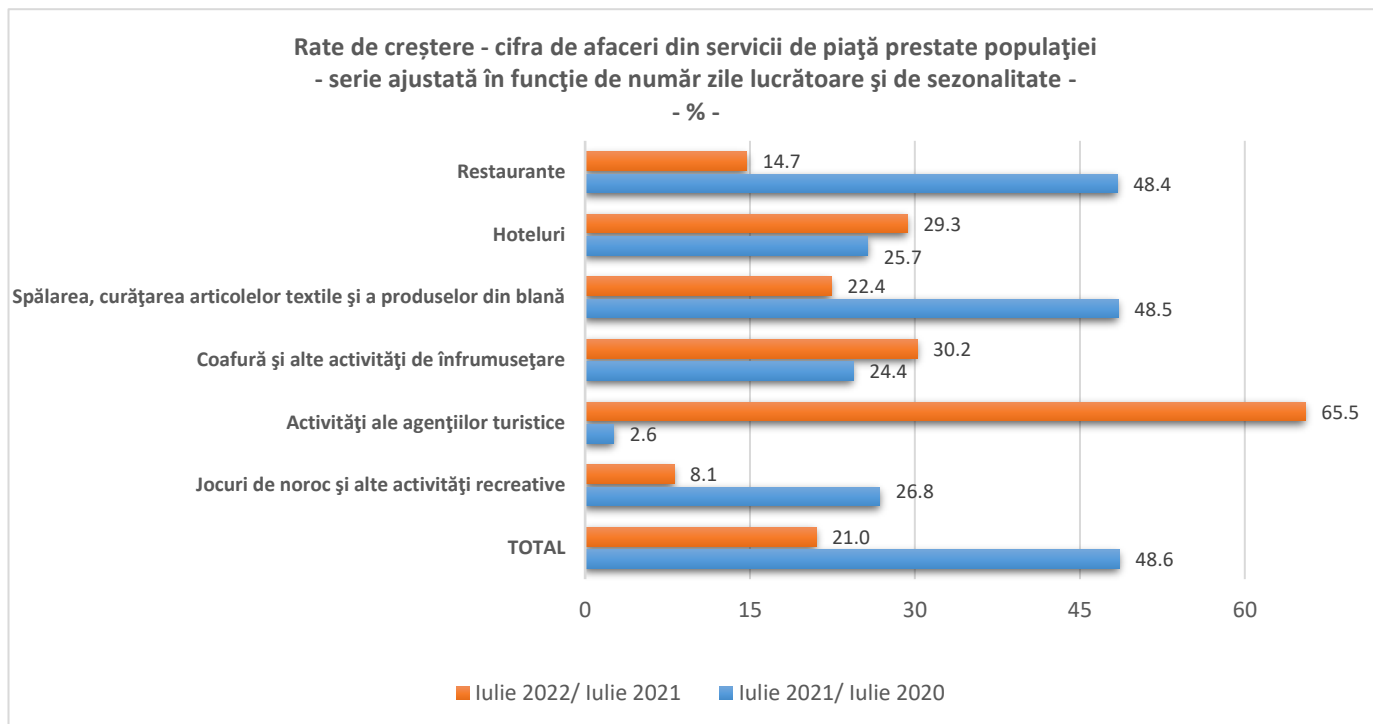
În perioada 1.I-31.VII.2022 comparativ cu perioada 1.I-31.VII.2021, **volumul cifrei de afaceri din comerțul cu ridicata și cu amănuntul, întreținerea și repararea autovehiculelor și a motocicletelor, serie brută**, a înregistrat o cifră de afaceri mai mare cu 3,2%, influențată de creșterea cifrei de afaceri la: comerțul cu piese și accesorii pentru autovehicule (+6,8%), comerțul cu motociclete, piese și accesorii aferente; întreținerea și repararea motocicletelor (+6,1%), comerțul cu autovehicule (+1,8%) și activitățile de întreținere și reparare a autovehiculelor (+1,1%).

În perioada 1.I-31.VII.2022 comparativ cu perioada 1.I-31.VII.2021, **volumul cifrei de afaceri din comerțul cu ridicata și cu amănuntul, întreținerea și repararea autovehiculelor și a motocicletelor, serie ajustată în funcție de numărul de zile lucrătoare și de sezonality**, a crescut cu 1,5%.

Activitatea de **servicii de piață prestate populației, serie brută**, în perioada 1.I-31.VII.2022 a înregistrat o cifră de afaceri cu 33,1% mai mare comparativ cu perioada 1.I-31.VII.2021, influențată de creșterea cifrei de afaceri la: activitățile agențiilor turistice și tur-operatorilor (+39,7%), activitățile hotelurilor și restaurantelor (+35,9%), activitățile de jocuri de noroc și alte activități recreative (+25,8%), activitățile de spălare și curățare (uscată) a articolelor textile și a produselor din blană (+22,9%) și serviciile de coafură și alte activități de înfrumusețare (+22,6%).

Activitatea de **servicii de piață prestate populației, serie ajustată în funcție de numărul de zile lucrătoare și de sezonality**, în perioada 1.I-31.VII.2022, a înregistrat o cifră de afaceri cu 36,7% mai mare comparativ cu perioada 1.I-31.VII.2021.





### Informații suplimentare:

- ✓ Cifra de afaceri netă reprezintă veniturile totale înregistrate de către întreprindere în perioada de referință, provenite atât din activitatea principală, cât și din activitățile secundare exercitate de aceasta. Cifra de afaceri netă nu include TVA și veniturile din vânzarea sau transferul de mijloace fixe.
- ✓ Indicii de volum ai cifrei de afaceri din comerțul cu autovehicule și motocicletele și serviciile de piață prestate populației sunt indici de tip Laspeyres și sunt calculați în condiții metodologice și de prețuri comparabile. Pentru exprimarea valorilor din perioada curentă în prețurile perioadei de referință se utilizează indici de prețuri deflatori (indicele prețurilor de consum). Primii indici obținuți sunt la nivel de clasă/grupă CAEN Rev.2

apoi prin agregări succesive se obțin indici la niveluri agregate. Ponderile utilizate la agregare sunt calculate pe baza cifrei de afaceri conform rezultatelor Anchetei Structurale în întreprinderi din anul de referință (2015).

Pentru interpretarea corectă a indicatorilor, vă rugăm să consultați [Precizările Metodologice atașate comunicatului pe homepage](#).

Informații suplimentare se pot obține din baza de date TEMPO on line a INS (datele pentru luna iulie 2022 vor fi disponibile în 16 septembrie 2022) și din publicația statistică Buletin Statistic Lunar (termen de apariție 27 septembrie 2022).

Următorul comunicat de presă va apărea luni, 17 octombrie 2022.

Arhiva comunicatelor de presă: <https://insse.ro/cms/ro/comunicate-de-presa-view>

**Direcția de Comunicare**

e-mail: [birou presa@insse.ro](mailto:birou presa@insse.ro)

Tel: +4021 3181869