

Embargo ora 10.00

COMUNICAT DE PRESĂ

Nr. 33 din 9 februarie 2015

Comerțul internațional cu bunuri în luna decembrie și anul 2014 -date estimate-

În anul 2014, exporturile României au atins nivelul de 52,5 miliarde euro, iar importurile au înregistrat 58,5 miliarde euro, în creștere cu 5,8%, respectiv 5,9%, față de anul 2013

Decembrie 2014

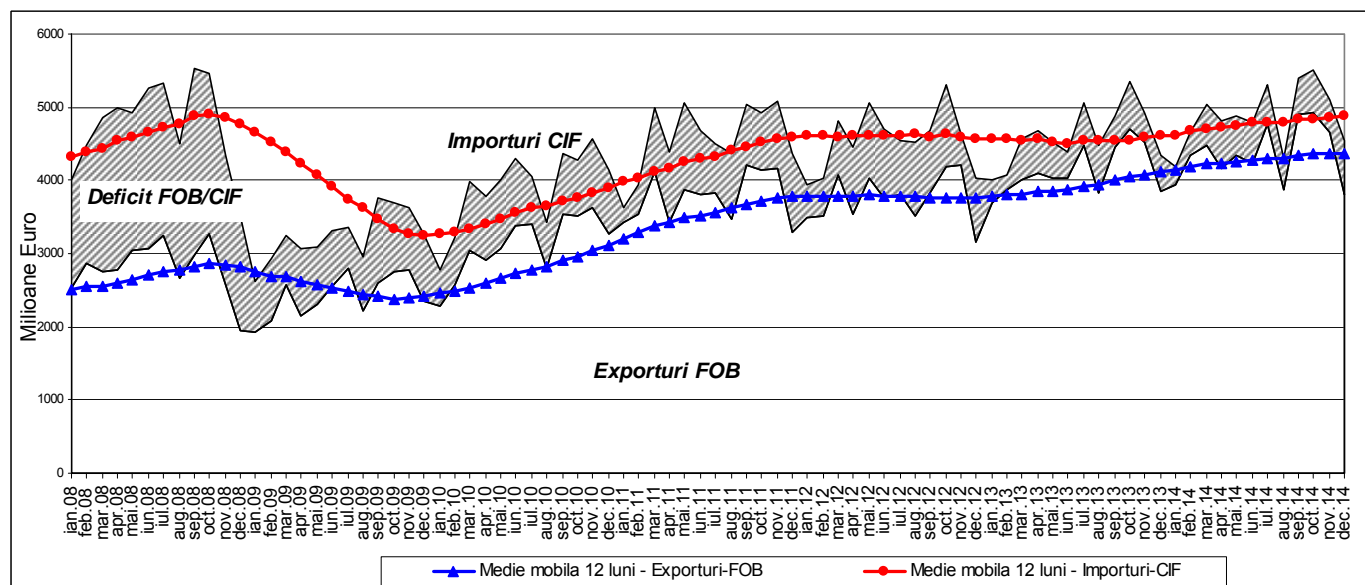
În luna decembrie 2014, conform estimărilor preliminare ale Institutului Național de Statistică, exporturile FOB au însumat 16922,8 milioane lei (3799,9 milioane euro), iar importurile CIF au însumat 20244,8 milioane lei (4544,8 milioane euro).

Comparativ cu luna decembrie 2013, exporturile au scăzut cu 1,5% la valori exprimate în lei (1,4% la valori exprimate în euro), iar importurile au crescut cu 4,4% la valori exprimate în lei (4,5% la valori exprimate în euro).

Față de luna noiembrie 2014, exporturile din luna decembrie 2014 au scăzut cu 18,1% la valori exprimate în lei (18,6% la valori exprimate în euro), iar importurile au scăzut cu 10,3% la valori exprimate în lei (10,9% la valori exprimate în euro).

Deficitul balanței comerciale (FOB/CIF) a fost în luna decembrie 2014 de 3322,0 milioane lei (744,9 milioane euro), mai mare cu 1110,9 milioane lei (250,2 milioane euro) decât cel înregistrat în luna decembrie 2013.

EXPORTURILE (FOB), IMPORTURILE (CIF) ȘI SOLDUL FOB/CIF în perioada ianuarie 2008 – decembrie 2014



Anul 2014

Exporturile FOB realizate în anul 2014 au fost de 233214,3 milioane lei (52458,6 milioane euro), iar importurile CIF au fost de 260056,4 milioane lei (58504,8 milioane euro).

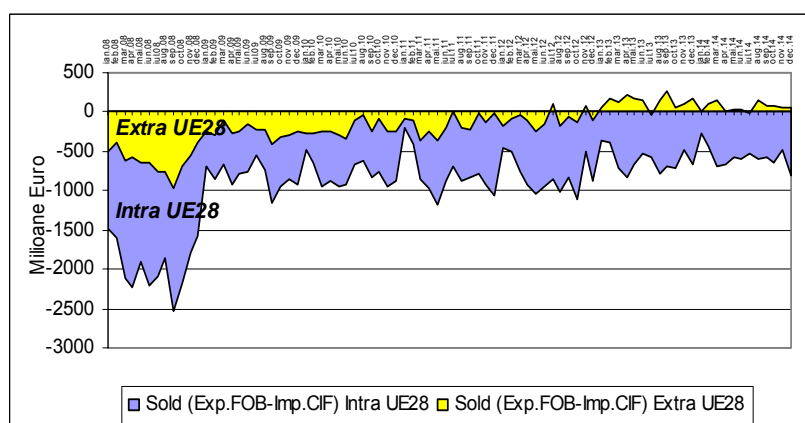
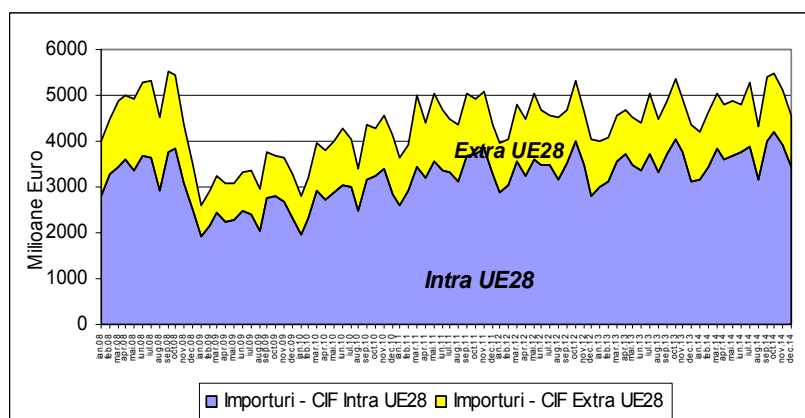
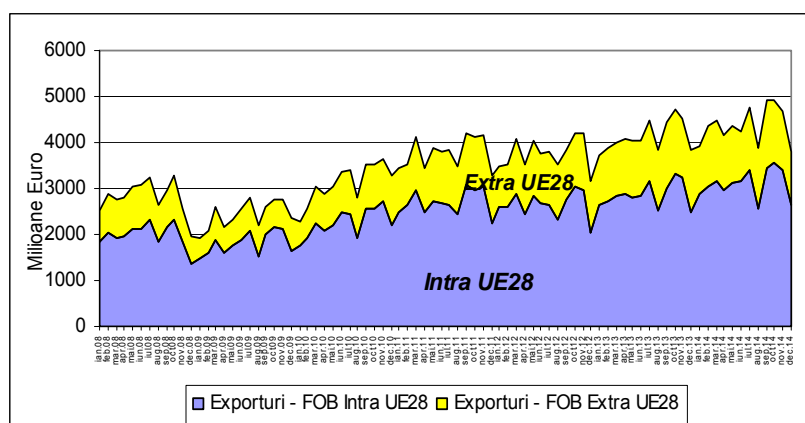
Comparativ cu anul 2013, exporturile au crescut cu 6,4% la valori exprimate în lei (5,8% la valori exprimate în euro), iar importurile au crescut cu 6,4% la valori exprimate în lei (5,9% la valori exprimate în euro).

Deficitul comercial FOB-CIF în anul 2014 a fost de 26842,1 milioane lei (6046,2 milioane euro), mai mare cu 1606,4 milioane lei (339,2 milioane euro) decât cel înregistrat în anul 2013.

Valoarea schimburilor intracomunitare de bunuri (Intra-UE28) în anul 2014 a fost de 165748,2 milioane lei (37305,4 milioane euro) la expedieri și de 195943,7 milioane lei (44103,4 milioane euro) la introduceri, reprezentând 71,1% din total exporturi și 75,4% din total importuri.

Valoarea schimburilor extracomunitare de bunuri (Extra-UE28) în anul 2014 a fost de 67466,1 milioane lei (15153,2 milioane euro) la exporturi și de 64112,7 milioane lei (14401,4 milioane euro) la importuri, reprezentând 28,9% din total exporturi și 24,6% din total importuri.

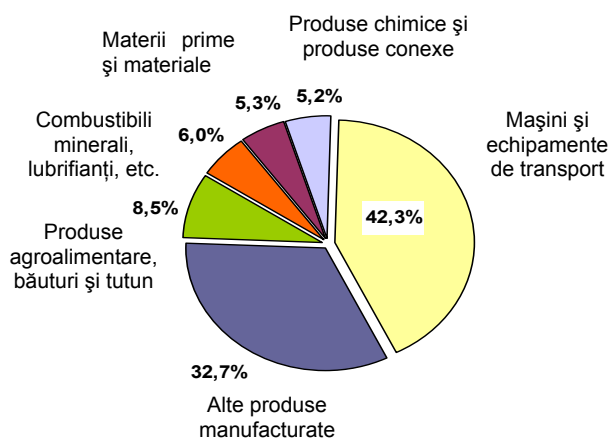
PONDEREA EXPORTURILOR (FOB) ȘI IMPORTURILOR (CIF) INTRA-UE28 ȘI EXTRA-UE28 ÎN COMERȚUL INTERNAȚIONAL TOTAL AL ROMÂNIEI, în perioada ianuarie 2008 – decembrie 2014



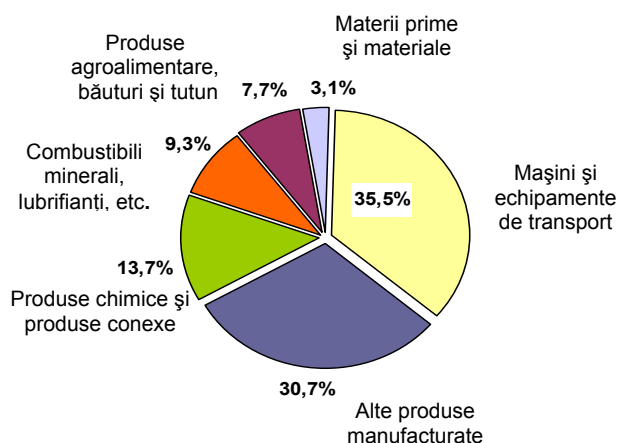
În anul 2014, ponderi importante în structura exporturilor și importurilor sunt deținute de grupele de produse: mașini și echipamente de transport (42,3% la export și 35,5% la import) și alte produse manufacturate*) (32,7% la export și respectiv 30,7% la import).

STRUCTURA COMERȚULUI INTERNAȚIONAL PE GRUPE DE PRODUSE, ÎN ANUL 2014

Total exporturi FOB
52458,6 mil. euro



Total importuri CIF
58504,8 mil. euro



EXPORTURILE (FOB), IMPORTURILE (CIF) ȘI SOLDUL FOB/CIF AL OPERAȚIUNILOR DE COMERȚ INTERNAȚIONAL CU BUNURI

LUNA IANUARIE									
		Exporturi FOB			Importuri CIF			Sold FOB/CIF	
		2013	2014 ⁽¹⁾	2014/2013 - % -	2013	2014 ⁽¹⁾	2014/2013 - % -	2013	2014 ⁽¹⁾
Comerț intra-UE28	Mil.lei	11538,7	13048,3	113,1	13127,5	14224,3	108,4	-1588,8	-1176,0
	Mil.euro	2634,8	2885,6	109,5	2997,6	3145,6	104,9	-362,8	-260,0
Comerț extra-UE28	Mil.lei	4779,9	4702,8	98,4	4495,2	4669,1	103,9	284,7	33,7
	Mil.euro	1067,5	1050,9	98,4	1003,8	1043,5	104,0	63,7	7,4
TOTAL	Mil.lei	16318,6	17751,1	108,8	17622,7	18893,4	107,2	-1304,1	-1142,3
	Mil.euro	3702,3	3936,5	106,3	4001,4	4189,1	104,7	-299,1	-252,6

*) Sunt cuprinse produse prelucrate, clasificate în principal după materia primă (fier, oțel, cauciuc, metal, etc.) și articole manufacturate diverse (îmbrăcăminte și accesorii, încălțăminte, etc.)

LUNA FEBRUARIE									
		Exporturi FOB			Importuri CIF			Sold FOB/CIF	
		2013	2014 ⁽¹⁾	2014/2013 - % -	2013	2014 ⁽¹⁾	2014/2013 - % -	2013	2014 ⁽¹⁾
Comerț intra-UE28	Mil.lei	12009,1	13589,4	113,2	13675,7	15507,0	113,4	-1666,6	-1917,6
	Mil.euro	2738,8	3026,2	110,5	3118,9	3453,2	110,7	-380,1	-427,0
Comerț extra-UE28	Mil.lei	4961,6	5953,0	120,0	4213,8	5445,1	129,2	747,8	507,9
	Mil.euro	1134,7	1314,1	115,8	963,1	1202,4	124,8	171,6	111,7
TOTAL	Mil.lei	16970,7	19542,4	115,2	17889,5	20952,1	117,1	-918,8	-1409,7
	Mil.euro	3873,5	4340,3	112,1	4082,0	4655,6	114,1	-208,5	-315,3

LUNA MARTIE									
		Exporturi FOB			Importuri CIF			Sold FOB/CIF	
		2013	2014 ⁽¹⁾	2014/2013 - % -	2013	2014 ⁽¹⁾	2014/2013 - % -	2013	2014 ⁽¹⁾
Comerț intra-UE28	Mil.lei	12503,1	14196,5	113,5	15603,1	17342,3	111,1	-3100,0	-3145,8
	Mil.euro	2847,1	3159,6	111,0	3553,1	3859,8	108,6	-706,0	-700,2
Comerț extra-UE28	Mil.lei	5073,7	5933,8	117,0	4479,9	5263,7	117,5	593,8	670,1
	Mil.euro	1158,9	1321,1	114,0	1023,3	1171,7	114,5	135,6	149,4
TOTAL	Mil.lei	17576,8	20130,3	114,5	20083,0	22606,0	112,6	-2506,2	-2475,7
	Mil.euro	4006,0	4480,7	111,8	4576,4	5031,5	109,9	-570,4	-550,8

LUNA APRILIE									
		Exporturi FOB			Importuri CIF			Sold FOB/CIF	
		2013	2014 ⁽¹⁾	2014/2013 - % -	2013	2014 ⁽¹⁾	2014/2013 - % -	2013	2014 ⁽¹⁾
Comerț intra-UE28	Mil.lei	12682,0	13183,5	104,0	16290,0	16136,5	99,1	-3608,0	-2953,0
	Mil.euro	2895,3	2954,6	102,0	3719,0	3616,5	97,2	-823,7	-661,9
Comerț extra-UE28	Mil.lei	5269,6	5469,9	103,8	4284,7	5387,8	125,7	984,9	82,1
	Mil.euro	1192,8	1215,6	101,9	970,2	1197,4	123,4	222,6	18,2
TOTAL	Mil.lei	17951,6	18653,4	103,9	20574,7	21524,3	104,6	-2623,1	-2870,9
	Mil.euro	4088,1	4170,2	102,0	4689,2	4813,9	102,7	-601,1	-643,7

LUNA MAI									
		Exporturi FOB			Importuri CIF			Sold FOB/CIF	
		2013	2014 ⁽¹⁾	2014/2013 - % -	2013	2014 ⁽¹⁾	2014/2013 - % -	2013	2014 ⁽¹⁾
Comerț intra-UE28	Mil.lei	12143,7	13846,1	114,0	15042,3	16340,5	108,6	-2898,6	-2494,4
	Mil.euro	2799,7	3129,4	111,8	3468,0	3693,2	106,5	-668,3	-563,8
Comerț extra-UE28	Mil.lei	5338,9	5439,2	101,9	4561,5	5297,6	116,1	777,4	141,6
	Mil.euro	1222,6	1216,9	99,5	1044,2	1185,0	113,5	178,4	31,9
TOTAL	Mil.lei	17482,6	19285,3	110,3	19603,8	21638,1	110,4	-2121,2	-2352,8
	Mil.euro	4022,3	4346,3	108,1	4512,2	4878,2	108,1	-489,9	-531,9

LUNA IUNIE									
		Exporturi FOB			Importuri CIF			Sold FOB/CIF	
		2013	2014 ⁽¹⁾	2014/2013 - % -	2013	2014 ⁽¹⁾	2014/2013 - % -	2013	2014 ⁽¹⁾
Comerț intra-UE28	Mil.lei	12727,1	13865,4	108,9	15078,7	16462,7	109,2	-2351,6	-2597,3
	Mil.euro	2843,1	3154,7	111,0	3368,4	3745,7	111,2	-525,3	-591,0
Comerț extra-UE28	Mil.lei	5130,5	4816,7	93,9	4446,1	4663,9	104,9	684,4	152,8
	Mil.euro	1180,4	1085,4	92,0	1022,8	1050,7	102,7	157,6	34,7
TOTAL	Mil.lei	17857,6	18682,1	104,6	19524,8	21126,6	108,2	-1667,2	-2444,5
	Mil.euro	4023,5	4240,1	105,4	4391,2	4796,4	109,2	-367,7	-556,3

LUNA IULIE									
		Exporturi FOB			Importuri CIF			Sold FOB/CIF	
		2013	2014 ⁽¹⁾	2014/2013 - % -	2013	2014 ⁽¹⁾	2014/2013 - % -	2013	2014 ⁽¹⁾
Comerț intra-UE28	Mil.lei	13985,4	14907,4	106,6	16407,0	17115,5	104,3	-2421,6	-2208,1
	Mil.euro	3160,0	3380,6	107,0	3707,2	3881,3	104,7	-547,2	-500,7
Comerț extra-UE28	Mil.lei	5948,6	6142,1	103,3	6054,7	6241,7	103,1	-106,1	-99,6
	Mil.euro	1322,2	1394,7	105,5	1348,0	1417,1	105,1	-25,8	-22,4
TOTAL	Mil.lei	19934,0	21049,5	105,6	22461,7	23357,2	104,0	-2527,7	-2307,7
	Mil.euro	4482,2	4775,3	106,5	5055,2	5298,4	104,8	-573,0	-523,1

LUNA AUGUST									
		Exporturi FOB			Importuri CIF			Sold FOB/CIF	
		2013	2014 ⁽¹⁾	2014/2013 - % -	2013	2014 ⁽¹⁾	2014/2013 - % -	2013	2014 ⁽¹⁾
Comerț intra-UE28	Mil.lei	11213,6	11279,6	100,6	14719,7	13913,7	94,5	-3506,1	-2634,1
	Mil.euro	2528,3	2549,1	100,8	3318,7	3144,4	94,7	-790,4	-595,3
Comerț extra-UE28	Mil.lei	5728,4	5825,0	101,7	5112,3	5143,9	100,6	616,1	681,1
	Mil.euro	1300,7	1315,2	101,1	1160,3	1161,6	100,1	140,4	153,6
TOTAL	Mil.lei	16942,0	17104,6	101,0	19832,0	19057,6	96,1	-2890,0	-1953,0
	Mil.euro	3829,0	3864,3	100,9	4479,0	4306,0	96,1	-650,0	-441,7

LUNA SEPTEMBRIE									
		Exporturi FOB			Importuri CIF			Sold FOB/CIF	
		2013	2014 ⁽¹⁾	2014/2013 - % -	2013	2014 ⁽¹⁾	2014/2013 - % -	2013	2014 ⁽¹⁾
Comerț intra-UE28	Mil.lei	13460,4	15128,4	112,4	16519,1	17638,7	106,8	-3058,7	-2510,3
	Mil.euro	3016,2	3430,5	113,7	3701,6	3999,7	108,1	-685,4	-569,2
Comerț extra-UE28	Mil.lei	6399,6	6525,1	102,0	5200,7	6156,7	118,4	1198,9	368,4
	Mil.euro	1438,0	1474,8	102,6	1168,8	1391,5	119,1	269,2	83,3
TOTAL	Mil.lei	19860,0	21653,5	109,0	21719,8	23795,4	109,6	-1859,8	-2141,9
	Mil.euro	4454,2	4905,3	110,1	4870,4	5391,2	110,7	-416,2	-485,9

LUNA OCTOMBRIE									
		Exporturi FOB			Importuri CIF			Sold FOB/CIF	
		2013	2014 ^{r)}	2014/2013 - % -	2013	2014 ^{r)}	2014/2013 - % -	2013	2014 ^{r)}
Comerț intra-UE28	Mil.lei	14813,2	15771,8	106,5	17948,4	18588,4	103,6	-3135,2	-2816,6
	Mil.euro	3331,7	3572,2	107,2	4036,8	4210,1	104,3	-705,1	-637,9
Comerț extra-UE28	Mil.lei	6131,8	6016,6	98,1	5859,5	5699,1	97,3	272,3	317,5
	Mil.euro	1370,2	1361,3	99,4	1309,6	1289,4	98,5	60,6	71,9
TOTAL	Mil.lei	20945,0	21788,4	104,0	23807,9	24287,5	102,0	-2862,9	-2499,1
	Mil.euro	4701,9	4933,5	104,9	5346,4	5499,5	102,9	-644,5	-566,0

LUNA NOIEMBRIE									
		Exporturi FOB			Importuri CIF			Sold FOB/CIF	
		2013	2014 ^{r)}	2014/2013 - % -	2013	2014 ^{r)}	2014/2013 - % -	2013	2014 ^{r)}
Comerț intra-UE28	Mil.lei	14455,1	15146,7	104,8	16628,3	17284,3	103,9	-2173,2	-2137,6
	Mil.euro	3252,1	3420,0	105,2	3741,1	3902,6	104,3	-489,0	-482,6
Comerț extra-UE28	Mil.lei	5643,6	5504,2	97,5	5214,0	5289,1	101,4	429,6	215,1
	Mil.euro	1271,7	1246,2	98,0	1174,6	1197,6	102,0	97,1	48,6
TOTAL	Mil.lei	20098,7	20650,9	102,7	21842,3	22573,4	103,3	-1743,6	-1922,5
	Mil.euro	4523,8	4666,2	103,1	4915,7	5100,2	103,8	-391,9	-434,0

LUNA DECEMBRIE									
		Exporturi FOB			Importuri CIF			Sold FOB/CIF	
		2013	2014 ^{e)}	2014/2013 - % -	2013	2014 ^{e)}	2014/2013 - % -	2013	2014 ^{e)}
Comerț intra-UE28	Mil.lei	10983,6	11785,1	107,3	14003,8	15389,8	109,9	-3020,2	-3604,7
	Mil.euro	2460,9	2642,9	107,4	3137,5	3451,3	110,0	-676,6	-808,4
Comerț extra-UE28	Mil.lei	6198,7	5137,7	82,9	5389,6	4855,0	90,1	809,1	282,7
	Mil.euro	1394,5	1157,0	83,0	1212,6	1093,5	90,2	181,9	63,5
TOTAL	Mil.lei	17182,3	16922,8	98,5	19393,4	20244,8	104,4	-2211,1	-3322,0
	Mil.euro	3855,4	3799,9	98,6	4350,1	4544,8	104,5	-494,7	-744,9

ANUL									
		Exporturi FOB			Importuri CIF			Sold FOB/CIF	
		2013	2014	2014/2013 - % -	2013	2014	2014/2013 - % -	2013	2014
Comerț intra- UE28	Mil.lei	152515,0	165748,2	108,7	185043,6	195943,7	105,9	-32528,6	-30195,5
	Mil.euro	34508,0	37305,4	108,1	41867,9	44103,4	105,3	-7359,9	-6798,0
Comerț extra- UE28	Mil.lei	66604,9	67466,1	101,3	59312,0	64112,7	108,1	7292,9	3353,4
	Mil.euro	15054,2	15153,2	100,7	13401,3	14401,4	107,5	1652,9	751,8
TOTAL	Mil.lei	219119,9	233214,3	106,4	244355,6	260056,4	106,4	-25235,7	-26842,1
	Mil.euro	49562,2	52458,6	105,8	55269,2	58504,8	105,9	-5707,0	-6046,2

NOTĂ:

r) – Date revizuite pentru lunile ianuarie-noiembrie 2014.

e) – Date estimate pentru luna decembrie 2014 pentru comerțul intracomunitar.

Datele pentru anul 2013 au caracter semidefinitiv.

Notă metodologică

Sursa datelor:

- Pentru comerțul intracomunitar rezultatele statistice publicate cuprind:
 - ✓ date din declarațiile statistice Intrastat colectate lunar de Institutul Național de Statistică de la operatorii economici care au realizat schimburi intracomunitare de bunuri și care au îndeplinit condițiile stipulate în Legea nr.422/2006;
 - ✓ date din declarațiile vamale aferente schimburilor intracomunitare de bunuri furnizate lunar de Agenția Națională de Administrare Fiscală, neacoperite integral prin declarațiile statistice Intrastat;
 - ✓ date estimate pentru valoarea comerțului derulat de operatorii economici situați sub pragurile statistice Intrastat și de operatorii economici înregistrați cu nonrăspuns la cercetarea statistică Intrastat (cca 5%).
- Pentru comerțul extracomunitar rezultatele statistice publicate cuprind datele furnizate lunar de Agenția Națională de Administrare Fiscală, care colectează și prelucrează datele din declarațiile vamale de export și import.

Pentru detalii, consultați baza de metadate statistice accesând următoarele adrese:

- pentru comerțul intracomunitar: <http://colectaredate.insse.ro/metadate/viewStatisticalResearch.htm?researchId=2050>
- pentru comerțul extracomunitar: <http://colectaredate.insse.ro/metadate/viewStatisticalResearch.htm?researchId=2051>

Informații detaliate referitoare la comerțul internațional cu bunuri realizat în perioada 1.I-30.XI 2014 vor fi prezentate în Buletinul Statistic de Comerț Internațional nr.11/2014, termen de apariție 18 februarie 2015. Date detaliate pentru anul 2014 vor fi prezentate în Buletinul Statistic de Comerț Internațional nr.12/2014, termen de apariție 23 martie 2015.

Pentru comparații internaționale se poate consulta Comunicatul de presă al Eurostat, care va apărea vineri 13.02.2015 (<http://ec.europa.eu/eurostat>).