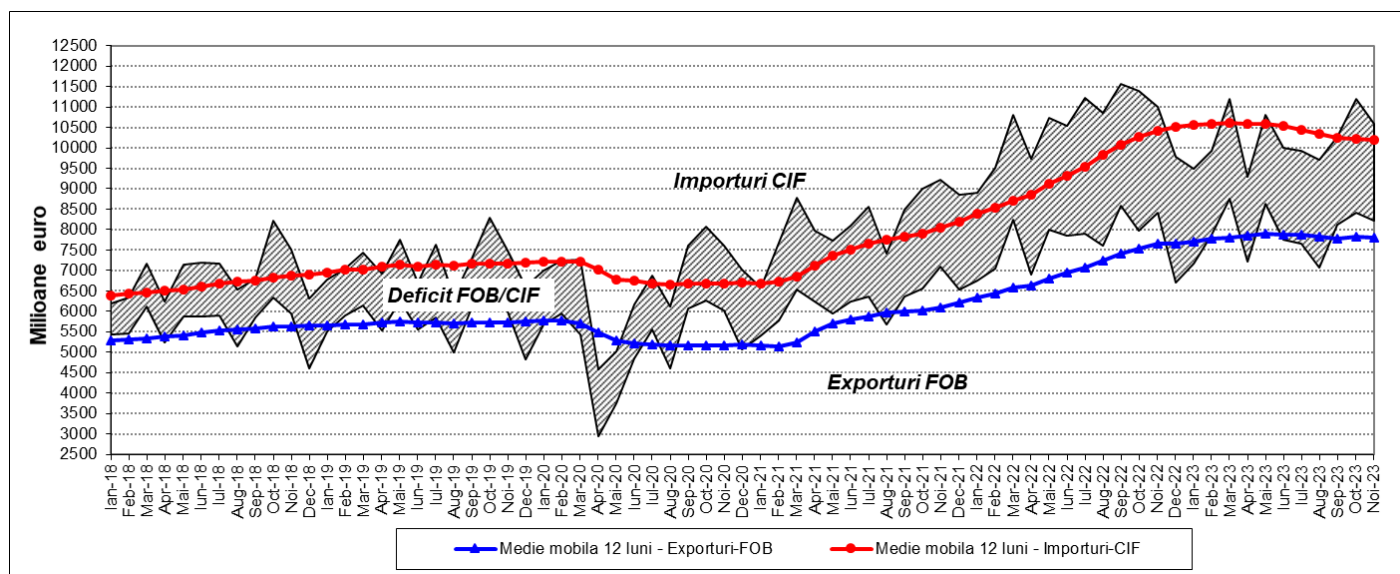


Domeniul: Comerț internațional cu bunuri

## Comerțul internațional cu bunuri în luna noiembrie și în perioada 1.I-30.XI 2023

- În luna noiembrie 2023, exporturile FOB au însumat 8222,0 milioane euro, iar importurile CIF au însumat 10579,7 milioane euro, rezultând un deficit de 2357,7 milioane euro.
- Față de luna noiembrie 2022, exporturile din luna noiembrie 2023 au scăzut cu 2,2%, iar importurile au scăzut cu 3,9%.
- În perioada 1.I-30.XI 2023, exporturile FOB au însumat 86921,9 milioane euro, iar importurile CIF au însumat 112477,2 milioane euro.
- În perioada 1.I-30.XI 2023, exporturile au crescut cu 2,0%, iar importurile au scăzut cu 3,2%, comparativ cu perioada 1.I-30.XI 2022.
- Deficitul balanței comerciale (FOB/CIF) în perioada 1.I-30.XI 2023 a fost de 25555,3 milioane euro, mai mic cu 5450,0 milioane euro (-17,6%) decât cel înregistrat în perioada 1.I-30.XI 2022.

Exporturile, importurile și soldul balanței comerciale (FOB/CIF) în perioada ianuarie 2018 – noiembrie 2023



[Datele graficului în format .xls.](#)

În perioada 1.I-30.XI 2023, ponderi importante în structura exporturilor și importurilor sunt deținute de grupele de produse: mașini și echipamente de transport (44,7% la export și 36,6% la import) și alte produse manufacturate<sup>1)</sup> (30,0% la export și 28,9% la import).

### Comerțul internațional pe grupe de produse conform CSCI Rev.4<sup>2)</sup>, în perioada 1.I-30.XI 2023

	Exporturi FOB			Importuri CIF		
	1.I-30.XI 2023			1.I-30.XI 2023		
	Milioane euro	Pondere în total export (%)	în % față de 1.I-30.XI 2022	Milioane euro	Pondere în total import (%)	în % față de 1.I-30.XI 2022
<b>TOTAL</b>	<b>86921,9</b>	<b>100,0</b>	<b>+2,0</b>	<b>112477,2</b>	<b>100,0</b>	<b>-3,2</b>
din care, în relație cu UE 27	63277,6	72,8	+2,2	82631,4	73,5	+0,6
<b>Alimente și animale vii</b>	<b>6995,0</b>	<b>8,0</b>	<b>-0,1</b>	<b>9892,1</b>	<b>8,8</b>	<b>+8,9</b>
din care, în relație cu UE 27	3329,2	3,8	+1,4	8128,5	7,2	+9,2
<b>Băuturi și tutun</b>	<b>1943,4</b>	<b>2,2</b>	<b>+20,6</b>	<b>1109,8</b>	<b>1,0</b>	<b>+13,3</b>
din care, în relație cu UE 27	1118,2	1,3	+9,9	810,8	0,7	+13,6
<b>Materiale crude, necomestibile, exclusiv combustibil<sup>3)</sup></b>	<b>3462,6</b>	<b>4,0</b>	<b>-11,1</b>	<b>2672,8</b>	<b>2,4</b>	<b>-24,9</b>
din care, în relație cu UE 27	2398,2	2,8	-7,8	1798,0	1,6	-0,4
<b>Combustibili minerali, lubrifianți și materiale derivate</b>	<b>4931,1</b>	<b>5,7</b>	<b>-25,1</b>	<b>9485,3</b>	<b>8,4</b>	<b>-32,6</b>
din care, în relație cu UE 27	2363,5	2,7	-26,3	3419,0	3,0	-43,9
<b>Uleiuri, grăsimi și ceruri de origine animală și vegetală</b>	<b>392,3</b>	<b>0,5</b>	<b>-32,7</b>	<b>243,9</b>	<b>0,2</b>	<b>-38,9</b>
din care, în relație cu UE 27	228,3	0,3	-53,0	207,8	0,2	-22,6
<b>Produse chimice și produse derivate nespecificate în altă secțiune</b>	<b>4027,2</b>	<b>4,6</b>	<b>-3,1</b>	<b>15361,5</b>	<b>13,7</b>	<b>-9,1</b>
din care, în relație cu UE 27	2693,2	3,1	-9,4	12463,5	11,1	-3,0
<b>Mărfuri manufacturate clasificate în principal după materia primă</b>	<b>14025,5</b>	<b>16,1</b>	<b>-4,6</b>	<b>19582,0</b>	<b>17,4</b>	<b>-7,2</b>
din care, în relație cu UE 27	10489,4	12,1	-3,9	14127,2	12,6	-5,0
<b>Mașini și echipamente pentru transport</b>	<b>38859,2</b>	<b>44,7</b>	<b>+9,2</b>	<b>41163,7</b>	<b>36,6</b>	<b>+8,3</b>
din care, în relație cu UE 27	31272,3	36,0	+9,8	32376,5	28,8	+10,8
<b>Articole manufacturate diverse</b>	<b>12054,8</b>	<b>13,9</b>	<b>+10,6</b>	<b>12927,7</b>	<b>11,5</b>	<b>+6,9</b>
din care, în relație cu UE 27	9282,6	10,7	+5,1	9268,4	8,2	+4,7
<b>Bunuri necuprinse în altă secțiune din CSCI</b>	<b>230,9</b>	<b>0,3</b>	<b>+12,9</b>	<b>38,4</b>	<b>*)</b>	<b>-6,0</b>
din care, în relație cu UE 27	102,7	0,1	+21,5	31,6	*)	-5,0

<sup>\*)</sup> Sub 0,05

Notă: Diferențele între datele pe total și valorile obținute din însumarea diverselor structuri utilizate sunt datorate rotunjirilor.

Valoarea schimburilor intra-UE27 de bunuri în perioada 1.I-30.XI 2023 a fost de 63277,6 milioane euro la expedieri și de 82631,4 milioane euro la introduceri, reprezentând 72,8% din total exporturi și 73,5% din total importuri.

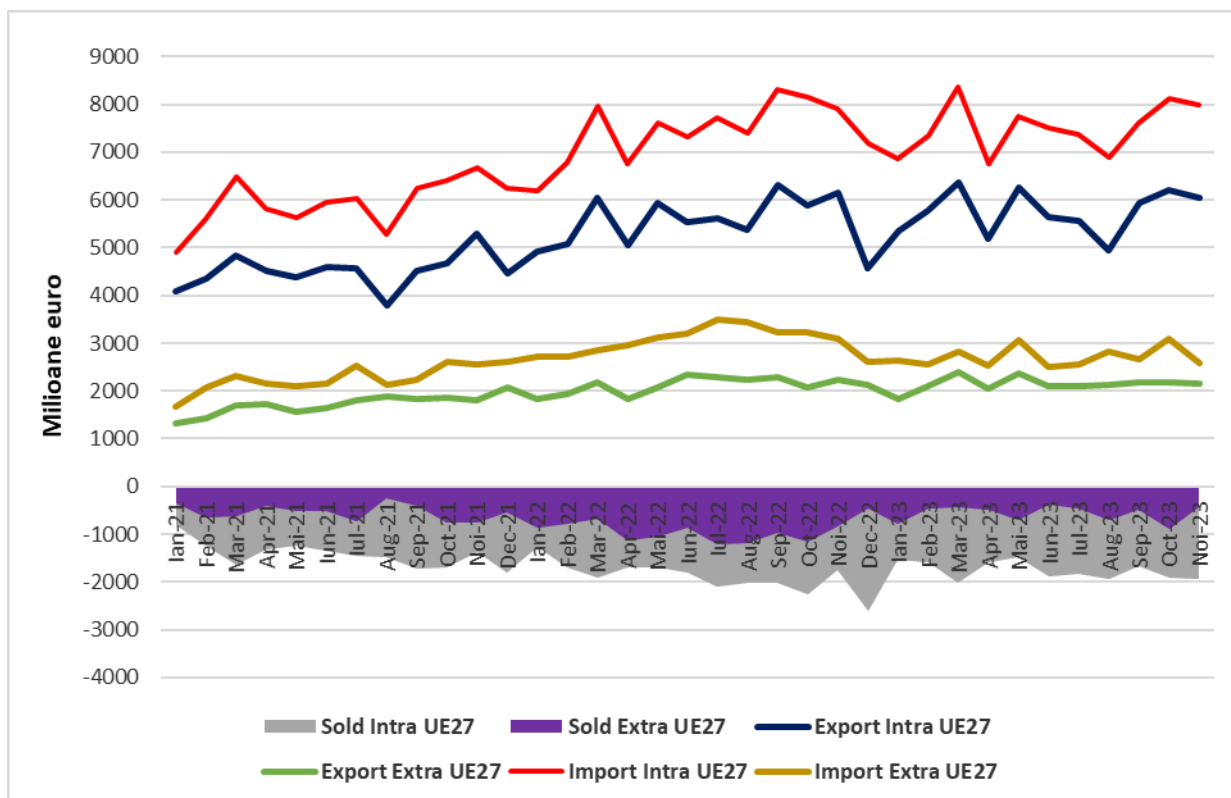
Valoarea schimburilor extra-UE27 de bunuri în perioada 1.I-30.XI 2023 a fost de 23644,3 milioane euro la exporturi și de 29845,8 milioane euro la importuri, reprezentând 27,2% din total exporturi și 26,5% din total importuri.

<sup>1)</sup> Sunt cuprinse mărfuri manufacturate, clasificate în principal după materia primă (fier, oțel, cauciuc, metal, etc.) și articole manufacturate diverse (îmbrăcăminte și accesorii, încălțăminte, etc.)

<sup>2)</sup> CSCI, Rev.4. - Clasificarea Standard de Comerț Internațional

<sup>3)</sup> Sunt cuprinse, în principal, semințe și fructe oleaginoase; minereuri metalifere și deșeuri de metale; lemn și plută; alte materii brute de origine animală sau vegetală

## Exporturile, importurile și soldurile balanțelor comerciale (FOB/CIF) Intra-UE27 și Extra-UE27 în perioada ianuarie 2021 – noiembrie 2023



[Datele graficului în format .xls.](#)

### Informații suplimentare:

**Soldul balanței comerciale FOB/CIF** se calculează pe baza valorii exportului FOB și a importului CIF, ca diferență între acestea. Soldul negativ al balanței comerciale se numește deficit, iar cel pozitiv se numește excedent.

**Prețul FOB** (Free on Board/Liber la bord) reprezintă **prețul la frontiera țării exportatoare**, care include valoarea bunului, toate cheltuielile de transport până la punctul de îmbarcare, precum și toate taxele pe care bunul trebuie să le suporte pentru a fi încărcat la bord.

**Prețul CIF** (Cost, Insurance, Freight/Cost, Asigurare, Navlu) reprezintă **prețul la frontiera țării importatoare**, care cuprinde atât elementele componente ale prețului FOB, cât și costul asigurării și transportului internațional.

Pentru interpretarea corectă a indicatorilor, vă rugăm să consultați [Precizările Metodologice](#).

Datele statistice privind exporturile (FOB), importurile (CIF) și soldul FOB/CIF al operațiunilor de comerț internațional cu bunuri, în euro și în lei, pot fi accesate în [anexa](#) format .xls aferentă comunicatului.

Informații detaliate referitoare la comerțul internațional cu bunuri realizat în luna octombrie și perioada 1.I-31.X 2023 vor fi prezentate în *Buletinul Statistic de Comerț Internațional nr.10/2023*, termen de apariție **19 ianuarie 2024**.

Date detaliate pentru luna noiembrie și perioada 1.I-30.XI 2023 vor fi prezentate în *Buletinul Statistic de Comerț Internațional nr.11/2023*, termen de apariție **19 februarie 2024**.

Următorul comunicat de presă, referitor la comerțul internațional cu bunuri în luna decembrie și perioada 1.I-31.XII 2023, va apărea la data de **9 februarie 2024**.

Arhiva comunicatelor de presă: <http://www.insse.ro/cms/ro/comunicate-de-presa-view>

Pentru comparații internaționale se poate consulta Comunicatul de presă al Eurostat referitor la comerțul internațional cu bunuri, care va apărea la data de **15 ianuarie 2024** (<http://ec.europa.eu/eurostat>).

### Direcția de Comunicare

e-mail: [birou presa@insse.ro](mailto:birou presa@insse.ro);

Tel: +4021 3181869