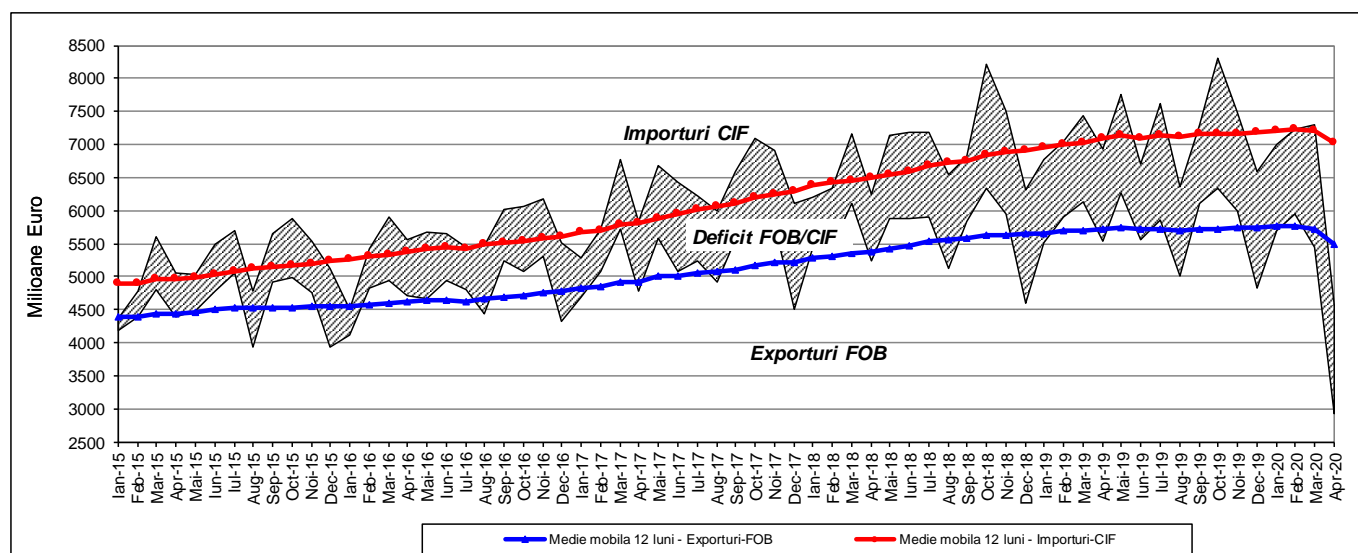


Domeniul: Comerț internațional cu bunuri

Comerțul internațional cu bunuri în luna aprilie și perioada 1.I-30.IV 2020

- În perioada 1.I-30.IV 2020, exporturile FOB au însumat 19999,2 milioane euro, iar importurile CIF au însumat 26088,9 milioane euro.
- În perioada 1.I-30.IV 2020, exporturile au scăzut cu 13,3%, iar importurile au scăzut cu 7,4%, comparativ cu perioada 1.I-30.IV 2019.
- Deficitul balanței comerciale (FOB/CIF) în perioada 1.I-30.IV 2020 a fost de 6089,7 milioane euro, mai mare cu 974,2 milioane euro decât cel înregistrat în perioada 1.I-30.IV 2019.
- În luna aprilie 2020, exporturile FOB au însumat 2933,7 milioane euro, iar importurile CIF au însumat 4566,7 milioane euro, rezultând un deficit de 1633,0 milioane euro.
- Față de luna aprilie 2019, exporturile din luna aprilie 2020 au scăzut cu 47,0%, iar importurile au scăzut cu 34,0%.

Exporturile, importurile și soldul balanței comerciale în perioada ianuarie 2015 – aprilie 2020



[Datele graficului în format.xls.](#)

În perioada 1.I-30.IV 2020, ponderi importante în structura exporturilor și importurilor sunt deținute de grupele de produse: mașini și echipamente de transport (46,6% la export și 35,2% la import) și alte produse manufacturate¹⁾ (30,6% la export și respectiv 29,6% la import).

Comerțul internațional pe grupe de produse conform CSCI Rev.4²⁾, în perioada 1.I-30.IV 2020

	Exporturi FOB			Importuri CIF		
	1.I-30.IV 2020			1.I-30.IV 2020		
	Milioane euro	Pondere în total export (%)	în % față de 1.I-30.IV 2019	Milioane euro	Pondere în total import (%)	în % față de 1.I-30.IV 2019
TOTAL	19999,2	100,0	-13,3	26088,9	100,0	-7,4
din care, în relație cu UE 27	14372,4	71,9	-15,4	19043,3	73,0	-7,3
Alimente și animale vii	1663,3	8,3	+20,7	2477,2	9,5	+10,1
din care, în relație cu UE 27	664,2	3,3	-2,3	2131,3	8,2	+10,3
Băuturi și tutun	501,8	2,5	+44,2	237,7	0,9	+9,9
din care, în relație cu UE 27	400,8	2,0	+39,2	176,0	0,7	+12,6
Materiale crude, necomestibile, exclusiv combustibil	678,3	3,4	-13,3	761,0	2,9	-12,1
din care, în relație cu UE 27	382,1	1,9	-10,8	481,6	1,8	-11,8
Combustibili minerali, lubrifianți și materiale derivate	620,3	3,1	-28,5	1549,8	5,9	-26,4
din care, în relație cu UE 27	267,1	1,3	-19,3	415,9	1,6	-15,0
Uleiuri, grăsimi și ceruri de origine animală și vegetală	60,2	0,3	-18,7	66,5	0,3	+28,3
din care, în relație cu UE 27	40,0	0,2	-41,6	53,2	0,2	+28,1
Produse chimice și produse derivate nespecificate în altă secțiune	995,5	5,0	-8,1	4096,1	15,7	+8,7
din care, în relație cu UE 27	645,7	3,2	-7,4	3271,5	12,5	+4,4
Mărfuri manufacturate clasificate în principal după materia primă	3313,2	16,6	-14,0	4907,1	18,8	-9,5
din care, în relație cu UE 27	2388,6	11,9	-16,1	3439,9	13,2	-13,8
Mașini și echipamente pentru transport	9322,6	46,6	-15,7	9177,8	35,2	-11,7
din care, în relație cu UE 27	7261,6	36,3	-16,0	7041,8	27,0	-11,4
Articole manufacturate diverse	2808,1	14,0	-21,7	2809,7	10,8	-9,3
din care, în relație cu UE 27	2316,2	11,6	-22,6	2027,3	7,8	-12,2
Bunuri necuprinse în altă secțiune din CSCI	35,9	0,2	-1,3	5,9	*)	-10,3
din care, în relație cu UE 27	6,0	*)	-34,0	4,9	*)	-12,4

Notă: Diferențele între datele pe total și valorile obținute din însumarea diverselor structuri utilizate sunt datorate rotunjirilor.

Valoarea schimburilor intra-UE27 de bunuri în perioada 1.I-30.IV 2020 a fost de 14372,4 milioane euro la expedieri și de 19043,3 milioane euro la introduceri, reprezentând 71,9% din total exporturi și 73,0% din total importuri.

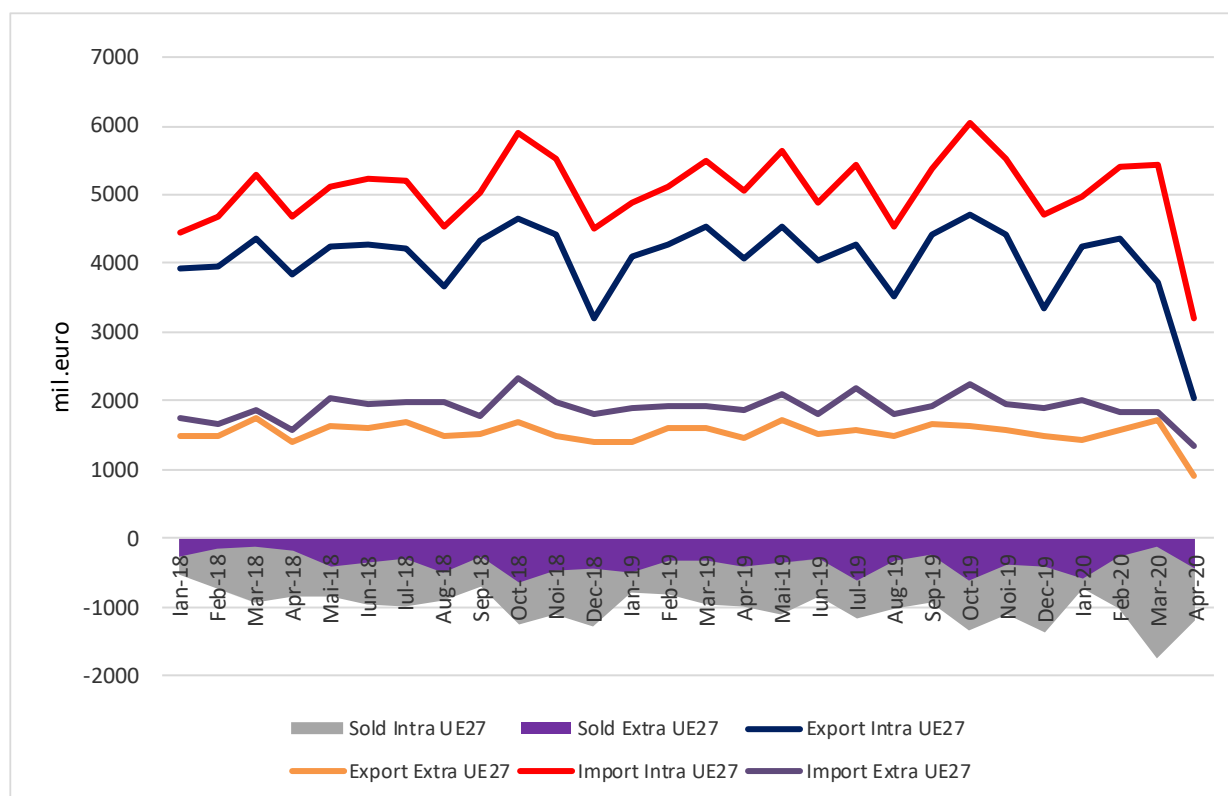
Valoarea schimburilor extra-UE27 de bunuri în perioada 1.I-30.IV 2020 a fost de 5626,8 milioane euro la exporturi și de 7045,6 milioane euro la importuri, reprezentând 28,1% din total exporturi și 27,0% din total importuri.

¹⁾ Sunt cuprinse mărfuri manufacturate, clasificate în principal după materia primă (fier, oțel, cauciuc, metal, etc.) și articole manufacturate diverse (îmbrăcăminte și accesorii, încălțăminte, etc.)

²⁾ CSCI, Rev.4. - Clasificarea Standard de Comerț Internațional

*) Sub 0,05

Exporturile, importurile și soldurile balanțelor comerciale Intra-UE27 și Extra-UE27 în perioada ianuarie 2018 – aprilie 2020



[Datele graficului în format .xls.](#)

Informații suplimentare:

Soldul balanței comerciale FOB/CIF se calculează pe baza valorii exportului FOB și a importului CIF, ca diferență între acestea. Soldul negativ al balanței comerciale se numește deficit, iar cel pozitiv se numește excedent.

Prețul FOB (Free on Board/Liber la bord) reprezintă **prețul la frontiera țării exportatoare**, care include valoarea bunului, toate cheltuielile de transport până la punctul de îmbarcare, precum și toate taxele pe care bunul trebuie să le suporte pentru a fi încărcat la bord.

Prețul CIF (Cost, Insurance, Freight/Cost, Asigurare, Navlu) reprezintă **prețul la frontiera țării importatoare**, care cuprinde atât elementele componente ale prețului FOB, cât și costul asigurării și transportului internațional.

Pentru interpretarea corectă a indicatorilor, vă rugăm să consultați [Precizările Metodologice](#).

Datele statistice privind exporturile (FOB), importurile (CIF) și soldul FOB/CIF al operațiunilor de comerț internațional cu bunuri, în euro și în lei, pot fi accesate în [anexa](#) format .xls aferentă comunicatului.

Informații detaliate referitoare la comerțul internațional cu bunuri realizat în luna martie și perioada 1.I-31.III 2020 vor fi prezentate în *Buletinul Statistic de Comerț Internațional nr.3/2020*, termen de apariție **19 iunie 2020**.

Date detaliate pentru luna aprilie și perioada 1.I-30.IV 2020 vor fi prezentate în *Buletinul Statistic de Comerț Internațional nr.4/2020*, termen de apariție **20 iulie 2020**.

Următorul comunicat de presă, referitor la comerțul internațional cu bunuri în luna mai și perioada 1.I-31.V 2020, va apărea la data de **10 iulie 2020**.

Arhiva comunicatelor de presă: <https://insse.ro/cms/ro/comunicate-de-presa-view>

Pentru comparații internaționale se poate consulta Comunicatul de presă al Eurostat, care va apărea luni, 15 iunie 2020 (<http://ec.europa.eu/eurostat>).

Direcția de Comunicare

e-mail: birouipresa@insse.ro;

Tel: +4021 3181869