

Domeniul: Agricultură

Sacrificările de animale și păsări și producția de carne în luna iulie 2021

- În luna iulie 2021 față de luna iunie 2021, numărul sacrificărilor a crescut la porcine, la ovine și caprine și la păsări, iar la bovine a scăzut; greutatea în carcasă a crescut la ovine și caprine și la păsări, iar la bovine și la porcine a scăzut.
- În comparație cu luna iulie 2020, numărul sacrificărilor a scăzut la toate speciile de animale și păsări; greutatea în carcasă a crescut la porcine și la păsări, iar la bovine și la ovine și caprine a scăzut.

Tabelul 1: Sacrificările de animale și păsări

- procente -

	Animale și păsări sacrificate		Greutate în carcasă	
	Luna iulie 2021*) față de:		Luna iulie 2021*) față de:	
	iulie 2020	iunie 2021	iulie 2020	iunie 2021
Bovine - total	84,0	95,5	83,2	90,9
din care: în unități industriale specializate (abatoare)	108,3	118,2	107,2	109,5
Porcine - total	98,5	101,6	100,1	97,7
din care: în unități industriale specializate (abatoare)	97,6	94,7	97,2	89,5
Ovine și caprine - total	95,0	101,6	86,8	103,6
din care: în unități industriale specializate (abatoare)	54,9	200,0	59,3	190,9
Păsări - total	98,8	102,7	100,4	102,5
din care: în unități industriale specializate (abatoare)	101,4	104,4	102,8	103,9

*) Date provizorii

[Datele tabelului in format xls](#)

Notă: Datele pentru unitățile industriale specializate (abatoare) s-au obținut prin cercetări statistice exhaustive, efectuate de Institutul Național de Statistică, iar pentru exploatațile agricole fără personalitate juridică, de la Ministerul Agriculturii și Dezvoltării Rurale. Datele se referă la sacrificările exclusiv pentru consum.

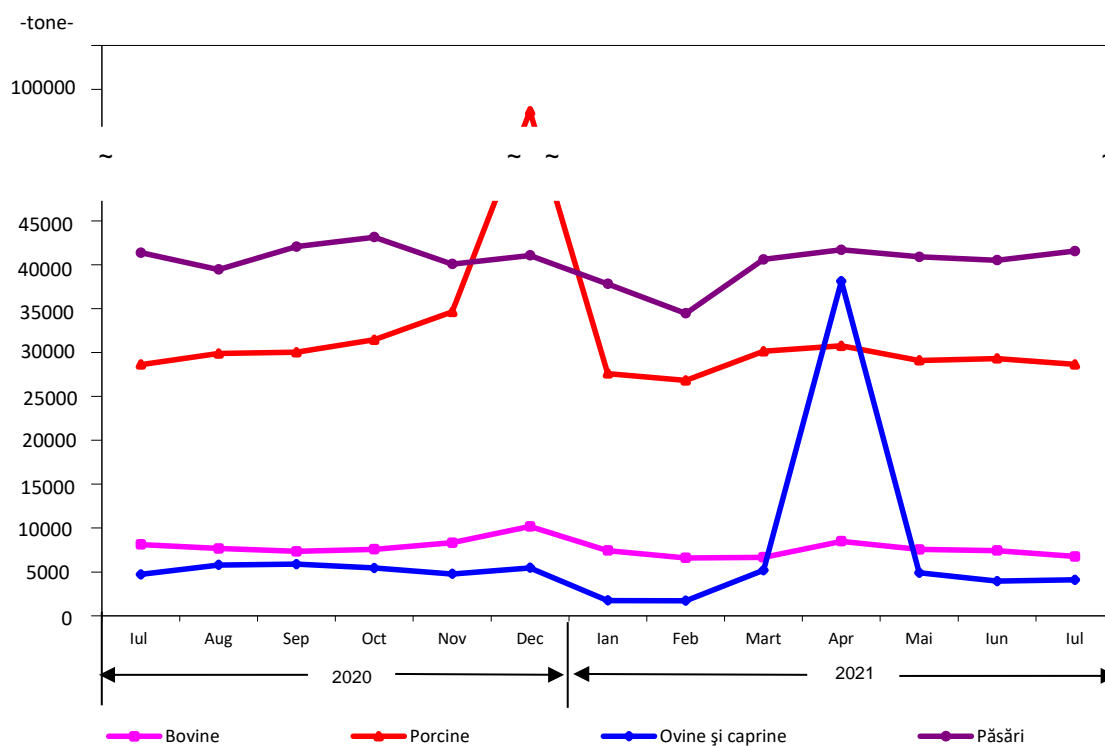
Tabelul 2: Greutatea medie în carcasă la animalele și păsările sacrificate

	-kilograme-		
	Greutatea medie în carcasă		
	iulie 2020	iunie 2021	iulie 2021 ^{*)}
Bovine - total	162,6	169,0	161,0
din care: în unități industriale specializate (abatoare)	232,9	248,8	230,5
Porcine - total	87,8	92,8	89,2
din care: în unități industriale specializate (abatoare)	87,9	92,6	87,5
Ovine și caprine - total	13,8	12,3	12,6
din care: în unități industriale specializate (abatoare)	16,0	18,1	17,3
Păsări - total	1,6	1,6	1,6
din care: în unități industriale specializate (abatoare)	1,6	1,7	1,6

^{*)} Date provizorii

[Datele tabelului in format xls](#)

Grafic: Evoluția greutății în carcasă a animalelor și a păsărilor sacrificate, în perioada iulie 2020 – iulie 2021



[Datele graficului in format xls](#)

Informații suplimentare:

➤ Termenul de „carcasă”

a) La bovine, greutatea în carcasă reprezintă greutatea corpului animalului sacrificat, întreg, după îndepărtarea pielii, sângelui și organelor interne, fără cap, uger, coadă, grăsime renală și picioare (separate la nivelul articulațiilor metacarpiene și metatarsiene).

b) La porcine, greutatea în carcasă reprezintă greutatea corpului animalului sacrificat, întreg sau împărțit în părți egale de-a lungul șirei spinării, după sângerare, fără organe interne, păr, copite, limbă, osânză și diafragmă.

c) La ovine și caprine, greutatea în carcasă reprezintă greutatea corpului animalului sacrificat, după sângerare și îndepărtarea pielii, fără organe interne, fără cap și picioare (separate la nivelul articulațiilor metacarpiene și metatarsiene). Rinichii și grăsimea renală sunt incluse în carcasă.

d) La păsări, greutatea în carcasă reprezintă greutatea păsării sacrificate, după sângerare, fără fulgi, puf, organe interne (intestine, ficat, inimă, pipotă), cap, gât și gheare.

➤ **Greutatea medie în carcasă:** reprezintă raportul dintre greutatea în carcasă și numărul de animale sau păsări sacrificate.

Pentru interpretarea corectă a indicatorilor, vă rugăm consultați [Precizările Metodologice atașate comunicatului pe homepage](#).

Informații suplimentare se pot obține din publicația statistică Buletin Statistic Lunar nr.7/2021, termen de apariție 27 septembrie 2021.

Următorul comunicat de presă, referitor la sacrificările de animale și păsări și producția de carne, va apărea vineri, 8 octombrie 2021.

Arhiva comunicatelor de presă: <https://insse.ro/cms/ro/comunicate-de-presa-view>

Direcția de Comunicare

e-mail: birou presa@insse.ro

Tel: +4021 3181869