

Domeniul: Construcții

AUTORIZAȚIILE DE CONSTRUIRE ELIBERATE PENTRU CLĂDIRI, ÎN LUNA OCTOMBRIE 2019

- *În luna octombrie 2019, s-au eliberat 3736 autorizații de construire pentru clădiri rezidențiale, în scădere cu 3,3% față de luna septembrie 2019 și în creștere cu 0,8%, față de luna octombrie 2018.*
- *În perioada 1.1 – 31.X.2019, s-au eliberat 35936 autorizații de construire pentru clădiri rezidențiale, în scădere cu 2,1% față de perioada corespunzătoare a anului precedent.*

Autorizații de construire eliberate pentru clădiri

- număr -

	Autorizații pentru clădiri rezidențiale			Autorizații pentru clădiri nerezidențiale					
				clădiri administrative			alte clădiri		
	oct.2018	sep.2019	oct.2019	oct.2018	sep.2019	oct.2019	oct.2018	sep.2019	oct.2019
TOTAL	3705	3864	3736	29	33	38	671	675	671
Mediul urban	1248	1204	1289	11	13	17	252	259	254
Mediul rural	2457	2660	2447	18	20	21	419	416	417

[Datele tabelului \(xls\) vor putea fi accesate prin fișierul.rar atașat comunicatului pe homepage.](#)

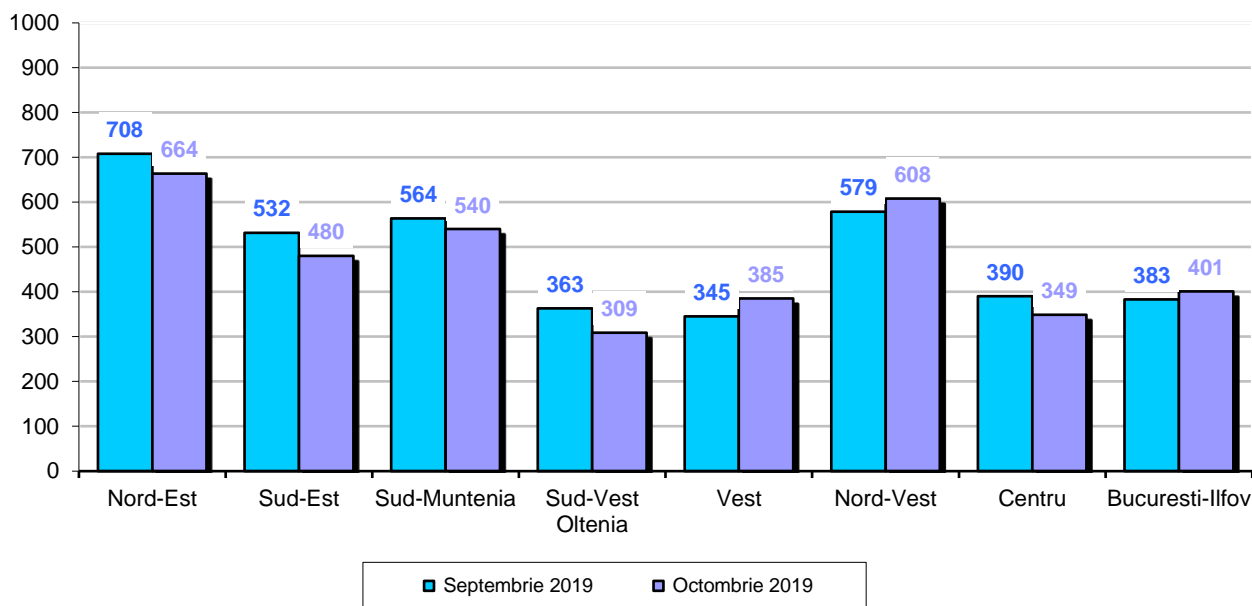
Octombrie 2019 comparativ cu septembrie 2019

În luna octombrie 2019 s-au eliberat 3736 autorizații de construire pentru clădiri rezidențiale, din care 65,5% sunt pentru zona rurală.

Distribuția în profil regional în luna octombrie 2019 evidențiază o scădere a numărului de autorizații de construire eliberate pentru clădiri rezidențiale (-128 autorizații), comparativ cu luna precedentă. Această scădere este reflectată în următoarele regiuni de dezvoltare: Sud-Vest Oltenia (-54 autorizații), Sud-Est (-52), Nord-Est (-44), Centru (-41) și Sud-Muntenia (-24). Creșteri s-au înregistrat în următoarele regiuni de dezvoltare: Vest (+40 autorizații), Nord-Vest (+29) și București-Ilfov (+18).

Autorizații de construire eliberate pentru clădiri rezidențiale, pe regiuni de dezvoltare, în lunile septembrie 2019 și octombrie 2019

- număr -



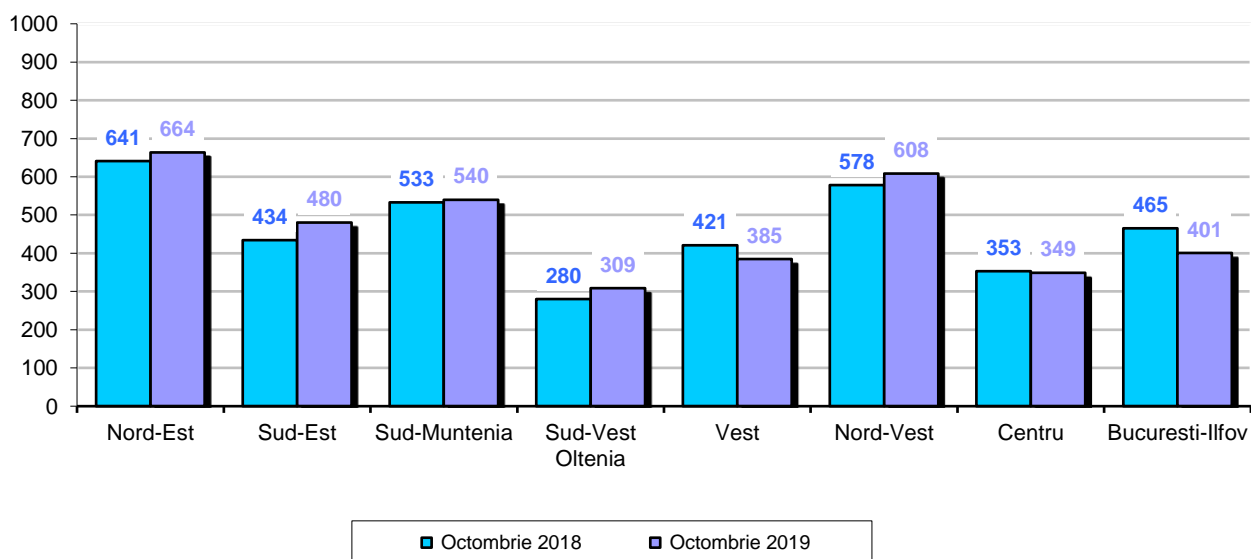
[Datele graficului \(xls\) vor putea fi accesate prin fișierul.rar atașat comunicatului pe homepage.](#)

Octombrie 2019 comparativ cu octombrie 2018

În luna octombrie 2019 față de luna corespunzătoare a anului precedent, se remarcă o creștere a numărului de autorizații de construire eliberate pentru clădiri rezidențiale (+31 autorizații), creștere reflectată în următoarele regiuni de dezvoltare: Sud-Est (+46 autorizații), Nord-Vest (+30), Sud-Vest Oltenia (+29), Nord-Est (+23) și Sud-Muntenia (+7). Scăderi au fost în următoarele regiuni de dezvoltare: București-Ilfov (-64 autorizații), Vest (-36) și Centru (-4).

Autorizații de construire eliberate pentru clădiri rezidențiale, pe regiuni de dezvoltare, în lunile octombrie 2018 și octombrie 2019

- număr -



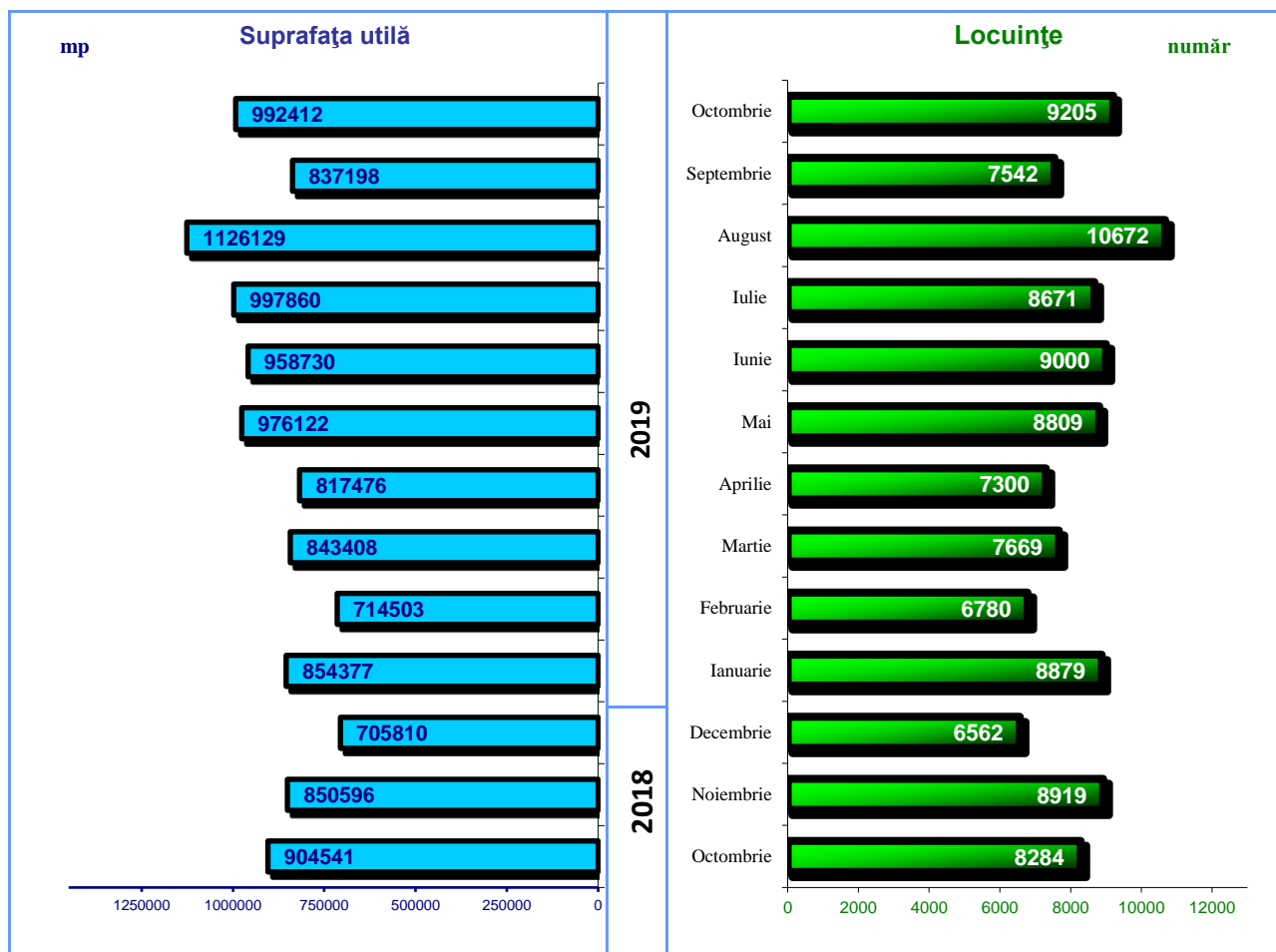
[Datele graficului \(xls\) vor putea fi accesate prin fișierul.rar atașat comunicatului pe homepage.](#)

Perioada 1.I – 31.X.2019 comparativ cu perioada 1.I – 31.X.2018

În perioada 1.I – 31.X.2019 s-au eliberat 35936 autorizații de construire pentru clădiri rezidențiale, în scădere cu 2,1% față de perioada 1.I – 31.X.2018.

Scăderi s-au înregistrat în următoarele regiuni de dezvoltare: București-Ilfov (-816 autorizații), Vest (-501), Sud-Muntenia (-102) și Nord-Est (-27). Creșteri au fost în următoarele regiuni de dezvoltare: Sud-Est (+397 autorizații), Centru (+101), Sud-Vest Oltenia (+95) și Nord-Vest (+69).

Evoluția numărului locuințelor și a suprafeței utile din clădirile rezidențiale autorizate, în perioada octombrie 2018 – octombrie 2019



Informații suplimentare:

- ✓ **Autorizația de construire** constituie actul de autoritate al administrației locale pe baza căruia se asigură aplicarea măsurilor prevăzute de lege referitoare la amplasarea, proiectarea, executarea și funcționarea construcțiilor

Pentru interpretarea corectă a indicatorilor, vă rugăm să consultați [Precizările Metodologice atașate comunicatului pe homepage](#).

Informații suplimentare se pot obține din baza de date TEMPO on line a INS (datele pentru luna octombrie 2019 vor fi disponibile în 29 noiembrie 2019) și din publicația Buletin Statistic Lunar, termen de apariție 24 decembrie 2019.

Următorul comunicat de presă referitor la autorizațiile de construire va apărea marți, 07 ianuarie 2020.

Arhiva comunicatelor de presă: <http://www.insse.ro/cms/ro/comunicate-de-presa-view>

Direcția de Comunicare

e-mail: biroupresa@insse.ro

Tel: +4021 3181869