

Domeniul: Construcții

## AUTORIZAȚIILE DE CONSTRUIRE ELIBERATE PENTRU CLĂDIRI, ÎN LUNA IUNIE 2019

- *În luna iunie 2019, s-au eliberat 3874 autorizații de construire pentru clădiri rezidențiale, în scădere cu 6,3% față de luna mai 2019 și cu 8,5%, față de luna iunie 2018.*
- *În semestrul I, s-au eliberat 20345 autorizații de construire pentru clădiri rezidențiale, în scădere cu 0,9% față de semestrul corespunzător al anului precedent.*

**Tabelul 1: Autorizații de construire eliberate pentru clădiri**

- număr -

	Autorizații pentru clădiri rezidențiale			Autorizații pentru clădiri nerezidențiale					
				clădiri administrative			alte clădiri		
	iun.2018	mai.2019	iun.2019	iun.2018	mai.2019	iun.2019	iun.2018	mai.2019	iun.2019
<b>TOTAL</b>	<b>4233</b>	<b>4133</b>	<b>3874</b>	<b>32</b>	<b>30</b>	<b>27</b>	<b>695</b>	<b>680</b>	<b>657</b>
Mediul urban	1481	1441	1335	8	14	10	249	300	274
Mediul rural	2752	2692	2539	24	16	17	446	380	383

[Datele tabelului \(xls\) vor putea fi accesate prin fișierul .rar atașat comunicatului pe homepage.](#)

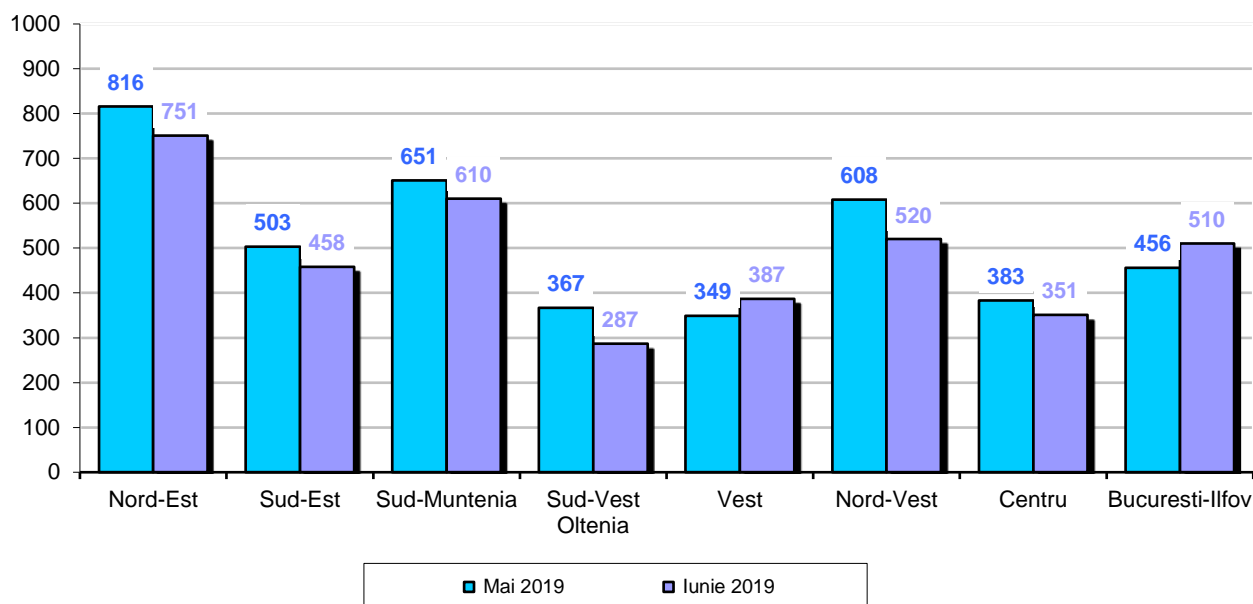
### ***lunie 2019 comparativ cu mai 2019***

În luna iunie 2019 s-au eliberat 3874 autorizații pentru construirea de clădiri rezidențiale, din care 65,5% sunt pentru zona rurală.

Distribuția în profil regional în luna iunie 2019 evidențiază o scădere a numărului de autorizații de construire eliberate pentru clădiri rezidențiale (-259 autorizații), comparativ cu luna precedentă. Această scădere este reflectată în următoarele regiuni de dezvoltare: Nord-Vest (-88 autorizații), Sud-Vest Oltenia (-80), Nord-Est (-65), Sud-Est (-45), Sud-Muntenia (-41) și Centru (-32). Creșteri au fost în regiunile de dezvoltare București-Ilfov (+54 autorizații) și Vest (+38).

**Graficul 1: Autorizații de construire eliberate pentru clădiri rezidențiale, pe regiuni de dezvoltare, în lunile mai 2019 și iunie 2019**

- număr -



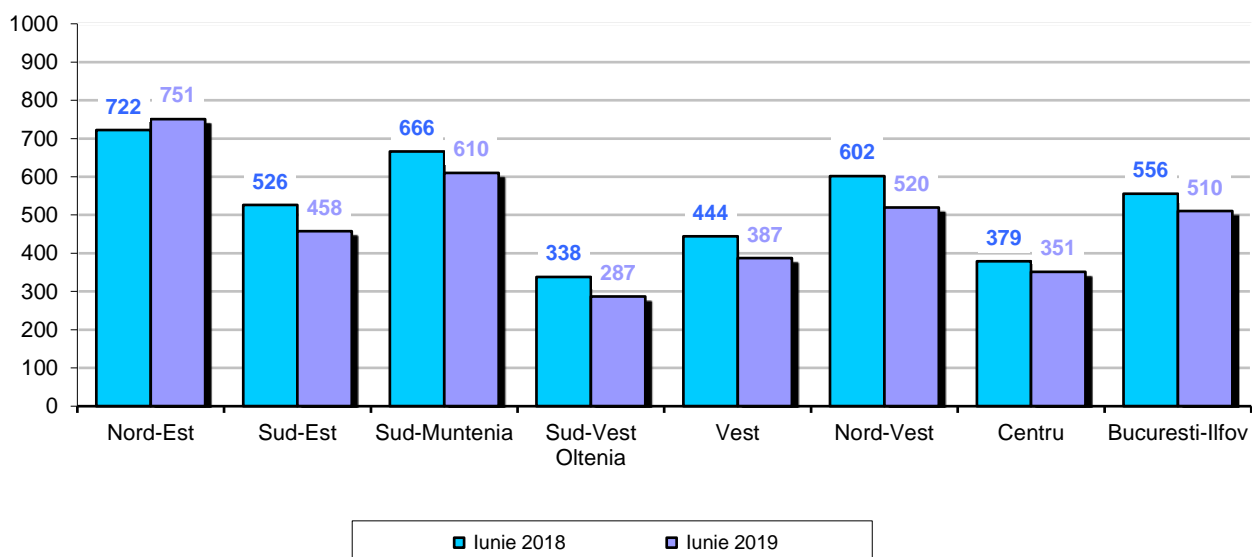
[Datele graficului \(xls\) vor putea fi accesate prin fișierul .rar atașat comunicatului pe homepage.](#)

### ***Iunie 2019 comparativ cu iunie 2018***

În luna iunie 2019 față de luna corespunzătoare a anului precedent, se remarcă o scădere a numărului de autorizații de construire eliberate pentru clădiri rezidențiale (-359 autorizații), scădere reflectată în următoarele regiuni de dezvoltare: Nord-Vest (-82 autorizații), Sud-Est (-68), Vest (-57), Sud-Muntenia (-56), Sud-Vest Oltenia (-51), București-Ilfov (-46) și Centru (-28). Creștere a fost în regiunea de dezvoltare Nord-Est (+29 autorizații).

**Graficul 2: Autorizații pentru clădiri rezidențiale, pe regiuni de dezvoltare, în lunile iunie 2018 și iunie 2019**

- număr -



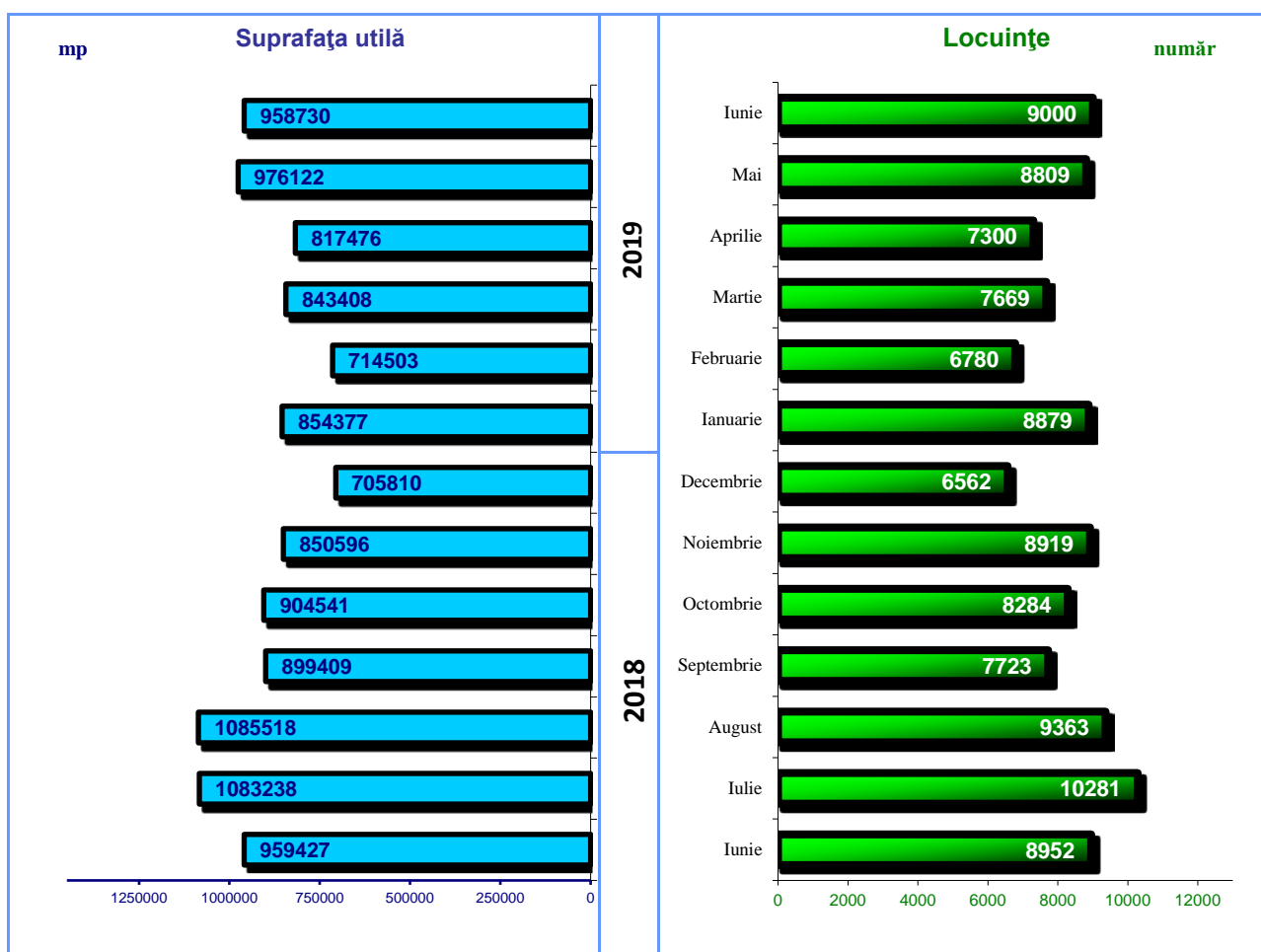
[Datele graficului \(xls\) vor putea fi accesate prin fișierul .rar atașat comunicatului pe homepage.](#)

## Semestrul I 2019 comparativ cu semestrul I 2018

În semestrul I 2019 s-au eliberat 20345 autorizații de construire pentru clădiri rezidențiale, în scădere cu 0,9% față de semestrul I 2018.

Scăderi s-au înregistrat în următoarele regiuni de dezvoltare: Vest (-375 autorizații), Nord-Est (-158), Nord-Vest și București-Ilfov (-20 fiecare). Creșteri au fost în următoarele regiuni de dezvoltare: Sud-Est (+248 autorizații), Centru (+65), Sud-Muntenia (+49) și Sud-Vest Oltenia (+36).

**Graficul 3: Evoluția numărului locuințelor și a suprafeței utile din clădirile rezidențiale autorizate, în perioada iunie 2018 – iunie 2019**



### Informații suplimentare:

- ✓ **Autorizația de construire** constituie actul de autoritate al administrației locale pe baza căruia se asigură aplicarea măsurilor prevăzute de lege referitoare la amplasarea, proiectarea, executarea și funcționarea construcțiilor

Pentru interpretarea corectă a indicatorilor, vă rugăm să consultați [Precizările Metodologice atașate comunicatului pe homepage](#).

Informații suplimentare se pot obține din baza de date TEMPO on line a INS (datele pentru luna iunie 2019 vor fi disponibile în 31 iulie 2019) și din publicația Buletin Statistic Lunar, termen de apariție 27 august 2019.

Următorul comunicat de presă referitor la autorizațiile de construire va apărea vineri, 30 august 2019.

Arhiva comunicatelor de presă: <http://www.insse.ro/cms/ro/comunicate-de-presa-view>

**Direcția de Comunicare**

e-mail: [biroupresa@insse.ro](mailto:biroupresa@insse.ro)

Tel: +4021 3181869