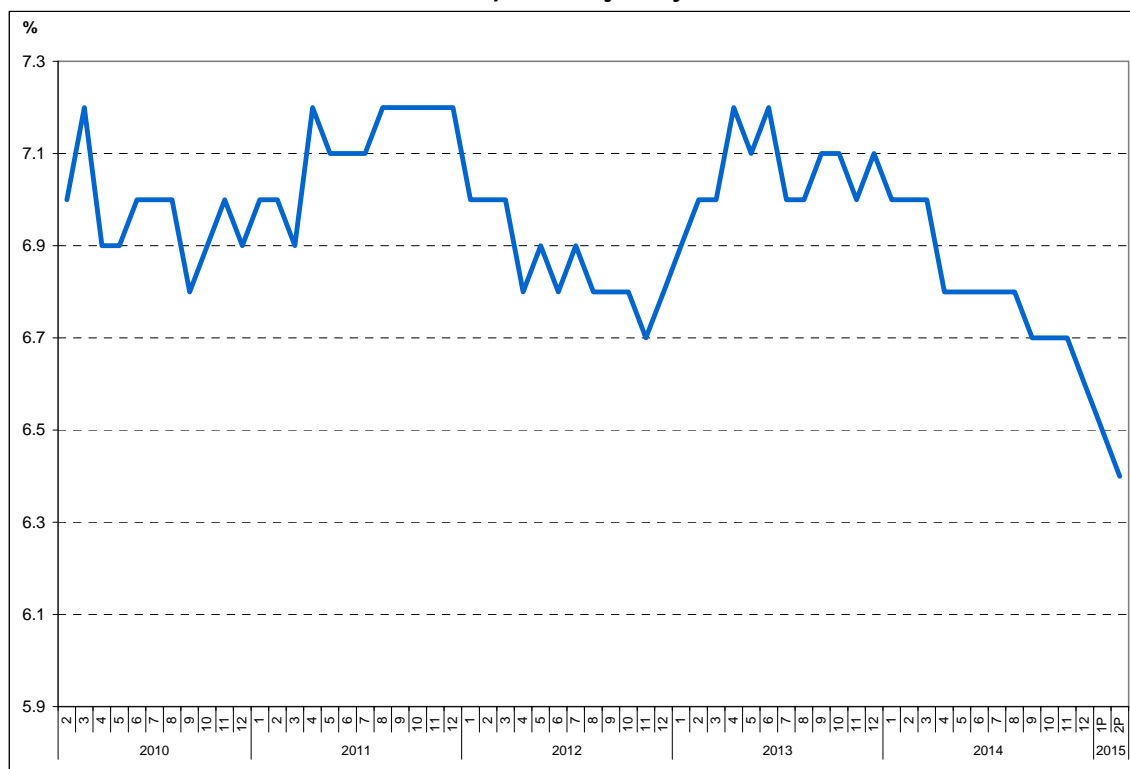


Domeniul: Somajul BIM lunar

## În februarie 2015 rata șomajului în formă ajustată sezonier a fost de 6,4%

- Rata șomajului în luna februarie 2015 s-a redus cu 0,1 puncte procentuale față de luna precedentă.
- Rata șomajului pentru bărbați o depășește cu 0,6 puncte procentuale pe cea a femeilor.

Evoluția ratei șomajului



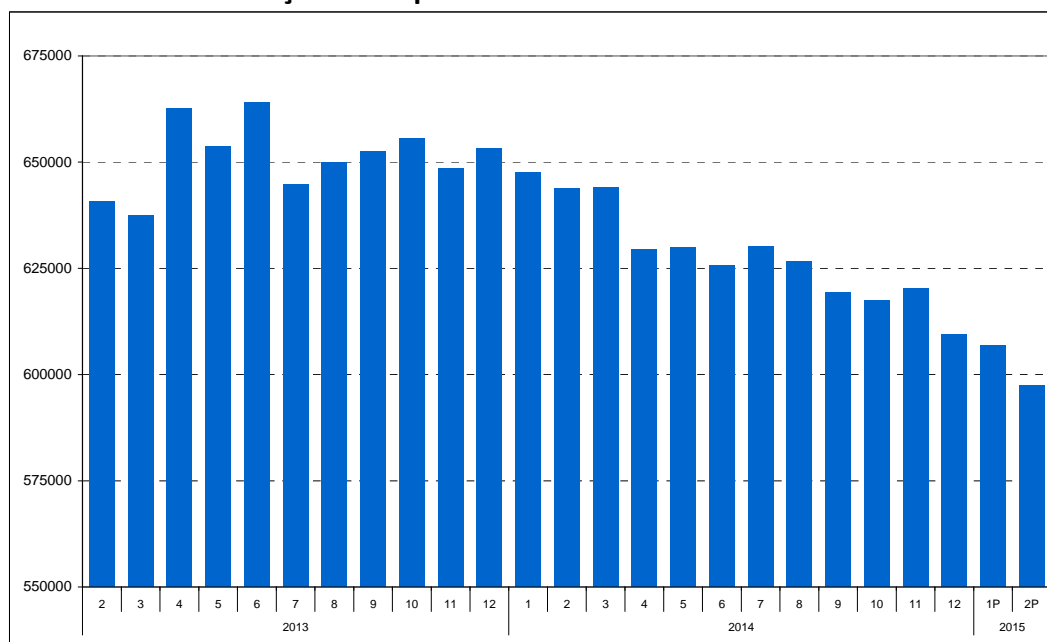
<sup>P</sup> Date provizorii; urmează a fi revizuite la sfârșitul lunii mai 2015 (vezi punctul 6 din [Precizări metodologice](#)).

[Datele graficului \(xls\)](#)

Rata șomajului în formă ajustată sezonier s-a redus cu 0,1 puncte procentuale față de luna anterioară și cu 0,6 puncte procentuale față de nivelul înregistrat în luna februarie 2014.

Numărul șomerilor (în vârstă de 15-74 ani), estimat pentru luna februarie din anul curent este de 597 mii persoane, în scădere atât față de luna precedentă (607 mii persoane), cât și față de aceeași lună din anul anterior (644 mii persoane).

## Numărul de șomeri în perioada februarie 2013 - februarie 2015



<sup>P</sup> Date provizorii; urmează a fi revizuite la sfârșitul lunii mai 2015 (vezi punctul 6 din [Precizări metodologice](#)).

[Datele graficului \(xls\)](#)

Pe sexe, rata șomajului pentru bărbați o depășește cu 0,6 puncte procentuale pe cea a femeilor (valorile respective fiind 6,7% în cazul persoanelor de sex masculin și 6,1% în cazul celor de sex feminin).

### Rata șomajului pe sexe (%)

	2014											2015	
	Feb.	Mar.	Apr.	Mai	Iun.	Iul.	Aug.	Sept.	Oct.	Nov.	Dec.	Ian. <sup>P</sup>	Feb. <sup>P</sup>
<b>Total</b>													
15-74 ani	7,0	7,0	6,8	6,8	6,8	6,8	6,8	6,7	6,7	6,7	6,6	6,5	6,4
25-74 ani	5,6	5,6	5,5	5,5	5,4	5,5	5,4	5,4	5,3	5,4	5,2	5,2	5,1
<b>Masculin</b>													
15-74 ani	7,6	7,6	7,4	7,4	7,3	7,3	7,3	7,1	7,1	7,1	6,9	6,8	6,7
25-74 ani	6,2	6,2	6,0	6,0	5,9	6,0	5,9	5,8	5,8	5,8	5,7	5,6	5,5
<b>Feminin</b>													
15-74 ani	6,1	6,2	6,1	6,1	6,1	6,1	6,1	6,1	6,1	6,1	6,1	6,1	6,1
25-74 ani	4,8	4,8	4,8	4,8	4,8	4,8	4,8	4,8	4,7	4,8	4,7	4,7	4,7

<sup>P</sup> Date provizorii; urmează a fi revizuite la sfârșitul lunii mai 2015 (vezi punctul 6 din [Precizări metodologice](#)).

[Datele tabelului \(xls\)](#)

Pentru persoanele adulte (25-74 ani), rata șomajului a fost estimată la 5,1% pentru luna februarie 2015 (5,5% în cazul bărbaților și 4,7% în cel al femeilor).

Numărul șomerilor în vârstă de 25-74 ani reprezintă 74,1% din numărul total al șomerilor estimat pentru luna februarie 2015.

### Informații suplimentare:

Pentru interpretarea corectă a indicatorilor, vă rugăm să consultați [Precizările metodologice](#) atașate comunicatului pe homepage.

Datele privind numărul șomerilor și rata șomajului în sens BIM cu periodicitate lunară se pot obține și din publicația Buletinul Statistic Lunar nr.2/2015.

Următorul comunicat de presă referitor la estimările pentru luna martie 2015 va apărea la data de 30 aprilie 2015.

Arhiva comunicatelor de presă: <http://www.insse.ro/cms/ro/content/comunicate-de-presa-arhiva>.

### Compartimentul de Comunicare

e-mail: [birou presa@insse.ro](mailto:birou presa@insse.ro)

Tel: +4021 3181869