

**Domeniul: Statistică demografică**

## Mișcarea naturală a populației în luna februarie 2015

- În luna februarie 2015 numărul nașterilor și numărul deceselor au scăzut față de luna ianuarie 2015;
- Numărul deceselor copiilor sub un an a scăzut în luna februarie față de luna ianuarie 2015.

### Luna februarie 2015 față de luna ianuarie 2015<sup>1</sup>

#### Natalitate, mortalitate și spor natural

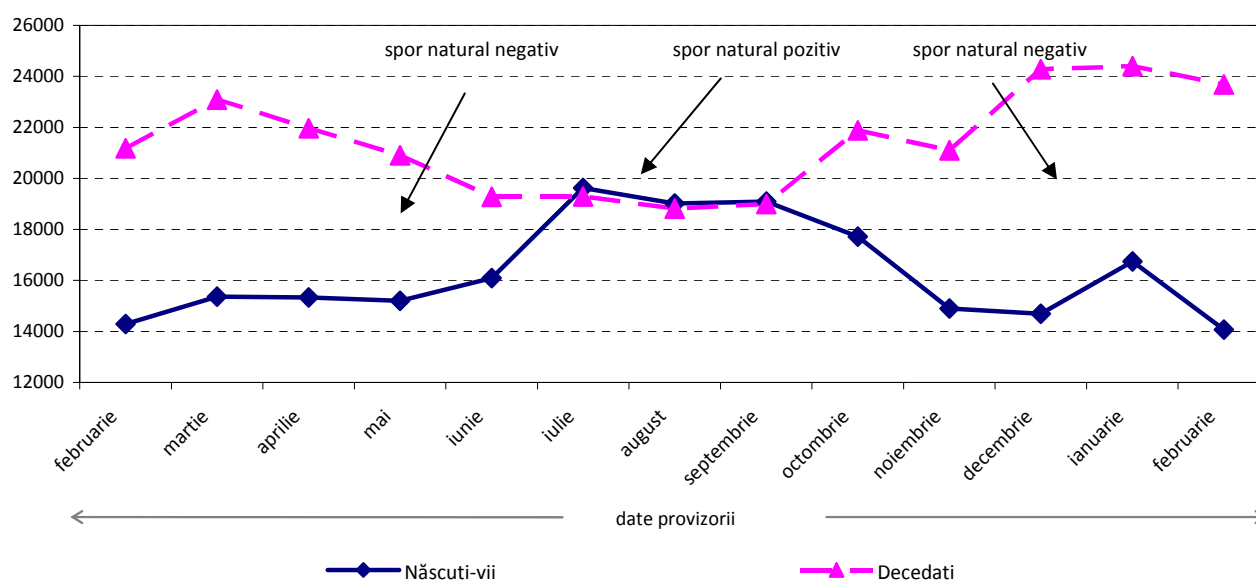
În luna februarie s-a înregistrat **nașterea** a 14078 copii, cu 2662 mai puține nașteri decât în luna ianuarie 2015.

Numărul persoanelor ale căror **decese** au fost înregistrate în luna februarie a fost de 23680, cu 722 mai puține decât în luna ianuarie 2015.

**Sporul natural** a fost negativ în luna februarie, de 9602 persoane (decedații având un excedent față de născuții-vii), la fel ca în luna ianuarie (7662 persoane).

Numărul **deceselor copiilor cu vârstă sub un an**, înregistrate în luna februarie a fost de 112, în scădere cu 40 față de luna ianuarie 2015 (152 decedați sub 1 an).

Evoluția numărului de născuți-vii și decedați,  
în perioada februarie 2014 – februarie 2015



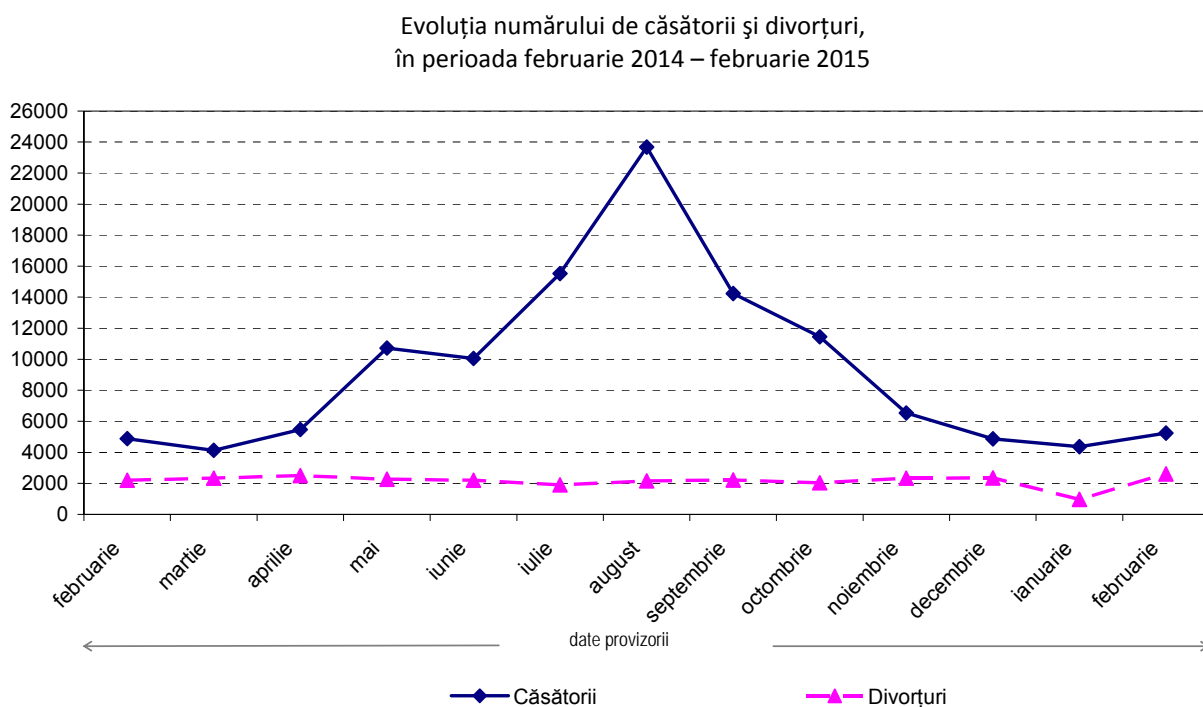
[Datele graficului în format .xls](#)

<sup>1</sup> Date provizorii.

## Nupțialitate și divorțialitate

La oficiile de stare civilă s-au înregistrat în luna februarie 5233 **căsătorii**, cu 869 mai multe decât în luna ianuarie.

**Numărul divorțurilor** pronunțate prin hotărâri judecătorești definitive și conform Legii nr. 202/2010 a fost de 2617, cu 1645 mai multe decât în luna ianuarie.



[Datele graficului în format .xls](#)

## Luna februarie 2015 față de luna februarie 2014<sup>1</sup>

### Natalitate, mortalitate și spor natural

Numărul **născuților-vii** a fost mai mic cu 217 în luna februarie 2015 față de aceeași lună din 2014, iar numărul persoanelor care au **decedat** a fost cu 2506 mai mare față de luna februarie 2014.

**Sporul natural** a fost negativ în luna februarie 2015 (9602 persoane), la fel ca în luna februarie 2014 (6879 persoane).

Numărul **copiilor cu vârstă sub un an care au decedat** a fost cu 14 mai mic decât în luna februarie 2014.

## Nupțialitate și divorțialitate

Numărul **căsătoriilor** a fost, în luna februarie 2015, cu 352 mai mare decât în aceeași lună din anul precedent. Prin hotărâri judecătorești definitive și conform Legii nr. 202/2010 s-au pronunțat cu 414 mai multe **divorțuri** în luna februarie 2015 decât în luna februarie 2014.

<sup>1</sup> Date provizorii.

#### Informații suplimentare:

Pentru interpretarea corectă a indicatorilor, vă rugăm să consultați [Precizările Metodologice](#).

Următorul comunicat de presă referitor la „Mișcarea naturală a populației în luna martie 2015” va apărea la data de 11 mai 2015.

Arhiva comunicatelor de presă: <http://www.insse.ro/cms/ro/content/comunicate-de-presa-arhiva>

#### Compartimentul de Comunicare

e-mail: [biroupresa@insse.ro](mailto:biroupresa@insse.ro)

Tel: +4021 3181869