

Domeniul: Statistică demografică

Mișcarea naturală a populației în luna ianuarie 2015

- în luna ianuarie 2015 numărul nașterilor și numărul deceselor au crescut față de luna decembrie 2014;
- a crescut numărul deceselor copiilor sub un an față de luna decembrie 2014.

Luna ianuarie 2015 față de luna decembrie 2014¹

Natalitate, mortalitate și spor natural

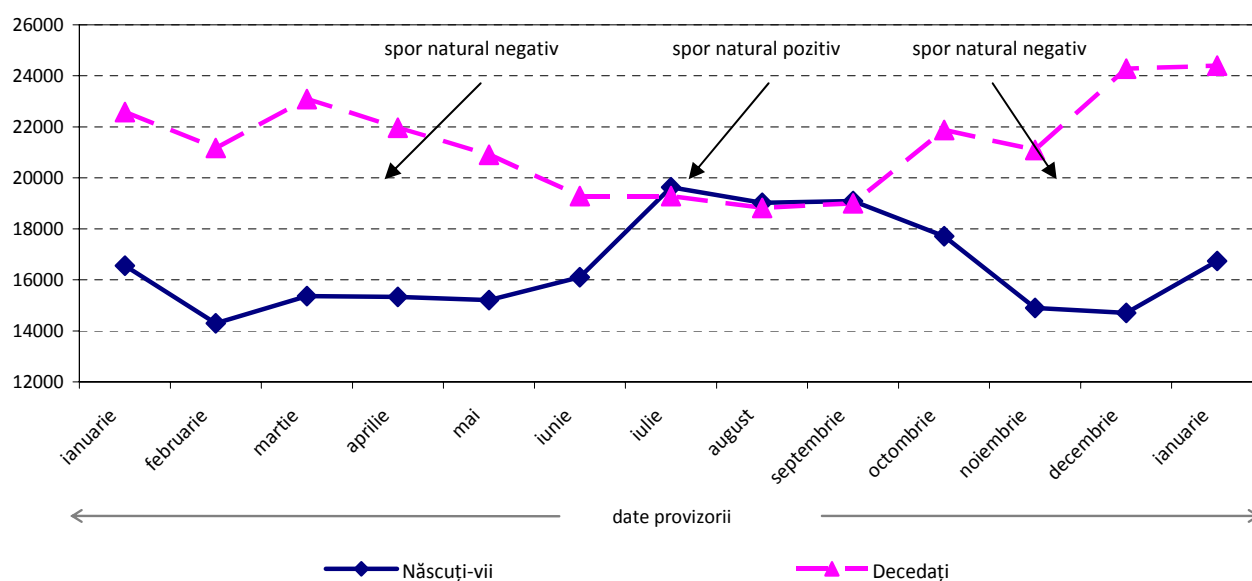
În luna ianuarie 2015 s-a înregistrat **nașterea** a 16740 copii, cu 2043 mai multe decât în luna decembrie 2014.

Numărul persoanelor ale căror **decese** au fost înregistrate în luna ianuarie 2015 a fost de 24402, cu 126 mai multe decât în luna decembrie 2014.

Sporul natural a fost negativ în luna ianuarie, de 7662 persoane (decedații având un excedent față de nașcuții-vii), la fel ca în luna decembrie (9579 persoane).

Numărul **deceselor copiilor cu vârstă sub un an**, înregistrate în luna ianuarie a fost de 152, în creștere cu 14 față de luna decembrie 2014 (138 decedați sub 1 an).

Evoluția numărului de nașcuți-vii și decedați,
în perioada ianuarie 2014 – ianuarie 2015



[Datele graficului in format \(.xls\)](#)

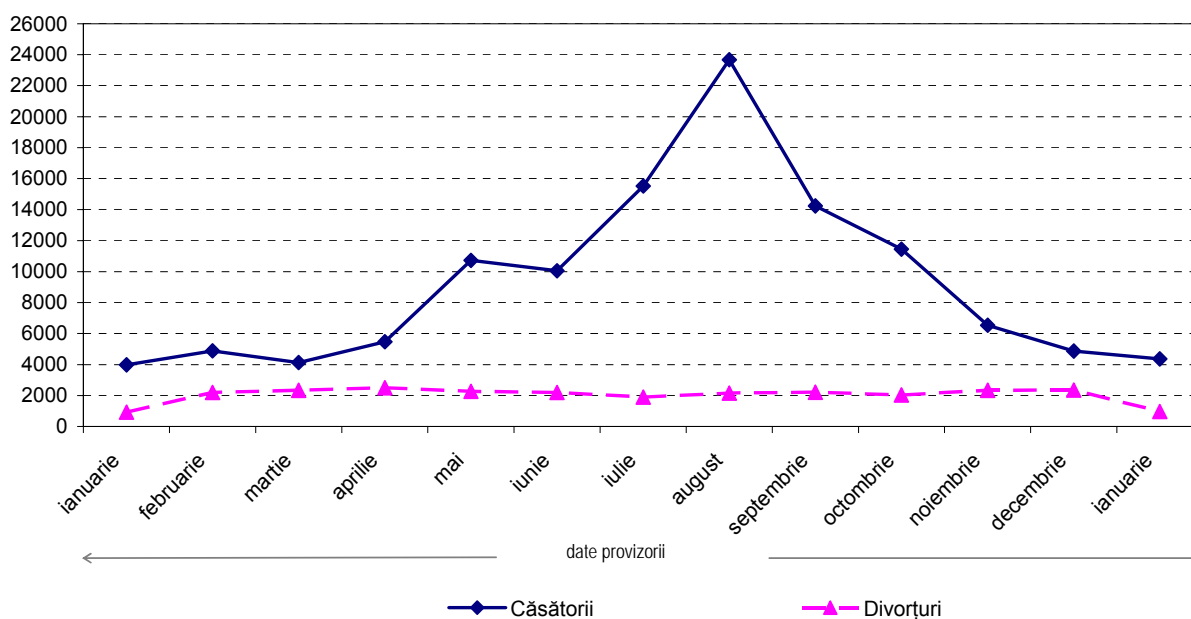
¹ Date provizorii.

Nupțialitate și divorțialitate

La oficiile de stare civilă s-au înregistrat în luna ianuarie 4364 **căsătorii**, cu 499 mai puține decât în luna decembrie 2014.

Numărul divorțurilor pronunțate prin hotărâri judecătorești definitive și conform Legii nr. 202/2010 a fost de 972 **divorțuri**, cu 1384 mai puține decât în luna decembrie 2014.

Evoluția numărului de căsătorii și divorțuri,
în perioada ianuarie 2014 – ianuarie 2015



[Datele graficului în format \(.xls\)](#)

Luna ianuarie 2015 față de luna ianuarie 2014¹

Natalitate, mortalitate și spor natural

Numărul **născuților-vii** a fost mai mare cu 187 în luna ianuarie 2015 față de aceeași lună din 2014, iar numărul persoanelor care au **decedat** a fost cu 1819 mai mare față de luna ianuarie 2014.

Sporul natural a fost negativ în luna ianuarie 2015 (7662 persoane), la fel ca în luna ianuarie 2014 (6030 persoane).

Numărul **copiilor cu vârstă sub un an care au decedat** a fost cu 22 mai mare decât în luna ianuarie 2014.

¹ Date provizorii.

Nupțialitate și divorțialitate

Numărul **căsătoriilor** a fost, în luna ianuarie 2015, cu 386 mai mare decât în aceeași lună din anul precedent. Prin hotărâri judecătorești definitive și conform Legii nr. 202/2010 s-au pronunțat cu 48 mai multe **divorțuri** în luna ianuarie 2015 decât în luna ianuarie 2014.

Informații suplimentare:

Pentru interpretarea corectă a indicatorilor, vă rugăm să consultați [Precizările Metodologice](#).

Următorul comunicat de presă referitor la „Mișcarea naturală a populației în luna februarie 2015” va apărea la data de 10 aprilie 2015.

Arhiva comunicatelor de presă: <http://www.insse.ro/cms/ro/content/comunicate-de-presa-arhiva>

Compartimentul de Comunicare

e-mail: biroupresa@insse.ro

Tel: +4021 3181868