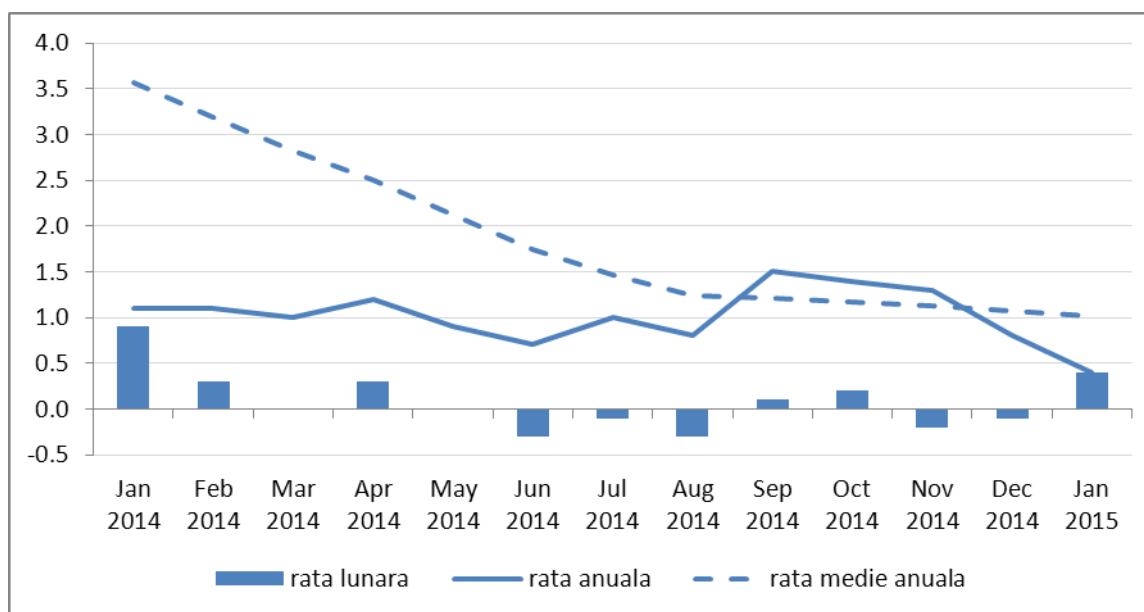


Domeniul: Prețuri de consum

## ÎN IANUARIE 2015, RATA LUNARĂ ȘI ANUALĂ A PREȚURILOR DE CONSUM S-A SITUAT LA ACELAȘI NIVEL: 0,4%

- Măsurate prin indicele prețurilor de consum (IPC), prețurile au fost mai mari în medie cu 0,4% în luna ianuarie 2015 comparativ cu luna decembrie 2014.
- Măsurate prin IPC, prețurile au fost mai mari în medie cu 0,4% în luna ianuarie 2015 comparativ cu luna ianuarie 2014.
- Creșterea medie a prețurilor de consum în ultimele 12 luni (februarie 2014 – ianuarie 2015) față de precedentele 12 luni (februarie 2013 – ianuarie 2014), calculată pe baza IPC, este de 1,0%.

Grafic: Rata lunară, anuală și medie anuală a indicelui prețurilor de consum (%)



[Datele graficului in format .xls](#)

**Tabelul 1: Indicele prețurilor de consum și rata medie lunară a inflației**

- procente -

	Ianuarie 2015 față de:		Rata lunară a inflației, în perioada 1 I – 31 I	
	Decembrie 2014	Ianuarie 2014	2015	2014
Mărfuri alimentare	100,57	99,31	0,6	0,9
Mărfuri nealimentare	100,23	100,56	0,2	0,9
Servicii	100,61	102,20	0,6	0,7
<b>TOTAL</b>	<b>100,43</b>	<b>100,41</b>	<b>0,4</b>	<b>0,9</b>

Datele tabelului in format .xls

În ianuarie 2015 față de ianuarie 2014, prețurile de consum au scăzut la grupa mărfurilor alimentare cu 0,7%.

**Tabelul 2: Indicii parțiali calculați prin excluderea din IPC a anumitor componente**

luna anterioară=100

	Ianuarie 2015 %
Total IPC exclusiv băuturi alcoolice și tutun	100,47
Total IPC exclusiv combustibili	100,68
Total IPC exclusiv produsele ale căror prețuri sunt reglementate	100,17
Total IPC exclusiv legume, fructe, ouă, combustibili și produsele ale căror prețuri sunt reglementate*	100,26
Total IPC exclusiv legume, fructe, ouă, combustibili și produsele ale căror prețuri sunt reglementate*, băuturi și tutun	100,30
<b>TOTAL</b>	<b>100,43</b>

\*Produse ale căror prețuri sunt reglementate: medicamente, energie electrică, gaze naturale, energie termică, transport C.F.R., transport pe apă, poștă și curier, abonament radio-TV, servicii de eliberare carte identitate, permis auto, pașaport, apă, canal, salubritate, transport urban în comun, chirii stabilite de administrația locală.

\*\* Pentru a răspunde cu o mai mare acuratețe nevoilor de analiză a inflației, începând cu luna septembrie 2014, grupa de fructe include pe lângă fructele proaspete și citricele și alte fructe meridionale.

Datele tabelului in format .xls

**Informații suplimentare:**

Pentru interpretarea corectă a indicatorilor, vă rugăm să consultați [Precizările Metodologice](#).

Coeficienții de ponderare și indicii prețurilor de consum în luna ianuarie 2015 la principalele mărfuri alimentare, nealimentare și servicii sunt prezentați în anexă.

[Datele prezentate în anexă in format .xls](#).

Pentru calculul IPC in anul 2015, coeficienții de ponderare sunt determinati pe baza datelor din Ancheta bugetelor de familie aferente anului 2013.

Următorul comunicat de presă referitor la prețurile de consum va apărea la data de 10 martie 2015

Arhiva comunicatelor de presă: <http://www.insse.ro/cms/ro/content/comunicate-de-presa-arhiva>

**Compartimentul de Comunicare**

e-mail: [birouipresa@insse.ro](mailto:birouipresa@insse.ro)

Tel: +4021 3181868

**INDICELE PREȚURILOR DE CONSUM ÎN LUNA IANUARIE 2015  
LA PRINCIPALELE MĂRFURI ȘI SERVICII**

luna anterioară=100

Coeficient de ponderare	Denumirea mărfurilor/serviciilor	ianuarie 2015
		%
10000	<b>TOTAL</b>	100,43
3748	<b>TOTAL MĂRFURI ALIMENTARE</b>	100,57
753	Produse de morărit și panificație	100,07
53	- Produse de morărit	100,06
32	- Făină	100,19
21	- Mălai	99,87
607	- Pâine, produse de franzelărie și specialități	100,05
530	- Pâine	100,04
20	- Produse de franzelărie	100,06
30	- Specialități de panificație	100,09
353	Legume și conserve de legume	104,51
27	- Fasole boabe și alte leguminoase	99,17
79	- Cartofi	102,95
185	- Alte legume și conserve de legume	106,26
225	Fructe și conserve din fructe	101,07
117	- Fructe proaspete	102,70
103	- Citrice și alte fructe meridionale	99,27
5	- Conserve din fructe	100,23
141	Ulei, slănină, grăsimi	99,85
118	- Ulei comestibil	99,80
21	- Margarină	100,23
920	Carne, preparate și conserve din carne	100,08
81	- Carne de bovine	100,11
240	- Carne de porcine	99,97
253	- Carne de pasăre	100,12
282	- Preparate din carne	100,12
14	- Conserve din carne	100,15
136	Pește și conserve din pește	100,19
97	- Pește proaspăt	100,16
9	- Conserve și alte produse din pește	100,13
558	Lapte și produse lactate	100,23
265	- Lapte – total	100,12
42	- Lapte de vacă	100,13
139	- Brânză – total	100,39
78	- Brânză de vacă (telemea)	100,31
45	- Brânză de oaie (telemea)	100,49
23	- Unt	100,40
64	Ouă	101,25
175	Zahăr, produse zaharoase și miere de albine	99,95
72	- Zahăr	99,50
20	- Miere de albine	100,01
112	Cacao și cafea	100,26
109	- Cafea	100,25
123	Băuturi alcoolice	100,13
27	- Vin	100,17
20	- Țuică, rachiuri și alte băuturi	100,24
73	- Bere	100,08
188	Alte produse alimentare	100,16

Coeficient de ponderare	Denumirea mărfurilor/serviciilor	Ianuarie 2015
		%
<b>4405</b>	<b>TOTAL MĂRFURI NEALIMENTARE</b>	<b>100,23</b>
351	Îmbrăcăminte, articole de galanterie, pasmanterie și mercerie	100,19
0	- Țesături	100,18
247	- Confecții	100,18
79	- Tricotaje	100,23
12	- Articole de galanterie, pasmanterie și mercerie	100,17
264	Încălțăminte	100,12
164	- Încălțăminte din piele	100,05
149	Produse de uz casnic, mobilă	100,13
26	- Mobilă	100,16
15	- Frigidere și congelatoare	100,07
10	- Mașini de spălat	99,99
4	- Mașini de aragaz, butelii	100,06
26	- Articole de menaj	100,15
252	Articole chimice	100,10
7	- Lacuri și vopsele	100,08
166	- Detergenți	100,06
2	- Săpun de rufe	100,11
216	Produse cultural-sportive	100,23
98	- Cărți, ziare, reviste	100,10
67	- Ceasuri, aparate audio-video, articole sportive	100,32
51	- Autoturisme și piese de schimb	100,37
656	Articole de igienă, cosmetice și medicale	100,09
256	- Articole de igienă, cosmetice	100,14
399	- Articole medicale	100,06
381	- Medicamente	100,06
809	Combustibili	97,51
615	Tutun, țigări	100,02
1024	Energie electrică, gaze și încălzire centrală	102,65
589	- Energie electrică	104,75
332	- Gaze	100,00
103	- Energie termică	100,20
69	Alte mărfuri nealimentare	100,18
<b>1847</b>	<b>TOTAL SERVICII</b>	<b>100,61</b>
17	Confecționat și reparat îmbrăcăminte și încălțăminte	100,19
93	Chirie	100,12
304	Apă, canal, salubritate	100,96
215	Cinematografe, teatre, muzee, cheltuieli cu învățământul și turismul	100,18
19	Reparații auto, electronice și lucrări foto	100,18
108	Îngrijire medicală	101,87
49	Igienă și cosmetică	100,13
84	Transport urban	100,38
95	Transport interurban (alte feluri de transport)	100,21
8	- C.F.R.	100,00
11	- Rutier	100,38
54	- Auto – abonamente	100,16
5	- Aerian	100,66
632	Poștă și telecomunicații	100,49
4	- Servicii poștale	100,00
444	- Telefon	100,67
184	- Abonament radio, televiziune	100,09
123	Restaurante, cafenele, cantine	100,14
20	Alte servicii cu caracter industrial	100,15
88	Alte servicii	101,98
1	- Plata cazării în unități hoteliere	100,13