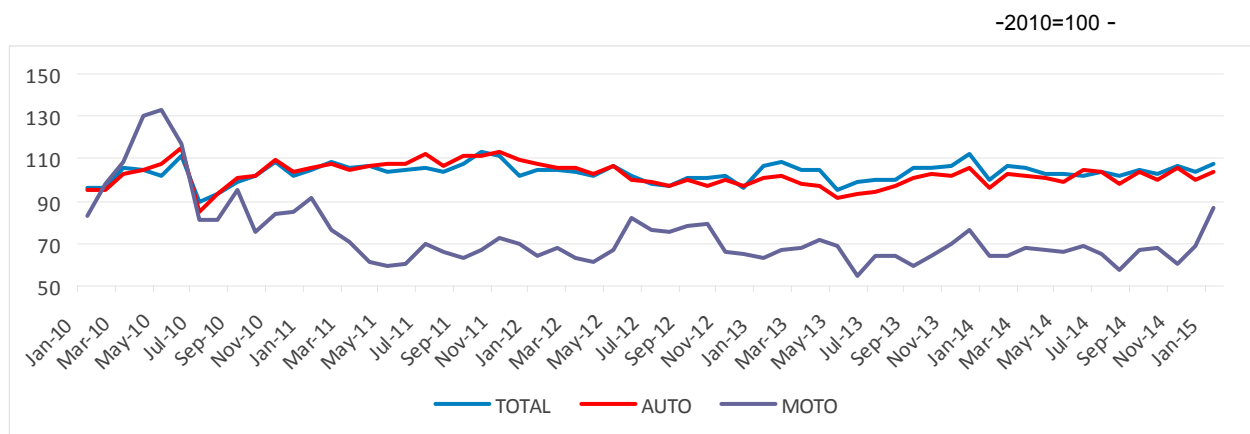


Domeniul: Comerț - servicii

## COMERȚUL CU AUTOVEHICULE A CRESCUT CU 4,6%; SERVICIILE DE PIAȚĂ PRESTATE POPULAȚIEI AU SCĂZUT CU 2,5%

- În luna ianuarie 2015, **volumul cifrei de afaceri din comerțul cu autovehicule și motociclete** a scăzut față de luna precedentă ca serie brută cu **19,2%** și a crescut ca serie ajustată în funcție de numărul de zile lucrătoare și de sezonality cu **3,8%**. **Volumul cifrei de afaceri pentru serviciile de piață prestate populației** a scăzut față de luna precedentă ca serie brută cu **6,2%** și a crescut ca serie ajustată în funcție de numărul de zile lucrătoare și de sezonality cu **3,3%**.
- Față de luna corespunzătoare a anului precedent, **volumul cifrei de afaceri pentru comerțul cu autovehicule și motociclete** a crescut atât ca serie brută cu **4,6%** cât și ca serie ajustată în funcție de numărul de zile lucrătoare și de sezonality cu **7,6%**. **Volumul cifrei de afaceri pentru serviciile de piață prestate populației** a scăzut atât ca serie brută cu **2,5%** cât și ca serie ajustată în funcție de numărul de zile lucrătoare și de sezonality cu **2,0%**.

**Evoluția lunară a cifrei de afaceri în comerțul cu ridicata și cu amănuntul, întreținerea și repararea autovehiculelor și a motocicletelor**  
(serie ajustată în funcție de numărul de zile lucrătoare și de sezonality)  
- ianuarie 2010 –ianuarie 2015 -

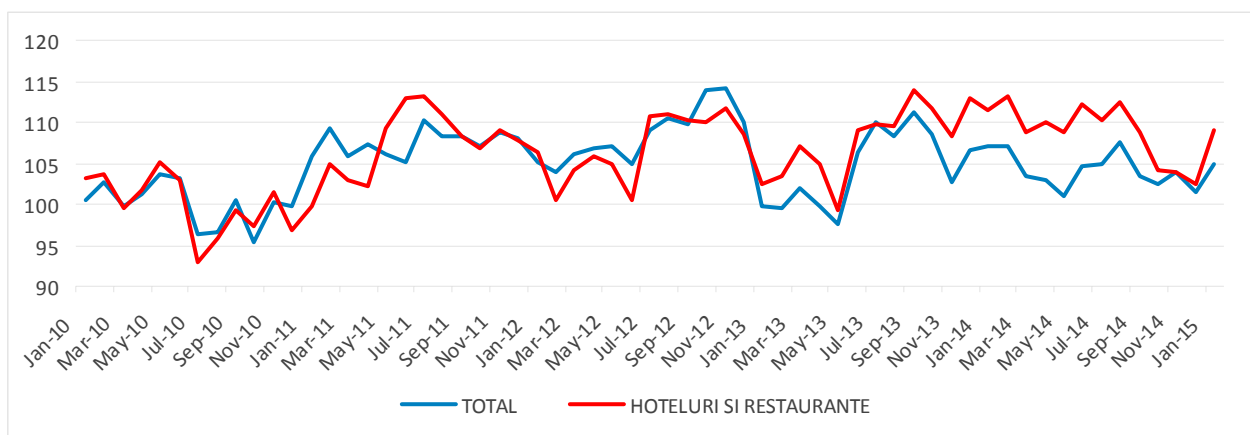


AUTO = Comerț cu autovehicule; MOTO= Comerț cu motociclete, piese și accesorii aferente, întreținerea și repararea motocicletelor

[Datele graficului in format xls](#)

**Evoluția lunară a cifrei de afaceri pentru serviciile de piață prestate populației  
(serie ajustată în funcție de numărul de zile lucrătoare și de sezonalitate)  
- ianuarie 2010 – ianuarie 2015 -**

-2010=100-



[Datele graficului in format xls](#)

**Indicii volumului cifrei de afaceri pentru comerțul cu autovehicule și motociclete  
și servicii de piață prestate populației**

		IANUARIE 2015 în % față de :	
		DECEMBRIE 2014	IANUARIE 2014
<b>Total comerț cu ridicata și cu amănuntul, întreținerea și repararea autovehiculelor și a motocicletelor</b>	<b>B</b>	<b>80,8</b>	<b>104,6</b>
	<b>S</b>	<b>103,8</b>	<b>107,6</b>
Comerț cu autovehicule	B	74,8	110,8
	S	103,8	107,7
Întreținerea și repararea autovehiculelor	B	93,4	107,0
	S	103,0	101,3
Comerțul cu piese și accesorii pentru autovehicule	B	84,8	97,2
	S	96,5	99,4
Comerț cu motociclete, piese și accesorii aferente; întreținerea și repararea motocicletelor	B	131,7	145,6
	S	125,1	135,7
<b>Servicii de piață prestate populației – total</b>	<b>B</b>	<b>93,8</b>	<b>97,5</b>
	<b>S</b>	<b>103,3</b>	<b>98,0</b>
din care:			
Hoteluri și restaurante	B	91,8	97,0
	S	106,5	97,9
Jocuri de noroc și alte activități recreative	B	95,4	98,3
	S	97,6	97,3
Activități ale agențiilor turistice și a tur-operatorilor; alte servicii de rezervare și asistență turistică	B	99,5	97,4
	S	98,9	98,9
Coafură și alte activități de înfrumusețare	B	88,1	105,4
	S	101,2	110,9
Spălarea, curățarea (uscată) articolelor textile și a produselor din blană	B	97,2	91,4
	S	96,7	95,8

Notă: B= serie brută; S= serie ajustată în funcție de numărul de zile lucrătoare și de sezonalitate

[Datele tabelului in format xls](#)

### ***Ianuarie 2015 comparativ cu decembrie 2014***

**Volumul cifrei de afaceri pentru comerțul cu ridicata și cu amănuntul, întreținerea și repararea autovehiculelor și a motocicletelor, serie brută**, în luna ianuarie 2015, comparativ cu luna precedentă, a înregistrat o scădere cu 19,2%, datorată scăderilor înregistrate la comerțul cu autovehicule (-25,2%), comerțul cu piese și accesorii pentru autovehicule (-15,2%) și la activitățile de întreținere și repararea autovehiculelor (-6,6%). Comerțul cu motociclete, piese și accesorii aferente; întreținerea și repararea motocicletelor a crescut cu 31,7%.

**Volumul cifrei de afaceri pentru comerțul cu ridicata și cu amănuntul, întreținerea și repararea autovehiculelor și a motocicletelor, serie ajustată în funcție de numărul de zile lucrătoare și de sezonabilitate**, în luna ianuarie 2015, comparativ cu luna precedentă, a înregistrat o creștere cu 3,8%.

În ceea ce privește **serviciile de piață prestate populației**, în luna ianuarie 2015 față de luna precedentă, volumul cifrei de afaceri, **serie brută**, a înregistrat o scădere cu 6,2%, datorată scăderilor înregistrate la serviciile de coafură și alte activități de înfrumusețare (-11,9%), activitățile hotelurilor și restaurantelor (-8,2%), activitățile de jocuri de noroc și alte activități recreative (-4,6%), activitățile de spălare, curățare și vopsirea textilelor și blănurilor (-2,8%) și activitățile agențiilor turistice și tur-operatorilor (-0,5%).

Volumul cifrei de afaceri, **pentru serviciile de piață prestate populației serie ajustată în funcție de numărul de zile lucrătoare și de sezonabilitate**, în luna ianuarie 2015 față de luna precedentă a înregistrat o creștere cu 3,3%.

### ***Ianuarie 2015 comparativ cu ianuarie 2014***

**Volumul cifrei de afaceri pentru comerțul cu ridicata și cu amănuntul, întreținerea și repararea autovehiculelor și a motocicletelor, serie brută**, în luna ianuarie 2015, comparativ cu luna ianuarie 2014 a înregistrat pe total o creștere cu 4,6%, datorată creșterilor înregistrate la comerțul cu motociclete, piese și accesorii aferente; întreținerea și repararea motocicletelor (+45,6%), comerțul cu autovehicule (+10,8%), și la activitățile de întreținere și repararea autovehiculelor (+7,0%). Comerțul cu piese și accesorii pentru autovehicule a scăzut cu 2,8%.

**Volumul cifrei de afaceri pentru comerțul cu ridicata și cu amănuntul, întreținerea și repararea autovehiculelor și a motocicletelor, serie ajustată în funcție de numărul de zile lucrătoare și de sezonabilitate**, în luna ianuarie 2015 a înregistrat pe total o creștere cu 7,6% față de luna ianuarie 2014.

Activitatea de **servicii de piață prestate populației, serie brută**, în luna ianuarie 2015 a înregistrat o cifră de afaceri cu 2,5% mai mică comparativ cu luna ianuarie 2014, provenită în principal de la activitățile de spălare, curățare și vopsirea textilelor și blănurilor (-8,6%), hoteluri și restaurante (-3,0%), activitățile agențiilor turistice și tur-operatorilor (-2,6%) și activitățile de jocuri de noroc și alte activități recreative (-1,7%). Serviciile de coafură și alte activități de înfrumusețare au crescut cu 5,4%.

Activitatea de **servicii de piață prestate populației, serie ajustată în funcție de numărul de zile lucrătoare și de sezonabilitate**, în luna ianuarie 2015 a scăzut cu 2,0% comparativ cu luna ianuarie 2014.

### **Informații suplimentare:**

Pentru interpretarea corectă a indicatorilor, vă rugăm să consultați [Precizările Metodologice](#).

Informații suplimentare se pot obține din publicația statistică Buletin Statistic Lunar (termen de apariție 20 martie 2015) și din baza de date TEMPO on line a INS.

Următorul comunicat de presă va apărea miercuri, 8 aprilie 2015.

Arhiva comunicatelor de presă: <http://www.insse.ro/cms/ro/content/comunicate-de-presa-arhiva>

### **Compartimentul de Comunicare**

e-mail: [birouipresa@insse.ro](mailto:birouipresa@insse.ro)

Tel: +4021 3181869