

Domeniul: Populație

Populația după domiciliu la 1 ianuarie 2015 a scăzut cu 0,3% față de 1 ianuarie 2014

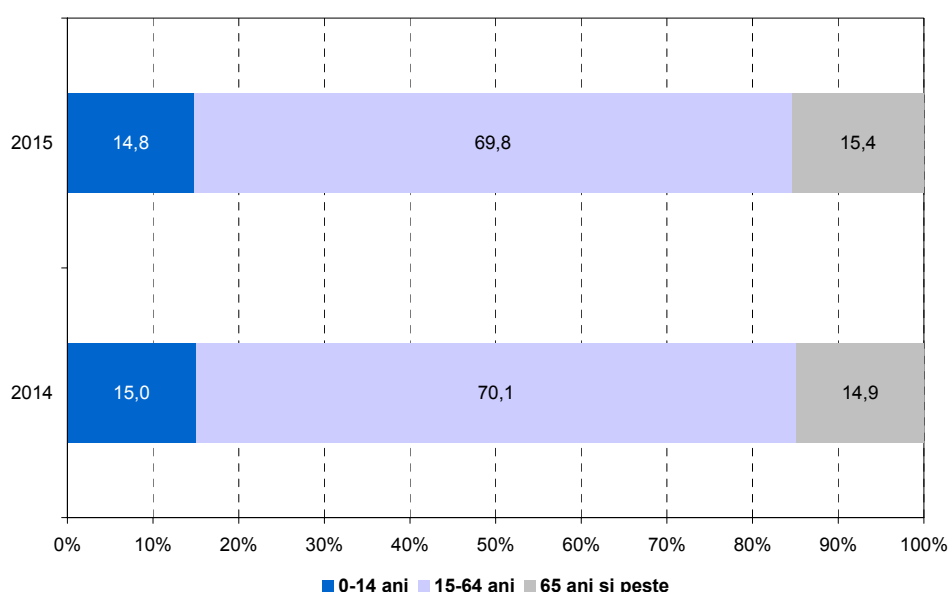
- La 1 ianuarie 2015^P populația după domiciliu a fost de 22279 mii persoane.
- Populația urbană și cea de sex feminin sunt majoritare (56,4%, respectiv 51,2%).
- Fenomenul de îmbătrânire demografică s-a accentuat, populația vârstnică de 65 ani și peste depășind numeric populația tânără de 0-14 ani (3419 mii față de 3304 mii persoane).

La 1 ianuarie 2015, populația după domiciliu din mediul urban a fost de 12572 mii persoane, în scădere cu 0,4% față de 1 ianuarie 2014.

Populația feminină la 1 ianuarie 2015 a fost de 11404 mii persoane, în scădere cu 0,3% față de aceeași dată a anului precedent.

Procesul de îmbătrânire demografică s-a adâncit, comparativ cu 1 ianuarie 2014 remarcându-se scăderea ponderii persoanelor tinere (0-14 ani) și creșterea ponderii populației vârstnice (de 65 ani și peste). Dacă la 1 ianuarie 2014 populația de 0-14 ani deținea o pondere mai mare decât cea de 65 ani și peste în totalul populației după domiciliu, la 1 ianuarie 2015 raportul s-a inversat.

Structura populației după domiciliu pe grupe mari de vârstă, la 1 ianuarie



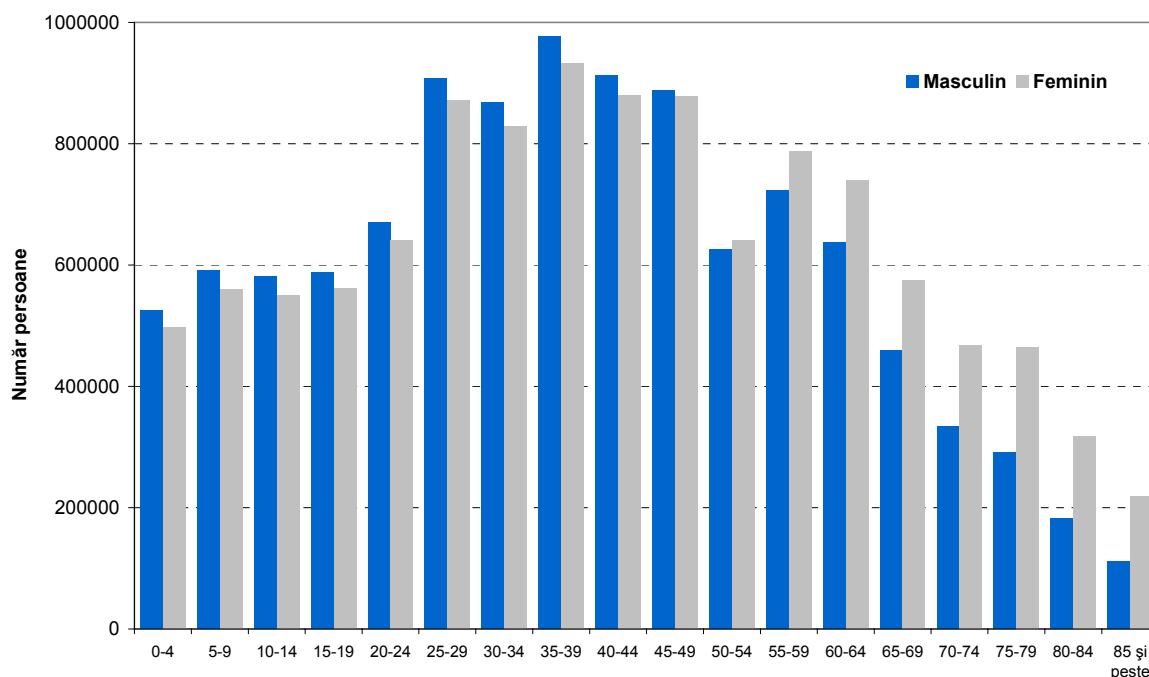
[Datele graficului \(xls\)](#)

^P Date provizorii; urmează a fi revizuite în luna decembrie 2015 (vezi punctul 4 din [Precizări metodologice](#)).

Indicele de îmbătrânire demografică a crescut de la 99,7 (la 1 ianuarie 2014) la 103,5 persoane vârstnice la 100 persoane tinere (la 1 ianuarie 2015).

Vârsta medie a populației a fost de 40,7 ani, cu 0,3 ani mai mare decât la 1 ianuarie 2014. Vârsta mediană a fost de 40,0 ani, în creștere cu 0,5 ani față de 1 ianuarie 2014.

Populația după domiciliu pe grupe de vârstă și sexe, la 1 ianuarie 2015



[Datele graficului \(xls\)](#)

La 1 ianuarie 2015 cea mai mare pondere în totalul populației o deținea grupa de vârstă 35-39 ani (8,6%). La masculin, ponderea acestei grupe de vârstă a fost de 9,0%, iar la feminin de 8,2%. Ponderea grupei de 0-4 ani a fost de 4,6%, mai mică decât cea a grupei de 5-9 ani (5,2%) și a celei de 10-14 ani (5,1%).

Informații suplimentare:

Pentru interpretarea corectă a indicatorilor, vă rugăm să consultați [Precizările metodologice](#).

Următorul comunicat de presă referitor la populația după domiciliu la 1 iulie 2015 va apărea la data de 12 octombrie 2015.

Arhiva comunicatelor de presă: <http://www.insse.ro/cms/ro/content/comunicate-de-presa-arhiva>.

Compartimentul de Comunicare

e-mail: biroupresa@insse.ro

Tel: +4021 3181869