

Domeniul: Populație

## Populația după domiciliu la 1 iulie 2015 a scăzut cu 0,3% față de 1 iulie 2014

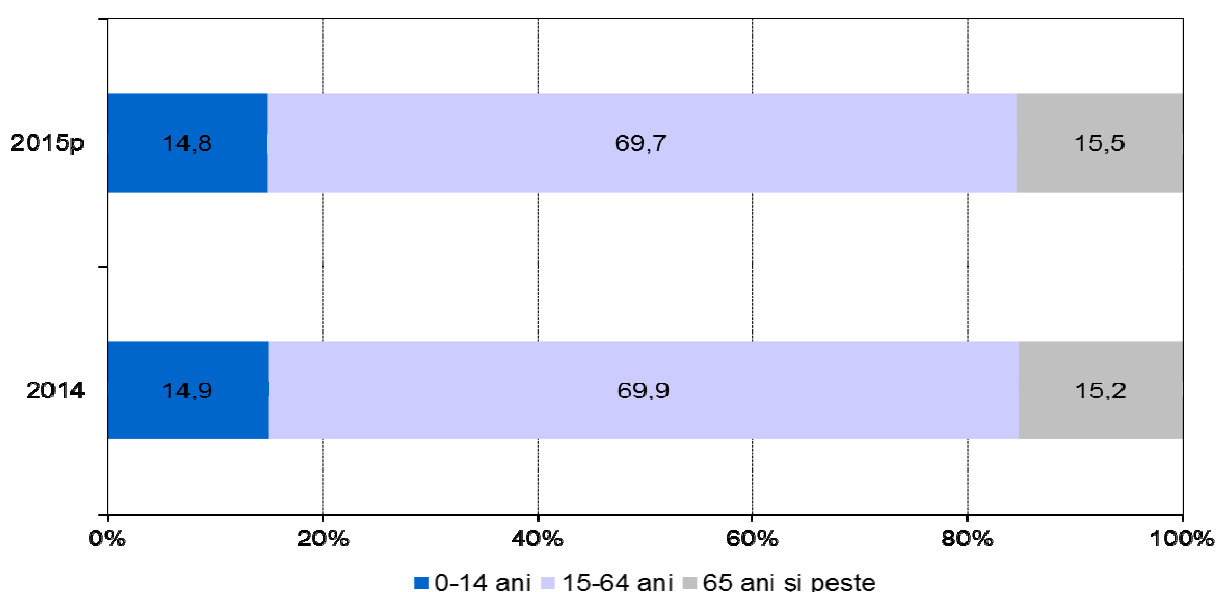
- La 1 iulie 2015<sup>p</sup> populația după domiciliu a fost de 22243 mii persoane.
- Populația urbană și cea de sex feminin sunt majoritare (56,4%, respectiv 51,2%).
- Fenomenul de îmbătrânire demografică s-a accentuat, populația vârstnică de 65 ani și peste depășind cu aproape 168 mii persoane populația tânără de 0-14 ani (3449 mii față de 3281 mii persoane).

La 1 iulie 2015, populația după domiciliu din mediul urban a fost de 12549 mii persoane, în scădere cu 0,3% față 1 iulie 2014.

Populația feminină la 1 iulie 2015 a fost de 11385 mii persoane, în scădere cu 0,3% față de aceeași dată a anului precedent.

Procesul de îmbătrânire demografică s-a adâncit, comparativ cu 1 iulie 2014 remarcându-se o scădere ușoară a ponderii persoanelor tinere (0-14 ani) și o creștere de 0,3 puncte procentuale a ponderii populației vârstnice (de 65 ani și peste).

**Structura populației după domiciliu pe grupe mari de vârstă, la 1 iulie**



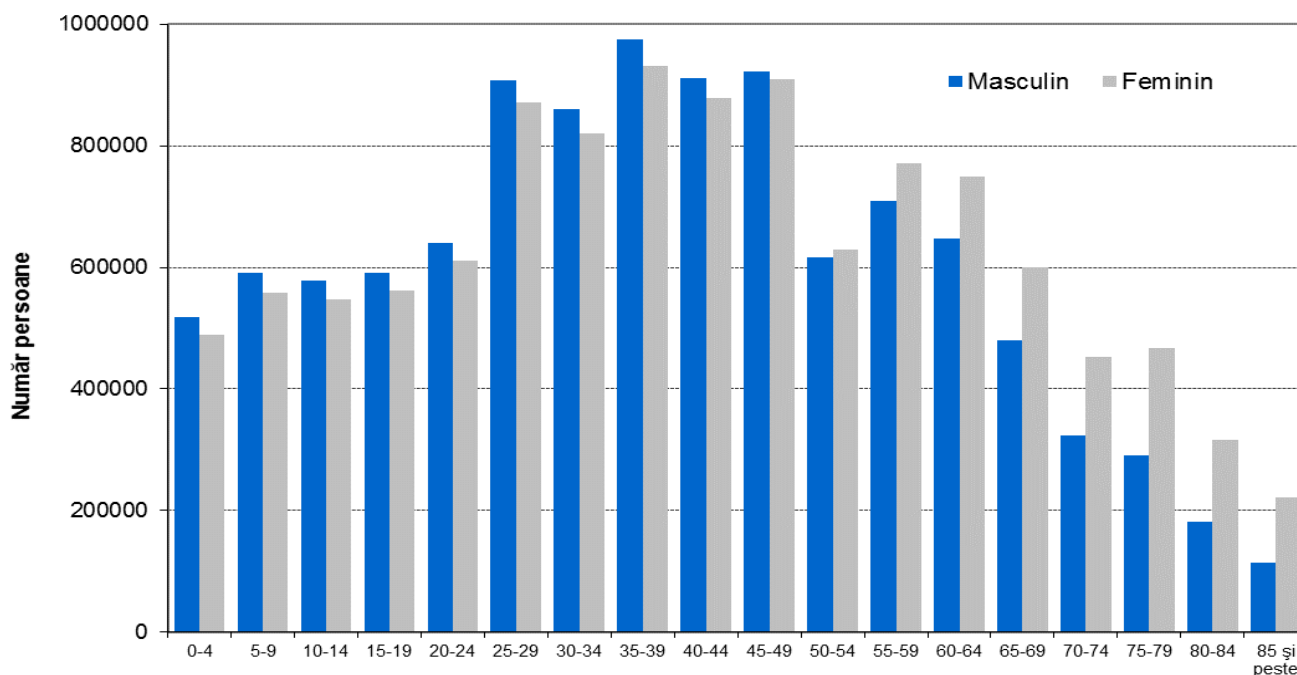
[Datele graficului \(xls\)](#)

<sup>p</sup> Date provizorii; urmează a fi revizuite în a doua jumătate a anului 2016 (vezi punctul 4 din [Precizări metodologice](#)).

Indicele de îmbătrânire demografică a crescut de la 101,9 (la 1 iulie 2014) la 105,1 persoane vârstnice la 100 persoane tinere (la 1 iulie 2015).

Vârsta medie a populației a fost de 40,8 ani, cu 0,2 ani mai mare decât la 1 iulie 2014. Vârsta mediană a fost de 40,2 ani, în creștere cu 0,4 ani față de 1 iulie 2014.

#### Populația după domiciliu pe grupe de vârstă și sexe, la 1 iulie 2015



[Datele graficului \(xls\)](#)

La 1 iulie 2015 cea mai mare pondere în totalul populației o deținea grupa de vârstă 35-39 ani (8,6%). La masculin, ponderea acestei grupe de vârstă a fost de 9,0%, iar la feminin de 8,2%.

Ponderea grupei de 0-4 ani a fost de 4,5%, mai mică decât cea a grupei de 5-9 ani (5,2%) și a celei de 10-14 ani (5,1%).

#### Informații suplimentare:

Pentru interpretarea corectă a indicatorilor, vă rugăm să consultați [Precizările metodologice](#).

Următorul comunicat de presă referitor la populația după domiciliu la 1 ianuarie 2016 va apărea la data de 26 aprilie 2016.

Arhiva comunicatelor de presă: <http://www.insse.ro/cms/ro/content/comunicate-de-presa-arhiva>.

#### Compartimentul de Comunicare

e-mail: [biroupresa@insse.ro](mailto:biroupresa@insse.ro)

Tel: +4021 3181869