

COMUNICAT DE PRESĂ

Nr. 230 din 27 septembrie 2013

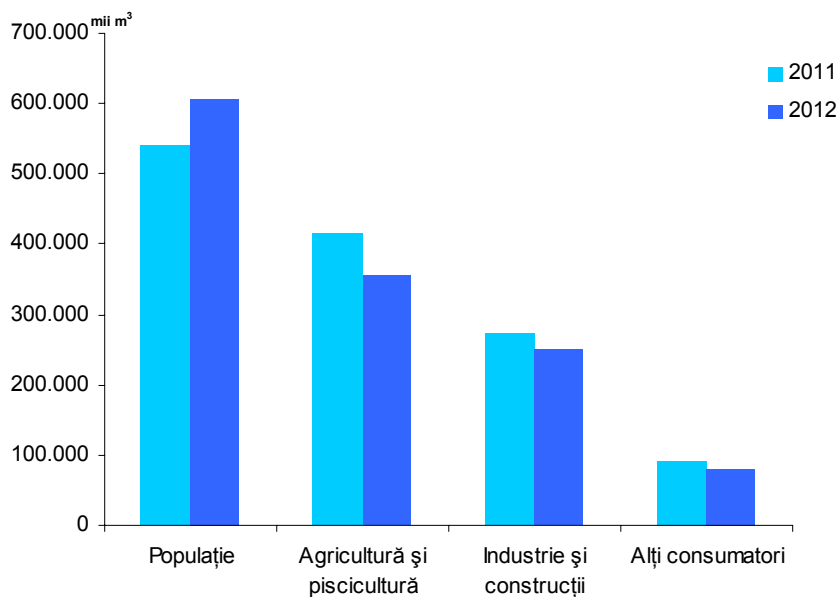
Distribuția apei în anul 2012

Pentru interpretarea rezultatelor vă rugăm să consultați Precizările metodologice de la pagina a 3-a a Comunicatului de presă

Distribuția apei

În anul 2012 volumul de apă distribuită a fost de 1.293.228,9 mii m³, cu 27.314,7 mii m³ mai puțin decât în anul 2011.

Volumul de apă distribuită pe categorii de consumatori



Cele mai mari cantități de apă au fost distribuite în bazinele hidrografice Dunăre – Litoral - 24,8% și Siret - 18,6%.

Volumul de apă distribuită pe bazine hidrografice și pe categorii de consumatori, în anul 2012

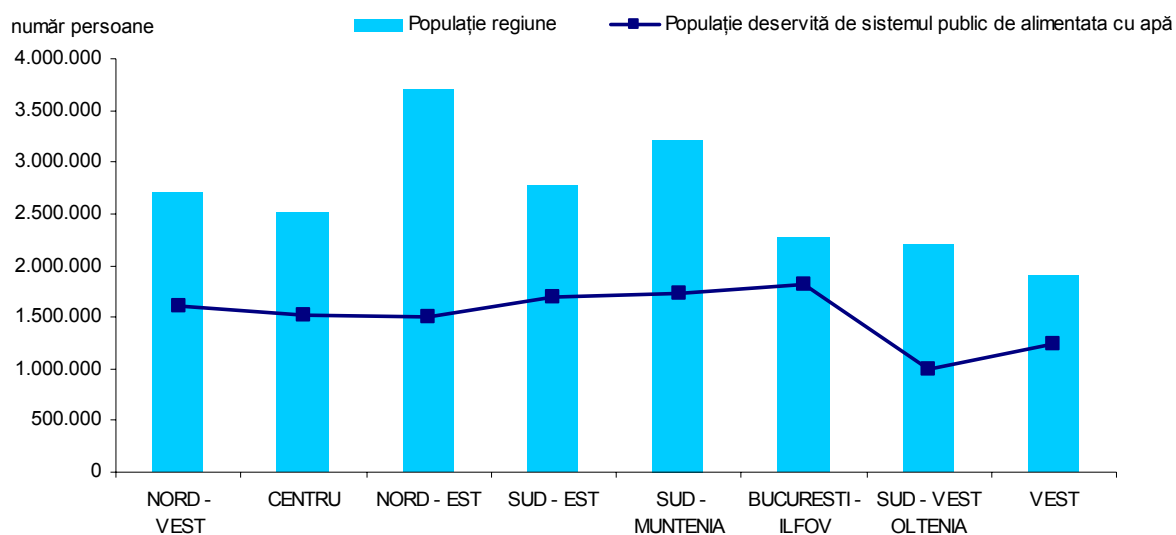
mii m³

Bazinul hidrografic	Total volum de apă distribuită	din care la:			
		Populație	Industrie și construcții	Agricultură și piscicultură	Alți consumatori
A	1	2	3	4	5
TOTAL	1.293.228,9	605.447,1	251.781,2	355.764,1	80.236,5
Someș - Tisa	65.751,6	45.367,5	12.374,7	1.893,4	6.116,0
Crișuri	31.072,3	14.201,9	2.924,8	12.094,4	1.851,2
Mureș	79.199,3	48.434,7	13.695,4	7.434,7	9.634,5
Spațiul Banat	72.516,0	43.829,1	25.998,8	358,5	2.329,6
Jiu	34.369,1	18.721,2	10.131,0	0,5	5.516,4
Olt	102.480,9	66.686,5	16.123,3	8.920,8	10.750,3
Argeș - Vedea	181.766,4	129.996,6	43.119,5	1.150,8	7.499,5
Ialomița	116.025,4	28.075,9	40.533,9	40.101,0	7.314,6
Siret	240.568,0	125.311,2	45.199,3	54.099,6	15.957,9
Prut	48.213,2	28.774,6	14.571,7	926,8	3.940,1
Dunăre - Litoral	321.266,7	56.047,9	27.108,8	228.783,6	9.326,4

Populația deservită de sistemul public de alimentare cu apă

În anul 2012, populația deservită de sistemul public de alimentare cu apă a fost de 12 103 555 persoane, reprezentând 56,8 % din populația României.

Populația deservită de sistemul public de alimentare cu apă pe regiuni de dezvoltare, în anul 2012



La nivelul regiunilor de dezvoltare, ponderea cea mai mare a populației deservite de sistemul public de alimentare cu apă, în total populație, s-a înregistrat în regiunea București-Ilfov cu un procent de 80,0%, urmată de regiunea Vest cu 65,2%.

**Ponderea populației deservite de sistemul public de alimentare cu apă,
pe regiuni de dezvoltare, în anul 2012**

Regiunea de dezvoltare	Populația deservită de sistemul public de alimentare cu apă
	% în total populație regiune
A	1
Total	56,8
Regiunea NORD - VEST	59,5
Regiunea CENTRU	60,4
Regiunea NORD - EST	40,4
Regiunea SUD - EST	61,2
Regiunea SUD - MUNTENIA	53,6
Regiunea BUCUREȘTI - ILFOV	80,0
Regiunea SUD - VEST OLTENIA	45,1
Regiunea VEST	65,2

Notă: Datele sunt provizorii și urmează a fi recalculate în urma finalizării rezultatelor recensământului populației.

PRECIZĂRI METODOLOGICE

- Sursa datelor** o constituie cercetarea statistică anuală „Distribuția apei, în anul 2012”.
- Cercetarea statistică** se adresează tuturor unităților care au ca activitate economică principală captarea, tratarea și distribuția apei (cod diviziune CAEN Rev.2: 36), unităților administrației publice locale (cod clasă CAEN Rev.2: 8411) care au distribuit apă și operatorilor economici cu licențe de captare pentru debite mai mari de 100l/s.