

COMUNICAT DE PRESĂ
Nr. 292 din 5 decembrie 2013

Câștigul salarial^{*)} mediu în luna octombrie 2013

*Pentru interpretarea corectă a rezultatelor, vă rugăm să consultați
Precizările metodologice din pagina 2 a Comunicatului de presă*

În luna octombrie 2013, câștigul salarial mediu nominal brut a fost de 2232 lei, cu 0,4% mai mare decât în luna septembrie 2013.

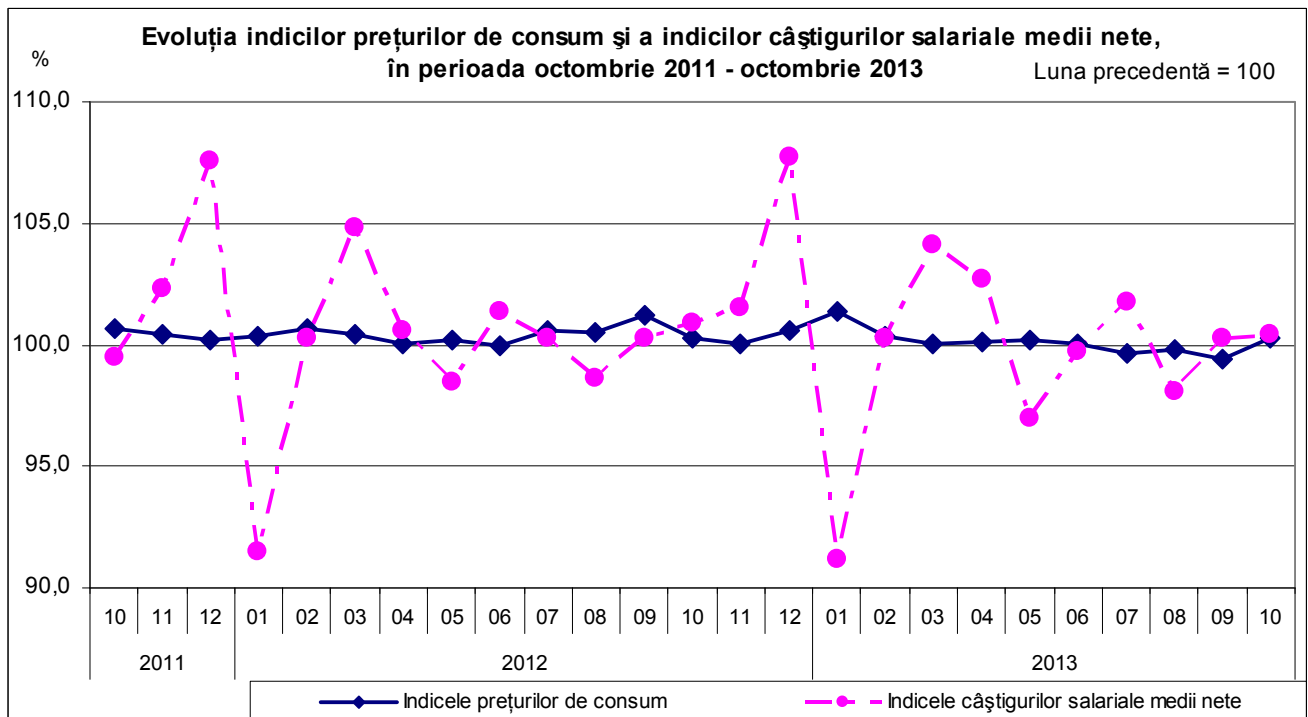
Câștigul salarial mediu nominal net a fost de 1615 lei, în creștere față de luna precedentă cu 6 lei (0,4%).

Valorile cele mai mari ale câștigului salarial mediu nominal net s-au înregistrat în intermedieri financiare (3829 lei), iar cele mai mici în hoteluri și restaurante (900 lei).

Câștigul salarial în raport cu evoluția prețurilor de consum

Indicele câștigului salarial real pentru luna octombrie 2013 față de luna precedentă, calculat ca raport între indicele câștigului salarial nominal net și indicele prețurilor de consum, a fost de 100,1%.

Față de luna octombrie 1990, indicele câștigului salarial real a fost de 122,0%, cu 0,1 puncte procentuale mai mare față de cel înregistrat în luna septembrie 2013.



În cursul anului se înregistrează fluctuații ale câștigului salarial determinate, în principal, de acordarea premiilor anuale și a primelor de sărbători (decembrie, martie/aprilie). Acestea influențează creșterile sau scăderile în funcție de perioada în care sunt acordate, conducând, în cele din urmă, la estomparea fluctuațiilor câștigului salarial lunar la nivelul întregului an.

^{*)} vezi Precizările metodologice de la punctul 4. Concepte și definiții.

Octombrie 2013 comparativ cu Septembrie 2013

În luna octombrie 2013, în majoritatea activităților din **sectorul economic**¹ **nivelul câștigului salarial mediu net a înregistrat uşoare creşteri** față de luna septembrie 2013 ca urmare a acordării de prime, sume din profitul net și din alte fonduri (inclusiv tichete de masă), drepturi în natură ori realizării de producții ori încasărilor mai mari (funcție de contracte). De asemenea, creșterile câștigului salarial mediu net au fost influențate în unele activități economice și de disponibilizările de salariați cu câștiguri salariale mici.

Cele mai semnificative creșteri ale câștigului salarial mediu net s-au înregistrat după cum urmează:

- cu 13,2% în alte activități extractive²;
- între 3,5% și 6,5% în activități de producție cinematografică, video și de programe de televiziune (inclusiv înregistrări audio și activități de editare muzicală; activități de difuzare și transmitere de programe), extracția minereurilor metalifere, colectarea și epurarea apelor uzate, fabricarea de mobilă, fabricarea altor mijloace de transport, fabricarea articolelor de îmbrăcăminte, intermediari financiare (cu excepția activităților de asigurări și ale fondurilor de pensii);
- între 2,5% și 3,5% în alte activități industriale n.c.a., fabricarea hârtiei și a produselor din hârtie, industria metalurgică, activități de poștă și de curier, captarea, tratarea și distribuția apei, activități auxiliare intermediarilor financiare (inclusiv activități de asigurare și fonduri de pensii), tipărirea și reproducerea pe suporturi a înregistrărilor, industria construcțiilor metalice și a produselor din metal, exclusiv mașini, utilaje și instalații, fabricarea altor produse din minerale nemetalice.

Scăderile câștigului salarial mediu net față de luna precedentă au fost cauzate de acordarea în luna precedentă a primelor ocazionale, plății sumelor din alte fonduri (inclusiv tichete de masă). De asemenea, în unele activități economice scăderea nivelului câștigului salarial mediu net din luna octombrie a fost cauzată de nerealizările de producții ori încasărilor mai mici (funcție de contracte).

Cele mai semnificative scăderi ale câștigului salarial mediu net s-au înregistrat după cum urmează:

- cu 26,1% în extracția petrolului brut și a gazelor naturale, respectiv cu 17,7% în fabricarea produselor de cocserie și a produselor obținute din prelucrarea țițeiului;
- între 5,0% și 7,5% în activități de servicii anexe extracției, extracția cărbunelui superior și inferior, fabricarea produselor din tutun, telecomunicații.

În **sectorul bugetar**³ s-au înregistrat **creșteri ale câștigului salarial mediu net** față de luna septembrie în învățământ (4,0%) ca urmare a acordării sumelor reprezentând plata cu ora a cadrelor didactice. De asemenea, în administrația publică și sănătate și asistență socială **câștigul salarial mediu net a crescut ușor** în luna octombrie față de luna septembrie 2013, cu 0,2%, respectiv 0,6%.

Octombrie 2013 comparativ cu Octombrie 2012

Comparativ cu luna octombrie a anului precedent, câștigul salarial mediu nominal net a crescut cu 4,1%. Indicele câștigului salarial real față de aceeași perioadă a anului precedent a fost de 102,2%.

Precizări metodologice

1. Datele lunare privind câștigul salarial și efectivul de salariați sunt obținute printr-o cercetare statistică selectivă. Pentru dimensionarea eșantionului s-a luat în considerare obținerea unor estimări ale principalelor caracteristici cercetate, care să fie afectate de erori în limita a +/-3% și garantate cu o probabilitate de 95%. Începând cu luna ianuarie 2013 eșantionul cuprinde 21000 unități economico-sociale. Unitățile din „sectorul bugetar” sunt cuprinse exhaustiv în cercetare, excepție făcând unitățile administrației publice locale pentru care datele la nivelul consiliilor locale comunale se culeg pe bază de eșantion reprezentativ la nivel de județ (cca. 770 de unități). Pentru sectorul economic, au fost incluse în cercetare unitățile cu 4 salariați și peste, care reprezintă 90,39% din numărul total al salariaților din acest sector.

¹ Exclusiv activitățile de administrație publică, învățământ, sănătate și asistență socială

² Cuprinde activitățile de extracție a pietrei, nisipului și argilei, extracția mineralelor pentru industria chimică și a îngrășămintelor naturale, extracția și aglomerarea turbei, extracția sării ș.a.

³ Vezi Precizările metodologice de la punctul 3 referitoare la „sectorul bugetar”.

Obiectivul cercetării statistice lunare asupra câștigurilor salariale îl constituie evaluarea tendințelor pe termen scurt ale câștigurilor salariale medii lunare și orare pe total economie și sectoare de activitate.

2. Datele obținute din cercetarea statistică lunară privind câștigurile salariale și efectivul de salariați sunt **agregate după activitatea omogenă a unităților**; aceasta înseamnă că în activitatea de administrație publică **nu sunt cuprinse** toate activitățile secundare desfășurate în administrația publică centrală și locală, de tipul:

- asistență socială,
- activități culturale, sportive și recreative,
- peisagistică și servicii pentru clădiri,
- agricultură,
- distribuția apei, salubritate, gestionarea deșeurilor, activități de decontaminare,
- construcții,
- transport și depozitare,
- producere și furnizare de energie electrică și termică, gaze, apă caldă și aer condiționat,
- închiriere și sub-închiriere a bunurilor imobiliare etc.

Informațiile aferente activităților secundare sunt cuprinse, fiecare, la activitățile economice conform CAEN Rev.2 corespunzătoare.

3. Informațiile referitoare la „**sectorul bugetar**” trebuie utilizate cu atenție, deoarece datele se referă la statisticile din activitățile economice (agregate după activitatea omogenă) **conform CAEN Rev.2** de administrație publică, învățământ și sănătate și asistență socială (inclusiv sector privat pentru învățământ - cca.3%, respectiv sănătate și asistență socială - cca. 7%), exclusiv forțele armate și personalul asimilat (MApN, SRI, MAI etc.). Aceste statistici nu țin cont de forma de finanțare, scopul lor fiind cel de furnizare de informații pe activități economice conform CAEN Rev.2. Informațiile corespunzătoare formei de finanțare sunt gestionate de Ministerul Finanțelor Publice, în conformitate cu prevederile OUG nr. 48/2005, cu completările și modificările ulterioare.

4. Concepte și definiții

Câștigul salarial nominal brut cuprinde salariile, respectiv drepturile în bani și în natură cuvenite salariaților pentru munca efectiv prestată (inclusiv pentru timpul lucrat suplimentar) potrivit formei de salarizare aplicată, sporurile și indemnizațiile acordate ca procent din salariu sau în sume fixe, alte adaosuri la salarii potrivit legii, sumele plătite pentru timpul nelucrat (indemnizațiile pentru concediile de odihnă și studii, zile de sărbătoare și alte zile libere, sumele plătite din fondul de salarii pentru concediile medicale), premiile, primele de vacanță și alte sume plătite din fondul de salarii conform actelor normative sau contractelor colective de muncă, sumele plătite din profitul net și alte fonduri (inclusiv contravaloarea tichetelor de masă).

Câștigul salarial nominal net se obține prin scăderea din câștigul salarial nominal brut a: impozitului, contribuției salariaților pentru asigurările sociale de sănătate, contribuției individuale de asigurări sociale de stat și a contribuției salariaților la bugetul asigurărilor pentru șomaj.

Câștigul salarial mediu lunar reprezintă raportul dintre sumele plătite salariaților de către agenții economici în luna de referință, indiferent pentru ce perioadă se cuvin și numărul mediu de salariați. Numărul mediu al salariaților reprezintă o medie aritmetică simplă calculată pe baza efectivelor zilnice ale salariaților din luna respectivă. Salariații care nu sunt angajați cu normă întreagă se includ în numărul mediu proporțional cu timpul de lucru prevăzut în contractul de muncă. În efectivul de salariați luat în calcul se includ numai persoanele care au fost plătite pentru luna respectivă. Nu se iau în considerare: salariații aflați în concediu fără plată, în grevă, detașați la lucru în străinătate și cei al căror contract de muncă/raport de serviciu a fost suspendat.

Indicele câștigului salarial nominal brut se calculează ca raport între câștigul salarial mediu nominal brut din luna curentă și cel din luna de comparație, exprimat procentual.

Indicele câștigului salarial nominal net se calculează ca raport între câștigul salarial mediu nominal net din luna curentă și cel din luna de comparație, exprimat procentual.

Indicele câștigului salarial real se calculează ca raport între indicele câștigului salarial nominal mediu net și indicele general al prețurilor de consum al populației, exprimat procentual.

Informații suplimentare se pot obține din publicația Buletinul Statistic Lunar nr. 10/2013.

Următorul comunicat de presă va apărea luni, 13 ianuarie 2014.

Tabel 1. CÂȘTIGURILE SALARIALE PE DIVIZIUNI CAEN

	DIVIZIUNE CAEN Rev.2	CÂȘTIGUL SALARIAL MEDIU ÎN LUNA OCTOMBRIE 2013			
		BRUT		NET	
		LEI	% față de sept. 2013	LEI	% față de sept. 2013
TOTAL ECONOMIE		2232	100,4	1615	100,4
Agricultură, silvicultură și pescuit	01-03	1698	100,7	1232	100,7
Agricultură, vânătoare și servicii anexe	01	1603	101,1	1166	101,0
Silvicultură și exploatare forestieră; pescuit și acvacultură	02-03	1929	99,8	1394	100,1
Industrie total	05-39	2246	99,3	1626	99,3
Industria extractivă	05-09	4017	84,8	2848	84,8
Extracția cărbunelui superior și inferior	05	3404	94,7	2416	94,1
Extracția petrolului brut și a gazelor naturale	06	5144	73,8	3624	73,9
Extracția minereurilor metalifere	07	3162	105,2	2254	105,2
Alte activități extractive	08	2176	113,5	1570	113,2
Activități de servicii anexe extracției	09	4463	92,9	3199	92,9
Industria prelucrătoare	10-33	2061	101,1	1498	101,1
Industria alimentară	10	1432	101,2	1048	101,1
Fabricarea băuturilor	11	2614	99,0	1888	98,9
Fabricarea produselor din tutun	12	4860	94,9	3454	94,6
Fabricarea produselor textile	13	1774	100,6	1292	100,7
Fabricarea articolelor de îmbrăcăminte	14	1411	103,7	1043	103,6
Tăbăcirea și finisarea pieilor; fabricarea articolelor de voiaj și marochinărie, harnașamentelor și încălțăminte; prepararea și vopsirea blănurilor	15	1541	102,0	1130	101,9
Prelucrarea lemnului, fabricarea produselor din lemn și plută, cu excepția mobilei; fabricarea articolelor din paie și din alte materiale vegetale împletite	16	1469	100,3	1078	100,3
Fabricarea hârtiei și a produselor din hârtie	17	2157	103,4	1558	103,3
Tipărirea și reproducerea pe suporturi a înregistrărilor	18	2141	102,6	1544	102,7
Fabricarea produselor de cocserie și a produselor obținute din prelucrarea țițeiului	19	4937	81,8	3511	82,3
Fabricarea substanțelor și a produselor chimice	20	2628	102,2	1892	102,2
Fabricarea produselor farmaceutice de bază și a preparatelor farmaceutice	21	3451	95,6	2493	95,9
Fabricarea produselor din cauciuc și mase plastice	22	2276	100,2	1645	100,3
Fabricarea altor produse din minerale nemetalice	23	2239	102,5	1622	102,5
Industria metalurgică	24	2967	102,8	2137	103,2
Industria construcțiilor metalice și a produselor din metal, exclusiv mașini, utilaje și instalații	25	2084	102,5	1508	102,5
Fabricarea calculatoarelor și a produselor electronice și optice	26	2809	98,5	2041	98,6
Fabricarea echipamentelor electrice	27	2241	101,3	1621	101,2
Fabricarea de mașini, utilaje și echipamente n.c.a	28	2524	102,3	1812	102,1

	DIVIZIUNE	CÂȘTIGUL SALARIAL MEDIU ÎN LUNA OCTOMBRIE 2013			
		BRUT		NET	
		CAEN Rev.2	LEI	% față de sept. 2013	LEI
Fabricarea autovehiculelor de transport rutier, a remorcilor și semiremorcilor	29	2592	99,7	1887	99,5
Fabricarea altor mijloace de transport	30	3218	103,2	2322	103,6
Fabricarea de mobilă	31	1531	104,0	1124	103,9
Alte activități industriale n.c.a.	32	1676	103,6	1230	103,4
Repararea, întreținerea și instalarea mașinilor și echipamentelor	33	2499	98,2	1798	98,5
Producția și furnizarea de energie electrică și termică, gaze, apă caldă și aer condiționat	35	3901	100,2	2784	100,1
Distribuția apei; salubritate gestionarea deșeurilor, activități de decontaminare	36-39	2009	102,4	1455	102,5
Captarea, tratarea și distribuția apei	36	2443	102,8	1761	102,9
Colectarea și epurarea apelor uzate	37	2289	104,2	1657	104,5
Colectarea, tratarea și eliminarea deșeurilor; activități de recuperare a materialelor reciclabile; activități și servicii de decontaminare	38-39	1581	101,6	1153	101,6
Construcții	41-43	1787	101,1	1296	101,2
Comerț cu ridicata și cu amănuntul; repararea autovehiculelor și motocicletelor	45-47	1942	100,5	1412	100,6
Transport și depozitare	49-53	2341	100,6	1687	100,7
Transporturi terestre și transporturi prin conducte	49	2039	100,8	1464	100,7
Transporturi pe apă	50	2363	99,3	1739	99,1
Transporturi aeriene	51	5337	101,1	3821	100,7
Depozitare și activități auxiliare pentru transport	52	3270	98,9	2357	99,1
Activități de poștă și de curier	53	1972	102,9	1441	103,1
Hoteluri și restaurante	55-56	1226	101,9	900	101,9
Informații și comunicații	58-63	4087	98,7	3032	98,5
Activități de editare	58	3332	97,8	2521	97,7
Activități de producție cinematografică, video și de programe de televiziune; înregistrări audio și activități de editare muzicală; activități de difuzare și transmitere de programe	59-60	3547	105,0	2550	106,3
Telecomunicații	61	4047	95,9	2896	95,0
Activități de servicii în tehnologia informației; activități de servicii informatice	62-63	4739	99,9	3629	100,0
Intermedieri financiare și asigurări	64-66	5040	102,9	3632	103,2
Intermedieri financiare, cu excepția activităților de asigurări și ale fondurilor de pensii	64	5315	103,2	3829	103,5
Activități de asigurări, reasigurări și ale fondurilor de pensii (cu excepția celor din sistemul public de asigurări sociale)	65	4482	100,7	3231	100,8
Activități auxiliare intermedierilor financiare, activități de asigurare și fonduri de pensii	66	2990	102,5	2161	102,7

	DIVIZIUNE CAEN Rev.2	CÂȘTIGUL SALARIAL MEDIU ÎN LUNA OCTOMBRIE 2013			
		BRUT		NET	
		LEI	% față de sept. 2013	LEI	% față de sept. 2013
Tranzacții imobiliare	68	2145	102,1	1556	102,2
Activități profesionale, științifice și tehnice	69-75	3503	99,5	2522	99,5
Din care:					
Cercetare-dezvoltare	72	3518	99,5	2517	99,7
Activități de servicii administrative și activități de servicii suport	77-82	1543	100,4	1125	100,4
Administrație publică și apărare; asigurări sociale din sistemul public⁾	84	3210	100,1	2292	100,2
Învățământ	85	2085	104,2	1487	104,0
Sănătate și asistență socială	86-88	2019	100,4	1461	100,6
Activități de spectacole, culturale și recreative	90-93	1707	95,9	1241	95,7
Alte activități de servicii	94-96	1404	101,1	1025	101,0

⁾ exclusiv forțele armate și asimilați

Tabel 2. Evoluția câștigului salarial mediu brut (octombrie 2012 – octombrie 2013)

LEI

	Cod CAEN Rev.2	Oct.	Nov	Dec	Ian.	Febr	Mart.	Apr.	Mai	Iun.	Iul.	Aug.	Sept.	Oct.
		2012				2013								
TOTAL ECONOMIE		2139	2173	2343	2138	2144	2231	2291	2226	2219	2259	2219	2223	2232
Agricultură, silvicultură și pescuit	01-03	1556	1598	1763	1540	1550	1564	1671	1637	1636	1689	1660	1687	1698
Agricultură, vânătoare și servicii anexe	01	1471	1473	1565	1464	1465	1485	1551	1536	1533	1588	1552	1585	1603
Silvicultură și exploatare forestieră; pescuit și acvacultură	02-03	1756	1880	2201	1707	1737	1741	1952	1875	1883	1938	1922	1933	1929
Industrie total	05-39	2160	2193	2389	2111	2099	2221	2326	2260	2241	2326	2257	2262	2246
Industria extractivă	05-09	3928	3857	4392	3869	3724	3975	4575	4299	4179	4280	4414	4737	4017
Extracția cărbunelui superior și inferior	05	3925	3309	4193	3371	3521	3654	3916	3638	3305	3663	4120	3596	3404
Extracția petrolului brut și a gazelor naturale	06	4521	4852	5358	4863	4464	4948	6313	5774	5756	5707	5608	6973	5144
Extracția minereurilor metalifere	07	3190	3174	3961	2929	2812	2947	2975	2964	3045	3056	3222	3007	3162
Alte activități extractive	08	2080	2161	2225	2255	2044	1943	2129	1899	1849	1992	2164	1918	2176
Activități de servicii anexe extracției	09	4360	4399	4455	4002	3885	4311	4399	4724	4754	4617	4539	4804	4463
Industria prelucrătoare	10-33	1947	1999	2131	1913	1914	2026	2094	2048	2038	2112	2035	2039	2061
Industria alimentară	10	1369	1378	1449	1325	1342	1396	1407	1388	1398	1421	1423	1415	1432
Fabricarea băuturilor	11	2561	2624	2991	2540	2540	2896	2744	2670	3020	2668	2718	2640	2614
Fabricarea produselor din tutun	12	4665	4731	5303	4690	6397	7722	4901	4610	5188	5001	4800	5119	4860
Fabricarea produselor textile	13	1691	1721	1815	1605	1632	1719	1733	1732	1850	1841	1708	1764	1774
Fabricarea articolelor de îmbrăcăminte	14	1322	1337	1383	1296	1289	1308	1357	1327	1355	1430	1386	1361	1411
Tăbăcirea și finisarea pieilor; fabricarea articolelor de voiaj și marochinărie, harnașamentelor și încălțăminte; prepararea și vopsirea blănușilor	15	1397	1430	1425	1410	1405	1435	1442	1446	1496	1551	1469	1511	1541
Prelucrarea lemnului, fabricarea produselor din lemn și plută, cu excepția mobilei; fabricarea articolelor din paie și din alte materiale vegetale împletite	16	1567	1690	1781	1380	1401	1556	1466	1461	1482	1476	1468	1464	1469
Fabricarea hârtiei și a produselor din hârtie	17	1975	2052	2264	1992	1936	2034	2184	2111	2160	2150	2094	2086	2157
Tipărirea și reproducerea pe suporturi a înregistrărilor	18	2095	2116	2559	2127	1979	2014	2169	2014	2146	2263	2078	2087	2141
Fabricarea produselor de cocserie și a produselor obținute din prelucrarea țițeiului	19	4184	4209	4877	4063	3960	4403	5435	4917	5236	5179	5093	6034	4937
Fabricarea substanțelor și a produselor chimice	20	2442	2546	3019	2548	2461	2609	2675	2743	2641	2739	2695	2571	2628
Fabricarea produselor farmaceutice de bază și a preparatelor farmaceutice	21	3117	3134	3899	3129	3474	4018	3497	3264	3445	3400	3184	3609	3451
Fabricarea produselor din cauciuc și mase plastice	22	2077	2157	2193	2137	2099	2310	2291	2227	2303	2301	2226	2272	2276
Fabricarea altor produse din minerale nemetalice	23	2127	2135	2506	2185	2117	2498	2422	2170	2214	2247	2204	2184	2239
Industria metalurgică	24	2774	2543	2917	2541	2734	2679	2957	2829	2755	2975	2944	2885	2967
Industria construcțiilor metalice și a produselor din metal, exclusiv mașini, utilaje și instalații	25	1988	2033	2143	1958	1961	2026	2098	2020	1994	2095	2038	2034	2084
Fabricarea calculatoarelor și a produselor electronice și optice	26	2770	2688	3234	2628	2554	2819	2720	2778	2996	2861	2749	2852	2809

	Cod CAEN Rev.2	Oct.	Nov	Dec	Jan.	Febr	Mart.	Apr.	Mai	Iun.	Iul.	Aug.	Sept.	Oct.
		2012				2013								
Fabricarea echipamentelor electrice	27	2158	2227	2447	2097	2193	2248	2321	2242	2253	2313	2205	2213	2241
Fabricarea de mașini, utilaje și echipamente n.c.a	28	2401	2518	2510	2341	2293	2432	2617	2472	2539	2573	2460	2468	2524
Fabricarea autovehiculelor de transport rutier, a remorcilor și semiremorcilor	29	2447	2663	2707	2451	2457	2633	2867	2899	2631	2866	2629	2601	2592
Fabricarea altor mijloace de transport	30	2772	2841	3154	2973	2770	2892	3249	3147	2945	3229	3242	3117	3218
Fabricarea de mobilă	31	1468	1489	1502	1386	1390	1413	1484	1429	1425	1494	1453	1472	1531
Alte activități industriale n.c.a.	32	1548	1558	1564	1512	1501	1544	1603	1557	1550	1653	1555	1617	1676
Repararea, întreținerea și instalarea mașinilor și echipamentelor	33	2289	2273	2511	2240	2219	2283	2407	2351	2458	2510	2465	2544	2499
Producția și furnizarea de energie electrică și termică, gaze, apă caldă și aer condiționat	35	3962	3917	4698	3800	3763	3949	4249	4037	3998	4250	4086	3894	3901
Distribuția apei; salubritate gestionarea deșeurilor, activități de decontaminare	36-39	1931	1906	2096	1912	1886	1970	2023	1987	1956	2058	2000	1961	2009
Captarea, tratarea și distribuția apei	36	2366	2326	2583	2319	2273	2430	2489	2405	2376	2533	2426	2377	2443
Colectarea și epurarea apelor uzate	37	2160	2131	2428	2209	2132	2254	2365	2314	2208	2385	2250	2196	2289
Colectarea, tratarea și eliminarea deșeurilor; activități de recuperare a materialelor reciclabile; activități și servicii de decontaminare	38-39	1514	1503	1610	1509	1506	1521	1555	1563	1544	1584	1586	1556	1581
Construcții	41-43	1735	1737	1828	1669	1698	1738	1797	1761	1749	1815	1784	1768	1787
Comerț cu ridicata și cu amănuntul; repararea autovehiculelor și motocicletelor	45-47	1927	1954	2082	1863	1875	1979	1965	1902	1916	1945	1921	1932	1942
Transport și depozitare	49-53	2262	2294	2456	2291	2206	2272	2360	2387	2309	2381	2348	2326	2341
Transporturi terestre și transporturi prin conducte	49	1994	1995	2084	1984	1932	1979	2027	2093	1998	2044	2046	2023	2039
Transporturi pe apă	50	2673	2633	2909	2469	2553	2488	2474	2518	2470	2776	2604	2379	2363
Transporturi aeriene	51	5478	5712	5617	5292	5507	5406	5412	5308	5181	5367	5204	5277	5337
Depozitare și activități auxiliare pentru transport	52	3130	3274	3824	3310	3058	3180	3397	3372	3301	3447	3334	3307	3270
Activități de poștă și de curier	53	1864	1861	1849	1850	1832	1908	1982	1936	1919	1963	1924	1917	1972
Hoteluri și restaurante	55-56	1149	1151	1232	1144	1146	1171	1163	1177	1195	1198	1205	1203	1226
Informații și comunicații	58-63	4089	4079	4443	3739	3893	4084	4158	3965	4151	4181	4059	4142	4087
Activități de editare	58	3513	3537	3641	2920	2967	3204	3209	3165	3333	3302	3310	3406	3332
Activități de producție cinematografică, video și de programe de televiziune; înregistrări audio și activități de editare muzicală; activități de difuzare și transmitere de programe	59-60	3182	3176	3431	3242	3187	3353	3397	3339	3436	3539	3401	3377	3547
Telecomunicații	61	4093	4087	4706	3767	3937	4170	4398	4051	4317	4386	4033	4222	4047
Activități de servicii în tehnologia informației; activități de servicii informatice	62-63	4877	4827	5090	4390	4663	4765	4731	4572	4715	4707	4756	4743	4739
Intermedieri financiare și asigurări	64-66	4814	4973	5900	4848	5024	5227	6298	4992	5091	5171	5023	4898	5040
Intermedieri financiare, cu excepția activităților de asigurări și ale fondurilor de pensii	64	5111	5236	6317	5119	5288	5469	6712	5244	5355	5473	5329	5150	5315

	Cod CAEN Rev.2	Oct.	Nov	Dec	Ian.	Febr	Mart.	Apr.	Mai	Iun.	Iul.	Aug.	Sept.	Oct.
		2012			2013									
Activități de asigurări, reasigurări și ale fondurilor de pensii (cu excepția celor din sistemul public de asigurări sociale)	65	3985	4124	4588	4196	4501	4969	5174	4509	4686	4564	4341	4451	4482
Activități auxiliare intermediarilor financiare, activități de asigurare și fonduri de pensii	66	3089	3730	3867	3286	3281	3152	4168	3136	2902	3024	2983	2916	2990
Tranzacții imobiliare	68	2066	2018	2248	2020	2038	2213	2261	2094	2089	2139	2217	2101	2145
Activități profesionale, științifice și tehnice	69-75	3328	3495	3690	3442	3479	3629	3609	3550	3441	3662	3455	3519	3503
Din care:														
Cercetare-dezvoltare	72	3462	3573	3863	3361	3296	3465	3552	3572	3418	3704	3458	3534	3518
Activități de servicii administrative și activități de servicii suport	77-82	1446	1468	1552	1411	1417	1531	1516	1496	1514	1535	1537	1537	1543
Administrație publică și apărare; asigurări sociale din sistemul public^{*)}	84	2859	2875	3089	3113	3148	3167	3164	3159	3163	3202	3215	3207	3210
Învățământ	85	1959	2016	2061	2035	2038	2097	2081	2137	2103	1988	1970	2001	2085
Sănătate și asistență socială	86-88	1853	1871	2019	1992	1981	2009	2001	2005	2018	2006	2017	2011	2019
Activități de spectacole, culturale și recreative	90-93	1604	1625	1772	1684	1679	1705	1713	1701	1748	1709	1710	1780	1707
Alte activități de servicii	94-96	1267	1277	1335	1292	1341	1355	1409	1381	1398	1439	1415	1389	1404

^{*)} exclusiv forțele armate și asimilați

Tabelul 3. Evoluția câștigului salarial mediu net (octombrie 2012 – octombrie 2013)

	Cod CAEN Rev.2	LEI												
		Oct.	Nov	Dec	Jan.	Febr	Mart.	Apr.	Mai	Iun.	Iul.	Aug.	Sept.	Oct.
		2012						2013						
TOTAL ECONOMIE		1552	1575	1697	1548	1553	1617	1661	1611	1606	1635	1604	1609	1615
Agricultură, silvicultură și pescuit	01-03	1133	1163	1280	1122	1128	1138	1214	1192	1190	1227	1206	1223	1232
Agricultură, vânătoare și servicii anexe	01	1073	1076	1141	1068	1069	1083	1129	1120	1118	1156	1130	1154	1166
Silvicultură și exploatare forestieră; pescuit și acvacultură	02-03	1275	1359	1590	1239	1260	1262	1411	1360	1364	1402	1388	1392	1394
Industrie total	05-39	1568	1592	1728	1529	1522	1611	1686	1638	1623	1683	1633	1637	1626
Industria extractivă	05-09	2790	2731	3107	2740	2636	2819	3255	3043	2965	3033	3133	3360	2848
Extracția cărbunelui superior și inferior	05	2802	2340	2960	2383	2483	2595	2814	2565	2355	2602	2937	2567	2416
Extracția petrolului brut și a gazelor naturale	06	3182	3415	3771	3425	3144	3483	4441	4067	4049	4017	3948	4907	3624
Extracția minereurilor metalifere	07	2289	2262	2822	2078	2003	2096	2123	2110	2164	2173	2289	2143	2254
Alte activități extractive	08	1502	1556	1606	1639	1480	1409	1556	1373	1338	1439	1565	1387	1570
Activități de servicii anexe extracției	09	3124	3148	3188	2866	2785	3094	3153	3388	3419	3307	3249	3445	3199
Industria prelucrătoare	10-33	1420	1457	1549	1393	1394	1477	1525	1491	1483	1533	1478	1482	1498
Industria alimentară	10	1007	1012	1063	975	987	1028	1033	1021	1029	1040	1042	1037	1048
Fabricarea băuturilor	11	1855	1893	2169	1833	1835	2085	1990	1930	2200	1928	1958	1909	1888
Fabricarea produselor din tutun	12	3343	3376	3772	3337	4731	5645	3486	3300	3706	3569	3416	3652	3454
Fabricarea produselor textile	13	1243	1266	1320	1176	1191	1253	1261	1267	1343	1342	1246	1283	1292
Fabricarea articolelor de îmbrăcăminte	14	981	990	1023	963	958	971	1004	985	1002	1056	1024	1007	1043
Tăbăcirea și finisarea pieilor; fabricarea articolelor de voiaj și marochinărie, harnașamentelor și încălțăminte; prepararea și vopsirea blănelor	15	1030	1054	1048	1038	1037	1056	1060	1063	1099	1137	1078	1109	1130
Prelucrarea lemnului, fabricarea produselor din lemn și plută, cu excepția mobilei; fabricarea articolelor din paie și din alte materiale vegetale împletite	16	1150	1232	1298	1012	1030	1139	1076	1078	1090	1082	1077	1075	1078
Fabricarea hârtiei și a produselor din hârtie	17	1433	1483	1633	1438	1400	1469	1583	1525	1569	1553	1513	1508	1558
Tipărirea și reproducerea pe suporturi a înregistrărilor	18	1519	1526	1851	1536	1430	1458	1561	1453	1546	1627	1497	1504	1544
Fabricarea produselor de cocserie și a produselor obținute din prelucrarea țițeiului	19	2968	2986	3490	2892	2813	3133	3848	3476	3711	3679	3611	4267	3511
Fabricarea substanțelor și a produselor chimice	20	1759	1834	2174	1837	1773	1917	1927	1983	1901	1972	1946	1851	1892
Fabricarea produselor farmaceutice de bază și a preparatelor farmaceutice	21	2239	2247	2798	2246	2489	2900	2503	2343	2473	2440	2288	2599	2493
Fabricarea produselor din cauciuc și mase plastice	22	1507	1571	1585	1547	1521	1670	1657	1609	1661	1662	1606	1640	1645
Fabricarea altor produse din minerale nemetalice	23	1541	1545	1814	1582	1531	1812	1766	1573	1601	1622	1590	1582	1622
Industria metalurgică	24	2003	1833	2102	1828	1966	1929	2134	2034	1983	2133	2109	2071	2137
Industria construcțiilor metalice și a produselor din metal, exclusiv mașini, utilaje și instalații	25	1440	1472	1550	1421	1420	1468	1521	1464	1444	1516	1474	1471	1508
Fabricarea calculatoarelor și a produselor electronice și optice	26	2034	1953	2336	1903	1848	2042	1973	2010	2161	2060	1984	2071	2041
Fabricarea echipamentelor electrice	27	1565	1611	1770	1518	1587	1627	1676	1624	1628	1671	1593	1601	1621

	Cod CAEN Rev.2	Oct.	Nov	Dec	Jan.	Febr	Mart.	Apr.	Mai	Iun.	Iul.	Aug.	Sept.	Oct.
		2012			2013									
Fabricarea de mașini, utilaje și echipamente n.c.a	28	1735	1850	1816	1689	1652	1752	1890	1778	1822	1847	1765	1774	1812
Fabricarea autovehiculelor de transport rutier, a remorcilor și semiremorcilor	29	1791	1952	1969	1788	1795	1927	2098	2120	1921	2088	1914	1897	1887
Fabricarea altor mijloace de transport	30	1996	2037	2250	2134	1993	2090	2323	2256	2107	2325	2333	2241	2322
Fabricarea de mobilă	31	1078	1091	1099	1020	1024	1041	1090	1052	1051	1096	1065	1082	1124
Alte activități industriale n.c.a.	32	1139	1139	1146	1113	1103	1134	1180	1143	1138	1210	1137	1190	1230
Repararea, întreținerea și instalarea mașinilor și echipamentelor	33	1652	1639	1814	1613	1596	1640	1738	1690	1765	1797	1770	1826	1798
Producția și furnizarea de energie electrică și termică, gaze, apă caldă și aer condiționat	35	2839	2806	3367	2711	2687	2818	3045	2889	2860	3037	2919	2782	2784
Distribuția apei; salubritate gestionarea deșeurilor, activități de decontaminare	36-39	1400	1381	1517	1387	1366	1427	1466	1438	1414	1492	1449	1419	1455
Captarea, tratarea și distribuția apei	36	1704	1673	1856	1671	1635	1749	1795	1728	1707	1829	1744	1711	1761
Colectarea și epurarea apelor uzate	37	1569	1549	1770	1600	1547	1636	1722	1671	1598	1734	1628	1585	1657
Colectarea, tratarea și eliminarea deșeurilor; activități de recuperare a materialelor reciclabile; activități și servicii de decontaminare	38-39	1107	1098	1175	1104	1100	1110	1133	1142	1125	1154	1160	1135	1153
Construcții	41-43	1259	1259	1327	1211	1231	1262	1303	1279	1268	1316	1292	1281	1296
Comerț cu ridicata și cu amănuntul; repararea autovehiculelor și motocicletelor	45-47	1402	1417	1511	1356	1365	1442	1433	1383	1392	1412	1394	1404	1412
Transport și depozitare	49-53	1635	1655	1778	1655	1589	1637	1700	1720	1664	1719	1691	1676	1687
Transporturi terestre și transporturi prin conducte	49	1433	1436	1497	1428	1388	1425	1457	1502	1436	1469	1468	1454	1464
Transporturi pe apă	50	1968	1935	2129	1818	1867	1833	1810	1862	1861	2061	1918	1754	1739
Transporturi aeriene	51	3953	4140	4056	3799	3944	3874	3881	3813	3703	3845	3795	3795	3821
Depozitare și activități auxiliare pentru transport	52	2270	2359	2785	2399	2203	2282	2446	2433	2376	2497	2399	2379	2357
Activități de poștă și de curier	53	1364	1360	1363	1347	1333	1390	1439	1409	1396	1431	1396	1398	1441
Hoteluri și restaurante	55-56	846	846	904	840	844	860	855	863	880	881	884	883	900
Informații și comunicații	58-63	3029	3037	3296	2749	2879	3031	3094	2921	3066	3096	2999	3077	3032
Activități de editare	58	2722	2738	2829	2182	2223	2409	2419	2384	2526	2498	2501	2580	2521
Activități de producție cinematografică, video și de programe de televiziune; înregistrări audio și activități de editare muzicală; activități de difuzare și transmitere de programe	59-60	2282	2258	2452	2304	2264	2415	2414	2372	2443	2522	2416	2398	2550
Telecomunicații	61	2927	2980	3377	2679	2828	3005	3221	2915	3097	3168	2884	3048	2896
Activități de servicii în tehnologia informației; activități de servicii informatice	62-63	3690	3642	3866	3343	3563	3646	3601	3449	3580	3577	3621	3628	3629
Intermedieri financiare și asigurări	64-66	3458	3578	4272	3502	3645	3775	4583	3597	3678	3720	3609	3521	3632
Intermedieri financiare, cu excepția activităților de asigurări și ale fondurilor de pensii	64	3670	3766	4576	3699	3834	3945	4883	3778	3867	3933	3826	3700	3829

	Cod CAEN Rev.2	Oct.	Nov	Dec	Ian.	Febr	Mart.	Apr.	Mai	Iun.	Iul.	Aug.	Sept.	Oct.
		2012			2013									
Activități de asigurări, reasigurări și ale fondurilor de pensii (cu excepția celor din sistemul public de asigurări sociale)	65	2860	2964	3306	3022	3271	3604	3759	3246	3397	3293	3117	3204	3231
Activități auxiliare intermediarilor financiare, activități de asigurare și fonduri de pensii	66	2236	2718	2817	2386	2388	2289	3065	2280	2099	2192	2169	2105	2161
Tranzacții imobiliare	68	1503	1461	1629	1467	1476	1600	1647	1520	1512	1549	1609	1522	1556
Activități profesionale, științifice și tehnice	69-75	2397	2510	2663	2480	2504	2614	2600	2553	2473	2656	2496	2534	2522
Din care:														
Cercetare-dezvoltare	72	2484	2559	2776	2413	2358	2483	2545	2552	2438	2655	2469	2525	2517
Activități de servicii administrative și activități de servicii suport	77-82	1059	1072	1134	1033	1036	1119	1110	1091	1104	1120	1119	1121	1125
Administrație publică și apărare; asigurări sociale din sistemul public^{*)}	84	2043	2053	2204	2220	2242	2257	2259	2249	2254	2284	2292	2287	2292
Învățământ	85	1415	1450	1482	1462	1459	1500	1489	1529	1505	1431	1413	1430	1487
Sănătate și asistență socială	86-88	1344	1358	1462	1441	1436	1453	1449	1451	1459	1450	1458	1453	1461
Activități de spectacole, culturale și recreative	90-93	1165	1176	1279	1219	1216	1234	1240	1231	1265	1236	1239	1297	1241
Alte activități de servicii	94-96	930	936	978	944	980	990	1026	1008	1019	1049	1032	1015	1025

^{*)} exclusiv forțele armate și asimilați