



# INSTITUTUL NAȚIONAL DE STATISTICĂ

B-dul Libertății nr. 16, sector 5, București,

tel / fax: 318.18. 69, e-mail [biroupresa@insse.ro](mailto:biroupresa@insse.ro)

**Biroul de presă**

## Câștigul salarial mediu în luna martie 2007

Nr. 84 din 4 mai 2007

**În luna martie 2007, câștigul salarial mediu nominal brut a fost de 1364 lei, cu 7,9% mai mare față de luna precedentă.**

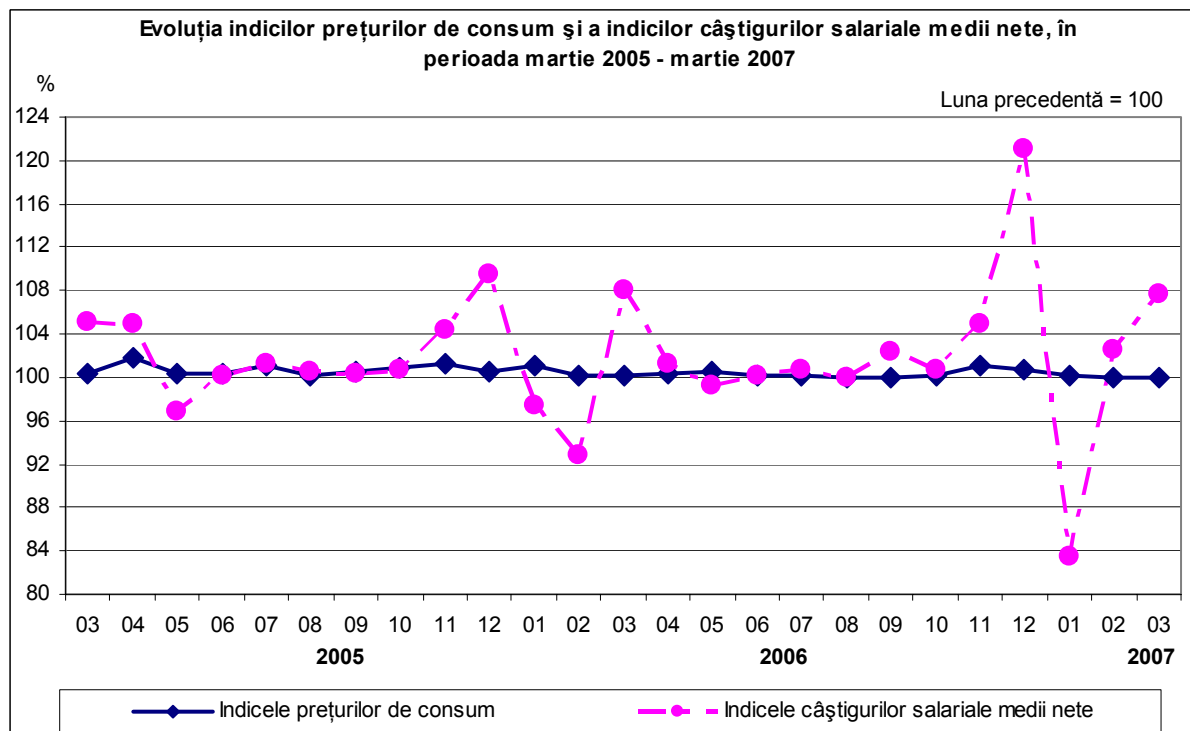
Câștigul salarial mediu nominal net realizat a fost de 1013 lei, în creștere față de luna precedentă cu 72 lei (+7,7%).

Valorile cele mai mari ale câștigului salarial mediu nominal net s-au înregistrat în activitățile de **intermedieri financiare** (3064 lei), iar cele mai mici în **industria de prelucrare a lemnului și a produselor din lemn și plută**, cu excepția mobilei (581 lei).

### Câștigul salarial în raport cu evoluția prețurilor de consum

Indicele câștigului salarial real pentru luna martie 2007 față de luna precedentă, calculat ca raport între indicele câștigului salarial nominal net și indicele prețurilor de consum, a fost de 107,6%.

Față de luna octombrie 1990, indicele câștigului salarial real a fost de 107,1%, cu 7,5 puncte procentuale mai mare față de cel înregistrat în luna februarie 2007.



În cursul anului se înregistrează fluctuații ale câștigului salarial determinate, în principal, de acordarea celui de al 13-lea salariu și a primelor de sărbători (decembrie, martie/aprilie). Acestea influențează creșterile sau scăderile în funcție de perioada în care sunt acordate, conducând, în cele din urmă, la estomparea fluctuațiilor câștigului salarial lunar la nivelul întregului an.

## Martie 2007 comparativ cu februarie 2007

**Creșterile câștigului salarial mediu net**, în luna martie 2007 față de luna precedentă, s-au datorat, în principal acordării de prime (inclusiv a primelor de Paști și a primelor de vacanță), indexărilor, negocierilor salariale sau realizărilor de producții mai mari, după cum urmează:

- cu 36,8% în extracția hidrocarburilor și servicii anexe și cu 24,8% în industria de prelucrare a țițeiului, cocsificarea cărbunelui și tratarea combustibililor nucleari;
- între 10% și 20% în activitățile: transporturi pe apă, captarea, tratarea și distribuția apei, industria minieră, fabricarea substanțelor și a produselor chimice, industria mijloacelor de transport rutier, producția și furnizarea de energie electrică și termică, gaze și apă, transporturi aeriene, industria de mijloace ale tehnicii de calcul și de birou, activități anexe și auxiliare de transport, activități ale agenților de turism, industria de mașini și aparate electrice, transporturi terestre, transporturi prin conducte, fabricarea altor produse din minerale nemetalice, edituri, poligrafie și reproducerea înregistrărilor pe suport, industria metalurgică;
- între 5% și 10% în activitățile: fabricarea celulozei, hârtiei și a produselor din hârtie, intermediari financiare, administrație publică, industria altor mijloace de transport, industria construcțiilor metalice și a produselor din metal, informatică și cercetare-dezvoltare, industria de mașini și echipamente, hoteluri și restaurante, producția de mobilier și alte activități industriale, fabricarea produselor din cauciuc și mase plastice, activități de asigurări, industria de aparatură și instrumente medicale, de precizie, optice și fotografice, industria de echipamente pentru radio, televiziune și comunicații, industria alimentară și a băuturilor, fabricarea produselor textile, comerț, construcții, eliminarea deșeurilor și a apelor uzate;

**Scăderea față de luna precedentă** a câștigului salarial mediu nominal net s-a înregistrat numai în activitatea de fabricare a produselor din tutun și a fost determinată de acordarea de prime în luna februarie.

## Martie 2007 comparativ cu martie 2006

Comparativ cu luna martie a anului precedent, câștigul salarial mediu nominal net a crescut cu 22,3%.

Indicele câștigului salarial real față de aceeași perioadă a anului precedent a înregistrat o creștere cu 18,0%.

### Precizări metodologice

Datele lunare privind câștigul salarial și efectivul de salariați sunt obținute printr-o cercetare statistică selectivă. Începând cu luna ianuarie 2007, eșantionul cuprinde 22200 unități economico-sociale. Unitățile din sectorul bugetar (administrație publică, învățământ, sănătate și asistență socială) sunt cuprinse exhaustiv în cercetare. Pentru sectorul economic, au fost incluse în cercetare unitățile cu 4 salariați și peste, care acoperă 90,8% din numărul total de salariați din acest sector.

*Informații suplimentare se pot obține din publicația Buletinul Statistic Lunar nr.3/2007.*

Următorul comunicat de presă va apărea luni, 4 iunie 2007.

**CÂȘTIGURILE SALARIALE PE DIVIZIUNI CAEN**

	DIVIZIUNE  CAEN	CÂȘTIGUL SALARIAL MEDIU ÎN LUNA MARTIE 2007			
		BRUT		NET	
		LEI (RON)	% față de feb. 2007	LEI (RON)	% față de feb. 2007
<b>TOTAL ECONOMIE</b>		<b>1364</b>	<b>107,9</b>	<b>1013</b>	<b>107,7</b>
Agricultură, vânătoare și servicii anexe	01	893	104,7	678	104,3
Silvicultură, exploatare forestieră și servicii anexe	02	1016	102,4	771	102,0
<b>Industrie total</b>		<b>1285</b>	<b>110,9</b>	<b>964</b>	<b>110,3</b>
<b>Industrie extractivă</b>		<b>2468</b>	<b>128,2</b>	<b>1800</b>	<b>126,9</b>
Industria minieră <sup>1)</sup>	10+12+13+14	1921	114,8	1402	114,2
Extracția hidrocarburilor și servicii anexe	11	3011	139,0	2194	136,8
<b>Industrie prelucrătoare</b>		<b>1141</b>	<b>108,4</b>	<b>863</b>	<b>108,0</b>
Industria alimentară și a băuturilor	15	1049	105,6	792	105,6
Fabricarea produselor din tutun	16	2620	88,0	1901	86,6
Fabricarea produselor textile	17	861	105,8	663	105,6
Fabricarea articolelor de îmbrăcăminte	18	770	104,3	605	104,3
Tăbăcirea și finisarea pieilor	19	771	102,0	597	102,1
Prelucrarea lemnului și a produselor din lemn și plută, cu excepția mobilei	20	756	102,3	581	102,3
Fabricarea celulozei, hârtiei și a produselor din hârtie	21	1277	110,1	959	109,7
Edituri, poligrafie și reproducerea înregistrărilor pe suport	22	1440	110,5	1057	110,3
Industria de prelucrare a țițeiului, cocsificarea cărbunelui și tratarea combustibililor nucleari	23	2659	125,5	1930	124,8
Fabricarea substanțelor și a produselor chimice	24	1839	114,0	1362	114,0
Fabricarea produselor din cauciuc și mase plastice	25	1185	106,9	890	106,8
Fabricarea altor produse din minerale nemetalice	26	1351	112,2	1009	111,6
Industria metalurgică	27	1708	111,1	1272	110,2
Industria construcțiilor metalice și a produselor din metal (exclusiv mașini, utilaje și instalații)	28	1234	108,4	923	108,0
Industria de mașini și echipamente	29	1281	108,0	961	107,5
Industria de mijloace ale tehnicii de calcul și de birou	30	1557	112,8	1142	112,5
Industria de mașini și aparate electrice	31	1201	112,7	921	112,3
Industria de echipamente pentru radio, televiziune și comunicații	32	1772	105,7	1329	105,8

1) Extracția și prepararea cărbunelui (10), Extracția și prepararea minereurilor radioactive (12), Extracția și prepararea minereurilor metalifere (13), Alte activități extractive (14).

	DIVIZIUNE	CÂȘTIGUL SALARIAL MEDIU ÎN LUNA MARTIE 2007			
--	-----------	---	--	--	--

	CAEN	BRUT		NET	
		LEI (RON)	% față de feb. 2007	LEI (RON)	% față de feb. 2007
Industria de aparatură și instrumente medicale, de precizie, optice și fotografice, ceasornicărie	33	1345	107,3	994	106,5
Industria mijloacelor de transport rutier	34	1521	114,3	1138	113,3
Industria altor mijloace de transport	35	1555	108,6	1159	108,4
Producția de mobilier și alte activități industriale n.c.a.	36	891	107,1	688	107,0
<b>Energie electrică și termică, gaze și apă</b>		<b>2013</b>	<b>114,3</b>	<b>1480</b>	<b>113,6</b>
Producția și furnizarea de energie electrică și termică, gaze și apă	40	2297	114,0	1680	113,2
Captarea, tratarea și distribuția apei	41	1355	115,6	1014	114,6
Construcții	45	1138	105,5	847	105,3
Comerț cu ridicata și cu amănuntul <sup>2)</sup>	50+51+52	1140	105,4	846	105,4
Hoteluri și restaurante	55	842	107,5	635	107,1
Transporturi terestre; transporturi prin conducte	60	1346	113,4	991	112,1
Transporturi pe apă	61	1775	119,0	1314	118,6
Transporturi aeriene	62	2991	115,7	2131	112,9
Activități anexe și auxiliare de transport; activități ale agențiilor de turism	63	1883	113,1	1385	112,5
Poștă și telecomunicații	64	2004	105,0	1470	104,6
din care:					
Activități de poștă și curier	641	1028	100,1	808	100,6
Intermedieri financiare (cu excepția activităților de asigurări și ale caselor de pensii)	65	4203	108,9	3064	109,4
Activități de asigurări și ale caselor de pensii (cu excepția celor din sistemul public de asigurări sociale)	66	2493	107,5	1817	106,7
Informatică și cercetare-dezvoltare	72+73	2223	108,0	1642	107,6
Administrație publică	75	2316	109,2	1700	109,0
Învățământ	80	1423	103,5	1040	103,8
Sănătate și asistență socială	85	1197	102,9	896	102,9
Eliminarea deșeurilor și a apelor uzate; asanare, salubritate și activități similare	90	885	105,4	678	105,3
Alte activități <sup>3)</sup>	05+67+70+ +71+74+91+ +92+93+99	1310	108,9	971	109,1

<sup>2)</sup> Inclusiv repararea autovehiculelor, motocicletelor și a bunurilor personale și de uz gospodăresc.

<sup>3)</sup> Pescuitul, piscicultura și serviciile anexe (05), Activități auxiliare intermediarilor financiare (67), Tranzacții imobiliare (70), Închirierea mașinilor și echipamentelor, fără operator și a bunurilor personale și gospodărești (71), Alte activități de servicii prestate în principal întreprinderilor (74), Activități asociative diverse (91), Activități recreative, culturale și sportive (92), Alte activități de servicii personale (93), Activități ale organizațiilor și organismelor extrateritoriale (99).